

INHALTSVERZEICHNIS

1	PuraFichte 40 / 48 PuraLight 40 PuraFlachs 40 PuraPlus 40	Innentüren	Röhrenspan, Leicht- & Vollspan
2	FlamEx 48 / 58 FlamEx Top 48 / 58 FlamEx Alu 48 / 58	Türen mit Schallschutz und Klimaanforderung	Vollspan
3	UniStar 40 / 48 / 58 / 63 / 68 UniStar Top 48 / 58 UniStar Alu 48 / 58 / 68 UniStar Alu RC 58 / 68 UniStar Alu Top 58	Türen mit erhöhtem Schallschutz und Klimaanforderung	Mineralfaser
4	SoundStar 40 / 48 / 58 / 68 SoundStar Alu 48 / 58 / 68 SoundStar Alu RC 58 / 68 SoundStar Alu Top 58	Türen mit höchstem Schallschutz und Klimaanforderung	Sonitus (Schall)
5	Protect 48 Protect 68	Türen mit hohen Sicherheitsanforderungen (RC4)	Protect (Sicherheit)
7	Allrounder 68 Allrounder Alu 68 Allraunder Alu RC 68 ForasS 68	Türen für spez. Brandschutzelemente und Türen für Aussenanwendung	Verbundsystem

Türblatt Typ PuraFichte 40

ohne Brandschutz

Türblatt mit Röhrenspan-Mittellage und beidseitigem Hartplatten-Deckbelag 3.5 mm roh und keilgezinkten Fichteneinleimer

Geeignet für Zimmer-, Büro- und Kellertüren



Kennwerte

Dicke	Gewicht	Schall	Wärme	Klima	Brand	Rauch	Einbruch
40 mm	15 kg/m ²	Rw 32 dB	1.9 W/m ² K	2a	-	-	-

Strahlen	Beschuss	Aussenbereich	Türleiste	Glasausschnitt	PEFC / FSC	LEED	MinEco
-	-	-	Fichte	-	✓	-	✓

Massrohlinge produziert auf die gewünschte Grösse bis maximal 3000 x 1500 mm (einteilig)

Anleitungen und Technische Merkblätter sind zu beachten.

Befestigungen/Bohrungen in der Mittellage sind zu prüfen (zb. Doppelaufhängung).

Türblatt Typ PuraFichte 48

ohne Brandschutz

Türblatt mit Röhrenspan-Mittellage und beidseitigem Hartplatten-Deckbelag 7 mm roh und keilgezinkten Fichteneinleimer



Geeignet für Zimmer-, Büro- und Kellertüren mit aufwendigeren Konstruktionen

Kennwerte

Dicke	Gewicht	Schall	Wärme	Klima	Brand	Rauch	Einbruch
47 mm	22 kg/m ²	Rw 33 dB	1.7 W/m ² K	-	-	-	-
Strahlen	Beschuss	Aussenbereich	Türleiste	Glasausschnitt	PEFC / FSC	LEED	MinEco
-	-	-	Fichte	-	✓	-	✓

Massrohlinge produziert auf die gewünschte Grösse bis maximal 3000 x 1500 mm (einteilig)

Anleitungen und Technische Merkblätter sind zu beachten.

Befestigungen/Bohrungen in der Mittellage sind zu prüfen (zb. Doppelaufhängung).

Türblatt Typ PuraLight 40

ohne Brandschutz

Türblatt mit Leichtspan-Mittellage und beidseitigem Hartplatten-Deckbelag 3.5 mm roh und keilgezinkten Fichteneinleimer



Geeignet für Zimmer-, Büro- und Kellertüren

Kennwerte

Dicke	Gewicht	Schall	Wärme	Klima	Brand	Rauch	Einbruch
40 mm	22 kg/m ²	Rw 32 dB	1.9 W/m ² K	2a	-	-	-

Strahlen	Beschuss	Aussenbereich	Türleiste	Glasausschnitt	PEFC / FSC	LEED	MinEco
-	-	-	Fichte	✓	✓	-	✓

Massrohlinge produziert auf die gewünschte Grösse bis maximal 3000 x 1500 mm (einteilig)

Anleitungen und Technische Merkblätter sind zu beachten.

Türblatt Typ PuraFlachs 40

ohne Brandschutz

Türblatt mit einer Mittellage aus ökologischer Faserplatte und beidseitigem Hartplatten-Deckbelag 3.5 mm roh und keilgezinkten Fichteneinleimer



Geeignet für wohngesunde Räume (emissionsarm, nachhaltig) z.B im Wohnbereich, Kinderzimmer, Schlafzimmer für sensitive Personen.

Kennwerte

Dicke	Gewicht	Schall	Wärme	Klima	Brand	Rauch	Einbruch
40 mm	20 kg/m ²	Rw 30 dB	1.5 W/m ² K	-	-	-	-
Strahlen	Beschuss	Aussenbereich	Türleiste	Glasausschnitt	PEFC / FSC	LEED	MinEco
-	-	-	Fichte	-	✓	-	✓

Massrohlinge produziert auf die gewünschte Grösse bis maximal 3000 x 1500 mm (einteilig)

Anleitungen und Technische Merkblätter sind zu beachten.

Befestigungen/Bohrungen in der Mittellage sind zu prüfen (zb. Doppelaufhängung).

Türblatt Typ PuraPlus 40

ohne Brandschutz

Türblatt mit Vollspan-Mittellage und beidseitigem Hartplatten-Deckbelag 3.5 mm roh und keilgezinkten Hartholzeinleimer



Geeignet für Zimmer-, Büro- und Kellertüren

Kennwerte

Dicke	Gewicht	Schall	Wärme	Klima	Brand	Rauch	Einbruch
40 mm	26 kg/m ²	Rw 33 dB	2.2 W/m ² K	-	-	-	-

Strahlen	Beschuss	Aussenbereich	Türleiste	Glasausschnitt	PEFC / FSC	LEED	MinEco
-	-	-	Hartholz	✓	✓	-	✓

Massrohlinge produziert auf die gewünschte Grösse bis maximal 3000 x 1500 mm (einteilig)

Anleitungen und Technische Merkblätter sind zu beachten.

Türblatt Typ FlamEx Top 48

mit Brandschutz

Türblatt mit Vollspan-Mittellage, Verstärkung aus Schichtholz, beidseitigem Hartplatten-Deckbelag 7 mm roh und keilgezinkten Hartholzeinleimer



Geeignet für Büro- und Kellertüren bei leichten Temperaturdifferenzen

Kennwerte

Dicke	Gewicht	Schall	Wärme	Klima	Brand	Rauch	Einbruch
47 mm	33 kg/m ²	Rw 34 dB	2.0 W/m ² K	2b	EI30	S200	RC2 / WK2

Strahlen	Beschuss	Aussenbereich	Türleiste	Glasausschnitt	PEFC / FSC	LEED	MinEco
-	-	-	Hartholz	✓	✓	-	✓

Massrohlinge produziert auf die gewünschte Grösse bis maximal 3000 x 1500 mm (einteilig)

Max. Grösse EI30:	1 flügelig	2 flügelig
	2640 x 1400 mm	2640 x 2300 mm

Anleitungen und Technische Merkblätter sind zu beachten.

Türblatt Typ FlamEx Alu 48

mit Brandschutz

Türblatt mit Vollspan-Mittellage und beidseitigem Hartplatten-Deckbelag mit je einer Alublech-Zwischenlage roh und keilgezinkten Hartholzeinleimer



Geeignet für Raumabschlüsse mit erhöhten Klimaanforderungen z.B. als Heizungs- und Kellertüren bei Temperaturdifferenzen

Kennwerte

Dicke	Gewicht	Schall	Wärme	Klima	Brand	Rauch	Einbruch
48 mm	36 kg/m ²	Rw 34 dB	2.0 W/m ² K	2c	EI30	S200	RC2 / WK2

Strahlen	Beschuss	Aussenbereich	Türleiste	Glasausschnitt	PEFC / FSC	LEED	MinEco
-	-	-	Hartholz	✓	✓	-	✓

Massrohlinge produziert auf die gewünschte Grösse bis maximal 2750 x 1450 mm (einteilig)

Max. Grösse EI30:	1 flügelig	2 flügelig
	2640 x 1400 mm	2640 x 2300 mm

Anleitungen und Technische Merkblätter sind zu beachten.

Türblatt Typ FlamEx Top 58

mit Brandschutz

Türblatt mit Vollspan-Mittellage, Verstärkung aus Schichtholz und beidseitigem Hartplatten-Deckbelag 7 mm roh und keilgezinkten Hartholzeinleimer



Geeignet für Büro- und Kellertüren bei leichten Temperaturdifferenzen

Kennwerte

Dicke	Gewicht	Schall	Wärme	Klima	Brand	Rauch	Einbruch
57 mm	39 kg/m ²	Rw 34 dB	1.7 W/m ² K	2b	EI30	S200	RC2 / WK2

Strahlen	Beschuss	Aussenbereich	Türleiste	Glasausschnitt	PEFC / FSC	LEED	MinEco
-	-	-	Hartholz	✓	✓	-	✓

Massrohlinge produziert auf die gewünschte Grösse bis maximal 3000 x 1500 mm (einteilig)

Max. Grösse EI30:	1 flügelig	2 flügelig
	3500 x 1660 mm	3100 x 2640 mm

Anleitungen und Technische Merkblätter sind zu beachten.

Türblatt Typ FlamEx Alu 58

mit Brandschutz

Türblatt mit Vollspan-Mittellage und beidseitigem Hartplatten-Deckbelag mit je einer Alublech-Zwischenlage roh und keilgezinkten Hartholzeinleimer



Geeignet für Raumabschlüsse mit erhöhten Klimaanforderungen z.B. als Heizungs- und Kellertüren bei Temperaturdifferenzen

Kennwerte

Dicke	Gewicht	Schall	Wärme	Klima	Brand	Rauch	Einbruch
58 mm	42 kg/m ²	Rw 34 dB	1.7 W/m ² K	2c	EI30	S200	RC2 / WK2

Strahlen	Beschuss	Aussenbereich	Türleiste	Glasausschnitt	PEFC / FSC	LEED	MinEco
-	-	-	Hartholz	✓	✓	-	✓

Massrohlinge produziert auf die gewünschte Grösse bis maximal 2750 x 1450 mm (einteilig)

Max. Grösse EI30:	1 flügelig	2 flügelig
	3500 x 1660 mm	3100 x 2640 mm

Anleitungen und Technische Merkblätter sind zu beachten.

Türblatt Typ UniStar 40

mit Brandschutz

Türblatt mit Schalldämm-Mittellage, beidseitigem Hartplatten-Deckbelag 3.5 mm roh und keilgezinkten Hartholzeinleimer

Geeignet für Raumabschlüsse mit erhöhten Schallanforderungen z.B. in Büros, Altersheimen, Schulen, Hotels etc.



Kennwerte

Dicke	Gewicht	Schall	Wärme	Klima	Brand	Rauch	Einbruch
40 mm	19 kg/m ²	Rw 41 dB	1.3 W/m ² K	2a	EI30	-	-

Strahlen	Beschuss	Aussenbereich	Türleiste	Glasausschnitt	PEFC / FSC	LEED	MinEco
-	-	-	Hartholz	✓	✓	✓	✓

Massrohlinge produziert auf die gewünschte Grösse bis maximal 3000 x 1500 mm (einteilig)

Max. Grösse EI30:	1 flügelig	2 flügelig
	900 x 2100 mm	-

Anleitungen und Technische Merkblätter sind zu beachten.

Schallschutzrohlinge bestehen aus Dämmmaterialien welche entkoppelt sind und somit keine feste Verbindung zwischen den einzelnen Mittellagenschichten aufweisen. Deshalb sind Ausschnitte im Flügel nur ab Werk möglich. Befestigungen/Bohrungen in der Mittellage sind zu prüfen (zb. Doppelaufhängung). Je nach Oberflächenbeschichtungen können Bauchungen entstehen.

Türblatt Typ UniStar Top 48

mit Brandschutz

Türblatt mit Schalldämm-Mittellage, Verstärkung aus Schichtholz, beidseitigem Hartplatten-Deckbelag 7 mm roh und keilgezinkten Hartholzeinleimer



Geeignet für Raumabschlüsse mit Klimaanforderungen und erhöhten Schallanforderungen z.B. in Büros, Altersheimen, Schulen, Hotels etc. bei leichten Temperaturdifferenzen

Kennwerte

Dicke	Gewicht	Schall	Wärme	Klima	Brand	Rauch	Einbruch
47 mm	26 kg/m ²	Rw 40 dB	1.2 W/m ² K	2a, 1b	EI30	S200	RC2 / WK2

Strahlen	Beschuss	Aussenbereich	Türleiste	Glasausschnitt	PEFC / FSC	LEED	MinEco
-	-	-	Hartholz	✓	✓	✓	✓

Massrohlinge produziert auf die gewünschte Grösse bis maximal 3000 x 1500 mm (einteilig)

Max. Grösse EI30:	1 flügelig	2 flügelig
	2640 x 1400 mm	2640 x 2300 mm

Anleitungen und Technische Merkblätter sind zu beachten.

Schallschutzrohlinge bestehen aus Dämmmaterialien welche entkoppelt sind und somit keine feste Verbindung zwischen den einzelnen Mittellagenschichten aufweisen. Deshalb sind Ausschnitte im Flügel nur ab Werk möglich. Je nach Oberflächenbeschichtungen können Bauchungen entstehen.

Türblatt Typ UniStar Alu 48

mit Brandschutz

Türblatt mit Schalldämm-Mittellage, beidseitigem Hartplatten-Deckbelag mit je einer Alublech-Zwischenlage roh und keilgezinkten Hartholzeinleimer



Geeignet für Raumabschlüsse mit erhöhten Klima- und Schallanforderungen z.B. in Büros, Altersheimen, Schulen, Hotels etc.

Kennwerte

Dicke	Gewicht	Schall	Wärme	Klima	Brand	Rauch	Einbruch
48 mm	29 kg/m ²	Rw 40 dB	1.2 W/m ² K	2c	EI30	S200	RC2 / WK2

Strahlen	Beschuss	Aussenbereich	Türleiste	Glasausschnitt	PEFC / FSC	LEED	MinEco
-	-	-	Hartholz	✓	✓	✓	✓

Massrohlinge produziert auf die gewünschte Grösse bis maximal 2750 x 1450 mm (einteilig)

Max. Grösse EI30:	1 flügelig	2 flügelig
	2640 x 1400 mm	2640 x 2300 mm

Anleitungen und Technische Merkblätter sind zu beachten.

Schallschutzrohlinge bestehen aus Dämmmaterialien welche entkoppelt sind und somit keine feste Verbindung zwischen den einzelnen Mittellagenschichten aufweisen. Deshalb sind Ausschnitte im Flügel nur ab Werk möglich. Je nach Oberflächenbeschichtungen können Bauchungen entstehen.

Türblatt Typ UniStar Top 58

mit Brandschutz

Türblatt mit Schalldämm-Mittellage, Verstärkung aus Schichtholz, beidseitigem Hartplatten-Deckbelag 7 mm roh und keilgezinkten Hartholzeinleimer

Geeignet für Raumabschlüsse mit Klimaanforderungen und erhöhten Schallanforderungen z.B. in Büros, Altersheimen, Schulen, Hotels etc. bei leichten Temperaturdifferenzen



Kennwerte

Dicke	Gewicht	Schall	Wärme	Klima	Brand	Rauch	Einbruch
57 mm	30 kg/m ²	Rw 40 dB	1.0 W/m ² K	2a, 2b, 1c	EI30	S200	RC2 / WK2

Strahlen	Beschuss	Aussenbereich	Türleiste	Glasausschnitt	PEFC / FSC	LEED	MinEco
-	-	-	Hartholz	✓	✓	✓	✓

Massrohlinge produziert auf die gewünschte Grösse bis maximal 3000 x 1500 mm (einteilig)

Max. Grösse EI30:	1 flügelig	2 flügelig
	3500 x 1660 mm	3100 x 2640 mm

Anleitungen und Technische Merkblätter sind zu beachten.

Schallschutzrohlinge bestehen aus Dämmmaterialien welche entkoppelt sind und somit keine feste Verbindung zwischen den einzelnen Mittellagenschichten aufweisen. Deshalb sind Ausschnitte im Flügel nur ab Werk möglich. Je nach Oberflächenbeschichtungen können Bauchungen entstehen.

Türblatt Typ UniStar Alu 58

mit Brandschutz

Türblatt mit Schalldämm-Mittellage, beidseitigem Hartplatten-Deckbelag mit je einer Alublech-Zwischenlage roh und keilgezinkten Hartholzeinleimer



Geeignet für Raumabschlüsse mit erhöhten Klima- und Schallanforderungen z.B. in Büros, Altersheimen, Schulen, Hotels etc.

Kennwerte

Dicke	Gewicht	Schall	Wärme	Klima	Brand	Rauch	Einbruch
58 mm	33 kg/m ²	Rw 40 dB	1.0 W/m ² K	2c	EI30	S200	RC2 / WK2

Strahlen	Beschuss	Aussenbereich	Türleiste	Glasausschnitt	PEFC / FSC	LEED	MinEco
-	-	-	Hartholz	✓	✓	✓	✓

Massrohlinge produziert auf die gewünschte Grösse bis maximal 2750 x 1450 mm (einteilig)

Max. Grösse EI30:	1 flügelig	2 flügelig
	3500 x 1660 mm	3100 x 2640 mm

Anleitungen und Technische Merkblätter sind zu beachten.

Schallschutzrohlinge bestehen aus Dämmmaterialien welche entkoppelt sind, und somit keine feste Verbindung zwischen den einzelnen Mittellagenschichten aufweisen. Deshalb sind Ausschnitte im Flügel nur ab Werk möglich. Je nach Oberflächenbeschichtungen können Bauchungen entstehen.

Türblatt Typ UniStar Alu Top 58

mit Brandschutz

Türblatt mit Schalldämm-Mittellage, beidseitigem speziellen Exterieur-Deckbelag mit je einer Alublech-Zwischenlage roh keilgezinkten Hartholzeinleimer

Geeignet für geschützte Nebeneingangstüren mit Anforderungen an Einbruch- und Schallschutz; für unbeheizte Räume; Brand- und Rauchschutz nach VKF nur bei Innenanwendung möglich!



Kennwerte

Dicke	Gewicht	Schall	Wärme	Klima	Brand	Rauch	Einbruch
57 mm	33 kg/m ²	Rw 40 dB	1.0 W/m ² K	3b,3c,3d	EI30	S200	RC2 / WK2

Strahlen	Beschuss	Aussenbereich	Türleiste	Glasausschnitt	PEFC / FSC	LEED	MinEco
-	-	✓	Hartholz	-	✓	✓	✓

Massrohlinge produziert auf die gewünschte Grösse bis maximal 2500 x 1300 mm (einteilig)

Max. Grösse EI30:	1 flügelig	2 flügelig
	3500 x 1660 mm	3100 x 2640 mm

Anleitungen und Technische Merkblätter sind zu beachten.

Schallschutzrohlinge bestehen aus Dämmmaterialien welche entkoppelt sind, und somit keine feste Verbindung zwischen den einzelnen Mittellagenschichten aufweisen. Je nach Oberflächenbeschichtungen können Bauchungen entstehen.

Türblatt Typ UniStar Alu RC 58

mit Brandschutz

Türblatt mit Schalldämm-Mittellage, beidseitigem Hartplatten-Deckbelag mit je einer Alublech-Zwischenlage roh und keilgezinkten Hartholzeinleimer



Geeignet für Raumabschlüsse mit erhöhten Einbruch-, Klima- und Schallanforderungen z.B. in Büros, Altersheimen, Schulen, Hotels etc.

Kennwerte

Dicke	Gewicht	Schall	Wärme	Klima	Brand	Rauch	Einbruch
59 mm	37 kg/m ²	Rw 40 dB	1.0 W/m ² K	3c	EI30	S200	RC3 / WK3

Strahlen	Beschuss	Aussenbereich	Türleiste	Glasausschnitt	PEFC / FSC	LEED	MinEco
-	-	-	Hartholz	✓	✓	✓	✓

Massrohlinge produziert auf die gewünschte Grösse bis maximal 2750 x 1450 mm (einteilig)

Max. Grösse EI30:	1 flügelig	2 flügelig
	2530 x 1270 mm	2530 x 2530 mm
Max. Grösse RC3 / WK3:	1 flügelig	2 flügelig
	3100 x 1270 mm	3100 x 2530 mm

Anleitungen und Technische Merkblätter sind zu beachten.

Schallschutzrohlinge bestehen aus Dämmmaterialien welche entkoppelt sind, und somit keine feste Verbindung zwischen den einzelnen Mittellagenschichten aufweisen. Deshalb sind Ausschnitte im Flügel nur ab Werk möglich. Je nach Oberflächenbeschichtungen können Bauchungen entstehen.

Türblatt Typ UniStar 68

mit Brandschutz

Türblatt mit Schalldämm-Mittellage, beidseitigem Hartplatten-Deckbelag 7 mm roh und keilgezinkten Hartholzeinleimer



Geeignet für Raumabschlüsse mit erhöhten Schallanforderungen z.B. in Büros, Altersheimen, Schulen, Hotels etc.

Kennwerte

Dicke	Gewicht	Schall	Wärme	Klima	Brand	Rauch	Einbruch
67 mm	34 kg/m ²	Rw 40 dB	0.9 W/m ² K	-	EI30	S200	RC2 / WK2

Strahlen	Beschuss	Aussenbereich	Türleiste	Glasausschnitt	PEFC / FSC	LEED	MinEco
Blei 1-2 mm	-	-	Hartholz	✓	✓	✓	✓

Massrohlinge produziert auf die gewünschte Grösse bis maximal 3000 x 1500 mm (einteilig)

Max. Grösse EI30:	1 flügelig	2 flügelig
	3500 x 2100 mm	3500 x 2640 mm

Anleitungen und Technische Merkblätter sind zu beachten.

Schallschutzrohlinge bestehen aus Dämmmaterialien welche entkoppelt sind, und somit keine feste Verbindung zwischen den einzelnen Mittellagenschichten aufweisen. Deshalb sind Ausschnitte im Flügel nur ab Werk möglich. Je nach Oberflächenbeschichtungen können Bauchungen entstehen.

Türblatt Typ UniStar Alu 68

mit Brandschutz

Türblatt mit Schalldämm-Mittellage, beidseitigem Hartplatten-Deckbelag mit je einer Alublech-Zwischenlage roh und keilgezinkten Hartholzeinleimer



Geeignet für Raumabschlüsse mit erhöhten Klima- und Schallanforderungen z.B. in Büros, Altersheimen, Schulen, Hotels etc.

Kennwerte

Dicke	Gewicht	Schall	Wärme	Klima	Brand	Rauch	Einbruch
68 mm	37 kg/m ²	Rw 40 dB	0.9 W/m ² K	2c	EI30	S200	RC2 / WK2

Strahlen	Beschuss	Aussenbereich	Türleiste	Glasausschnitt	PEFC / FSC	LEED	MinEco
-	-	-	Hartholz	✓	✓	✓	✓

Massrohlinge produziert auf die gewünschte Grösse bis maximal 2750 x 1450 mm (einteilig)

Max. Grösse EI30:	1 flügelig	2 flügelig
	3500 x 2100 mm	3500 x 2640 mm

Anleitungen und Technische Merkblätter sind zu beachten.

Schallschutzrohlinge bestehen aus Dämmmaterialien welche entkoppelt sind, und somit keine feste Verbindung zwischen den einzelnen Mittellagenschichten aufweisen. Deshalb sind Ausschnitte im Flügel nur ab Werk möglich. Je nach Oberflächenbeschichtungen können Bauchungen entstehen.

Türblatt Typ UniStar Alu RC 68

mit Brandschutz

Türblatt mit Schalldämm-Mittellage, beidseitigem Hartplatten-Deckbelag mit je einer Alublech-Zwischenlage roh und keilgezinkten Hartholzeinleimer



Geeignet für Raumabschlüsse mit erhöhten Einbruch-, Klima- und Schallanforderungen z.B. in Büros, Altersheimen, Schulen, Hotels etc.

Kennwerte

Dicke	Gewicht	Schall	Wärme	Klima	Brand	Rauch	Einbruch
68 mm	38 kg/m ²	Rw 40 dB	0.9 W/m ² K	3c	EI30	S200	RC3 / WK3

Strahlen	Beschuss	Aussenbereich	Türleiste	Glasausschnitt	PEFC / FSC	LEED	MinEco
-	-	-	Hartholz	✓	✓	✓	✓

Massrohlinge produziert auf die gewünschte Grösse bis maximal 2750 x 1450 mm (einteilig)

Max. Grösse EI30:	1 flügelig	2 flügelig
	3500 x 2100 mm	3500 x 2640 mm
Max. Grösse RC3 / WK3:	1 flügelig	2 flügelig
	3100 x 1270 mm	3100 x 2530 mm

Anleitungen und Technische Merkblätter sind zu beachten.

Schallschutzrohlinge bestehen aus Dämmmaterialien welche entkoppelt sind, und somit keine feste Verbindung zwischen den einzelnen Mittellagenschichten aufweisen. Deshalb sind Ausschnitte im Flügel nur ab Werk möglich. Je nach Oberflächenbeschichtungen können Bauchungen entstehen.

Türblatt Typ SoundStar 40

ohne Brandschutz

Türblatt mit Schalldämm-Mittellage, beidseitigem Hartplatten-Deckbelag 3.5 mm roh und keilgezinkten Fichteneinleimer



Geeignet für Raumabschlüsse mit höchsten Schallanforderungen z.B. in Büros, Altersheimen, Schulen, Hotels und anspruchsvolles Wohnen etc.

Kennwerte

Dicke	Gewicht	Schall	Wärme	Klima	Brand	Rauch	Einbruch
40 mm	24 kg/m ²	Rw 43 dB	1.8 W/m ² K	1a	-	-	-

Strahlen	Beschuss	Aussenbereich	Türleiste	Glasausschnitt	PEFC / FSC	LEED	MinEco
-	-	-	Fichte	✓	✓	✓	✓

Massrohlinge produziert auf die gewünschte Grösse bis maximal 3000 x 1500 mm (einteilig)

Anleitungen und Technische Merkblätter sind zu beachten.

Schallschutzrohlinge bestehen aus Dämmmaterialien welche entkoppelt sind und somit keine feste Verbindung zwischen den einzelnen Mittellagenschichten aufweisen. Deshalb sind Ausschnitte im Flügel nur ab Werk möglich. Befestigungen/Bohrungen in der Mittellage sind zu prüfen (zb. Doppelaufhängung). Je nach Oberflächenbeschichtungen können Bauchungen entstehen.

Türblatt Typ SoundStar 48

mit Brandschutz

Türblatt mit Schalldämm-Mittellage, beidseitigem Hartplatten-Deckbelag 7 mm roh und keilgezinkten Hartholzeinleimer



Geeignet für Raumabschlüsse mit höchsten Schallanforderungen z.B. in Büros, Altersheimen, Schulen, Hotels und anspruchsvolles Wohnen etc.

Kennwerte

Dicke	Gewicht	Schall	Wärme	Klima	Brand	Rauch	Einbruch
47 mm	31 kg/m ²	Rw 44 dB	1.6 W/m ² K	1a	EI30	S200	RC2 / WK2

Strahlen	Beschuss	Aussenbereich	Türleiste	Glasausschnitt	PEFC / FSC	LEED	MinEco
Blei 1-2 mm	-	-	Hartholz	✓	✓	✓	✓

Massrohlinge produziert auf die gewünschte Grösse bis maximal 3000 x 1500 mm (einteilig)

Max. Grösse EI30:	1 flügelig	2 flügelig
	2640 x 1400 mm	2640 x 2300 mm

Anleitungen und Technische Merkblätter sind zu beachten.

Schallschutzrohlinge bestehen aus Dämmmaterialien welche entkoppelt sind, und somit keine feste Verbindung zwischen den einzelnen Mittellagenschichten aufweisen. Deshalb sind Ausschnitte im Flügel nur ab Werk möglich. Je nach Oberflächenbeschichtungen können Bauchungen entstehen.

Türblatt Typ SoundStar Alu 48

mit Brandschutz

Türblatt mit Schalldämm-Mittellage, beidseitigem Hartplatten-Deckbelag mit je einer Alublech-Zwischenlage, roh und keilgezinkten Hartholzeinleimer

Geeignet für Raumabschlüsse mit höchsten Schallanforderungen und erhöhen Klimaanforderungen z.B. in Büros, Altersheimen, Schulen, Hotels und anspruchsvolles Wohnen etc. bei Temperaturdifferenzen.



Kennwerte

Dicke	Gewicht	Schall	Wärme	Klima	Brand	Rauch	Einbruch
48 mm	34 kg/m ²	Rw 44 dB	1.6 W/m ² K	2c	EI30	S200	RC2 / WK2

Strahlen	Beschuss	Aussenbereich	Türleiste	Glasausschnitt	PEFC / FSC	LEED	MinEco
-	-	-	Hartholz	✓	✓	✓	✓

Massrohlinge produziert auf die gewünschte Grösse bis maximal 2750 x 1450 mm (einteilig)

Max. Grösse EI30:	1 flügelig	2 flügelig
	2640 x 1400 mm	2640 x 2300 mm

Anleitungen und Technische Merkblätter sind zu beachten.

Schallschutzrohlinge bestehen aus Dämmmaterialien welche entkoppelt sind, und somit keine feste Verbindung zwischen den einzelnen Mittellagenschichten aufweisen. Deshalb sind Ausschnitte im Flügel nur ab Werk möglich. Je nach Oberflächenbeschichtungen können Bauchungen entstehen.

Türblatt Typ SoundStar 58

mit Brandschutz

Türblatt mit Schalldämm-Mittellage, beidseitigem Hartplatten-Deckbelag 7 mm roh und keilgezinkten Hartholzeinleimer



Geeignet für Raumabschlüsse mit höchsten Schallanforderungen z.B. in Büros, Altersheimen, Schulen, Hotels und anspruchsvolles Wohnen etc.

Kennwerte

Dicke	Gewicht	Schall	Wärme	Klima	Brand	Rauch	Einbruch
57 mm	36 kg/m ²	Rw 45 dB	1.4 W/m ² K	2a	EI30	S200	RC2 / WK2

Strahlen	Beschuss	Aussenbereich	Türleiste	Glasausschnitt	PEFC / FSC	LEED	MinEco
-	-	-	Hartholz	✓	✓	✓	✓

Massrohlinge produziert auf die gewünschte Grösse bis maximal 3000 x 1500 mm (einteilig)

Max. Grösse EI30:	1 flügelig	2 flügelig
	3500 x 1660 mm	3100 x 2640 mm

Anleitungen und Technische Merkblätter sind zu beachten.

Schallschutzrohlinge bestehen aus Dämmmaterialien welche entkoppelt sind, und somit keine feste Verbindung zwischen den einzelnen Mittellagenschichten aufweisen. Deshalb sind Ausschnitte im Flügel nur ab Werk möglich. Je nach Oberflächenbeschichtungen können Bauchungen entstehen.

Türblatt Typ SoundStar Alu 58

mit Brandschutz

Türblatt mit Schalldämm-Mittellage, beidseitigem Hartplatten-Deckbelag mit je einer Alublech-Zwischenlage, roh und keilgezinkten Hartholzeinleimer

Geeignet für Raumabschlüsse mit höchsten Schallanforderungen und erhöhen Klimaanforderungen z.B. in Büros, Altersheimen, Schulen, Hotels und anspruchsvolles Wohnen etc. bei Temperaturdifferenzen.



Kennwerte

Dicke	Gewicht	Schall	Wärme	Klima	Brand	Rauch	Einbruch
58 mm	39 kg/m ²	Rw 45 dB	1.4 W/m ² K	3c	EI30	S200	RC2 / WK2

Strahlen	Beschuss	Aussenbereich	Türleiste	Glasausschnitt	PEFC / FSC	LEED	MinEco
-	-	-	Hartholz	✓	✓	✓	✓

Massrohlinge produziert auf die gewünschte Grösse bis maximal 2750 x 1450 mm (einteilig)

Max. Grösse EI30:	1 flügelig	2 flügelig
	3500 x 1660 mm	3100 x 2640 mm

Anleitungen und Technische Merkblätter sind zu beachten.

Schallschutzrohlinge bestehen aus Dämmmaterialien welche entkoppelt sind, und somit keine feste Verbindung zwischen den einzelnen Mittellagenschichten aufweisen. Deshalb sind Ausschnitte im Flügel nur ab Werk möglich. Je nach Oberflächenbeschichtungen können Bauchungen entstehen.

Türblatt Typ SoundStar Alu Top 58

mit Brandschutz

Türblatt mit Schalldämm-Mittellage, beidseitigem speziellen Exterieur-Deckbelag mit je einer Alublech-Zwischenlage roh keilgezinkten Hartholzeinleimer

Geeignet für geschützte Nebeneingangstüren mit Anforderungen an Einbruch- und Schallschutz; für unbeheizte Räume; Brand- und Rauchschutz nach VKF nur bei Innenanwendung möglich!



Kennwerte

Dicke	Gewicht	Schall	Wärme	Klima	Brand	Rauch	Einbruch
57 mm	39 kg/m ²	Rw 45 dB	1.4 W/m ² K	3c, 3d	EI30	S200	RC2 / WK2

Strahlen	Beschuss	Aussenbereich	Türleiste	Glasausschnitt	PEFC / FSC	LEED	MinEco
-	-	✓	Hartholz	-	✓	✓	✓

Massrohlinge produziert auf die gewünschte Grösse bis maximal 2750 x 1450 mm (einteilig)

Max. Grösse EI30:	1 flügelig	2 flügelig
	3500 x 1660 mm	3100 x 2640 mm

Anleitungen und Technische Merkblätter sind zu beachten.

Schallschutzrohlinge bestehen aus Dämmmaterialien welche entkoppelt sind, und somit keine feste Verbindung zwischen den einzelnen Mittellagenschichten aufweisen. Je nach Oberflächenbeschichtungen können Bauchungen entstehen.

Türblatt Typ SoundStar Alu RC 58

mit Brandschutz

Türblatt mit Schalldämm-Mittellage, beidseitigem Hartplatten-Deckbelag mit je einer Alublech-Zwischenlage, roh und keilgezinkten Hartholzeinleimer



Geeignet für Raumabschlüsse mit höchsten Schallanforderungen und erhöhten Einbruch- und Klimaanforderungen z.B. in Büros, Altersheimen, Schulen, Hotels und anspruchsvolles Wohnen etc.

Kennwerte

Dicke	Gewicht	Schall	Wärme	Klima	Brand	Rauch	Einbruch
59 mm	43 kg/m ²	Rw 45 dB	1.4 W/m ² K	3c	EI30	S200	RC3 / WK3

Strahlen	Beschuss	Aussenbereich	Türleiste	Glasausschnitt	PEFC / FSC	LEED	MinEco
-	-	-	Hartholz	✓	✓	✓	✓

Massrohlinge produziert auf die gewünschte Grösse bis maximal 2750 x 1450 mm (einteilig)

Max. Grösse EI30: 1 flügelig 2530 x 1270 mm 2 flügelig 2530 x 2530 mm

Max. Grösse RC3 / WK3: 1 flügelig 3100 x 1270 mm 2 flügelig 3100 x 2530 mm

Anleitungen und Technische Merkblätter sind zu beachten.

Schallschutzrohlinge bestehen aus Dämmmaterialien welche entkoppelt sind, und somit keine feste Verbindung zwischen den einzelnen Mittellagenschichten aufweisen. Deshalb sind Ausschnitte im Flügel nur ab Werk möglich. Je nach Oberflächenbeschichtungen können Bauchungen entstehen.

Türblatt Typ SoundStar 68

mit Brandschutz

Türblatt mit Schalldämm-Mittellage, beidseitigem Hartplatten-Deckbelag 7 mm roh und keilgezinkten Hartholzeinleimer



Geeignet für Raumabschlüsse mit höchsten Schallanforderungen z.B. in Büros, Altersheimen, Schulen, Hotels und anspruchsvolles Wohnen etc.

Kennwerte

Dicke	Gewicht	Schall	Wärme	Klima	Brand	Rauch	Einbruch
67 mm	41 kg/m ²	Rw 46 dB	1.2 W/m ² K	-	EI30	S200	RC2 / WK2

Strahlen	Beschuss	Aussenbereich	Türleiste	Glasausschnitt	PEFC / FSC	LEED	MinEco
-	-	-	Hartholz	✓	✓	✓	✓

Massrohlinge produziert auf die gewünschte Grösse bis maximal 3000 x 1500 mm (einteilig)

Max. Grösse EI30:	1 flügelig	2 flügelig
	3500 x 2100 mm	3500 x 2640 mm

Anleitungen und Technische Merkblätter sind zu beachten.

Schallschutzrohlinge bestehen aus Dämmmaterialien welche entkoppelt sind, und somit keine feste Verbindung zwischen den einzelnen Mittellagenschichten aufweisen. Deshalb sind Ausschnitte im Flügel nur ab Werk möglich. Je nach Oberflächenbeschichtungen können Bauchungen entstehen.

Türblatt Typ SoundStar Alu 68

mit Brandschutz

Türblatt mit Schalldämm-Mittellage, beidseitigem Hartplatten-Deckbelag mit je einer Alublech-Zwischenlage, roh und keilgezinkten Hartholzeinleimer

Geeignet für Raumabschlüsse mit höchsten Schallanforderungen und erhöhen Klimaanforderungen z.B. in Büros, Altersheimen, Schulen, Hotels und anspruchsvolles Wohnen etc. bei Temperaturdifferenzen.



Kennwerte

Dicke	Gewicht	Schall	Wärme	Klima	Brand	Rauch	Einbruch
68 mm	45 kg/m ²	Rw 46 dB	1.2 W/m ² K	3c	EI30	S200	RC2 / WK2

Strahlen	Beschuss	Aussenbereich	Türleiste	Glasausschnitt	PEFC / FSC	LEED	MinEco
-	-	-	Hartholz	✓	✓	✓	✓

Massrohlinge produziert auf die gewünschte Grösse bis maximal 2750 x 1450 mm (einteilig)

Max. Grösse EI30:	1 flügelig	2 flügelig
	3500 x 2100 mm	3500 x 2640 mm

Anleitungen und Technische Merkblätter sind zu beachten.

Schallschutzrohlinge bestehen aus Dämmmaterialien welche entkoppelt sind, und somit keine feste Verbindung zwischen den einzelnen Mittellagenschichten aufweisen. Deshalb sind Ausschnitte im Flügel nur ab Werk möglich. Je nach Oberflächenbeschichtungen können Bauchungen entstehen.

Türblatt Typ SoundStar Alu RC 68

mit Brandschutz

Türblatt mit Schalldämm-Mittellage, beidseitigem Hartplatten-Deckbelag mit je einer Alublech-Zwischenlage, roh und keilgezinkten Hartholzeinleimer

Geeignet für Raumabschlüsse mit höchsten Schallanforderungen und erhöhten Einbruch- und Klimaanforderungen z.B. in Büros, Altersheimen, Schulen, Hotels und anspruchsvolles Wohnen etc.



Kennwerte

Dicke	Gewicht	Schall	Wärme	Klima	Brand	Rauch	Einbruch
68 mm	45 kg/m ²	Rw 46 dB	1.2 W/m ² K	3c	EI30	S200	RC3 / WK3

Strahlen	Beschuss	Aussenbereich	Türleiste	Glasausschnitt	PEFC / FSC	LEED	MinEco
-	-	-	Hartholz	✓	✓	✓	✓

Massrohlinge produziert auf die gewünschte Grösse bis maximal 2750 x 1450 mm (einteilig)

Max. Grösse EI30: 1 flügelig
 3500 x 2100 mm 2 flügelig
 3500 x 2640 mm

Max. Grösse RC3 / WK3: 1 flügelig
 3100 x 1270 mm 2 flügelig
 3100 x 2530 mm

Anleitungen und Technische Merkblätter sind zu beachten.

Schallschutzrohlinge bestehen aus Dämmmaterialien welche entkoppelt sind, und somit keine feste Verbindung zwischen den einzelnen Mittellagenschichten aufweisen. Deshalb sind Ausschnitte im Flügel nur ab Werk möglich. Je nach Oberflächenbeschichtungen können Bauchungen entstehen.

Türblatt Typ Protect 48

mit Brandschutz

Schall-, feuer- und einbruchhemmendes Türblatt mit Mittellage aus hochverdichtetem Buchenholz mit beidseitigem Hartplatten-Deckbelag, roh



Geeignet wo höchste Ansprüche an sämtliche technische Anforderungen gestellt werden, Einbruchhemmend Klasse RC4. Nur auf Stahlzarge möglich.

Kennwerte

Dicke	Gewicht	Schall	Wärme	Klima	Brand	Rauch	Einbruch
49 mm	62 kg/m ²	Rw 42 dB	2.7 W/m ² K	3a,3b,3c	EI30	-	RC4

Strahlen	Beschuss	Aussenbereich	Türleiste	Glasausschnitt	PEFC / FSC	LEED	MinEco
-	-	-	keine	-	-	-	-

Massrohlinge produziert auf die gewünschte Grösse bis maximal 2550 x 1400 mm (einteilig)

Max. Grösse EI30: 1 flügelig 2 flügelig
 2550 x 1400 mm -

Max. Grösse RC4: 1 flügelig 2 flügelig
 2310 x 1250 mm -

Anleitungen und Technische Merkblätter sind zu beachten.

Türblatt Typ Protect 68

mit Brandschutz

Schall-, feuer- einbruch- und beschusshemmendes Türblatt mit Mittellage aus hochverdichtetem Buchenholz mit beidseitigem Hartplatten-Deckbelag, roh

Geeignet wo höchste Ansprüche an sämtliche technische Anforderungen gestellt werden, Einbruchhemmend Klasse RC4 und Beschussklasse FB4.
Nur auf Stahlzarge möglich.



Kennwerte

Dicke	Gewicht	Schall	Wärme	Klima	Brand	Rauch	Einbruch
67 mm	93 kg/m ²	Rw 42 dB	2.5 W/m ² K	3a,3b,3c	EI30	-	RC4

Strahlen	Beschuss	Aussenbereich	Türleiste	Glasausschnitt	PEFC / FSC	LEED	MinEco
-	FB4	-	keine	-	-	-	-

Massrohlinge produziert auf die gewünschte Grösse bis maximal 2550 x 1400 mm (einteilig)

Max. Grösse EI30:	1 flügelig 2550 x 1400 mm	2 flügelig -
-------------------	------------------------------	-----------------

Max. Grösse RC4:	1 flügelig 2310 x 1250 mm	2 flügelig -
------------------	------------------------------	-----------------

Anleitungen und Technische Merkblätter sind zu beachten.

Türflügel Typ ClearStar 68

mit Brandschutz

Elegante Friestür für maximalen Durchblick bei hoher Funktionalität. Ausführbar auf Holzrahmen und Stahlzargen.

Dieses Türsystem eignet sich aufgrund seiner optischen und technischen Möglichkeiten und der grossen Auswahl an EI30-Brandschutzzulassungen* sowohl für den privaten als auch den öffentlichen Bereich (Schulen, Bürogebäuden).

Kennwerte

VKF Anwendungen:

22602

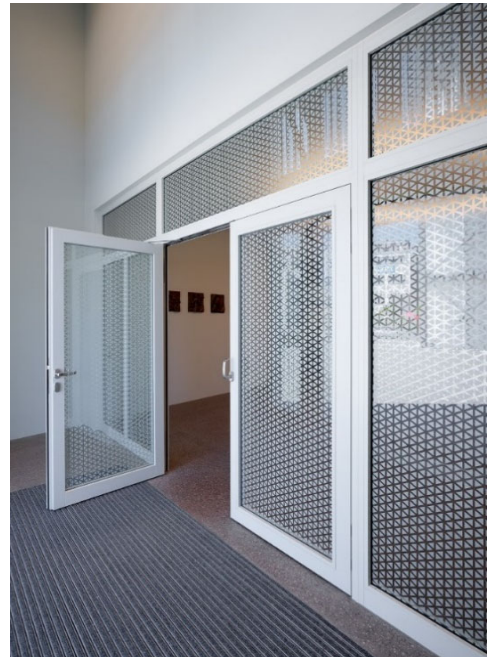
22604

16426

16428

21549

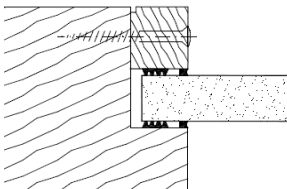
21550



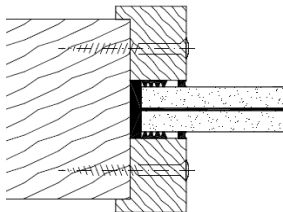
*Auch in Verbindung mit Glaswänden

Beispiele Verglasungsmöglichkeiten:

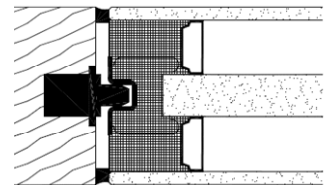
Einseitiger Glasstab bündig
Brandschutzglas EI30 (17 mm)



Beidseitiger Glasstab gefälzt
Schallschutzglas 8/1.14/8 mm



Beidseitig bündiges Glas



Anleitungen und Technische Merkblätter sind zu beachten.

Türblatt Typ Allrounder 68

mit Brandschutz

Türblatt mit verleimtem Hartholzeinleimer, Verbund-Mittellage und beidseitigem Hartplatten-Deckbelag



Geeignet für spezielle Brandschutzelemente

Kennwerte

Dicke	Gewicht	Schall	Wärme	Klima	Brand	Rauch	Einbruch
67 mm	34 kg/m ²	Rw 37 dB	1.1 W/m ² K	-	EI30	S200	RC2 / WK2

Strahlen	Beschuss	Aussenbereich	Türleiste	Glasausschnitt	PEFC / FSC	LEED	MinEco
-	-	-	Hartholz	✓	-	-	-

Massrohlinge produziert auf die gewünschte Grösse bis maximal 3000 x 1500 mm (einteilig)

Max. Grösse EI30:	1 flügelig	2 flügelig
	3500 x 3100 mm	3500 x 5000 mm

Anleitungen und Technische Merkblätter sind zu beachten.

Türblatt Typ Allrounder Alu 68

mit Brandschutz

Türblatt mit verleimtem Hartholzeinleimer, Verbund-Mittellage und beidseitigem Hartplatten-Deckbelag mit je einer Alublech-Zwischenlage.



Geeignet für Raumabschlüsse mit erhöhten Anforderungen an Wärmeisolation, Formstabilität und Brandschutz.

Kennwerte

Dicke	Gewicht	Schall	Wärme	Klima	Brand	Rauch	Einbruch
67 mm	37 kg/m ²	Rw 37 dB	1.1 W/m ² K	3c,3d,3e	EI30	S200	RC2 / WK2

Strahlen	Beschuss	Aussenbereich	Türleiste	Glasausschnitt	PEFC / FSC	LEED	MinEco
-	-	-	Hartholz	✓	-	-	-

Massrohlinge produziert auf die gewünschte Grösse bis maximal 2500 x 1300 mm (einteilig)

Max. Grösse EI30:	1 flügelig	2 flügelig
	3500 x 3100 mm	3500 x 5000 mm

Anleitungen und Technische Merkblätter sind zu beachten.

Türblatt Typ Allrounder Alu RC 68

mit Brandschutz

Türblatt mit verleimtem Hartholzeinleimer, Verbund-Mittellage und beidseitigem Hartplatten-Deckbelag mit je einer Alublech-Zwischenlage.

Geeignet für Raumabschlüsse mit erhöhten Anforderungen an Wärmeisolation, Formstabilität, Brandschutz und Einbruch.



Kennwerte

Dicke	Gewicht	Schall	Wärme	Klima	Brand	Rauch	Einbruch
67 mm	37 kg/m ²	Rw 37 dB	1.1 W/m ² K	3c,3d,3e	EI30	S200	RC3 / WK3

Strahlen	Beschuss	Aussenbereich	Türleiste	Glasausschnitt	PEFC / FSC	LEED	MinEco
-	-	-	Hartholz	✓	-	-	-

Massrohlinge produziert auf die gewünschte Grösse bis maximal 2500 x 1300 mm (einteilig)

Max. Grösse EI30: 1 flügelig 2 flügelig
 3500 x 3100 mm 3500 x 5000 mm

Max. Grösse RC3 / WK3: 1 flügelig 2 flügelig
 3100 x 1270 mm 3100 x 2530 mm

Anleitungen und Technische Merkblätter sind zu beachten.

Türblatt Typ ForasS 68

mit Brandschutz

Türblatt speziell für Aussentüren mit verleimtem Hartholzeinleimer, Schall- und Wärmedämm-Mittellage und beidseitigem speziellen Exterieur Hartplatten-Deckbelag mit je einer Alublech-Zwischenlage.

Geeignet für Haus- und Laubgangtüren mit erhöhten Anforderungen an Schallsolation, Wärmeisolation, Formstabilität und Brandschutz.
Als Element incl. CE-Dokumentation.



Kennwerte

Dicke	Gewicht	Schall	Wärme	Klima	Brand	Rauch	Einbruch
67 mm	41 kg/m ²	Rw 45 dB	0.95 W/m ² K	3c,3d,3e	EI30	-	RC3 / WK3

Strahlen	Beschuss	Aussenbereich	Türleiste	Glasausschnitt	PEFC / FSC	LEED	MinEco
-	-	✓	Hartholz	✓	✓	-	✓

Massrohlinge produziert auf die gewünschte Grösse bis maximal 2500 x 1300 mm (einteilig)

Max. Grösse EI30: 1 flügelig
 2150 x 1115 mm 2 flügelig
 -

Max. Grösse RC3 / WK3: 1 flügelig
 2150 x 1115 mm 2 flügelig
 -

Anleitungen und Technische Merkblätter sind zu beachten.

Glasausschnitte nur ohne Brandschutzanforderungen möglich.
Schallschutzrohlinge bestehen aus Dämmmaterialien welche entkoppelt sind und somit keine feste Verbindung zwischen den einzelnen Mittellagenschichten aufweisen. Deshalb sind Ausschnitte im Flügel nur ab Werk möglich. Je nach Oberflächenbeschichtungen können Bauchungen entstehen.