

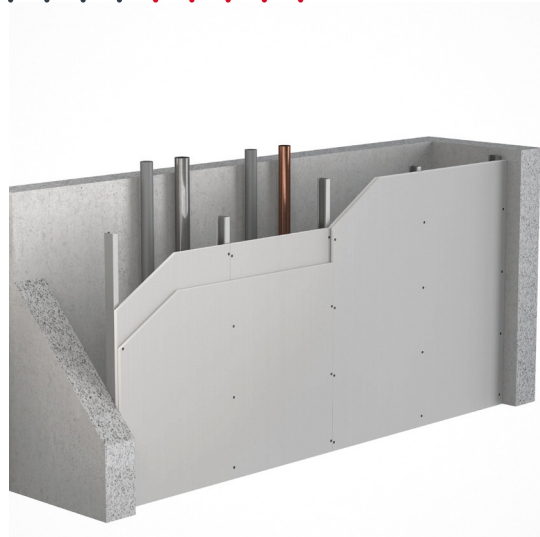
# A1 Corex Schachtwand

## Technisches Datenblatt

VKF-Nr. 31976 / 31977



**FIRENTIS**  
Brandschutztechnik



Feuerwiderstandsklassen EI 60 -EI 190



Kantenform/Farbe: Volle Kante / Weiss



Plattengrösse 1'200 x 2'000 mm



Überstreichbar mit Innendispersion



Feuchteverhalten: H1 nach EN 15283-1

## Zulassungsumfang

### Allgemein

Metallständerwand für Installationsschächte, einseitiger Beplankung mit Gipsplatten mit Vliesarmierung A1 COREX

### Schachtwand EI 60

VKF-Nr. 31976

A1 Corex 2 x 15 mm / D = 105 mm  
Bmax = unendlich / Hmax = 4'000 mm

### Schnellbauschrauben:

1. Lage: Ø 3.5 x 38 mm Abstand 400 mm
2. Lage: Ø 3.5 x 45 mm Abstand 300 mm

### Schachtwand EI 90

VKF-Nr. 31977

A1 Corex 2 x 20 mm / D = 115 mm  
Bmax = unendlich / Hmax = 4'000 mm

### Schnellbauschrauben:

1. Lage: Ø 3.5 x 38 mm Abstand 400 mm
2. Lage: Ø 3.5 x 55 mm Abstand 300 mm

### Metallständer

DC 75 Profil: 38 x 75 x 38 mm Stärke 0.5 mm  
DU 75 Profil: 47 x 74 x 47 mm Stärke 0.6 mm

Profilabstand 600 mm

### Fugen

Fugenversatz: horizontal 600 mm  
vertikal: 1'000 / 2'000 mm

Fugenabdeckung: Glasfaser Fugenband Breite 50 mm  
Fugenfüllen: Gipsfugenfüller

### Rohdichte

≈ 870 kg/m<sup>3</sup>

### Prüfbestimmungen

EN 1363-1 / EN 1364-1

### Brandschutz beginnt im Detail.

Firentis AG | Weidenweg 16 | 4310 Rheinfelden | Telefon. +41 61 836 18 18 | Mail. info@firentis.ch | Web. firentis.ch