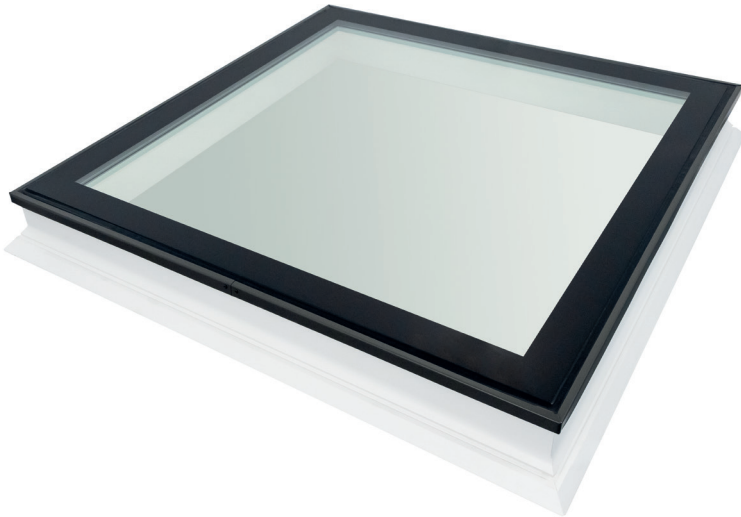


Produktdatenblatt

## OnTop Flachdachfenster Fixverglast



### Die Vorteile im Überblick

- + Sicherer Dachanschluss durch maximale Vormontage – nur ein Karton, wenige Einzelteile
- + Passende Kappleisten zur mechanischen Sicherung der Dacheindeckung im Lieferumfang enthalten
- + Hohe Stabilität und Lebensdauer dank witterungsbeständigem Kunststoff-Hohlkammerprofil
- + Hervorragende Wärmedämmung durch zusätzliche Polyurethanschaumfüllung
- + Maximale Sicherheit dank gehärteter und durchsturz-sicherer Aussenscheibe

### Technik und Details

#### Kunststoff

Anwendungsbereich	Dachneigungen von 2 – 15°
Einsatzbereich	Nass- und Trockenräume
Material und Rahmen	Witterungsbeständiges Kunststoff-Hohlkammerprofil
Farbe	Weiss durchgefärbt, Farbton ähnlich RAL 9016
Verblechung	Aluminium (Anthrazit-Metallic)



Der Name Roto steht für „german made“ Premiumqualität. Hochwertige Materialien, zukunftsweisende Technologien und jahrzehntelange Erfahrung in der Entwicklung und Herstellung fortschrittlicher Dachfenster geben Ihnen höchste Sicherheit.

Mit welchen Garantiebedingungen wir dies sicherstellen, erfahren Sie unter:  
<https://www.roto-frank.com/dst/warranty>

## Technische Werte

Flachdachfenster	Glasbezeichnung	Wärmedämmwert der Scheibe ( $U_g$ -Wert in $W/m^2K$ nach DIN EN 673)	Wärmedämmwert des Elementes <sup>1</sup> ( $U_W$ -Wert in $W/m^2K$ nach DIN EN ISO 10077, DIN EN ISO 12567-2)	Wärmedurchgangskoeffizient <sup>2</sup> ( $U_{rc,ref300}$ -Wert in $W/m^2K$ nach EN 1873, $A_{rc,ref300}$ 4,67 m <sup>2</sup> )	Gesamtenergiedurchlassgrad (g-Wert in % nach DIN EN 410)	Schalldämm-Mass ( $R_{WP}$ -Wert (C; Ctr) in dB nach EN ISO 20140-3, EN ISO 717-1)	Luftdurchlässigkeitsklasse (nach DIN EN 12207)
FF2C xxx/xxx K1Fi	2fach Comfort	1,0	0,99	0,78	51	36 (-1;-2)	4
FF3C xxx/xxx K1Fi	3fach Comfort	0,50	0,64	0,52	46	37 (-1;-3)	4
FF3G xxx/xxx K1Fi	3fach Premium	0,50	0,64	0,52	30	37 (-1;-3)	4

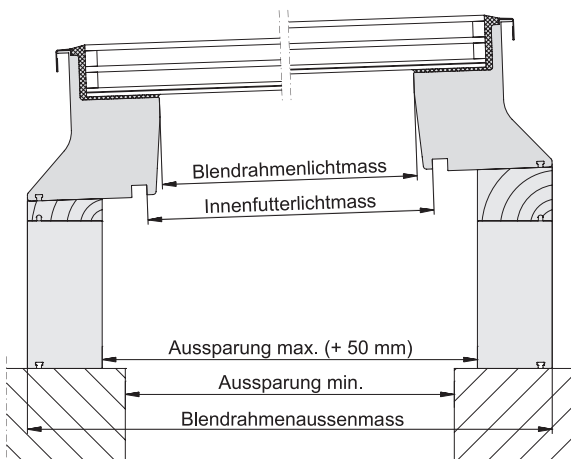
<sup>1</sup>  $U_W$ -Wert berechnet in vertikaler Position gemäss EN 14351-1 <sup>2</sup>  $U_{rc,ref300}$ -Wert berechnet in horizontaler Position gemäss EN 1873

## Masse

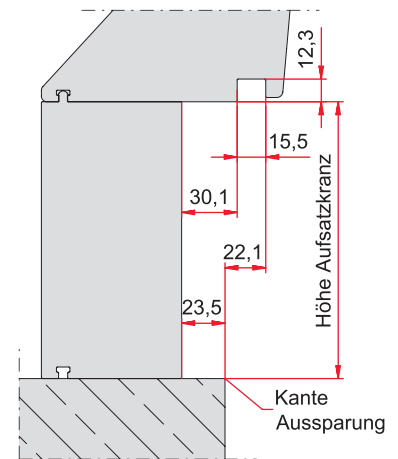
Flachdachfenster-Grösse (cm)	060/060	070/070	080/080	090/060	090/090	100/100	120/060	120/090	120/120	150/100
Dachneigung	2–15°									
Aussparung <sup>3</sup> in mm	600/600	700/700	800/800	900/600	900/900	1000/1000	1200/600	1200/900	1200/1200	1500/1000
Blendrahmenaussenmass (mm)	799/799	899/899	999/999	1099/799	1099/1099	1199/1199	1399/799	1399/1099	1399/1399	1699/1199
Blendrahmenlichtmass (mm)	524/524	624/624	724/724	824/524	824/824	924/924	1124/524	1124/824	1124/1124	1424/924
Innenfutterlichtmass (mm)	556/556	656/656	756/756	856/556	856/856	956/956	1156/556	1156/856	1156/1156	1456/956

<sup>3</sup> **Planungsvorteil:** die bauseitige Aussparung kann zur Montageerleichterung bis zu + 50 mm grösser sein.

## Betonkonstruktion mit Aufsatzkranz ASK Fx150K und Aufkeilrahmen AKR

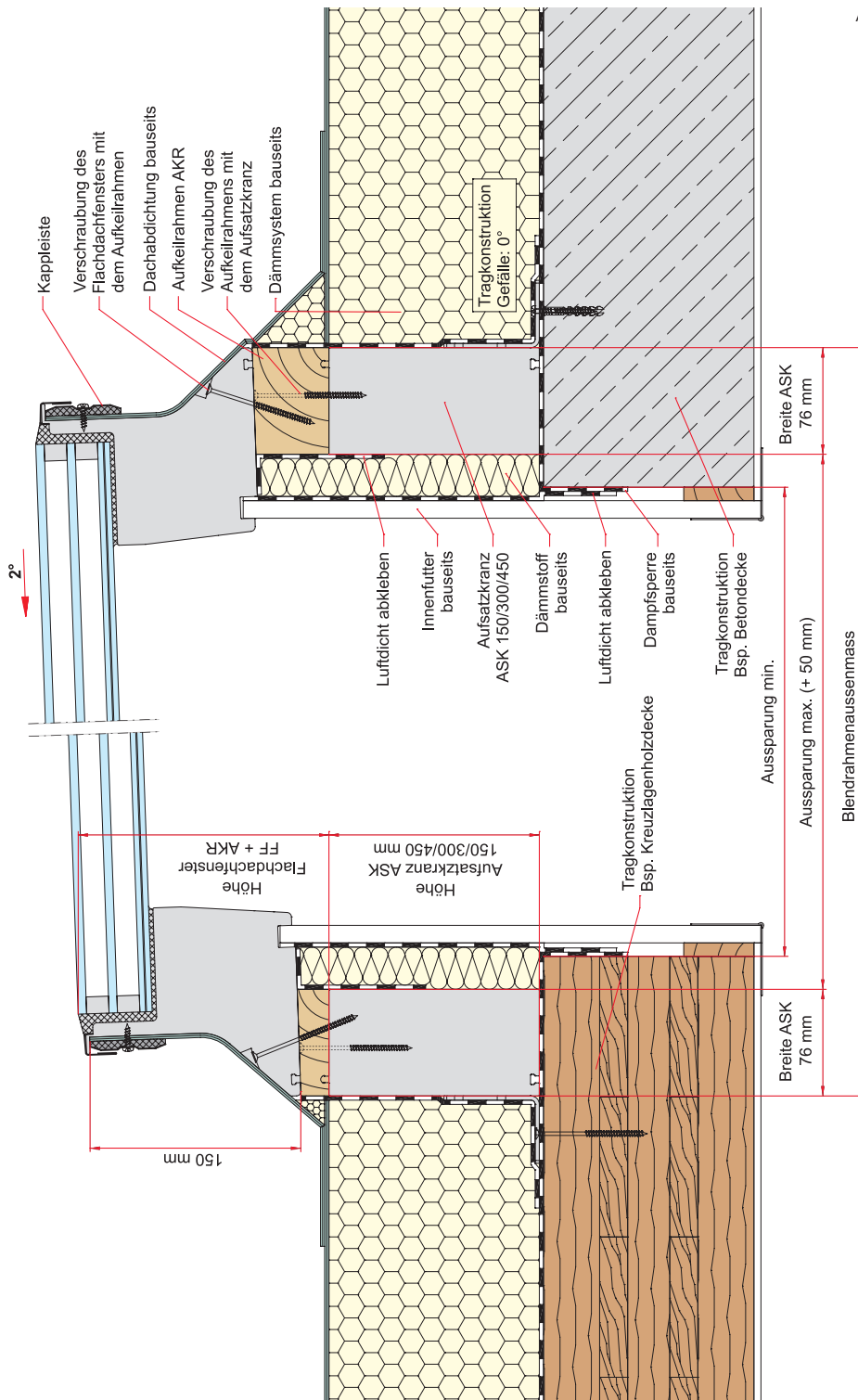


## Masse Innenfutter



## Betonkonstruktion mit Aufsatzkranz ASK Fx150K und Aufkeilrahmen AKR

A-A / B-B



### Roto Frank (Schweiz) GmbH

#### Dachfenster

Bernstrasse 390

8953 Dietikon


Telefon +41 44 267 47 47

Telefax +41 44 267 47 46

info@roto-dachfenster.ch

www.roto-dachfenster.ch

Folgen Sie uns auf

 @rotodachfenster.ch

 german made