

# Reti Z

Prodotti in rete | RUWA Reti standard | Armature biassiali

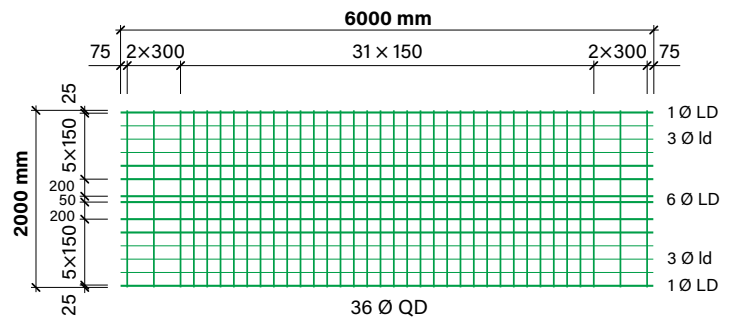
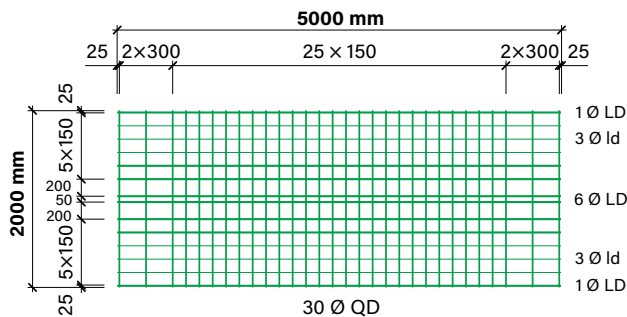
Formato L x L [m]	Tipo	Passo		Diametro		Sezione a <sub>s</sub>		Peso	
		long. [mm]	trasv. [mm]	LD / Id [mm]	QD [mm]	long. [mm <sup>2</sup> /m]	trasv. [mm <sup>2</sup> /m]	rete [kg]	m <sup>2</sup> [kg/m <sup>2</sup> ]

## Reti Z per armature biassiali in acciaio d'armatura B500A

5.00 × 2.00	Z 248.5	150	150/300	7/5	7	248	257	34.3	3.43
6.00 × 2.00	Z 248.6	150	150/300	7/5	7	248	257	41.7	3.48
5.00 × 2.00	Z 348.5	150	150/300	8/6	8	348	335	46.3	4.63
6.00 × 2.00	Z 348.6	150	150/300	8/6	8	348	335	56.4	4.70
5.00 × 2.00	Z 442.5	150	150/300	9/7	9	442	424	58.6	5.86
6.00 × 2.00	Z 442.6	150	150/300	9/7	9	442	424	71.3	5.94
5.00 × 2.00	Z 558.5	150	150/300	10/8	10	558	524	73.2	7.32
6.00 × 2.00	Z 558.6	150	150/300	10/8	10	558	524	89.1	7.43

Z  
xxx.5

Z  
xxx.6



### Nota

La maglia del filo longitudinale centrale è in genere 50 mm. In base alla saldatrice potrebbe avere tuttavia dimensioni maggiori. In ogni caso la rete non può essere piegata longitudinalmente al centro.

### Denominazione delle reti

La denominazione del tipo contiene i seguenti parametri:

#### Z 248.5

- └─── Lunghezza (ad es.: .6 = 6.00 m)
- └─── Sezione a<sub>s</sub> [mm<sup>2</sup>/m] calcolata sulla rete posata (larghezza utile)
- └─── Tipo di rete