

# Z-Matten

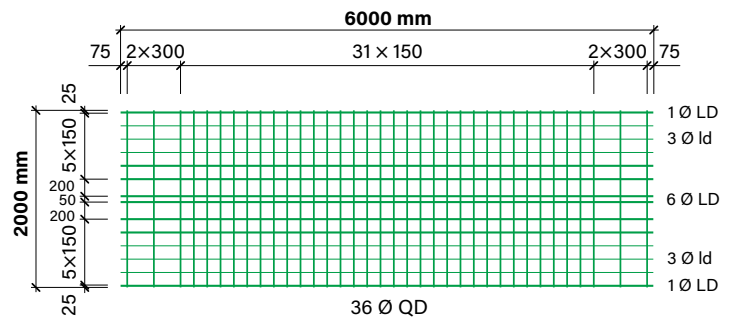
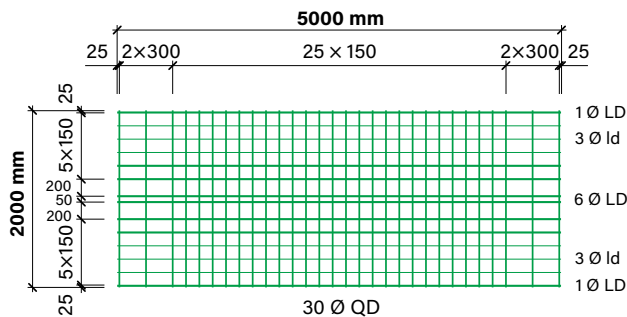
Matten-Produkte | RUWA Lagermatten | Zweiaxiale Bewehrungen

Format L × B [m]	Typ	Teilung		Durchmesser		Querschnitt a <sub>s</sub>		Gewicht	
		längs [mm]	quer [mm]	LD / Id [mm]	QD [mm]	längs [mm <sup>2</sup> /m]	quer [mm <sup>2</sup> /m]	Matte [kg]	m <sup>2</sup> [kg/m <sup>2</sup> ]

Z-Matten für zweiaxiale Bewehrungen aus Betonstahl B500A									
5.00 × 2.00	Z 248.5	150	150/300	7/5	7	248	257	34.3	3.43
6.00 × 2.00	Z 248.6	150	150/300	7/5	7	248	257	41.7	3.48
5.00 × 2.00	Z 348.5	150	150/300	8/6	8	348	335	46.3	4.63
6.00 × 2.00	Z 348.6	150	150/300	8/6	8	348	335	56.4	4.70
5.00 × 2.00	Z 442.5	150	150/300	9/7	9	442	424	58.6	5.86
6.00 × 2.00	Z 442.6	150	150/300	9/7	9	442	424	71.3	5.94
5.00 × 2.00	Z 558.5	150	150/300	10/8	10	558	524	73.2	7.32
6.00 × 2.00	Z 558.6	150	150/300	10/8	10	558	524	89.1	7.43

Z  
xxx.5

Z  
xxx.6



## Hinweis

Die mittlere Längsdrahtmasche ist in der Regel 50 mm. Je nach Schweissmaschine kann sie jedoch etwas grösser sein. In jedem Fall kann die Matte nicht mittig in Längsrichtung gebogen werden.

## Mattenbezeichnung

Die Typenbezeichnung enthält folgende Parameter:

### Z 248.5

- Länge (z. B.: .6 = 6.00 m)
- Querschnitt a<sub>s</sub> [mm<sup>2</sup>/m] über verlegte Matte (Nutzbreite) gerechnet
- Mattentyp