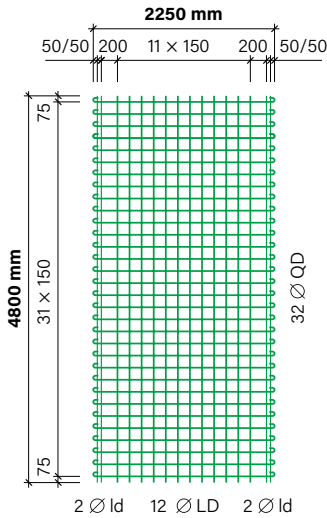


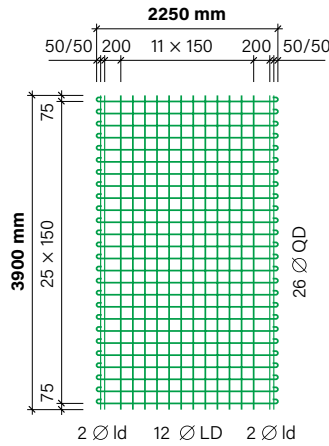
artec 500

Matten-Produkte | RUWA Lagermatten | mit Schlaufe

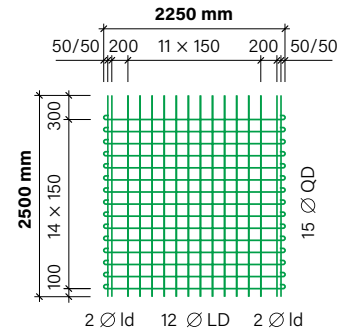
B
xxx.48



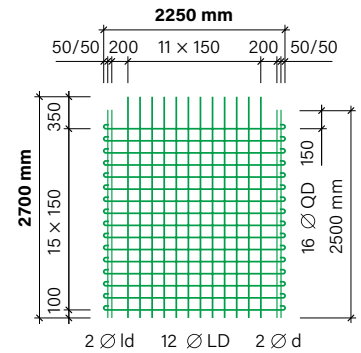
B
xxx.39



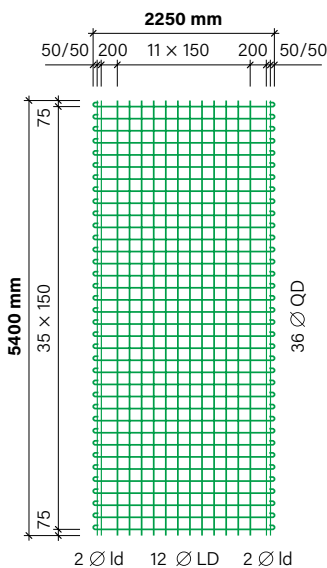
W
xxx.25



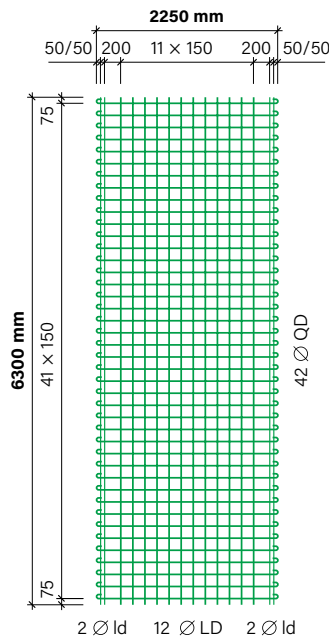
W
xxx.27



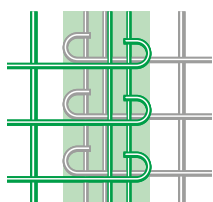
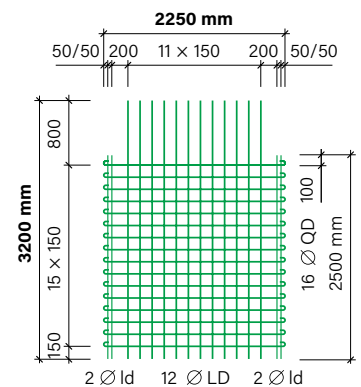
B
xxx.54



B
xxx.63



W
xxx.32

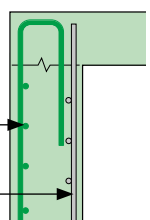


Tragstösse für Beton C25/30

quer min. 200 mm (Schlaufenstoss) nach Tabelle Seite 21 bzw. Seite 17
längs min. nach Tabelle Seite 21 bzw. Seite 17 bei je 2 Drähten überlappend

Beispiel Anschluss Wand-Decke (Patent RUWA)

artec Wxxx.32
zusätzlich gebogen
artec Wxxx.27



artec 500

Matten-Produkte | RUWA Lagermatten | mit Schlaufe

Format L × B [m]	Typ	Teilung		Durchmesser		Querschnitt a _s		Stoss min.		Gewicht	
		längs	quer	ld / LD	QD	längs	quer	quer	längs	Matte	m ²
		[mm]	[mm]	∅ [mm]	∅ [mm]	[mm ² /m]	[mm ² /m]	l _b [mm]	l _b [mm]	[kg]	[kg/m ²]

Matten für biaxiale Bewehrungen aus Betonstahl B500A

4.80 × 2.25	B 257.48	150	150	6/7	7	257	257	200	300	45.2	4.18
6.30 × 2.25	B 257.63	150	150	6/7	7	257	257	200	300	59.3	4.18
3.90 × 2.25	B 335.39	150	150	6/8	8	335	335	200	300	46.9	5.34
4.80 × 2.25	B 335.48	150	150	6/8	8	335	335	200	300	57.7	5.34
5.40 × 2.25	B 335.54	150	150	6/8	8	335	335	200	300	64.9	5.34
6.30 × 2.25	B 335.63	150	150	6/8	8	335	335	200	300	75.7	5.34
4.80 × 2.25	B 424.48	150	150	6/9	9	424	424	250	350	71.9	6.66
5.40 × 2.25	B 424.54	150	150	6/9	9	424	424	250	350	80.9	6.66
6.30 × 2.25	B 424.63	150	150	6/9	9	424	424	250	350	94.4	6.66
4.80 × 2.25	B 524.48	150	150	7/10	10	524	524	300	350	89.3	8.27
5.40 × 2.25	B 524.54	150	150	7/10	10	524	524	300	350	100.5	8.27
6.30 × 2.25	B 524.63	150	150	7/10	10	524	524	300	350	117.2	8.27
6.30 × 2.25	B 754.63	150	150	8/12	12	754	754	400	450	168.9	11.92

Matten für Wandbewehrungen aus Betonstahl B500A

2.50 × 2.25	W 257.25	150	150	6/7	8	257	335	200	-	25.7	4.57
2.50 × 2.25	W 335.25	150	150	6/8	9	335	424	250	-	32.3	5.75
2.50 × 2.25	W 424.25	150	150	6/9	10	424	524	300	-	39.8	7.08
2.50 × 2.25	W 524.25	150	150	7/10	10	524	524	300	-	44.1	7.84
2.70 × 2.25	W 257.27	150	150	6/7	8	257	335	200	-	27.5	4.53
2.70 × 2.25	W 335.27	150	150	6/8	9	335	424	250	-	34.5	5.68
2.70 × 2.25	W 424.27	150	150	6/9	10	424	524	300	-	42.7	7.02
2.70 × 2.25	W 524.27	150	150	7/10	10	524	524	300	-	47.3	7.79
3.20 × 2.25	W 257.32	150	150	6/7	8	257	335	200	-	29.8	4.14
3.20 × 2.25	W 335.32	150	150	6/8	9	335	424	250	-	37.4	5.20
3.20 × 2.25	W 424.32	150	150	6/9	10	424	524	300	-	46.5	6.46

Mattenbezeichnung

Die Typenbezeichnung enthält folgende Parameter:

B 335.48

