



EgoKiefer Kunststoff-Fenster Ego®Allround, flächenversetzt

Technische Daten

Ausführungsvarianten

1- und 2-flügelige Fenster und Fenstertüren
max. Isolierglasdicke 48 mm

Bauphysikalische Werte

Wärmeschutz¹⁾:

U-Wert Rahmen (U_f) 1,0 W/m²K
U-Wert Fenster (U_w) bis 0,78 W/m²K

Schallschutz²⁾:

R_w -Wert Fenster bis max. 45 dB
 R_w -Wert Glas bis max. 51 dB

Schlagregendichtheit³⁾: Klasse 9A (nach EN 12208)

Luftdurchlässigkeit:

Klasse 4 (nach EN 12207)

Widerstandsfähigkeit gegen Windlast⁴⁾:

Klasse B3 (nach EN 12210)

Sicherheit

Basissicherheit standardmässig mit zwei Sicherheitsschliessstellen RC 1 N, RC 2 N, RC 2

Hinweis: Die Anzahl der Schliessstellen ist von der Grösse abhängig. Ab RC 1 N sind ein Stulpverschluss und abschliessbarer Griff zwingend.

- 1) 2-flügeliges Fenster nach MINERGIE-Reglement (1.75 x 1.30 m)
- 2) 1-flügeliges Fenster (1.23 x 1.48 m)
- 3) 2-flügeliges Fenster (2.34 x 2.27 m)
- 4) abhängig von der Rahmen- und Flügelkombination

Fenêtres EgoKiefer en PVC Ego®Allround, surfaces décalées

Données techniques

Valables pour

Fenêtres et portes-fenêtres à 1 vantail et 2 vantaux
Epaisseur verre isolant max. 48 mm

Caractéristiques physiques

Isolation thermique¹⁾:

indice U du cadre (U_f) 1,0 W/m²K
indice U de la fenêtre (U_w)
jusqu'à 0,78 W/m²K

Isolation acoustique²⁾:

indice R_w de la fenêtre jusqu'à max. 45 dB
indice R_w du vitrage jusqu'à max. 51 dB

Etanchéité à la pluie battante³⁾:

classe 9A (selon EN 12208)

Perméabilité à l'air:

classe 4 (selon EN 12207)

Résistance au vent⁴⁾:

classe B3-B4⁴⁾ (selon EN 12210)

Sécurité

Système de sécurité de base gratuitement avec deux points de fermeture de sécurité RC 1 N, RC 2 N, RC 2

Remarque: Le nombre de points de fermeture dépend de la taille de la fenêtre. À partir de RC 1 N, une fermeture de tête et une poignée fermant à clé sont obligatoires.

- 1) fenêtre à 2 vantaux selon la réglementation MINERGIE (1.75 x 1.30 m)
- 2) fenêtre à 1 vantail (1.23 x 1.48 m)
- 3) fenêtre à 2 vantaux (2.34 x 2.27 m)
- 4) en fonction de l'assemblage du cadre et du vantail

Seitenpartie Standard

Rahmen 100mm; Flügel 74mm fv
Kunststoff-Fenster Ego®Allround

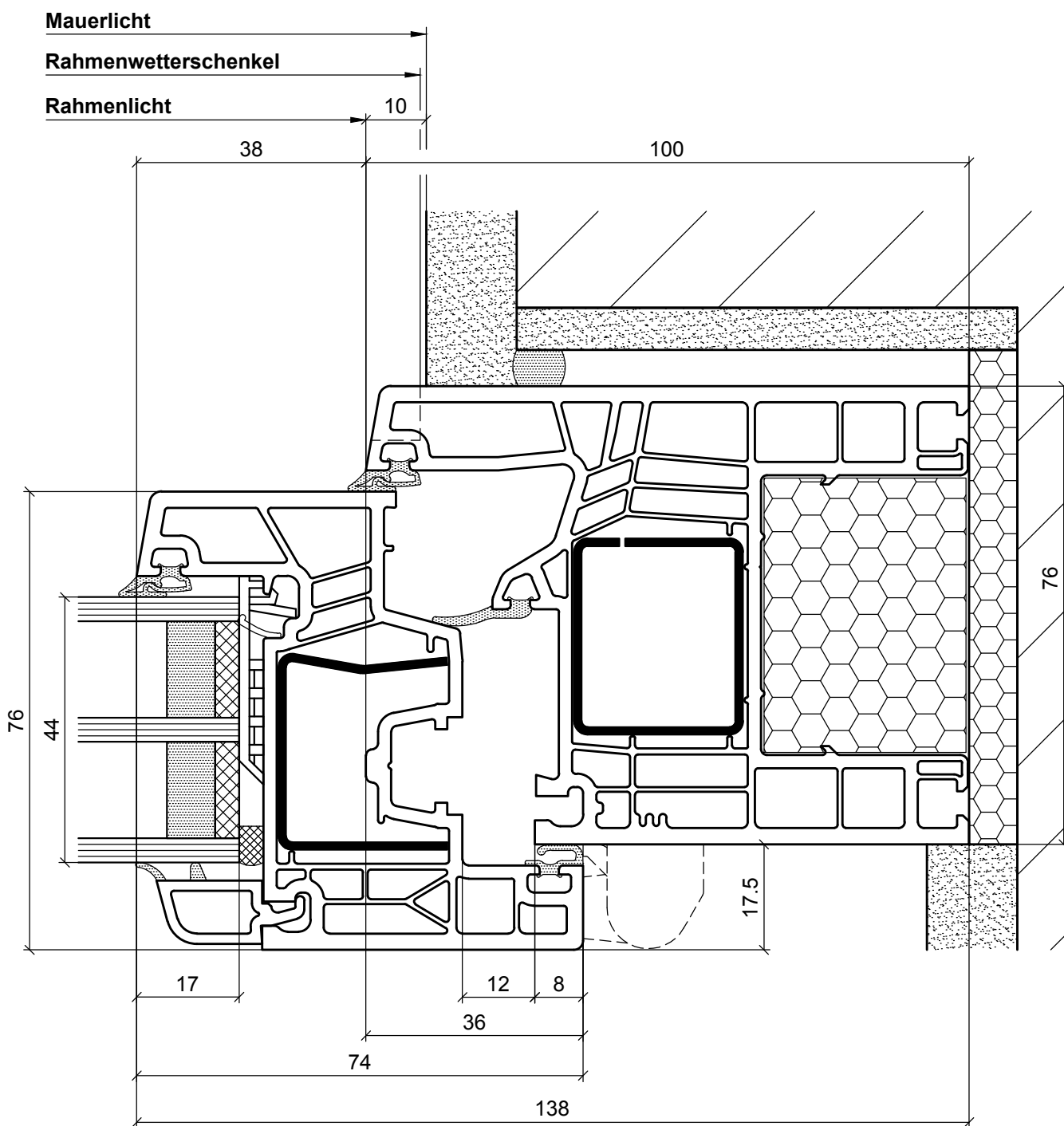
16-100

Zeichnungsnummer
Numéro du plan

Verteiler-Code: 3

Ce dessin est protégé par un droit d'auteur et ne doit être ni copié ni communiqué à des tiers sans notre autorisation. Les modifications techniques restent réservées. Le verre isolant et le raccordement de la construction sont les images symboliques.

Diese Zeichnung ist urheberrechtlich geschützt und darf ohne Genehmigung weder kopiert noch dritten Personen zugänglich gemacht werden. Technische Änderungen vorbehalten. Isolierglas und Bauanschluss sind Symbolbilder.



Mittelpartie Standard

Stulpflügel 83 fv

Kunststoff-Fenster Ego®Allround

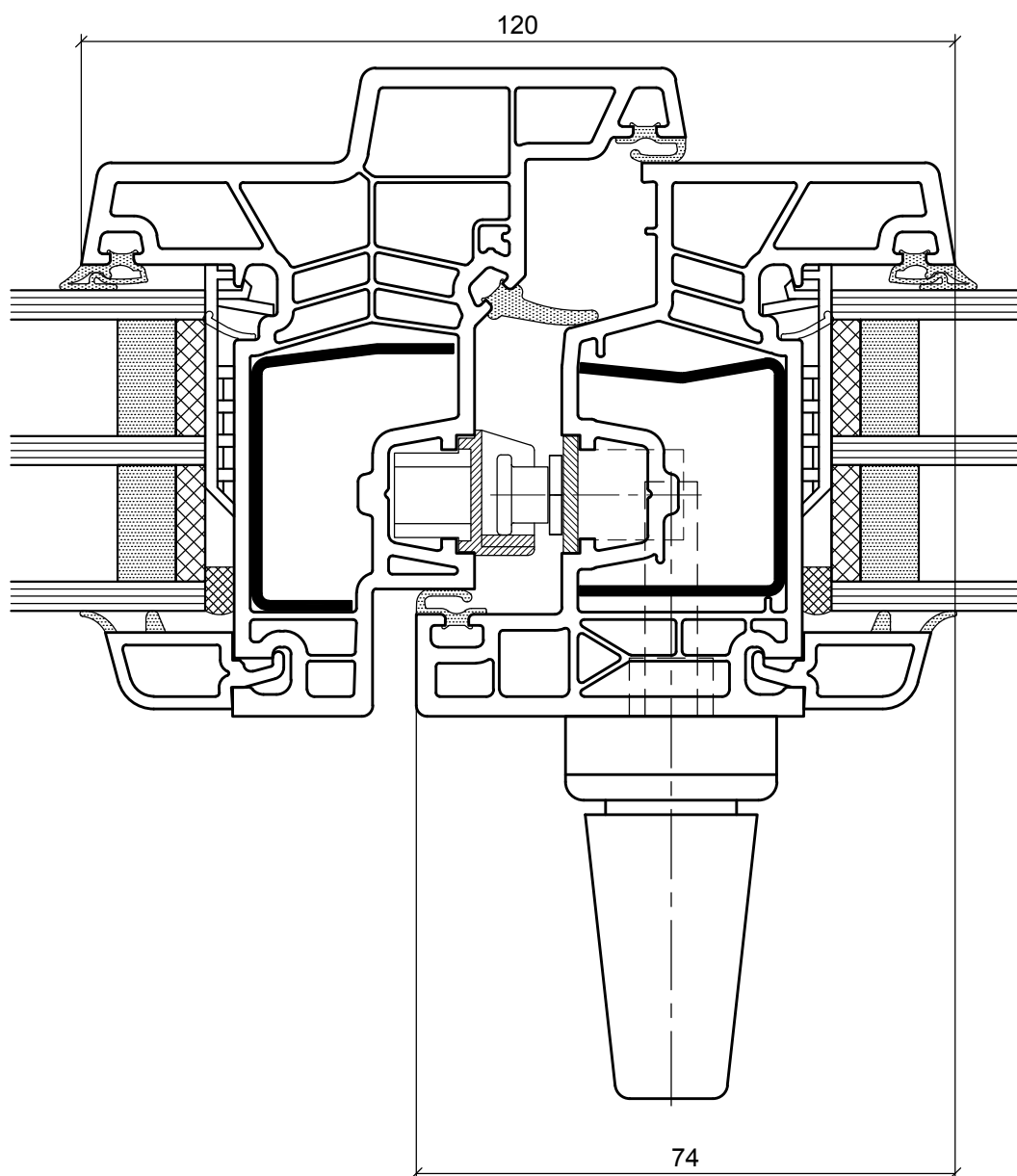
16-130

Zeichnungsnummer
Numéro du plan

Verteiler-Code: 3

Ce dessin est protégé par un droit d'auteur et ne doit être ni copié ni communiqué à des tiers sans notre autorisation. Les modifications techniques restent réservées. Le verre isolant et le raccordement de la construction sont les images symboliques.

Diese Zeichnung ist urheberrechtlich geschützt und darf ohne Genehmigung weder kopiert noch dritten Personen zugänglich gemacht werden. Technische Änderungen vorbehalten. Isolierglas und Bauanschluss sind Symbolbilder.



Untere Partie Standard

Rahmen 100mm, Flügel 74mm fv

Kunststoff-Fenster Ego®Allround

16-160

Zeichnungsnummer
Numéro du plan

Verteiler-Code: 3

Ce dessin est protégé par un droit d'auteur et ne doit être ni copié ni communiqué à des tiers sans notre autorisation. Les modifications techniques restent réservées. Le verre isolant et le raccordement de la construction sont les images symboliques.

Diese Zeichnung ist urheberrechtlich geschützt und darf ohne Genehmigung weder kopiert noch dritten Personen zugänglich gemacht werden. Technische Änderungen vorbehalten. Isolierglas und Bauanschluss sind Symbolbilder.

