



## EgoKiefer Holz/Aluminium-Fenster Ego®Selection, flächenbündig

### Technische Daten

#### Ausführungsvarianten

1- und 3-flügelige Fenster und  
Fenster Türen  
max. Flügelgrösse 3 m<sup>2</sup>  
max. Isolierglasdicke 56 mm

#### Bauphysikalische Werte

##### Wärmeschutz<sup>1)</sup>:

U-Wert Rahmen ( $U_f$ ) 1,1 W/m<sup>2</sup>K  
U-Wert Fenster ( $U_w$ ) bis 0,75 W/m<sup>2</sup>K

##### Schallschutz<sup>2)</sup>:

$R_w$ -Wert Fenster bis max. 43 dB  
 $R_w$ -Wert Glas bis max. 51 dB

##### Schlagregendichtheit<sup>3)</sup>:

Klasse 9A (nach EN 12208)

##### Luftdurchlässigkeit:

Klasse 4 (nach EN 12207)

##### Widerstandsfähigkeit gegen Windlast<sup>3)</sup>:

Klasse B3-B4<sup>4)</sup> (nach EN 12210)

#### Sicherheit

Basissicherheit standardmässig  
mit zwei Sicherheitsschliessstellen  
RC 1 N, RC 2 N, RC 2

**Hinweis:** Die Anzahl der Schliessstellen ist von der Grösse abhängig. Ab RC 1 N sind ein Stulpverschluss und abschliessbarer Griff zwingend.

- 1) 2-flügeliges Fenster nach MINERGIE-Reglement in Fichte (1.75 x 1.30 m)
- 2) 1-flügeliges Fenster in Fichte (1.23 x 1.48 m)
- 3) 2-flügeliges Fenster in Fichte (2.25 x 2.50 m)
- 4) Fenster mit RC 1 Sicherheitsausrüstung

## Fenêtres EgoKiefer en bois/aluminium Ego®Selection, surfaces affleurées

### Données techniques

#### Valables pour

Fenêtres et portes-fenêtres à 1  
vantaux et 3 vantaux  
Surface max. 3 m<sup>2</sup>  
Epaisseur verre isolant max. 56 mm

#### Caractéristiques physiques

##### Isolation thermique<sup>1)</sup>:

indice U du cadre ( $U_f$ ) 1,1 W/m<sup>2</sup>K  
indice U de la fenêtre ( $U_w$ )  
jusqu'à 0,75 W/m<sup>2</sup>K

##### Isolation acoustique<sup>2)</sup>:

indice  $R_w$  de la fenêtre  
jusqu'à max. 43 dB  
indice  $R_w$  du vitrage  
jusqu'à max. 51 dB

##### Etanchéité à la pluie battante<sup>3)</sup>:

classe 9A (selon EN 12208)

##### Perméabilité à l'air:

classe 4 (selon EN 12207)

##### Résistance au vent<sup>3)</sup>:

classe B3-B4<sup>4)</sup> (selon EN 12210)

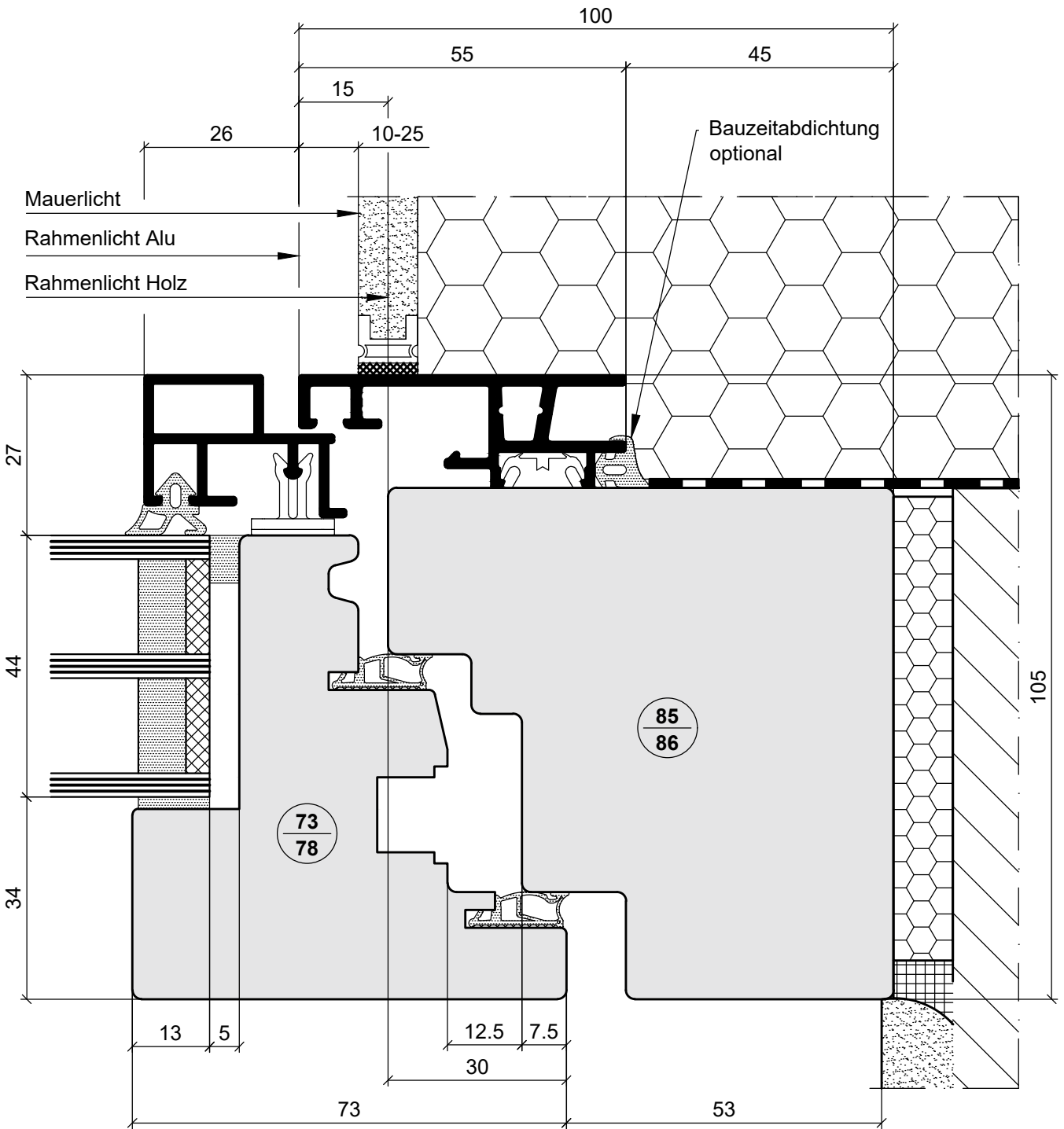
#### Sécurité

Système de sécurité de base  
gratuitement avec deux points de  
fermeture de sécurité  
RC 1 N, RC 2 N, RC 2

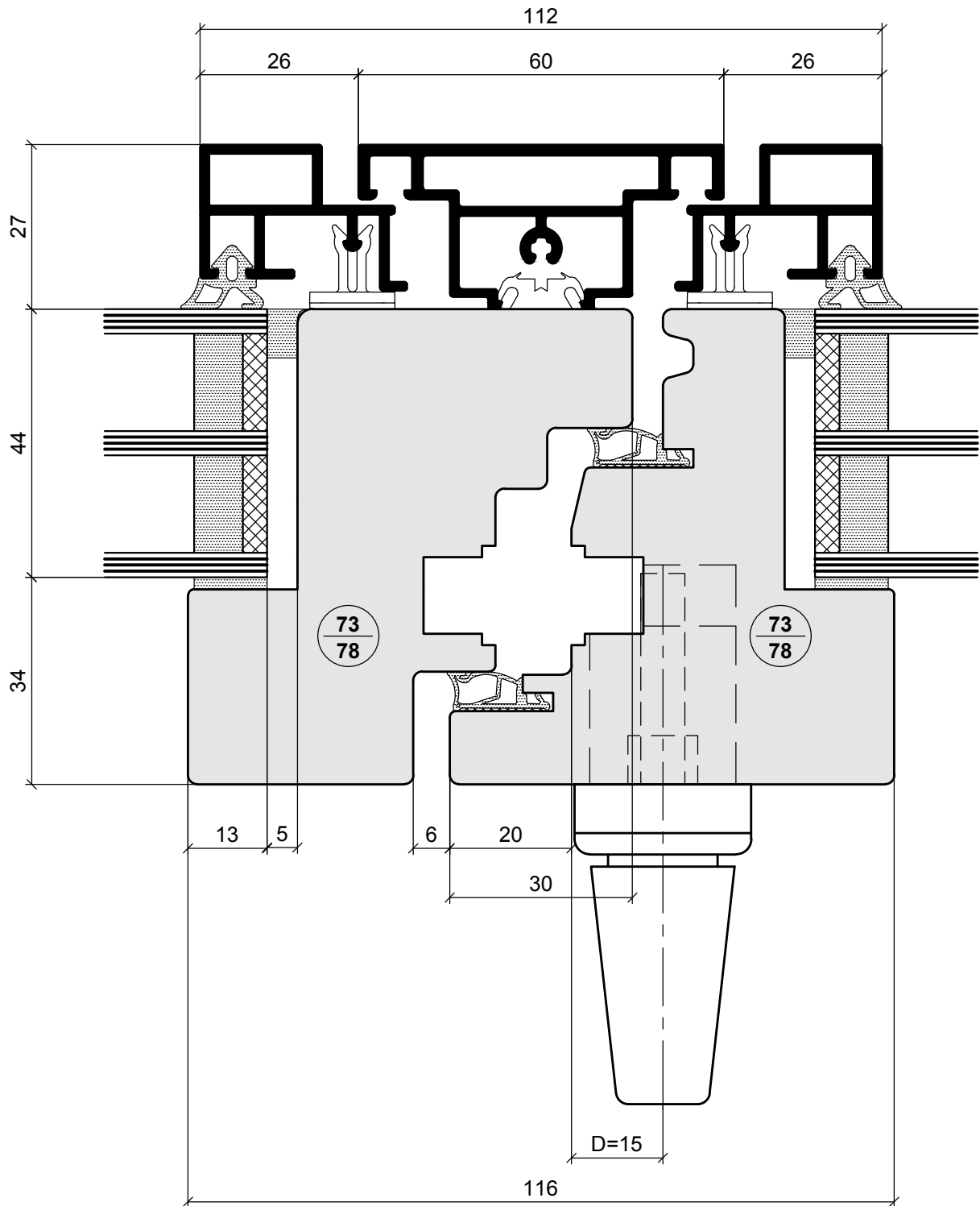
**Remarque:** Le nombre de points de fermeture dépend de la taille de la fenêtre. À partir de RC 1 N, une fermeture de tête et une poignée fermant à clé sont obligatoires.

- 1) fenêtre à 2 vantaux selon la réglementation MINERGIE en épicéa (1.75 x 1.30 m)
- 2) fenêtre à 1 vantaux en épicéa (1.23 x 1.48 m)
- 3) fenêtre à 2 vantaux en épicéa (2.25 x 2.50 m)
- 4) fenêtre avec niveau de sécurité RC 1

Weitergabe sowie Vervielfältigung dieses Dokuments, Verwertung und Mitteilung seines Inhalts sind verboten, soweit nicht ausdrücklich gestattet. Zuwiderhandlungen verpflichten zu Schadenersatz. Alle Rechte für den Fall der Patent-, Gebrauchs- oder Geschmacksmustereintragung vorbehalten.



Erstellt am	durch	Geändert am	durch	Freigabe am	durch	Revision	Alias	Auftragsnr. / Dokumenttyp	Verteiler	Format	Mstb.
13.07.2017	/Bem	18.08.2021	Moa	18.08.2021	Moa	2		ETS	11.3	A4	1:1
Bezeichnung 1								Kennwort / Produktgruppen		Seiten	
aussen flächenbündig, Einbaubeispiel in Einschalen Mauerwerk mit Aussenisolation_E102/105VA								102/105VA		1	
Bezeichnung 2											
Dokumentnr.											
000705_11-102.52_Seitenpartie Flg_NGWA_S_ETS											



Refer to protection notice ISO 16016 ! Schutzvermerk ISO 16016 beachten ! The reproduction, distribution and utilization of this document as well as the communication of its contents to others without express authorization is prohibited. Offenders will be held liable for the payment of damages. All rights reserved in the event of the grant of a patent, utility model or design. Drawings of insulation glass and connection to the buildings are exemplary illustrations that must be adapted for the specific application in execution.

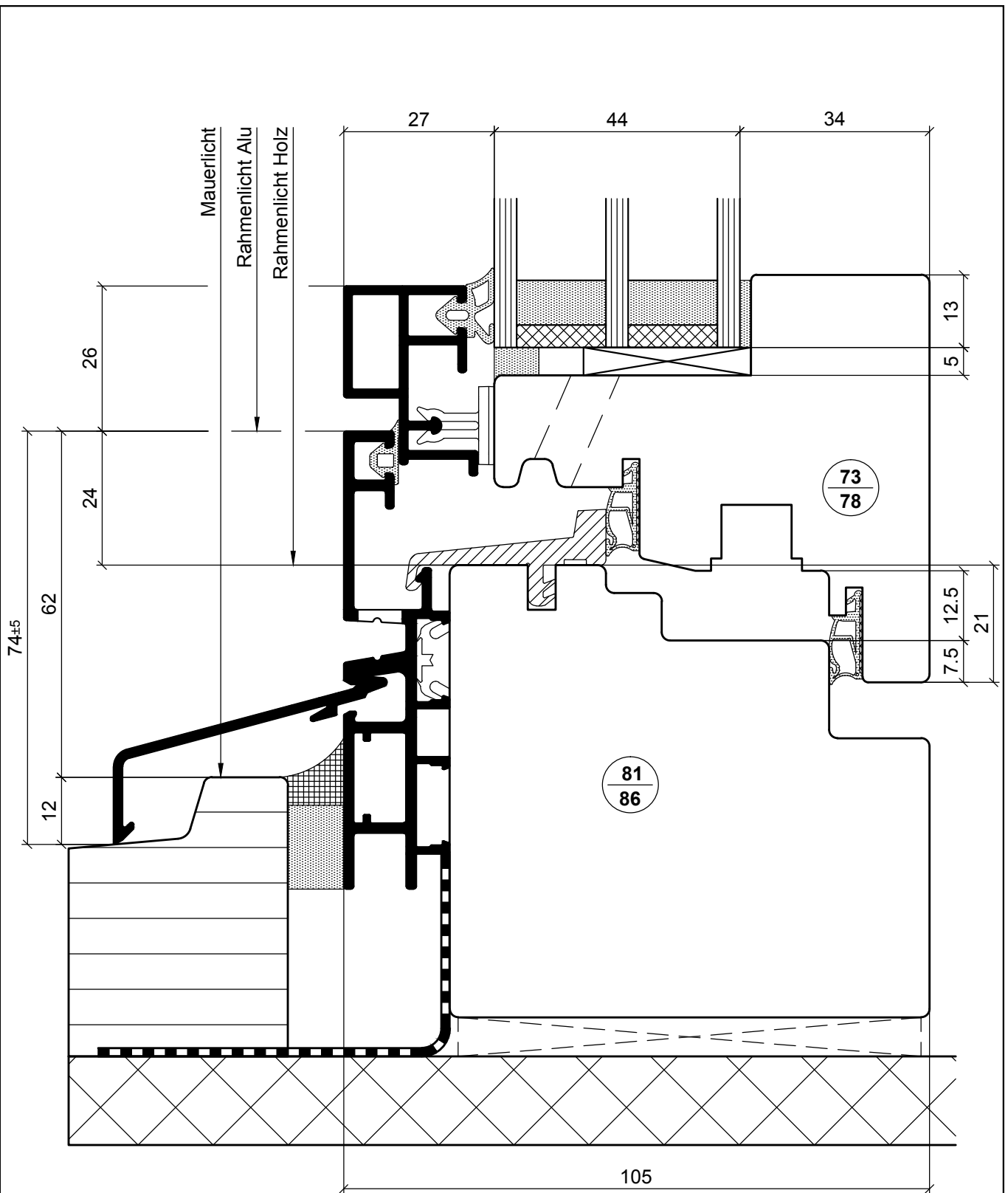
Erstellt am / durch   Created on / by: 07.09.16 / Bem	Geändert am / durch   Modified on / by: 17.07.19/Bem	Freigegeben am / durch   Approved on / by: 17.07.19/Fch	Seiten   Pages: 1
Dokumenttyp   Document Type: ETS / Technische Unterlagen	Produktgruppen   Product Groups: NGWA	Revision: 1	Verteiler   Dispatcher: 3 Size / Scale: A4 / 1:1

Bezeichnung | Description:  
ausser flächenbündig, 116 mm

Dokumentnr. | Document Nr.:

**000335\_11-131.51 Mittelpartie Flg\_NGWA\_A-S\_ET**

**EgoKiefer**  
Fenster und Türen



Refer to protection notice ISO 16016 ! Schutzvermerk ISO 16016 beachten ! The reproduction, distribution and utilization of this document as well as the communication of its contents to others without express authorization is prohibited. Offenders will be held liable for the payment of damages. All rights reserved in the event of the grant of a patent, utility model or design. Drawings of insulation glass and connection to the buildings are exemplary illustrations that must be adapted for the specific application in execution.

Erstellt am / durch   Created on / by: 07.09.16 / Bem	Geändert am / durch   Modified on / by: 28.03.18 / Bem	Freigegeben am / durch   Approved on / by: 28.03.18 / Rea	Seiten   Pages: 1
Dokumenttyp   Document Type: ETS / Technische Unterlagen	Produktgruppen   Product Groups: NGWA	Revision: 2	Verteiler   Dispatcher: 3
Dokumentnr.   Document Nr.: 000339_11-162.51 Untere Partie Fig_NGWA_S_ETS			<b>EgoKiefer</b> Fenster und Türen
Bezeichnung   Description: aussen flächenbündig, Einbaubeispiel in Zweischalen Mauerwerk mit breiter Aluschale			