



## EgoKiefer Holz/Aluminium-Fenster Ego®Selection, XL-Optik (maximaler Lichteinfall)

### Technische Daten

#### Ausführungsvarianten

1- und 3-flügelige Fenster und Fenstertüren  
max. Flügelgrösse 3 m<sup>2</sup>  
max. Isolierglasdicke 56 mm

#### Bauphysikalische Werte

##### Wärmeschutz<sup>1)</sup>:

U-Wert Rahmen ( $U_f$ ) 1,1 W/m<sup>2</sup>K  
U-Wert Fenster ( $U_w$ ) bis 0,75 W/m<sup>2</sup>K

##### Schallschutz<sup>2)</sup>:

$R_w$ -Wert Fenster bis max. 43 dB  
 $R_w$ -Wert Glas bis max. 51 dB

##### Schlagregendichtheit<sup>3)</sup>:

Klasse 9A (nach EN 12208)

##### Luftdurchlässigkeit:

Klasse 4 (nach EN 12207)

##### Widerstandsfähigkeit gegen Windlast<sup>3)</sup>:

Klasse B3-B4<sup>4)</sup> (nach EN 12210)

#### Sicherheit

Basissicherheit standardmässig mit zwei Sicherheitsschliessstellen RC 1 N, RC 2 N, RC 2

**Hinweis:** Die Anzahl der Schliessstellen ist von der Grösse abhängig. Ab RC 1 N sind ein Stulpverschluss und abschliessbarer Griff zwingend.

- 1) 2-flügeliges Fenster nach MINERGIE-Reglement in Fichte (1.75 x 1.30 m)
- 2) 1-flügeliges Fenster in Fichte (1.23 x 1.48 m)
- 3) 2-flügeliges Fenster in Fichte (2.25 x 2.50 m)
- 4) Fenster mit RC 1 Sicherheitsausrüstung

## Fenêtres EgoKiefer en bois/aluminium Ego®Selection, visuel XL (pénétration lumineuse)

### Données techniques

#### Valables pour

Fenêtres et portes-fenêtres à 1 vantail et 3 vantaux  
Surface max. 3 m<sup>2</sup>  
Epaisseur verre isolant max. 56 mm

#### Caractéristiques physiques

##### Isolation thermique<sup>1)</sup>:

indice U du cadre ( $U_f$ ) 1,1 W/m<sup>2</sup>K  
indice U de la fenêtre ( $U_w$ )  
jusqu'à 0,75 W/m<sup>2</sup>K

##### Isolation acoustique<sup>2)</sup>:

indice  $R_w$  de la fenêtre  
jusqu'à max. 43 dB  
indice  $R_w$  du vitrage  
jusqu'à max. 51 dB

##### Etanchéité à la pluie battante<sup>3)</sup>:

classe 9A (selon EN 12208)

##### Perméabilité à l'air:

classe 4 (selon EN 12207)

##### Résistance au vent<sup>3)</sup>:

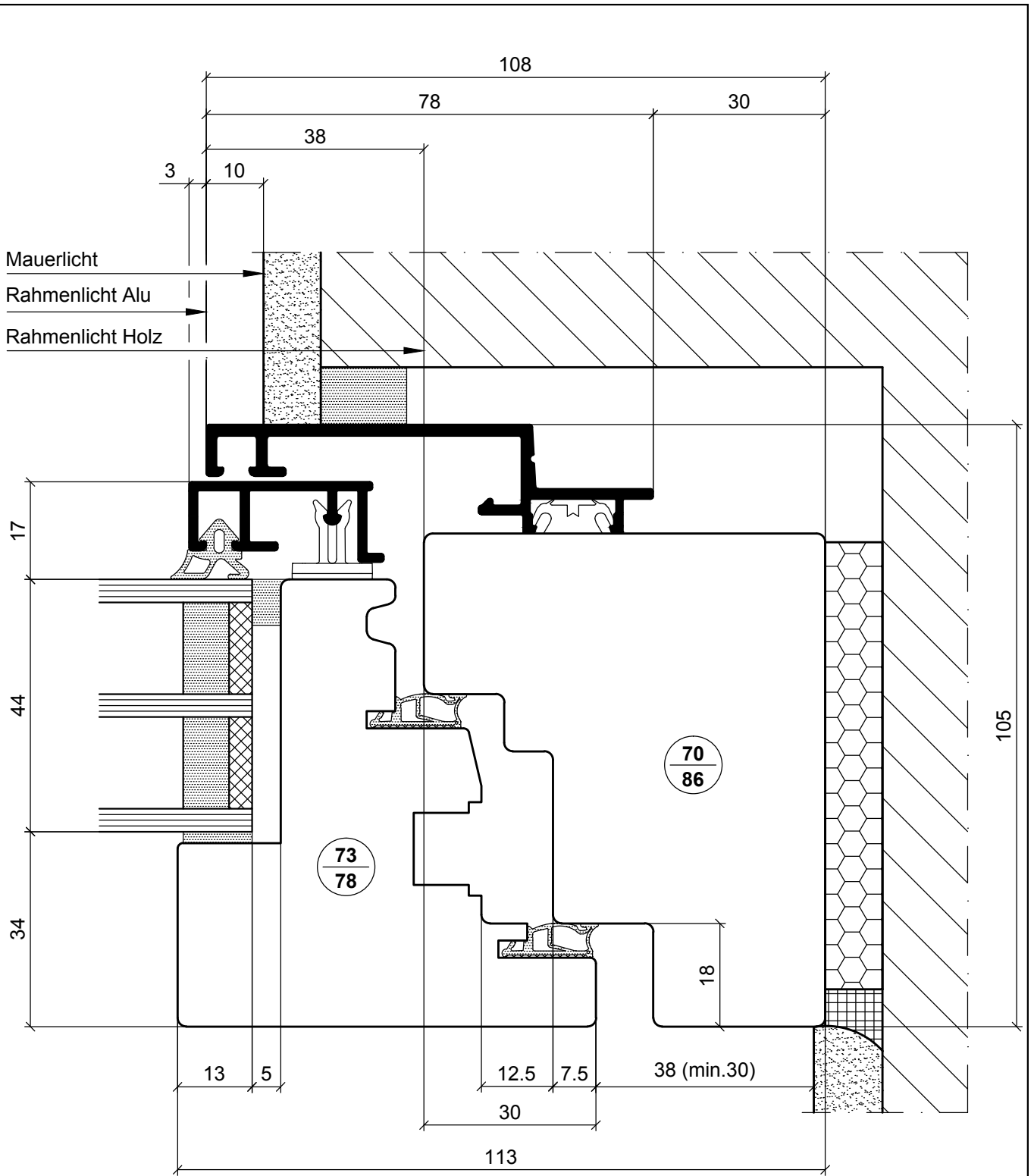
classe B3-B4<sup>4)</sup> (selon EN 12210)

#### Sécurité

Système de sécurité de base gratuitement avec deux points de fermeture de sécurité RC 1 N, RC 2 N, RC 2

**Remarque:** Le nombre de points de fermeture dépend de la taille de la fenêtre. À partir de RC 1 N, une fermeture de tête et une poignée fermant à clé sont obligatoires.

- 1) fenêtre à 2 vantaux selon la réglementation MINERGIE en épicéa (1.75 x 1.30 m)
- 2) fenêtre à 1 vantail en épicéa (1.23 x 1.48 m)
- 3) fenêtre à 2 vantaux en épicéa (2.25 x 2.50 m)
- 4) fenêtre avec niveau de sécurité RC 1

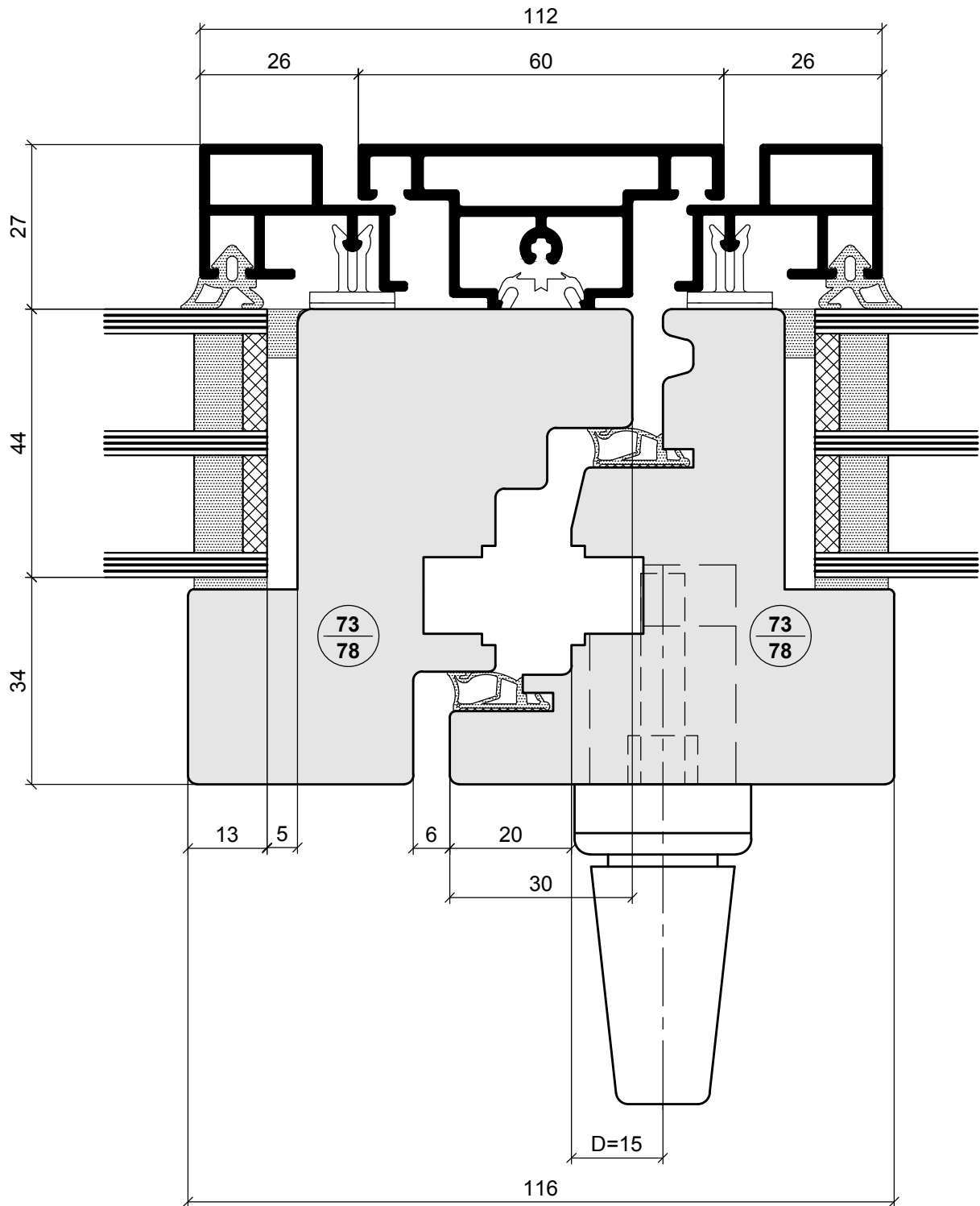


Refer to protection notice ISO 16016 ! Schutzvermerk ISO 16016 beachten ! The reproduction, distribution and utilization of this document as well as the communication of its contents to others without express authorization is prohibited. Offenders will be held liable for the payment of damages. All rights reserved in the event of the grant of a patent, utility model or design. Drawings of insulation glass and connection to the buildings are exemplary illustrations that must be adapted for the specific application in execution.

Erstellt am / durch   Created on / by: 15.11.16 / Bem	Geändert am / durch   Modified on / by: 12.01.17 / Bem	Freigegeben am / durch   Approved on / by: 12.01.17 / Schg	Seiten   Pages: 1
Dokumenttyp   Document Type: ETS / Technische Unterlagen	Produktgruppen   Product Groups: NGWA	Revision: 3	Verteiler   Dispatcher: 3
Dokumentnr.   Document Nr.: NGWA_11-102.11 Seitenpartie Fig_ETS_S_000394			Size / Scale: A4 / 1:1

Bezeichnung | Description:  
XL Optik, Einbaubeispiel in Zweischalen Mauerwerk\_E=10

**EgoKiefer**  
Fenster und Türen



Refer to protection notice ISO 16016 ! Schutzvermerk ISO 16016 beachten ! The reproduction, distribution and utilization of this document as well as the communication of its contents to others without express authorization is prohibited. Offenders will be held liable for the payment of damages. All rights reserved in the event of the grant of a patent, utility model or design. Drawings of insulation glass and connection to the buildings are exemplary illustrations that must be adapted for the specific application in execution.

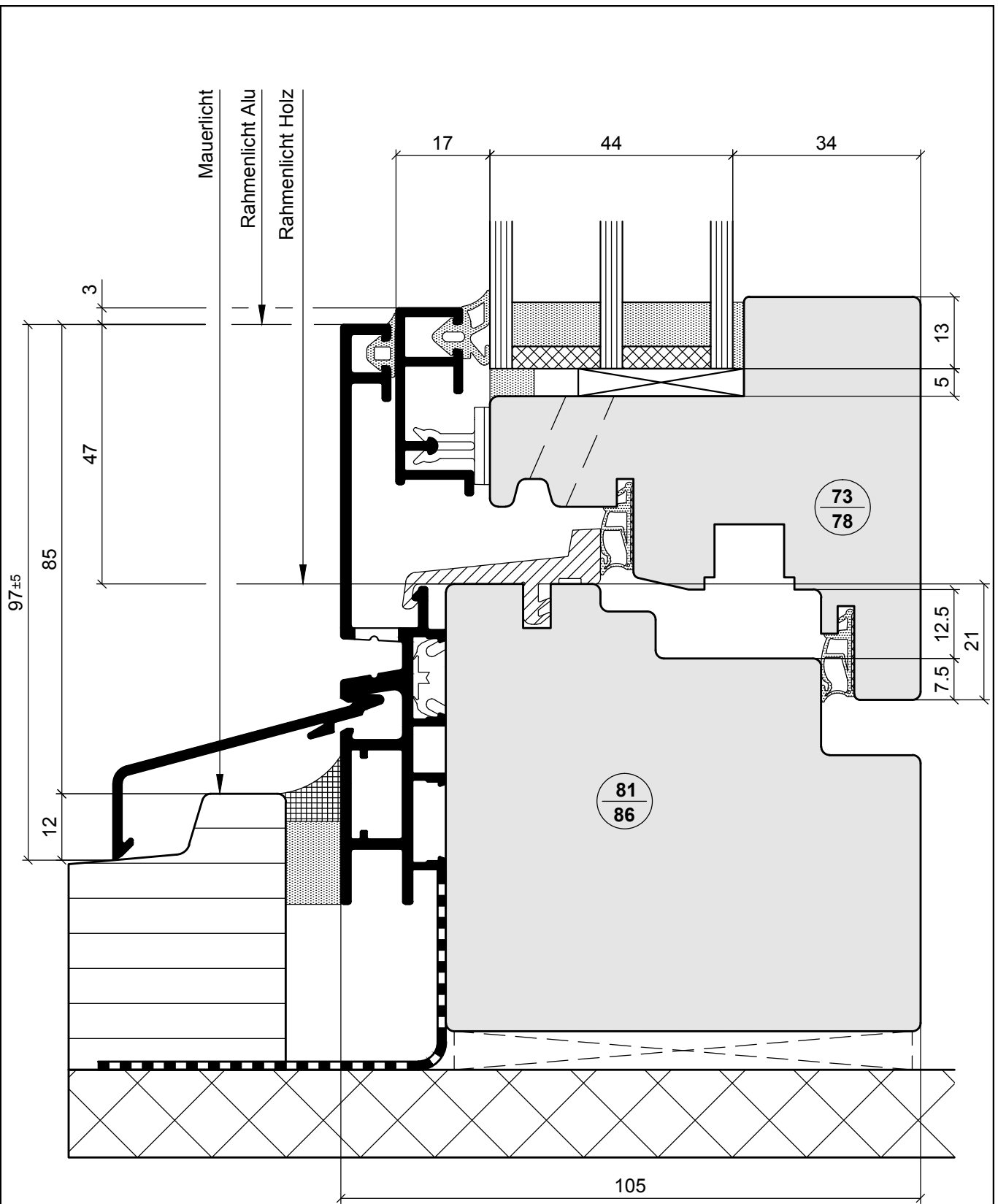
Erstellt am / durch   Created on / by: 07.09.16 / Bem	Geändert am / durch   Modified on / by: 17.07.19/Bem	Freigegeben am / durch   Approved on / by: 17.07.19/Fch	Seiten   Pages: 1
Dokumenttyp   Document Type: ETS / Technische Unterlagen	Produktgruppen   Product Groups: NGWA	Revision: 1	Verteiler   Dispatcher: 3 Size / Scale: A4 / 1:1

Bezeichnung | Description:  
ausser flächenbündig, 116 mm

Dokumentnr. | Document Nr.:

**000335\_11-131.51 Mittelpartie Flg\_NGWA\_A-S\_ET**

**EgoKiefer**  
Fenster und Türen



Refer to protection notice ISO 16016 ! Schutzvermerk ISO 16016 beachten ! The reproduction, distribution and utilization of this document as well as the communication of its contents to others without express authorization is prohibited. Offenders will be held liable for the payment of damages. All rights reserved in the event of the grant of a patent, utility model or design. Drawings of insulation glass and connection to the buildings are exemplary illustrations that must be adapted for the specific application in execution.

Erstellt am / durch   Created on / by: 15.11.16 / Bem	Geändert am / durch   Modified on / by: 28.03.18 / Bem	Freigegeben am / durch   Approved on / by: 28.03.18 / Rea	Seiten   Pages: 1
Dokumenttyp   Document Type: ETS / Technische Unterlagen	Produktgruppen   Product Groups: NGWA	Revision: 2	Verteiler   Dispatcher: 3 Size / Scale: A4 / 1:1

Bezeichnung | Description:  
XL Optik, Einbaubeispiel in Zweischalen Mauerwerk mit breiter Aluschale

Dokumentnr. | Document Nr.:  
000396\_11-162.6 Untere Partie Flg\_NGWA\_S\_ETS

**EgoKiefer**  
Fenster und Türen