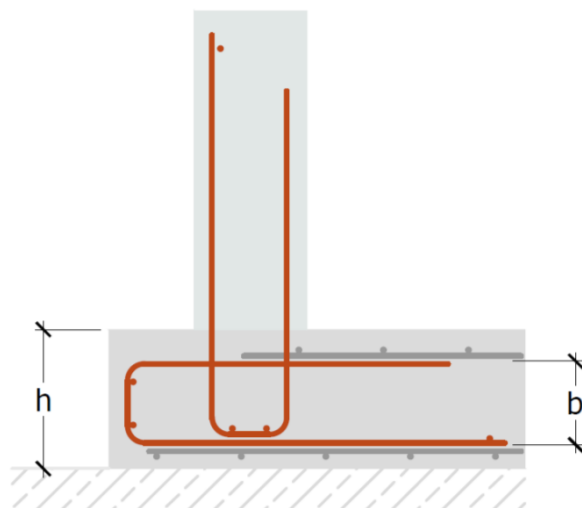
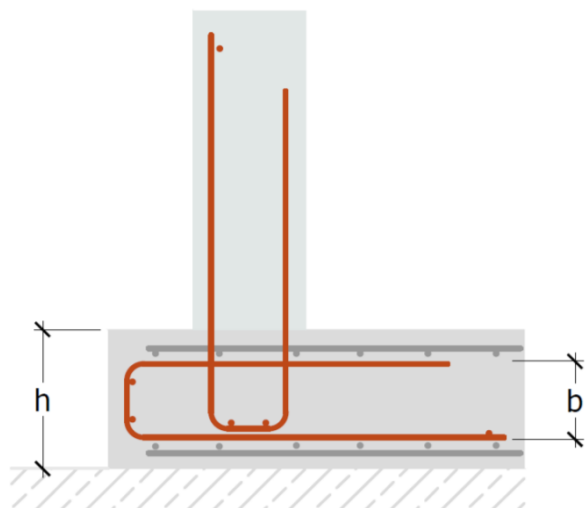


Instruction de pose cages de raccordement FIRIPA®
Exemples concrets raccordement dalle/mur

- Cage FIRIPA® parallèle aux positions 1 et 4
- Armature avec **barreaux individuels**

- Cage FIRIPA® parallèle aux positions 2 et 3
- Armature avec **nattes**


Étapes de pose

- 1 Poser les positions d'armatures 1 et 2
- 2 Poser la cage de raccordement FIRIPA® sur la 2e position
- partie longue en bas / passants en fer en haut
- 3 Déplacer latéralement la cage de raccordement FIRIPA®
verticale
- Faire rentrer entre les passants en fer ► Déposer sur cage inférieure
- 4 Poser les positions d'armatures 3 et 4

- 1 Poser l'armature en nattes inférieure
- 2 Poser la cage de raccordement FIRIPA® sur la 1ère position
- partie longue en bas / passants en fer en haut
- 3 Déplacer latéralement la cage de raccordement FIRIPA®
verticale
- Faire rentrer entre les passants en fer ► Déposer sur cage inférieure
- 4 Poser l'armature en nattes supérieure

Choix de la largeur d'étrier l sur la dalle

$$l = h - c_u - \varnothing_{1.L} - \varnothing_{2.L} - \varnothing_{3.L} - \varnothing_{4.L} - c_o \quad [\text{mm}]$$

Conseil Choisir plus petite l ► arrondir vers le bas

Pratique $l \approx h - 80$ à 120 mm

$$l = h - c_u - \varnothing_{1.L} - \varnothing_{4.L} - c_o \quad [\text{mm}]$$

Conseil Choisir plus petite l ► arrondir vers le bas

Pratique $l \approx h - 60$ à 90 mm