



**DAS DACH,  
STARK WIE EIN STIER!**

# **PREFA FASSADENPANEEL FX.12**

## **CAD-DETAILS**



### **INHALT:**

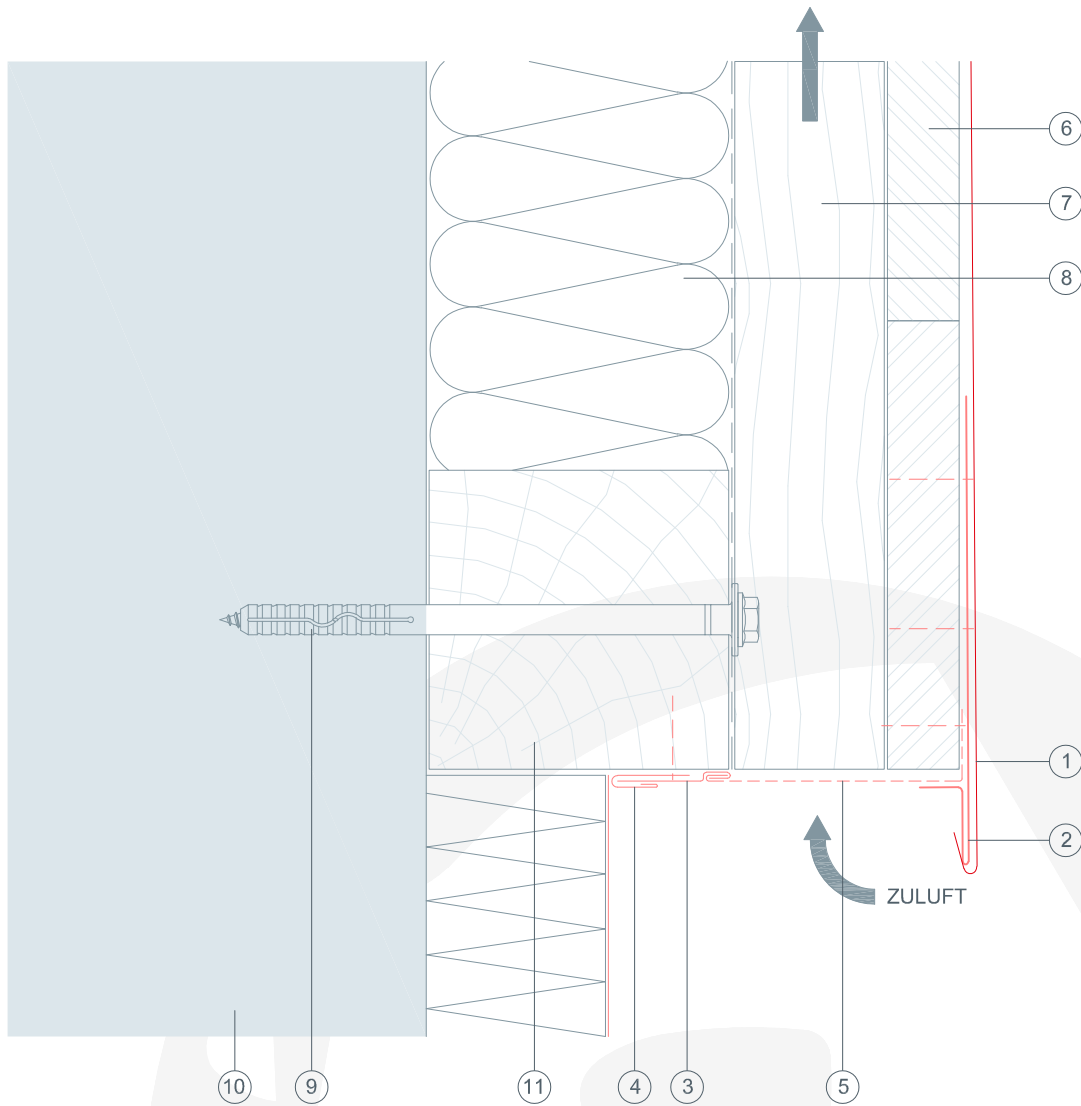
- Blatt 002 Vertikalschnitt - unterer Anschluss
- Blatt 003 Horizontalschnitt - Aussenecke
- Blatt 004 Horizontalschnitt - Innenecke
- Blatt 005 Vertikalschnitt - Fensterbank
- Blatt 006 Horizontalschnitt - Fensterleibung
- Blatt 007 Vertikalschnitt - Fenstersturz
- Blatt 008 Vertikalschnitt - oberer Anschluss
- Blatt 009 Vertikalschnitt - Attikadetail



**DAS DACH,  
STARK WIE EIN STIER!**

# VERTIKALSCHNITT - UNTERER ANSCHLUSS BEI PREFA FASSADENPANEEL FX.12

**CAD-DETAILS**



- ① ... PREFA Fassadenpaneel FX.12
- ② ... PREFA Saumstreifen für FX.12
- ③ ... Abdeckstreifen
- ④ ... PREFA Steckleiste
- ⑤ ... Lochblech gekantet
- ⑥ ... Vollschalung mind. 24mm
- ⑦ ... Konterlatte
- ⑧ ... Dämmung
- ⑨ ... Befestigungsmittel ins Tragwerk
- ⑩ ... tragender Untergrund
- ⑪ ... horizontaler Holzriegel

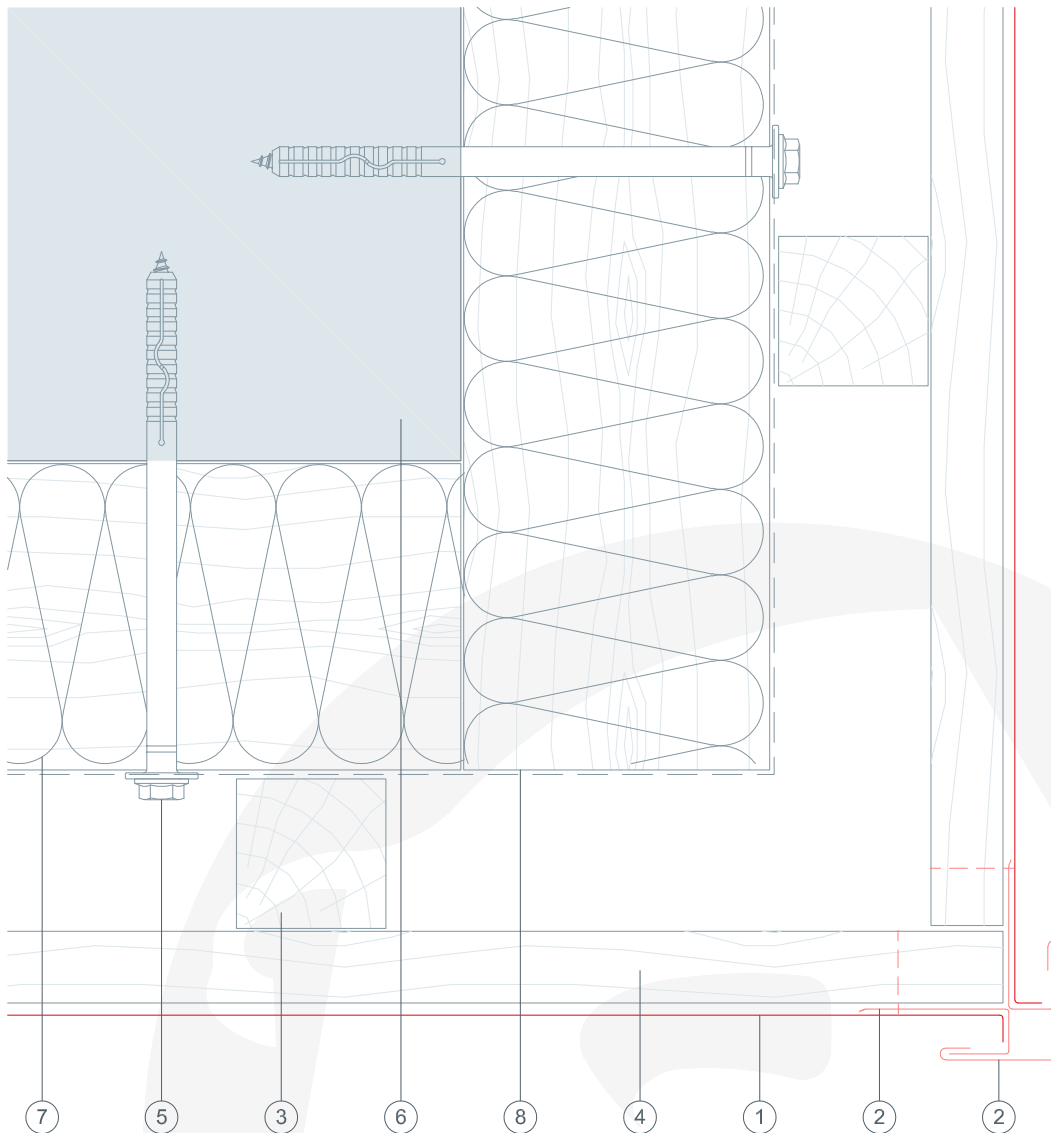




**DAS DACH,  
STARK WIE EIN STIER!**

# HORIZONTALSCHNITT - AUSSENECKE BEI PREFA FASSADENPANEEL FX.12

**CAD-DETAILS**



- ① ... PREFA Fassadenpaneel FX.12
- ② ... Aussenecke gekantet, mehrteilig
- ③ ... Konterlatte
- ④ ... Vollschalung mind. 24mm
- ⑤ ... Befestigungsmittel ins Tragwerk
- ⑥ ... tragender Untergrund
- ⑦ ... Dämmung
- ⑧ ... horizontaler Holzriegel

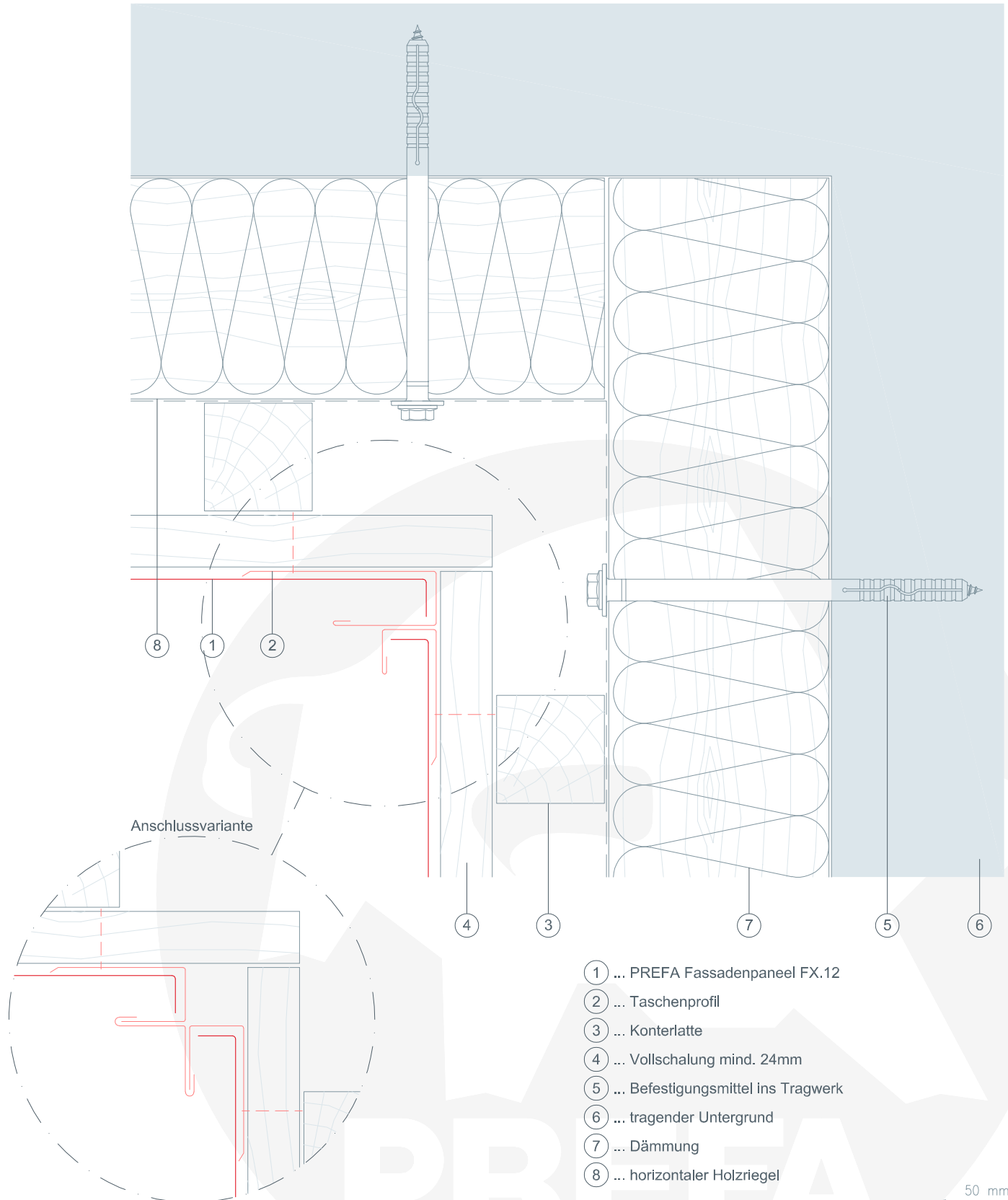




**DAS DACH,  
STARK WIE EIN STIER!**

# HORIZONTALSCHNITT - INNENECKE BEI PREFA FASSADENPANEEL FX.12

**CAD-DETAILS**

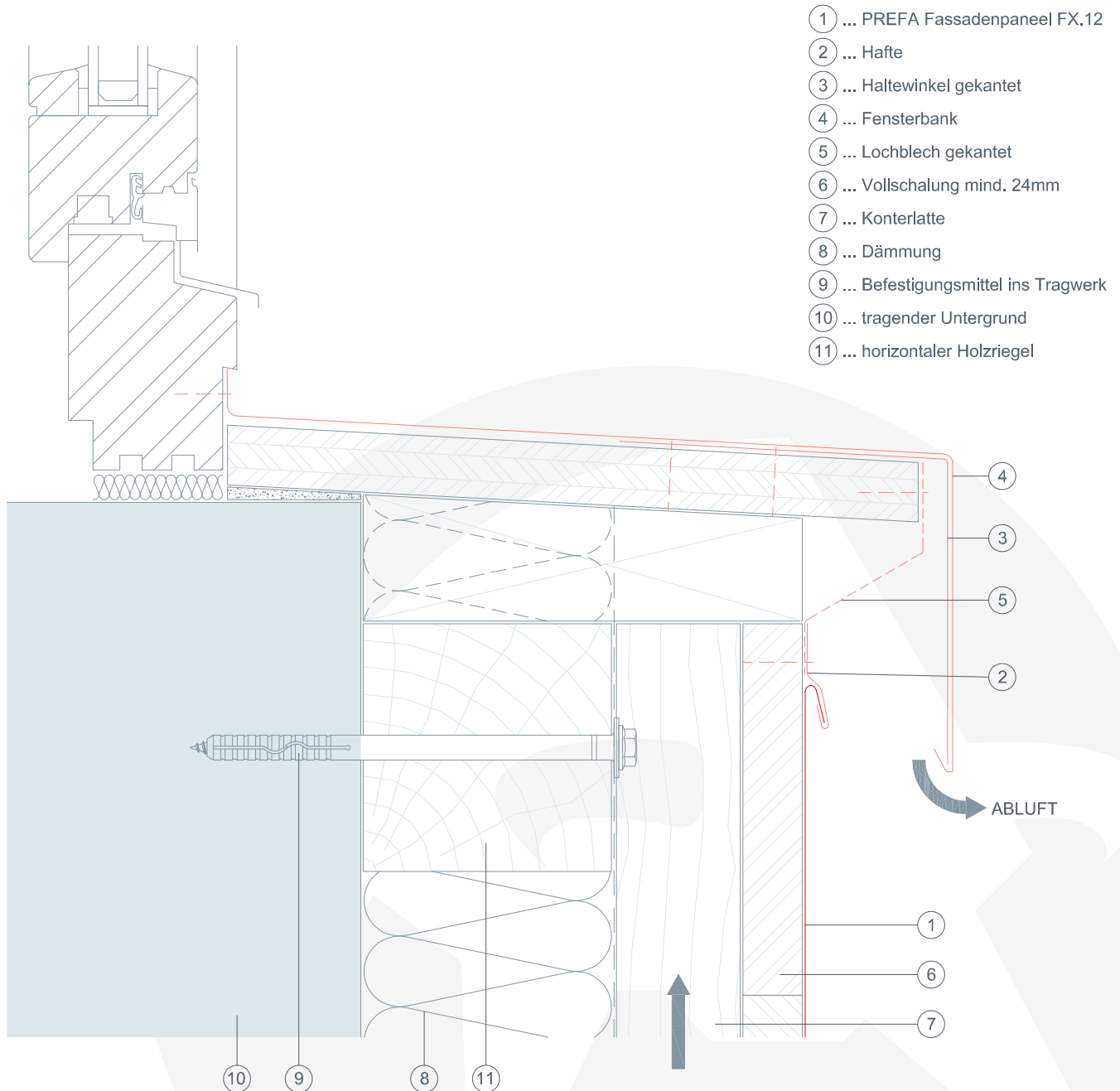




**DAS DACH,  
STARK WIE EIN STIER!**

# VERTIKALSCHNITT - FENSTERBANK BEI PREFA FASSADENPANEEL FX.12

## CAD-DETAILS

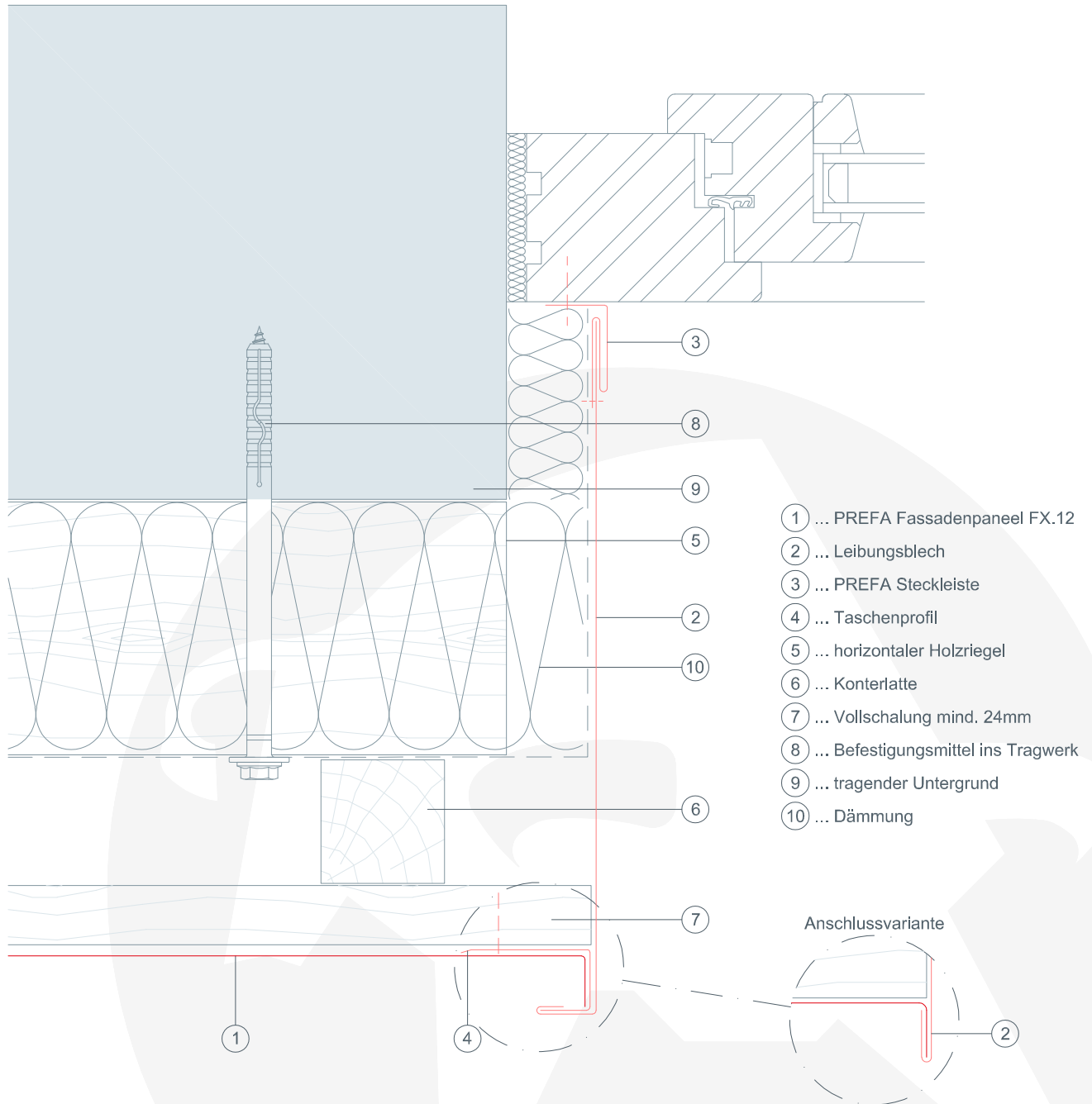




DAS DACH,  
STARK WIE EIN STIER!

# HORIZONTALSCHNITT - FENSTERLEIBUNG BEI PREFA FASSADENPANEEL FX.12

CAD-DETAILS

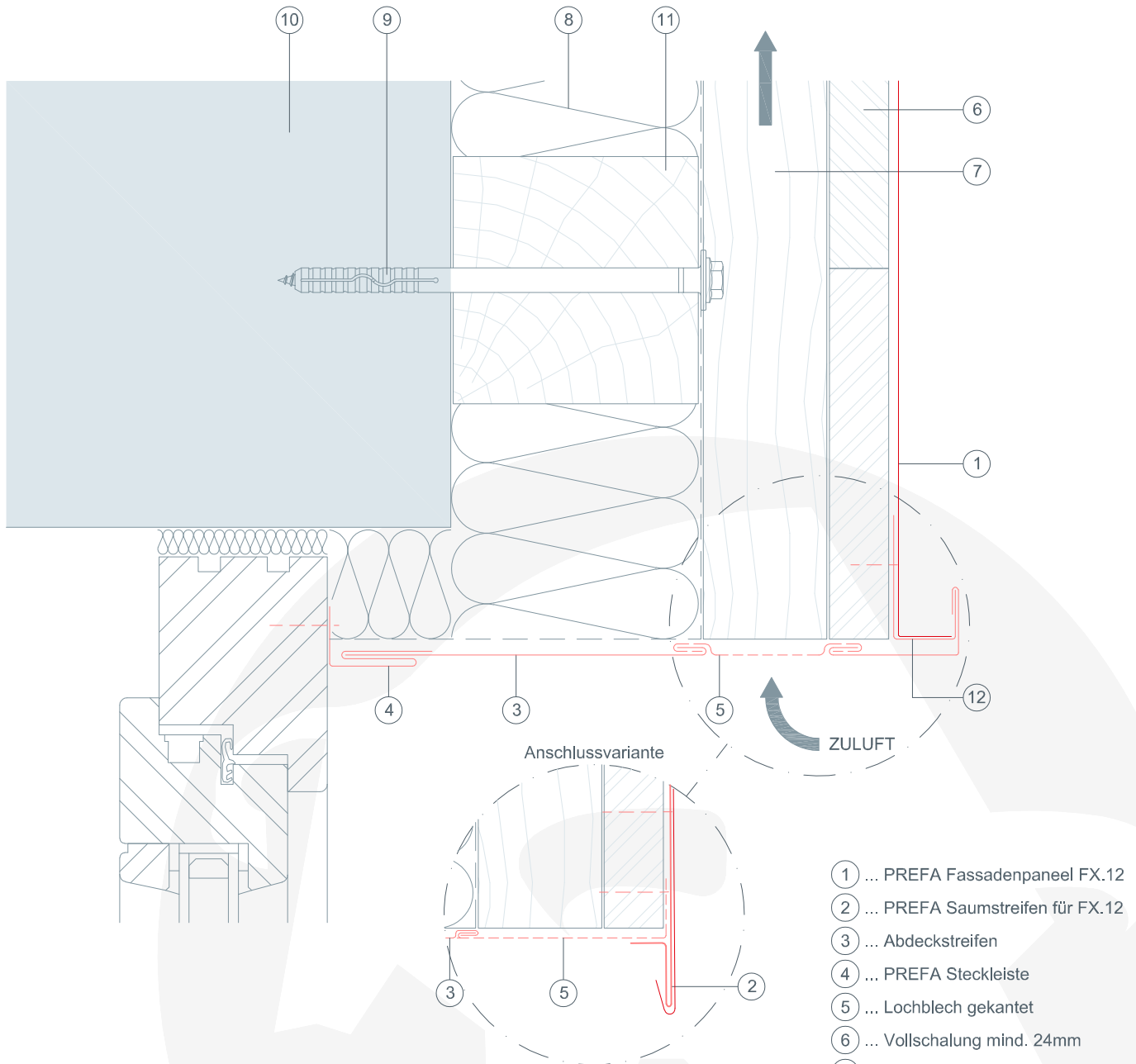




**DAS DACH,  
STARK WIE EIN STIER!**

# VERTIKALSCHNITT - FENSTERSTURZ BEI PREFA FASSADENPANEEL FX.12

**CAD-DETAILS**



- ① ... PREFA Fassadenpaneel FX.12
- ② ... PREFA Saumstreifen für FX.12
- ③ ... Abdeckstreifen
- ④ ... PREFA Steckleiste
- ⑤ ... Lochblech gekantet
- ⑥ ... Vollschalung mind. 24mm
- ⑦ ... Konterlatte
- ⑧ ... Dämmung
- ⑨ ... Befestigungsmittel ins Tragwerk
- ⑩ ... tragender Untergrund
- ⑪ ... horizontaler Holzriegel
- ⑫ ... Taschenprofil

50 mm





DAS DACH,  
STARK WIE EIN STIER!

# VERTIKALSCHNITT - ATTIKADETAIL BEI PREFA FASSADENPANEEL FX.12

CAD-DETAILS

