

Preisliste

# Schraubmuffenverbindung für Betonstähle

System Lenton

# Schraubmuffenverbindungen

## WELTWEIT DIE MEISTVERBREITETE MECHANISCHE BETONSTAHLVERBINDUNG

Die Schraubmuffenverbindung ist eine Betonstahlverbindung, die mit ihrem konischen Gewinde eine form- und kraftschlüssige Verbindungen ermöglicht und dadurch eine durchgehende, nicht unterbrochene Bewehrung in Stahlbetonbauteilen gewährleistet. Schraubmuffenverbindungen stellen eine ungestossene Bewehrungen dar und liefern 100% Tragfähigkeit, sowohl für Zug, Druck und dynamische Belastungen.

### DIE VORTEILE DES KONISCHEN LENTON-GEWINDES

Das Gewinde ist selbstjustierend und garantiert einen unkomplizierten Einbau. Zuverlässige Kraftübertragung (100%) und Haltbarkeit werden mit den kleinsten und schlanksten Muffen, die am Markt erhältlich sind, realisiert.

### MONTAGE UND ANWENDUNGSVORTEILE

- Mit nur 4,5 Umdrehungen ist die Verbindung bereits «handfest» montiert und benötigt nur noch ein definiertes Drehmoment zur Fertigstellung
- Kein «Verkanten» beim Einschrauben der Anschlussstäbe. Selbstzentrierend!
- Sehr schnelle Montage auf der Baustelle. Bei Standardverbindungen weniger als eine Minute
  - Keine Spezialwerkzeuge
  - Kein Stromanschluss
  - Einfach, effizient, schlank und schnell
- Beschleunigt den Bauablauf
- Vor Ort Lösungen bei Sanierung und Umbau möglich durch tragbare LENTON Gewindeschneidmaschine bzw. Gewindeschneiden an bereits vorhandener oder einbetonierter Bewehrung

### DREHMOMENTSCHLÜSSEL

Ohne Schwierigkeiten können alle Schraubmuffenverbindungen mit nur 4 – 4,5 Umdrehungen zusammenschraubt werden. SPAETER liefert einen einstellbaren Drehmomentschlüssel. Dieser Schlüssel kann sowohl zur Montage als auch zur Prüfung der aufgetragenen Drehmomentwerte verwendet werden.

Die zur Verwendung vorgeschriebenen Drehmomentwerte entnehmen Sie der nebenstehenden Tabelle.

Es stehen für alle Muffentypen entsprechende Drehmomentschlüssel zur Verfügung. Nähere Informationen bei Ihrem SPAETER-Standort.



### PREIS LENTON PASSIVIERUNG

#### LENTON PASSIVIERUNG:

Für das vorgängige Sägen und Vorbereiten des Lenton-Stahls wird für alle Kupplungssysteme ein Zuschlag (Passivierung) pro Gewinde verrechnet.

#### MAHRPREIS AUF BEWEHRUNGSSTAHL:

Lenton Passivierung CHF 1.70/Stk.

### PREIS LENTON STAHL







#### LENTON-STAHL:

Der für die verschiedenen Lenton Kupplungen verwendete Betonstahl wird nach den aktuellen Preisen verrechnet.

**DIE AKTUELL GÜLTIGEN BRUTTOPREISE SIND ERSICHTLICH UNTER [www.spaeter.ch/Preislisten](http://www.spaeter.ch/Preislisten)**

### FARBCODIERUNG

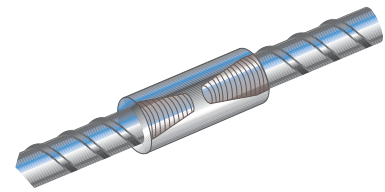
Standardmuffen sind werkseitig bereits mit einer farblichen Kunststoffkappe verschlossen und der Gewindestab 2. Etappe, mit einer entsprechenden Gewindeschutzkappe geschützt. Sowohl Kunststoffkappen sowie Gewindeschutzkappe und der entsprechende Nagelteller sind in einheitliche Farbe gehalten.

Farbe	ø [mm]
	10, 20
	12, 26, 34
	14, 40
	16
	18, 30
	22

# Standardmuffe

## LENTON MUFFEN – HALBSTOSS A12

Artikelnummer	Stahl $\varnothing$ [mm]	Preis CHF/Stk
178674	10	4.80
178685	12	4.80
178696	14	5.10
178707	16	5.70
178718	18	6.90
178729	20	9.20
178740	22	11.50
178751	26	13.30
178762	30	16.10
178774	34	20.50
178785	40	24.30



1 Phase	Lieferumfang
1× Gewinde	1× Gewinde
1× Standardmuffe	1× Standardmuffe
	1× Passivierung

## LENTON GEWINDE A12

Artikelnummer	Stahl $\varnothing$ [mm]	Preis CHF/Stk
900062	10	2.30
900063	12	2.30
900064	14	2.50
900065	16	2.90
900066	18	3.50
900067	20	4.70
900068	22	5.30
900069	26	6.00
900070	30	7.10
900071	34	8.00
900072	40	9.30

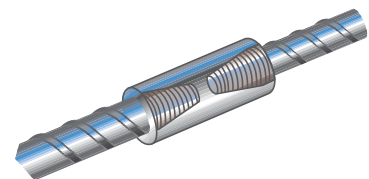


2 Phase	Lieferumfang
1× Gewinde	1× Gewinde mit Gewindeschutzkappe
	1× Passivierung

# Reduziermuffen

## REDUZIERMUFFEN – R11

Artikelnummer	Stahl $\varnothing$ [mm]	Preis CHF/Stk
188927	12/16	12.70
188928	14/16	12.70
217819	16/20	13.20
188931	20/22	18.90
210040	20/26	19.00
189830	22/26	19.50
189828	26/30	23.00
188932	30/34	29.00
188933	34/40	30.40



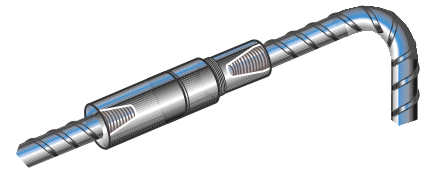
1 Phase	Lieferumfang
1× Gewinde	1× Gewinde
1× Standardmuffe	1× Reduziermuffe
	1× Passivierung

2 Phase	Lieferumfang
1× Gewinde	1× Gewinde mit Gewindeschutzkappe
	1× Passivierung

# Positionsmuffen

## POSITIONSMUFFEN – P13

Artikelnummer	Stahl $\phi$ [mm]	Preis CHF/Stk
188873	10	19.70
188874	12	20.00
188875	14	23.80
188876	16	24.40
188877	18	25.40
188878	20	26.60
188879	22	32.50
188880	26	33.30
188881	30	52.20
188882	34	71.20
189832	40	81.30



1 Phase	Lieferumfang
1× Gewinde	1× Gewinde
1× 2-teilige Positionsmuffe	1× 2-teilige Positionsmuffe
	1× Passivierung

1 Phase	Lieferumfang
1× Gewinde	1× Gewinde mit Gewindeschutzkappe
	1× Passivierung

## POSITIONSMUFFEN – P14

Artikelnummer	Stahl $\phi$ [mm]	Preis CHF/Stk
188883	10	17.20
188884	12	17.50
188885	14	20.50
188886	16	21.10
188887	18	23.80
188888	20	25.00
188889	22	26.20
188890	26	27.00
188891	30	41.50
188892	34	51.30
188893	40	65.20

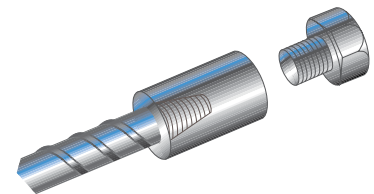
1 Phase	Lieferumfang
1× Gewinde	1× Gewinde
1× 2-teilige Positionsmuffe	1× 2-teilige Positionsmuffe
	1× Passivierung

2 Phase	Lieferumfang
1× Gewinde	1× Gewinde mit Gewindeschutzkappe
	1× Passivierung

# Kombinationsmuffen

## KOMBINATIONSMUFFE – S13

Artikelnummer	Stahl $\phi$ [mm]	Preis CHF/Stk
188916	10	12.90
188917	12	13.70
188918	14	18.60
188919	16	20.20
188920	18	32.80
188921	20	27.40
188922	22	32.30
188923	26	33.00
188924	30	43.60
188925	34	51.00
188926	40	64.70

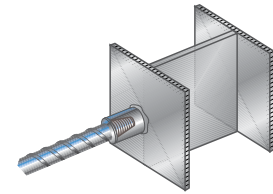


1 Phase	Lieferumfang
1× Gewinde	1× Gewinde
1× Kombinationsmuffe	1× Kombinationsmuffe
	1× Passivierung

# Anschweissmuffen

## ANSCHWEISSMUFFEN – C12

Artikelnummer	Stahl $\varnothing$ [mm]	Preis CHF/Stk
188934	10	
188935	12	9,50
188936	14	10,80
188937	16	11,30
188938	18	11,90
188939	20	12,30
188940	22	13,40
188941	26	14,00
188942	30	Auf Anfrage
188943	34	Auf Anfrage
188944	40	23,20



### 1 Phase Lieferumfang

1× Anschweissmuffe 1× Anschweissmuffe

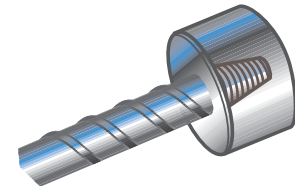
### 2 Phase Lieferumfang

1× Gewinde 1× Gewinde  
1× Passivierung 1× Passivierung

# Endverankerung

## ENDVERANKERUNG – D14

Artikelnummer	Stahl $\varnothing$ [mm]	Preis CHF/Stk
188905	10	7.10
188906	12	7.90
188907	14	8.70
188908	16	9.20
188909	18	10.80
188910	20	11.90
188911	22	20.40
188912	26	23.30
188913	30	33.40
188914	34	49.90
188915	40	56.70



### 1 Phase Lieferumfang

1× Gewinde 1× Gewinde  
1× Endverankerung 1× Endverankerung  
1× Passivierung

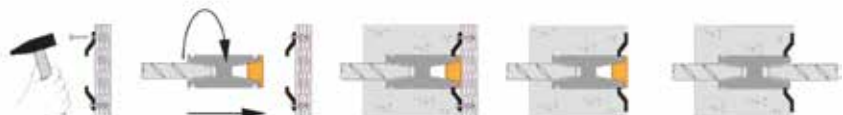
# LENTON Schalungsfixierer

## HFF SECHSKANT BEFESTIGUNGSBLECH

Artikelnummer	Stahl $\varnothing$ [mm]	Preis CHF/Stk
178796	10/12	0.75
178818	14/16	0.75
178840	18/20	0.85



Für die Befestigung der Sechskant A12 Muffen an der Schalung. Für  $\varnothing$  10 – 20 mm.



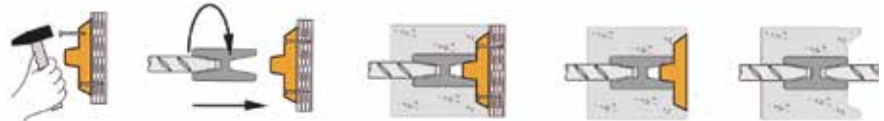
# LENTON Schalungsfixierer

## CFFP NAGELTELLER

Artikelnummer	Stahl $\phi$ [mm]	Preis CHF/Stk
188945	12	1.00
188946	14	1.00
188947	16	1.00
188948	20	1.50
188949	26	1.50



Für die Befestigung der A12 Muffen an der Schalung. Für  $\phi$  12 – 28 mm.

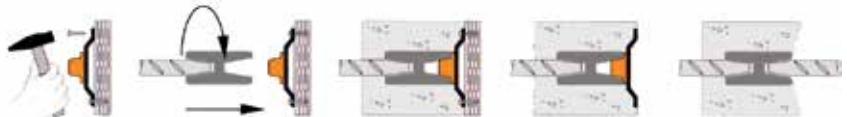


## CFF BEFESTIGUNGSBLECH

Artikelnummer	Stahl $\phi$ [mm]	Preis CHF/Stk
178862	22	2.50
178873	26	2.50
178885	30	2.70
178896	40	3.00



Für die Befestigung der runden A12 Muffen an der Schalung. Für  $\phi$  22 – 32 und 40 mm.



## PFF - PARELLEL - BEFESTIGUNGSBLECH

Artikelnummer	Stahl $\phi$ [mm]	Preis CHF/Stk
188951	10	2.40
188951	12	2.40
188953	14	2.40
188954	16	2.40
188955	18	2.50
188956	20	2.50
188957	22	3.40
188958	26	3.40
188959	30	3.40
188960	40	4.00



Für die Befestigung der P13 und P14 Muffen an der Schalung. Für  $\phi$  10 – 32 und 40 mm.



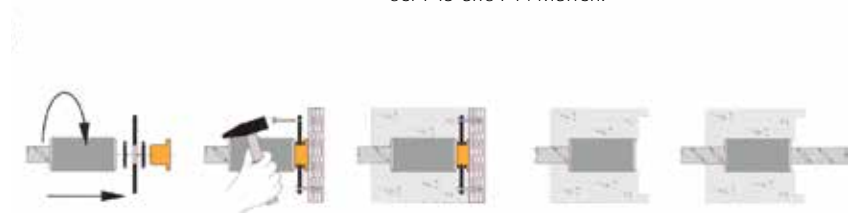
# LENTON Schalungsfixierer

## F11 UND F12 BEFESTIGUNGSBLECH

Artikelnummer	Stahl $\varnothing$ [mm]	Preis CHF/Stk
112736	34	



F11 für A12 Muffen, F12 für Parallelgewinde der P13 und P14 Muffen.



# Drehmomentschlüssel

## Typ 275 und Typ 850

### DREHMOMENTSCHLÜSSEL TYP 275 UND TYP 850

Artikelnummer	Stahl $\varnothing$ [mm]	Preis CHF/Stk
189059	10-28	200.00
189060	20-57	470.00

