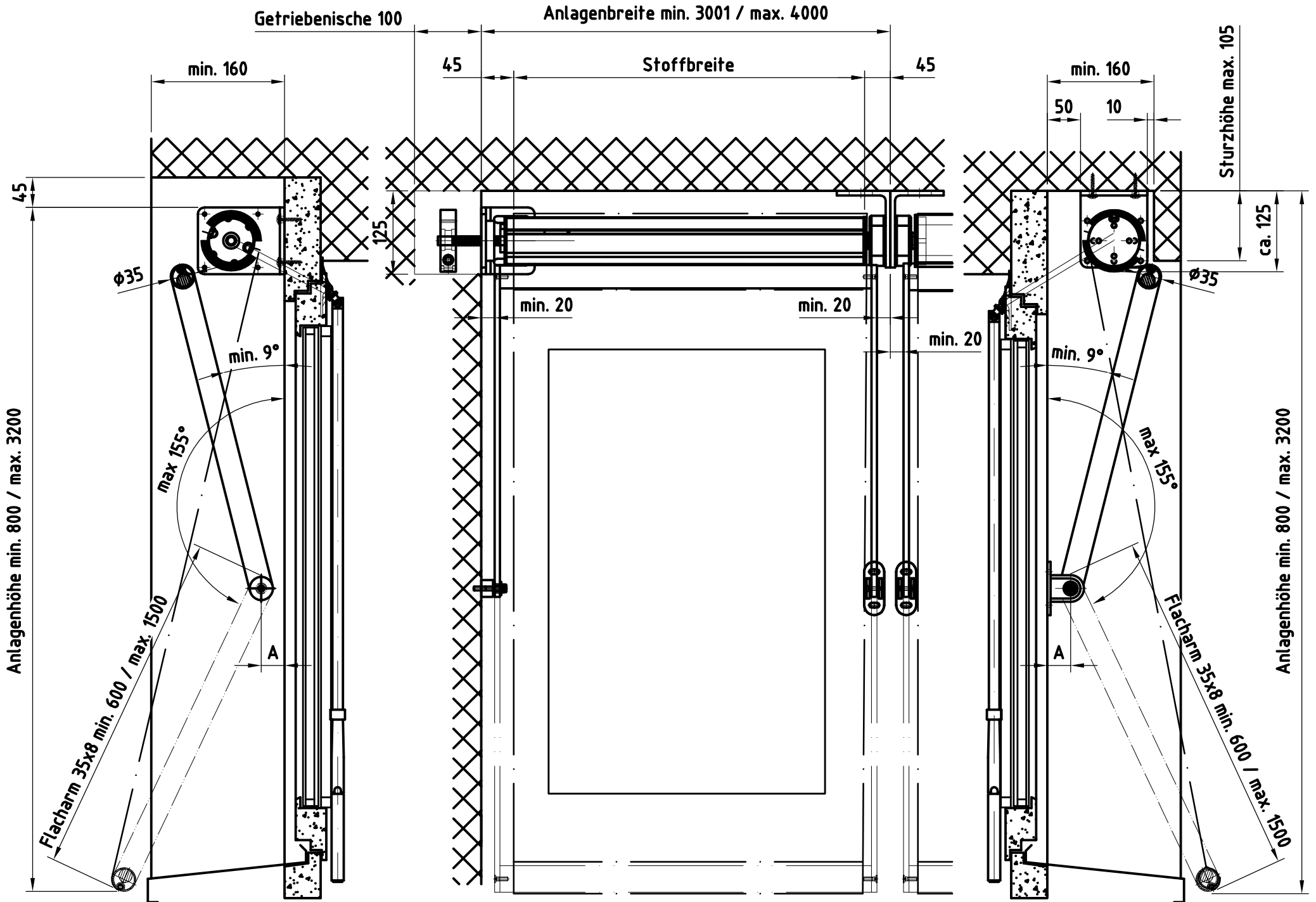


Technische Spezifikationen:

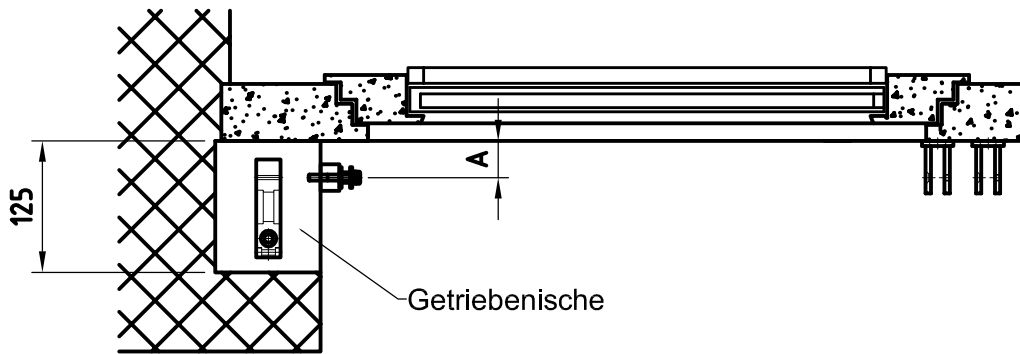
	<u>Standard</u>	<u>Option</u>
Antrieb:	Getriebe 5:1	Getriebe 5:1
Gelenkkurbel:	weiss/grau	farblos eloxiert Sonderfarbe auf Anfrage
Antriebsseite:	links / rechts	links / rechts
Kurbellänge:	600 - 2000 Abstufung 100mm	Sonderlängen auf Anfrage
Oberflächen:	St. verzinkt Aluguss - Roh	Farbe nach Wahl

Technische Änderungen vorbehalten



Montage Leibung:
A = min. 35 Fassade bis Armbefestigung

Montage Armdrehteil:
A = 35 (Standard)



 <p>Pfandersmatt CH-3664 Burgistein-Station +41(0)33 359 80 80 info@storama.ch</p> <p>by Storama</p>	REV. Datum	Änderung	Blatt
	1 06.06.2017	Walzenlager eingefügt	1/1
			Erstellt SL
<p>Oriente Getriebe Selve Standard Einbauplan 1000-3500mm</p>			Werkstoff
			Maßstab 1:1
			Plan.Nr. 006066.a3.33.1
			Pfad