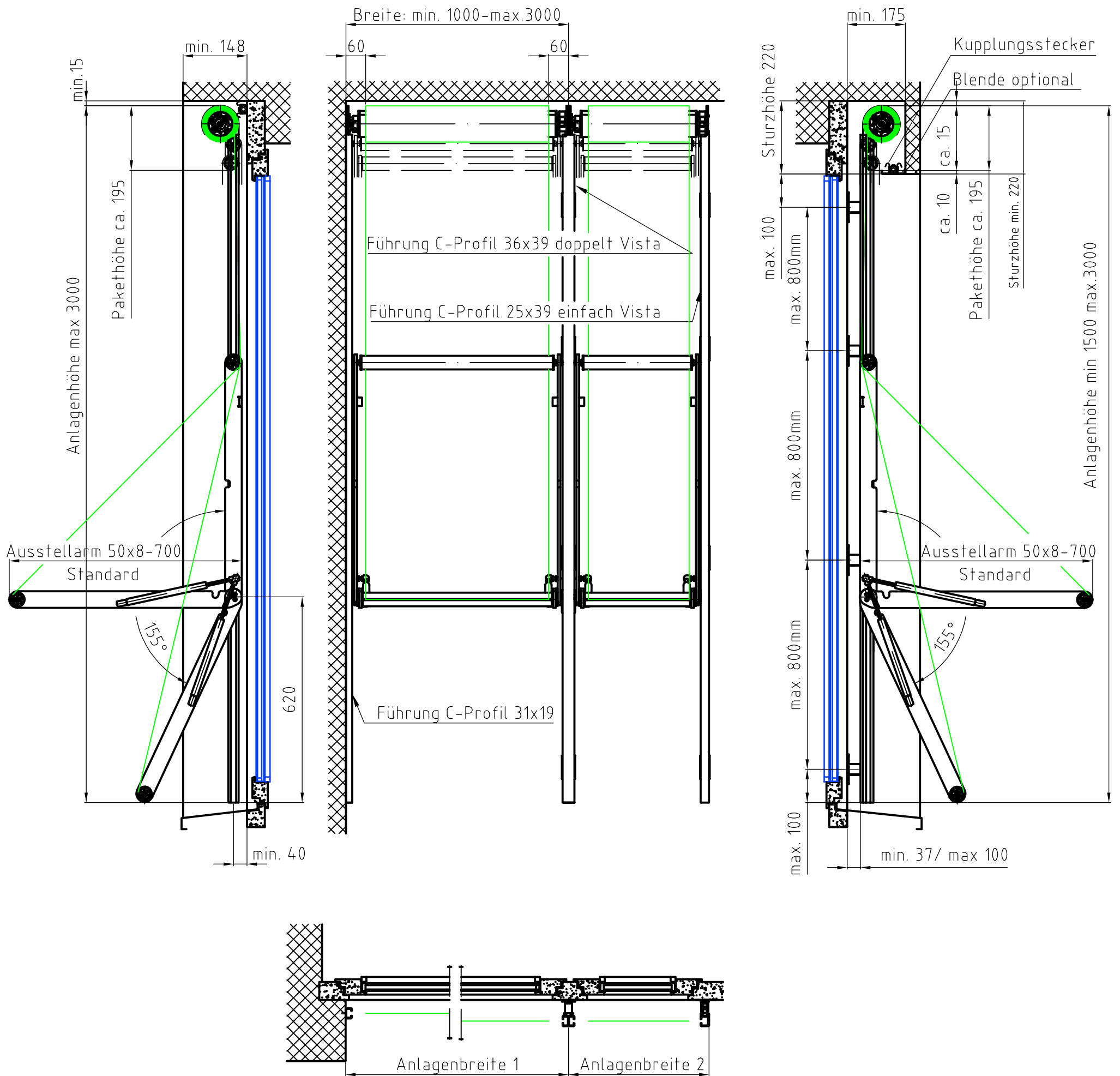


# Technische Spezifikationen:

	Standard	Option
Antrieb:	Motor 230V	Funkmotor 230V
Antriebsseite:	links / rechts	links / rechts
Kabellänge:	50cm inkl. Stecker	max. 0,9m inkl. Stecker
Oberflächen:	Farblos eloxiert St. verzinkt	Farbe nach Wahl
Windklasse:	4 = 60Km/h	4 = 60Km/h mit Zusatzgewicht
Armlänge:	700mm	600-1200mm

Anlagebreite auf Anfrage  
Technische Änderungen Vorbehalten

Vertikalschnitt: Leibungsmontage      Vertikalschnitt: Fasadmontage



**STORAMA**®

Pfandersmatt  
CH-3664 Burgistein-Station  
+41(0)33 359 80 80  
info@storama.ch

by Storama

REV.	Datum	Änderung	Blatt
			1/1
			Erstellt SL Datum 24.11.2017
			Werkstoff
			Maßstab 1:13
			Plan.Nr. 006068.a3.90.1
			Pfad

Vista  
Motor

Standard Einbauplan  
1000-3000mm