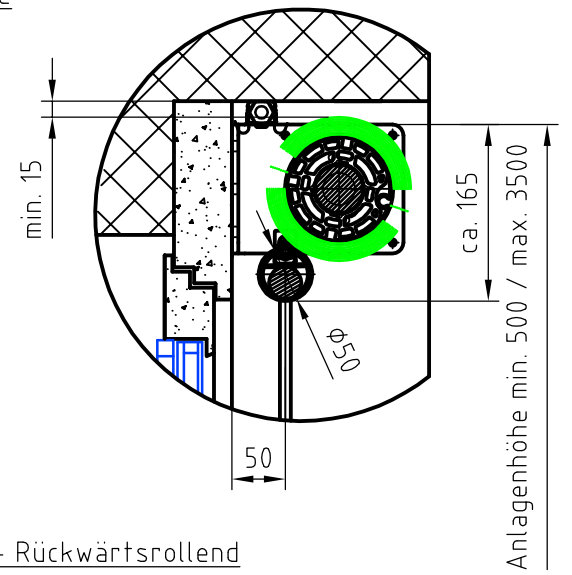


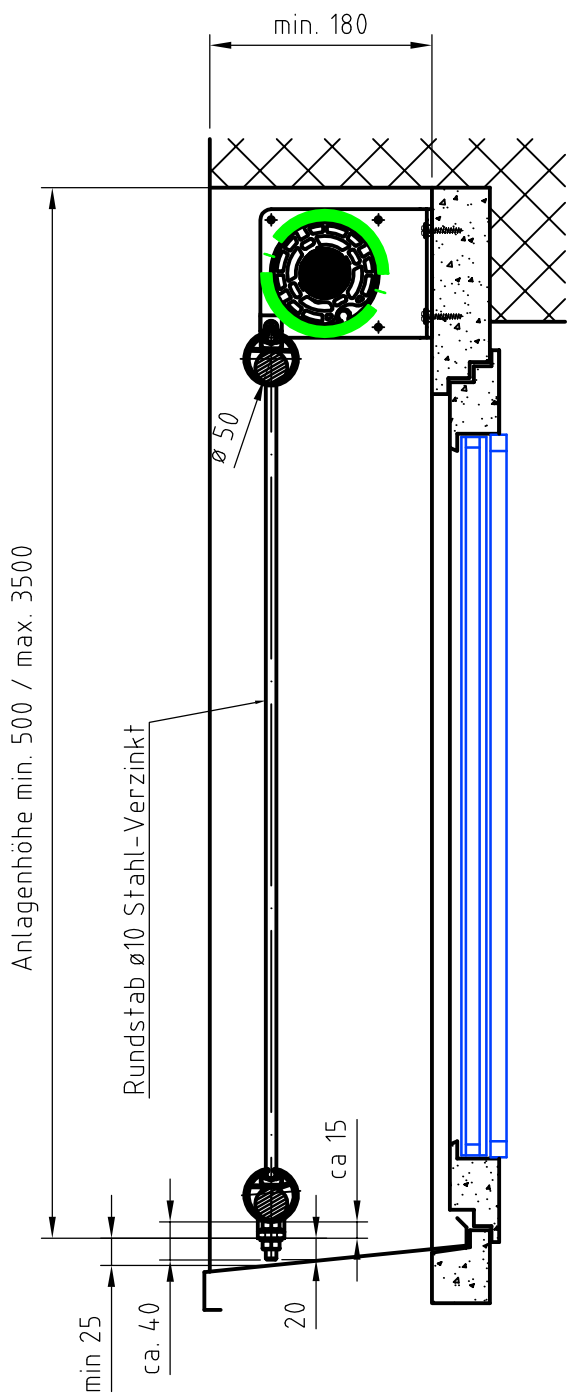
Technische Spezifikationen:

	Standard	Option
Antrieb:	Motor 230V	Funkmotor 230V
Antriebsseite:	links / rechts	links / rechts
Kabellänge:	50cm inkl. Stecker	max. 0,9m inkl. Stecker
Oberflächen:	Farblos eloxiert	Farbe nach Wahl
	St. verzinkt	
Windklasse:	2 = 38Km/h	3 = 48Km/h mit Zusatzgewicht

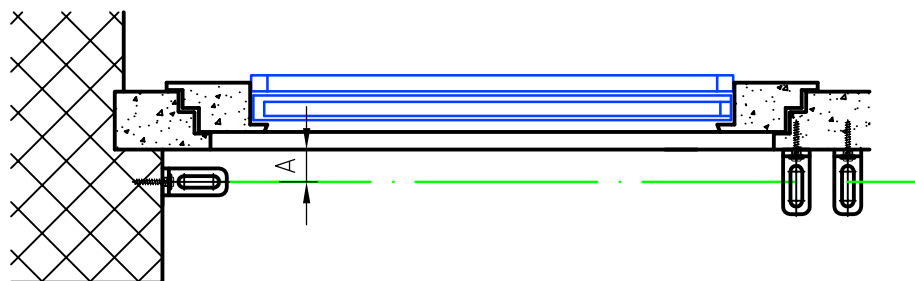
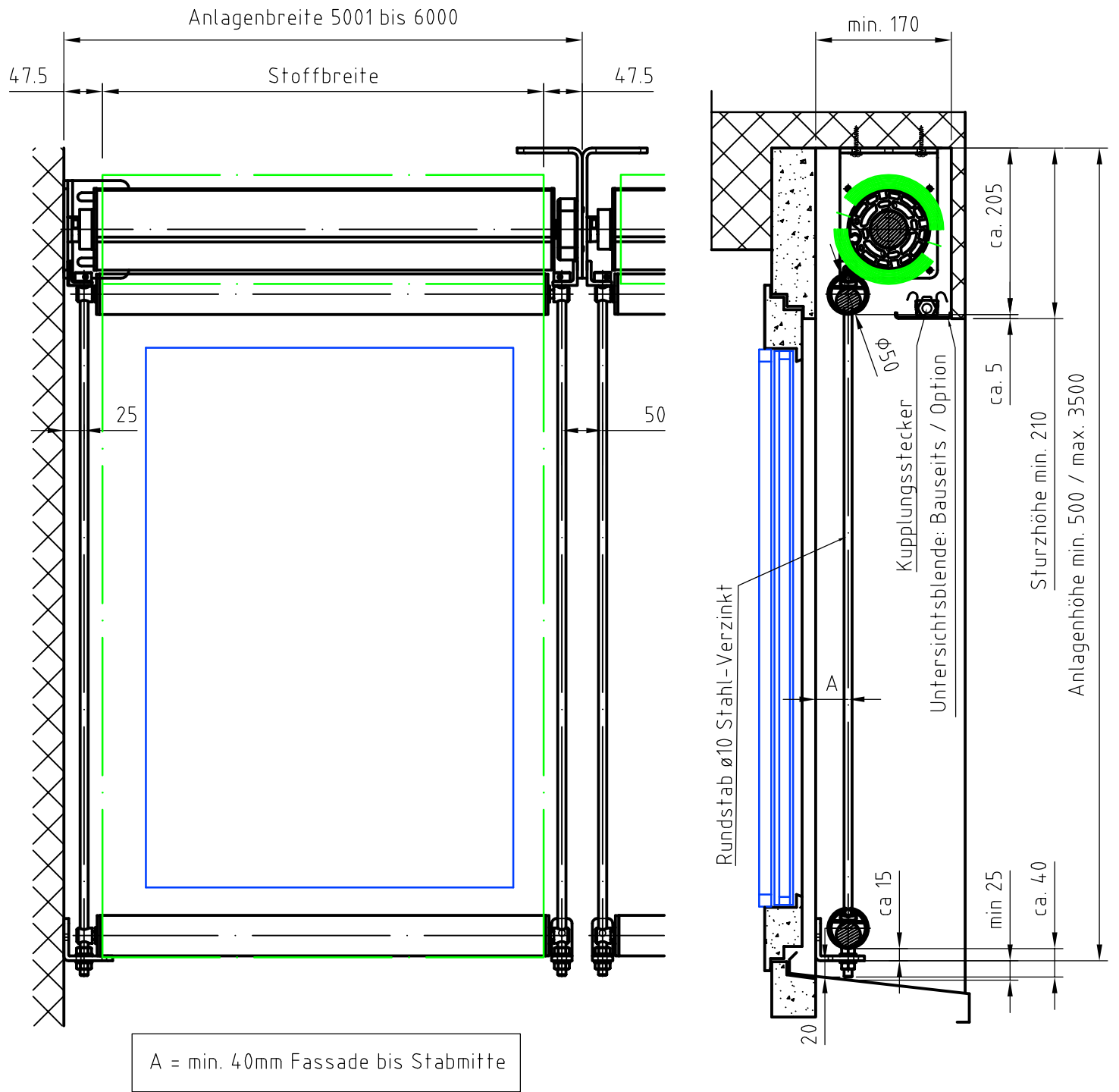
Fassadenmontage



Deckenmontage - Vorwärtsrollend



Deckenmontage - Rückwärtsrollend



Technische Änderungen vorbehalten

STORAMA

Pfandersmatt
CH-3664 Burgistein-Station
+41(0)33 359 80 80
info@storama.ch

by Storama

REV.	Datum	Änderung	Blatt
			1/1
			Erstellt SL Datum 13.11.2017
			Werkstoff
			Maßstab 1:7
			Plan.Nr. 005051.a3.28.0
			Pfad

Vertikal R
Motor

Standard Einbauplan
5001 - 6000