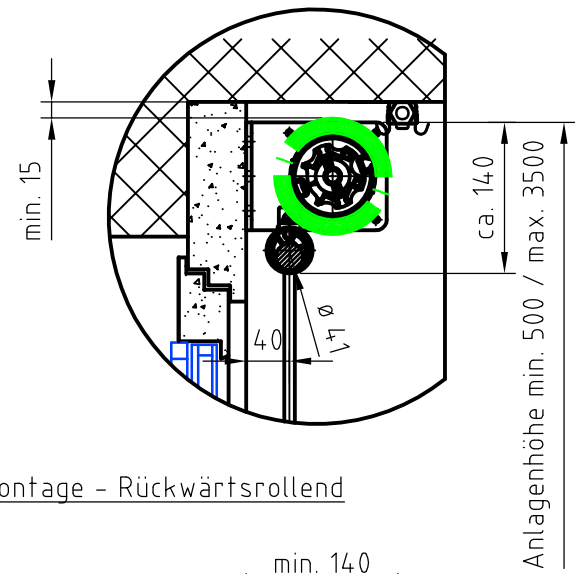


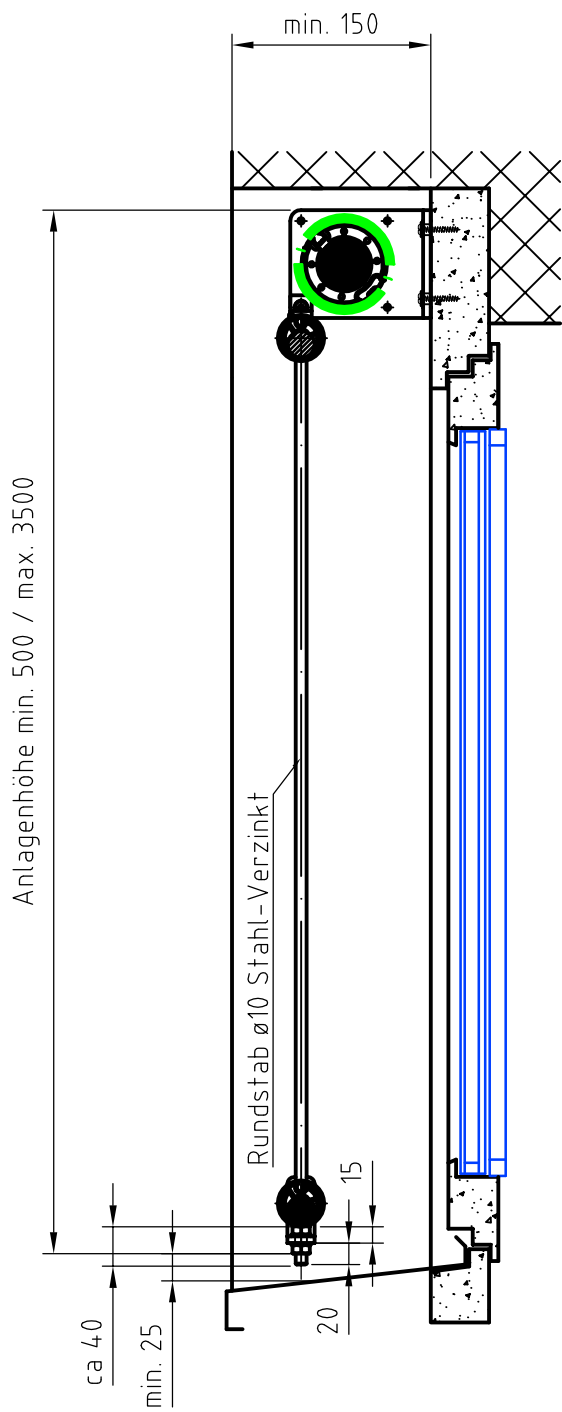
# Technische Spezifikationen:

	Standard	Option
Antrieb:	Motor 230V	Funkmotor 230V
Antriebsseite:	links / rechts	links / rechts
Kabellänge:	50cm inkl. Stecker	max. 0,9m inkl. Stecker
Oberflächen:	Farblos eloxiert	Farbe nach Wahl
	St. verzinkt	
Windklasse:	2 = 38Km/h	3 = 48Km/h mit Zusatzgewicht

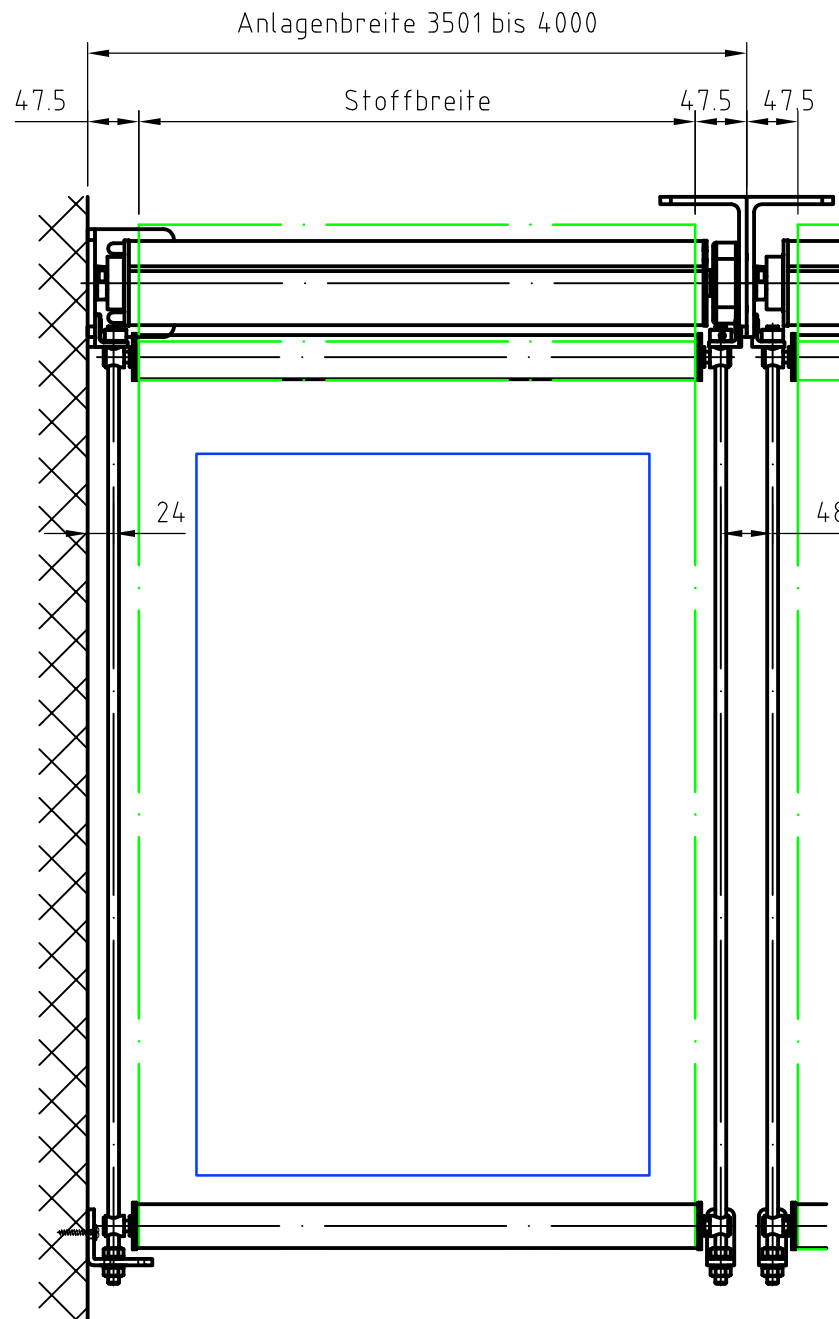
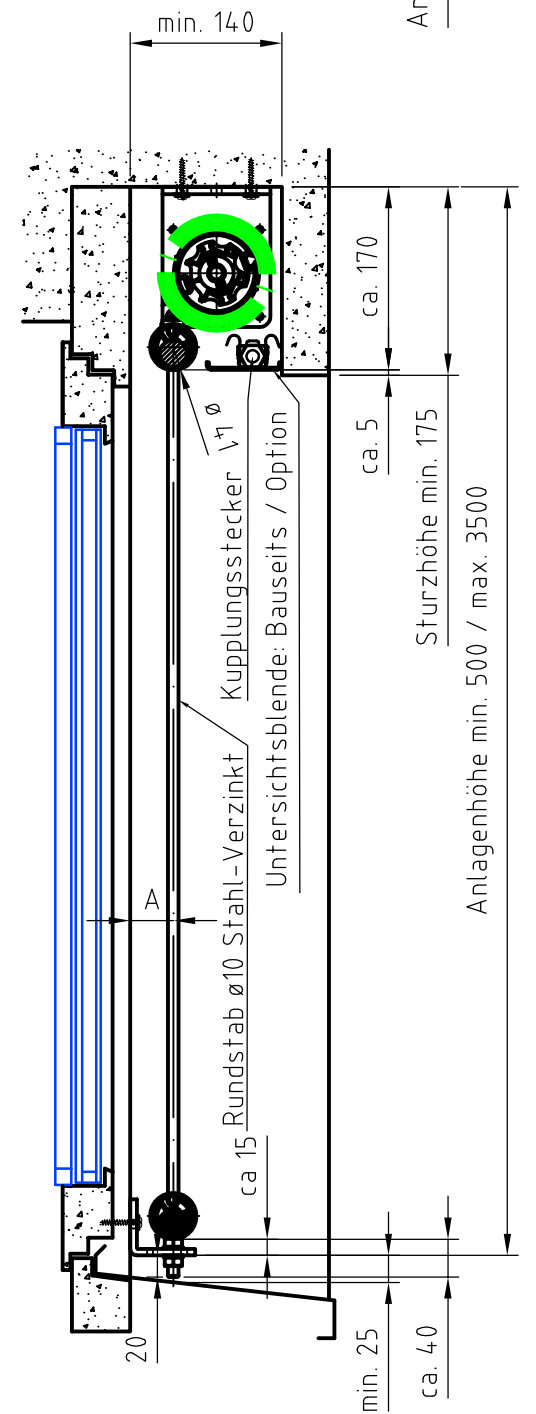
Fassadenmontage



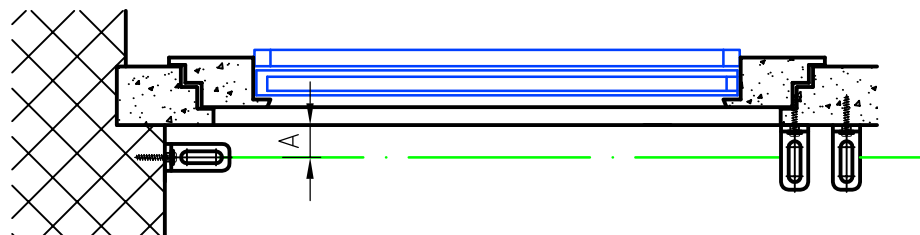
Fassadenmontage - Vorwärtsrollend



Deckenmontage - Rückwärtsrollend



A = min. 40mm Fassade bis Stabmitte



Technische Änderungen vorbehalten



Pfandersmatt  
 CH-3664 Burgistein-Station  
 +41(0)33 359 80 80  
 info@storama.ch

by Storama

REV.	Datum	Änderung	Blatt
			1/1
			Erstellt SL Datum 13.11.2017
Vertikal R Motor			Werkstoff
Standard Einbauplan			Maßstab 1:7
3501-4000			Plan.Nr. 005051.a3.26.0
			Pfad