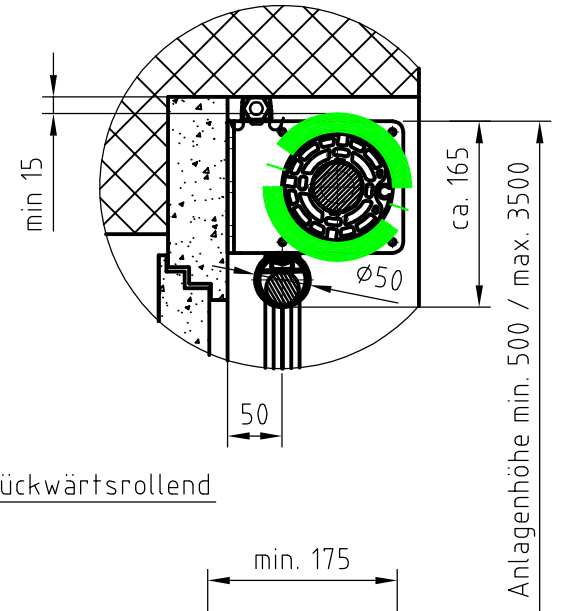


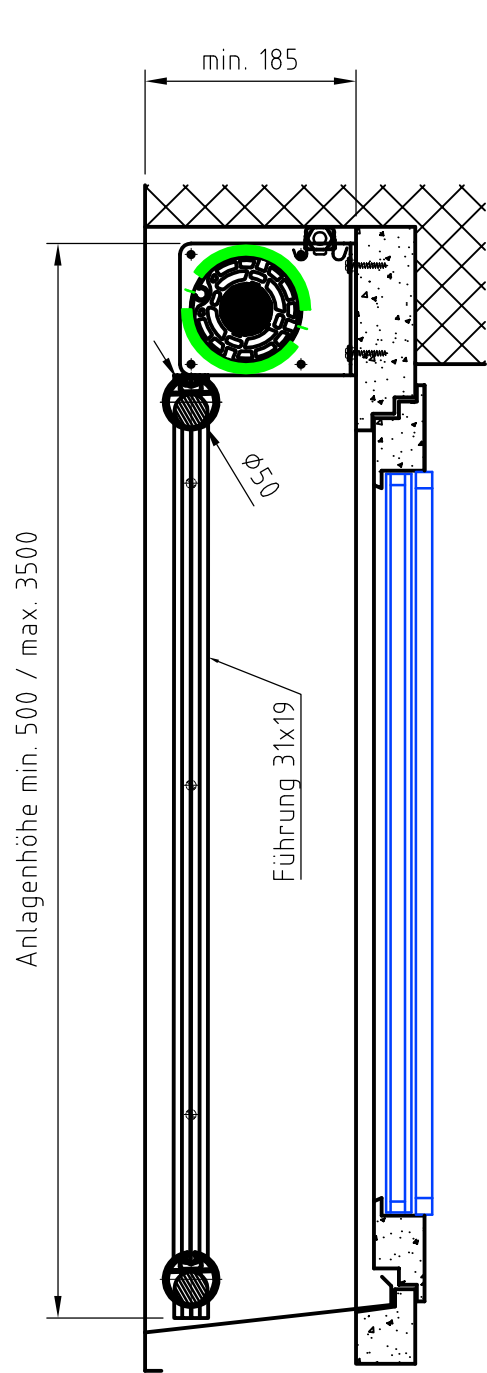
Technische Spezifikationen:

	Standard	Option
Antrieb:	Motor 230V	Funkmotor 230V
Antriebsseite:	links / rechts	links / rechts
Kabellänge:	50cm inkl. Stecker	max. 0,9m inkl. Stecker
Oberflächen:	Farblos eloxiert	Farbe nach Wahl
Windklasse:	2 = 38Km/h	3 = 48Km/h mit Zusatzgewicht

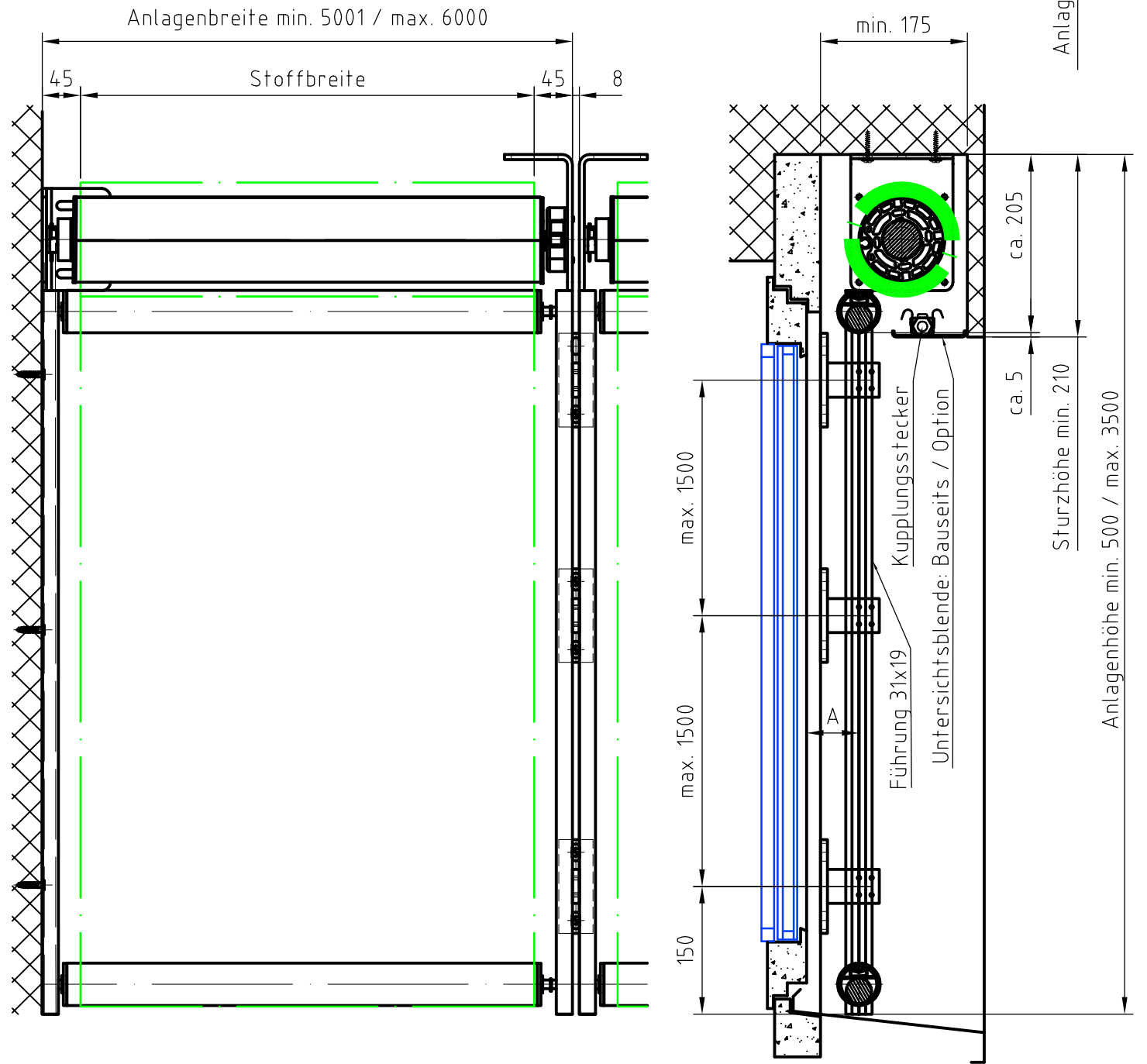
Fassadenmontage



Fassadenmontage vorwärtsrollend

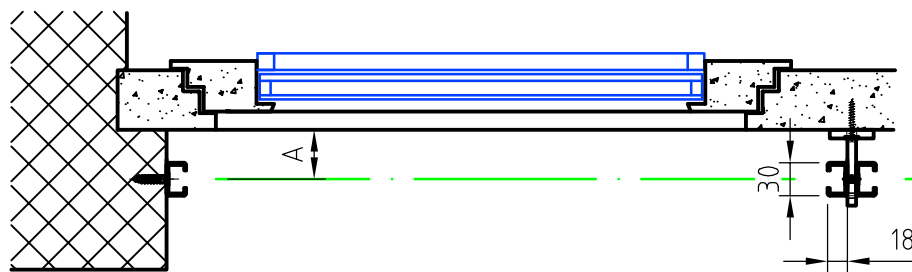


Deckenmontage - Rückwärtsrollend



Montage Leibung:
A = min. 40mm Fassade bis Führungsmittle

Montage T-Stütze:
A = 45 / 60 / 75 / 90mm (Standard)



Technische Änderungen vorbehalten

STORAMA

Pfandersmatt
CH-3664 Burgstein-Station
+41(0)33 359 80 80
info@storama.ch

by Storama

REV.	Datum	Änderung	Blatt
1	02.06.2017	Walzenlager eingefügt	1/1
			Erstellt SL
			Datum 15.11.2017
Vertikal C Motor Standard Einbauplan 5001 - 6000mm			Werkstoff
			Maßstab 1:8
			Plan.Nr. 005053.a3.28.1
			Pfad