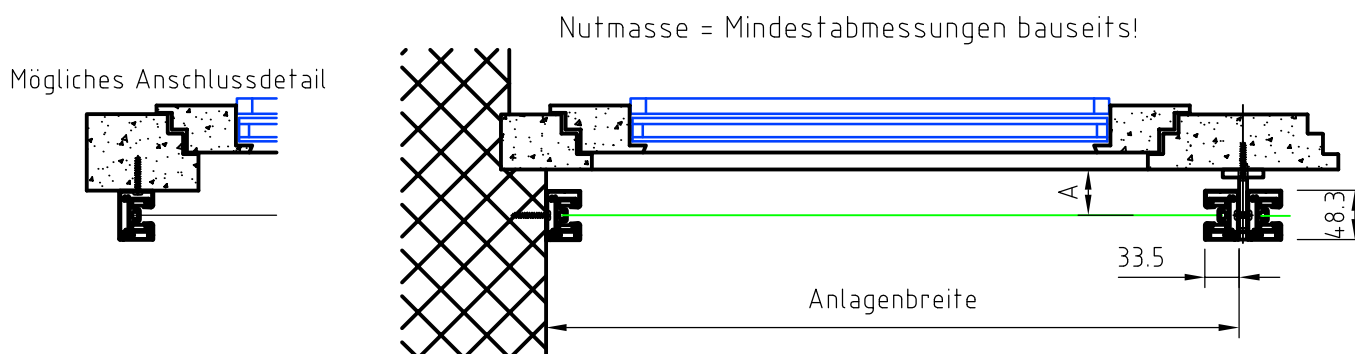
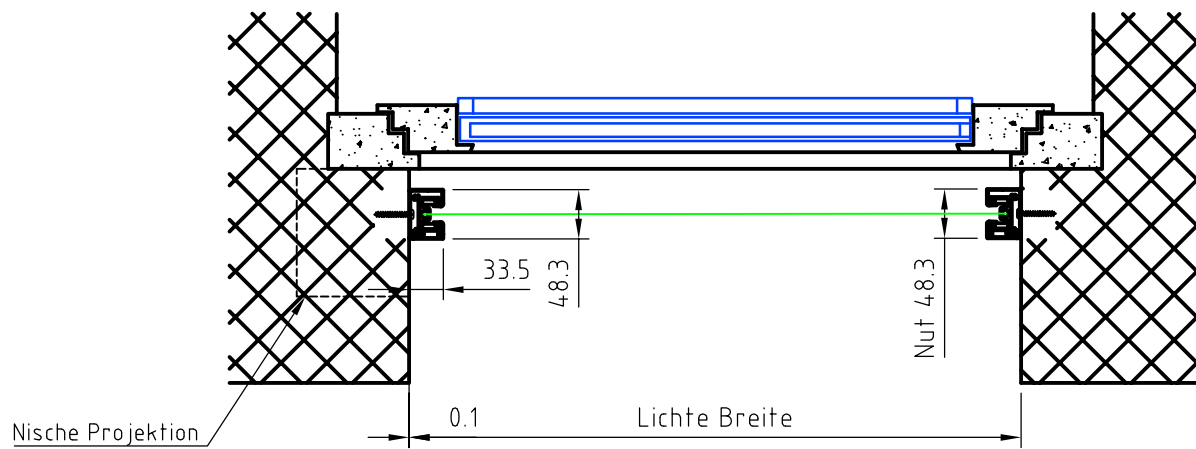
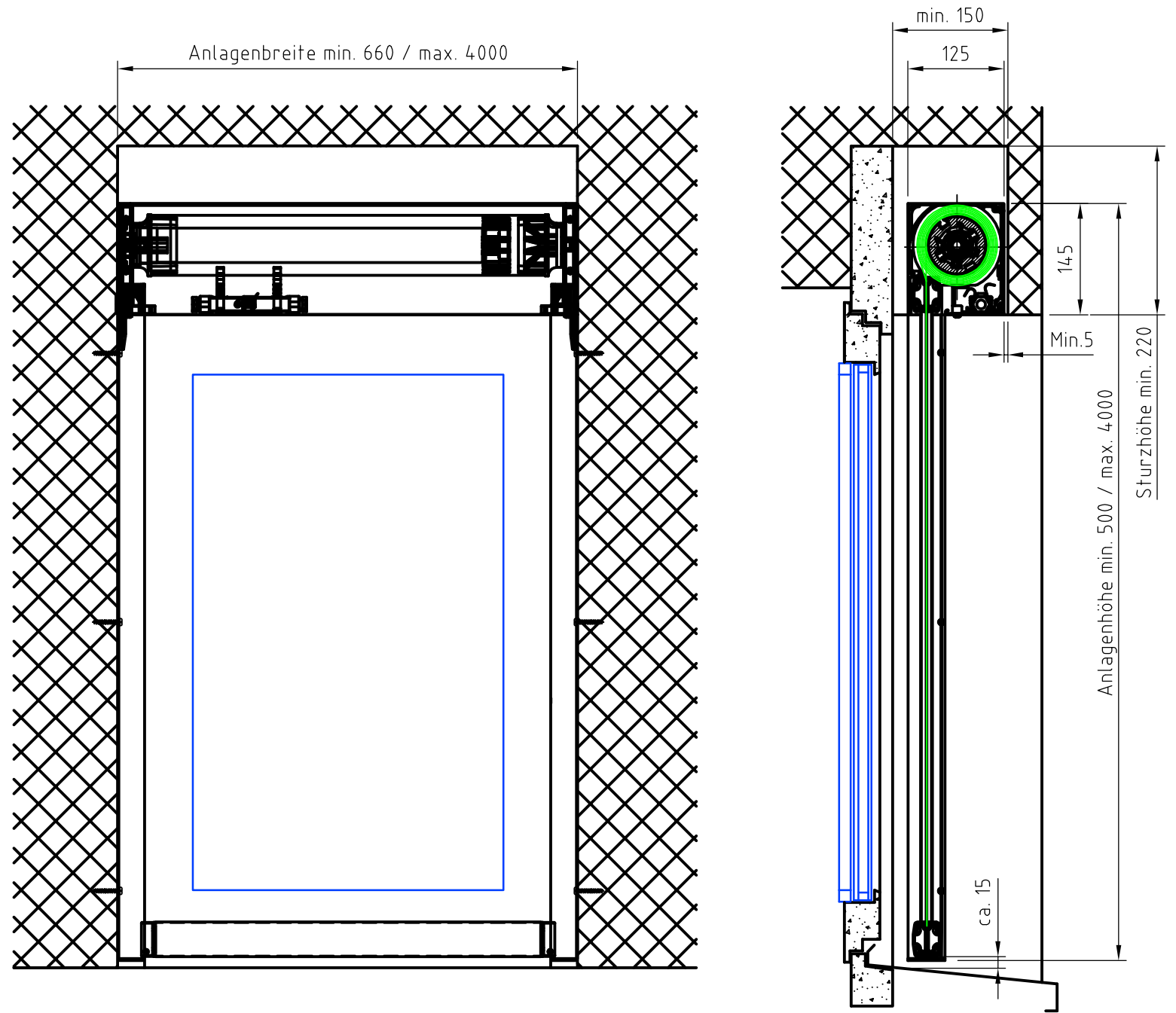


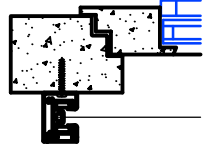
Technische Spezifikationen:

	Standard	Option
Antrieb:	Motor 230V	Funkmotor 230V
Antriebsseite:	links / rechts	links / rechts
Kabellänge:	30cm inkl. Stecker	max. 1,5m inkl. Stecker
Oberflächen:	Farblos eloxiert / RAL 9016	Farbe nach Wahl

Bei Funktion als Insektenschutz, müssen bauseits die Gegebenheiten in der Planungsphase geklärt sein.



Mögliches Anschlussdetail



**STORAMA**

Pfandersmatt  
CH-3664 Burgistein-Station  
+41(0)33 359 80 80  
info@storama.ch

by Storama

REV.	Datum	Änderung	Blatt
3	07.08.2017	Zeichnung auf neuen Standard	1/1
			Erstellt SL
			Datum 28.11.2017
Shy-Zip Midi IFS Motor			Werkstoff
Standard Einbauplan 660-4000mm			Maßstab 1:8
			Plan.Nr. 009092.a3.94.3
			Pfad