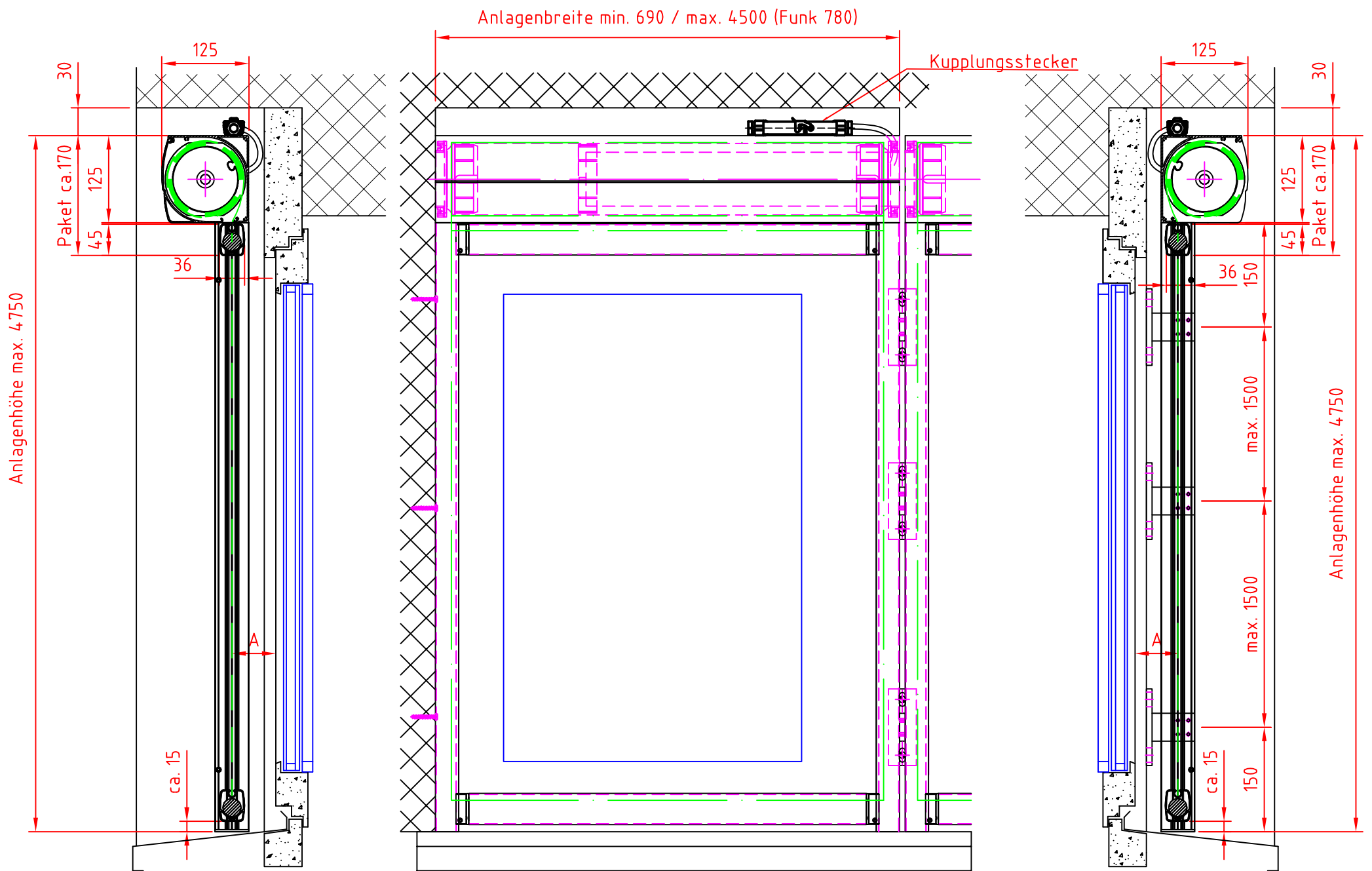


Technische Spezifikationen:

	Standard	Option
Antrieb:	Motor 230V	Funkmotor 230V
Antriebsseite:	links / rechts	links / rechts
Kabellänge:	50cm inkl. Stecker	max. 90cm inkl. Stecker
Oberflächen:	Farblos eloxiert / RAL 9016	Farbe nach Wahl

Bei Funktion als Insektenschutz oder Verdunkelung, müssen bauseits die Gegebenheiten in der Planungsphase geklärt sein.

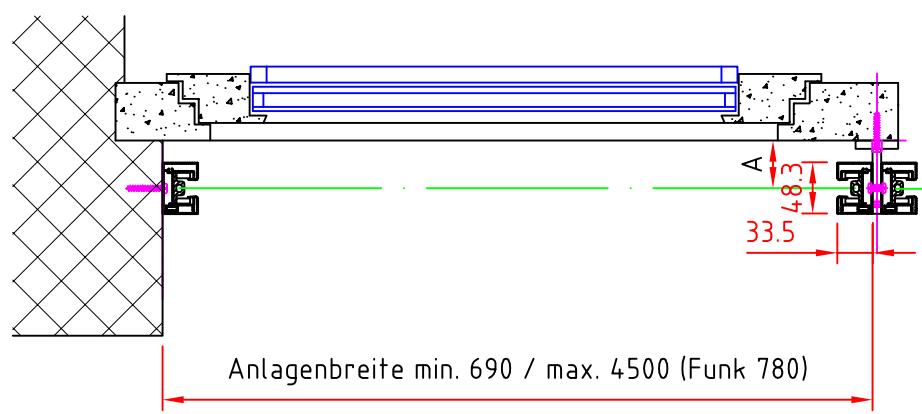
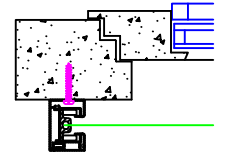
Technische Änderungen vorbehalten




Montage Leibung:
A = min. 40 Fassade bis Führungsmitte

Montage T-Stütze:
A = 45 / 60 / 75 / 90 (Standard)

Mögliches Anschlussdetail



 Pfandersmatt CH-3664 Burgistein-Station +41(0)33 359 80 80 info@storama.ch oby Storama	REV.	Datum	Änderung	Blatt	1/1
				Erstellt	SL
				Datum	27.11.2017
				Werkstoff	
	Shy-Zip Midi			Maßstab	1:7
	Motor			Plan.Nr.	9 200`000.a3.01.0
	Standard Einbauplan			Pfad	
	690-4500mm				