

EgoKiefer Holz/Aluminium-Fenster Ego®Selection Fenêtres EgoKiefer en bois/ aluminium Ego®Selection

Massstab/Echelle 1:1
Datum/Date 05/2017



Technische Daten

Geltungsbereich

1- bis 3-flüglige Fenster und Fenstertüren
max. Flügelgrösse 3 m²
Isolierglasdicke max. 56 mm

Bauphysikalische Werte

(Werte gelten für zweiflüglige Referenzfenster
mit Rahmenausmass 2.2 × 2.5 m)

Wärmeschutz:

U-Wert Rahmen (U_i) 1,10 W/m²K
U-Wert Fenster (U_w) bis 0,66 W/m²K

Schallschutz:

R_w-Wert Fenster bis 41 dB
R_w-Wert Glas bis 46 dB

Schlagregendichtheit:

Klasse 9A (nach EN 12208)

Luftdurchlässigkeit:

Klasse 4 (nach EN 12207)

Widerstandsfähigkeit gegen Windbelastung:

Klasse B3–B4 (nach EN 12210)

Sicherheit

Basissicherheit standardmässig Mehrstufiges
Sicherheitskonzept

Données techniques

Valables pour

Fenêtres et portes-fenêtres de 1 à 3 vantaux
Surface max. vantail 3 m²
Epaisseur verre isolant max. 56 mm

Caractéristiques physiques

(Valeurs applicables à une fenêtre type avec cadre
de 2.2 × 2.5 m et deux vantaux)

Isolation thermique:

indice U du cadre (U_i) 1,10 W/m²K
indice U de la fenêtre (U_w) jusqu'à 0,66 W/m²K

Isolation acoustique:

indice R_w de la fenêtre jusqu'à 41 dB
indice R_w du vitrage jusqu'à 46 dB

Étanchéité à la pluie battante:

classe 9A (selon EN 12208)

Perméabilité à l'air:

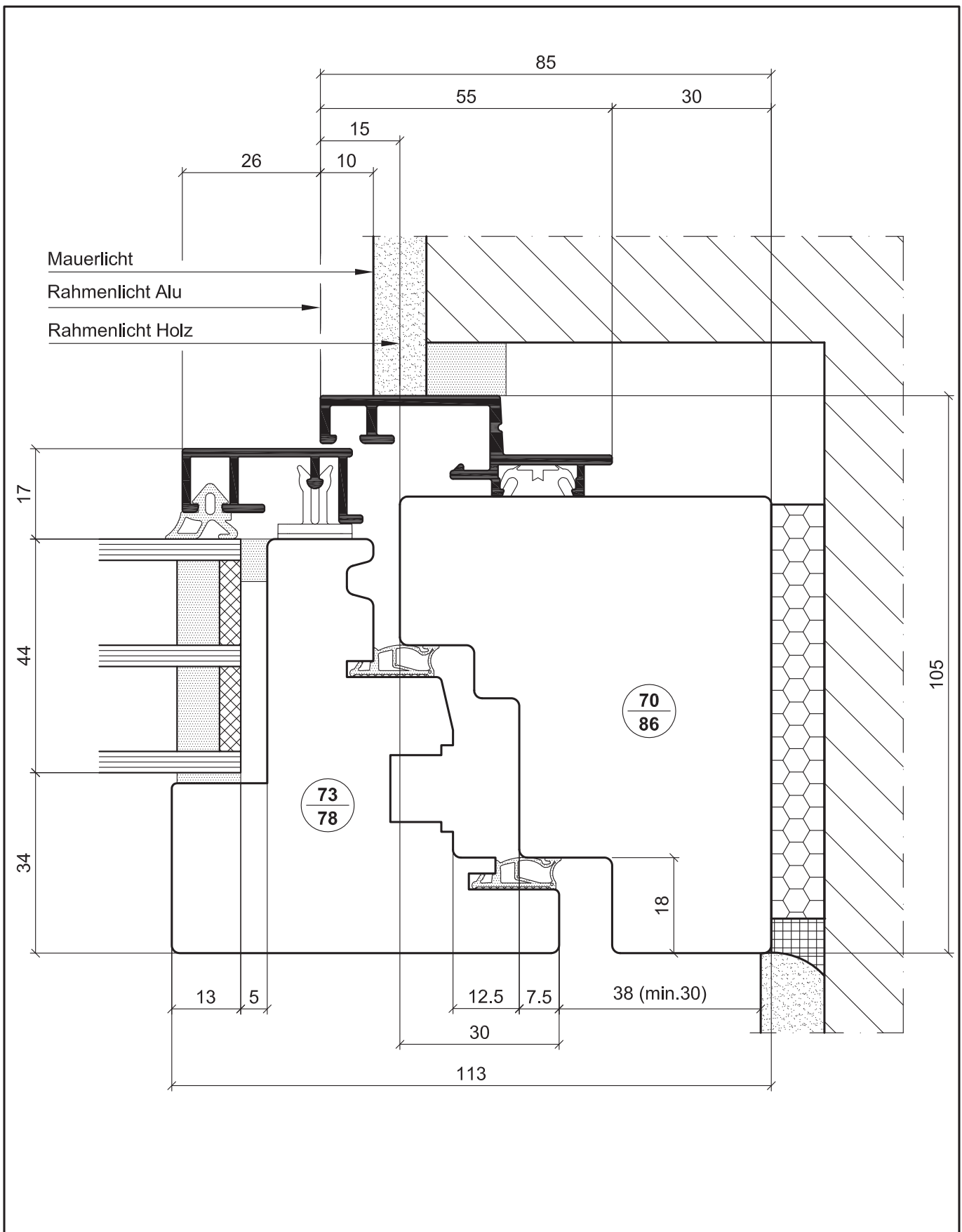
classe 4 (selon EN 12207)

Résistance au vent:

classe B3–B4 (selon EN 12210)

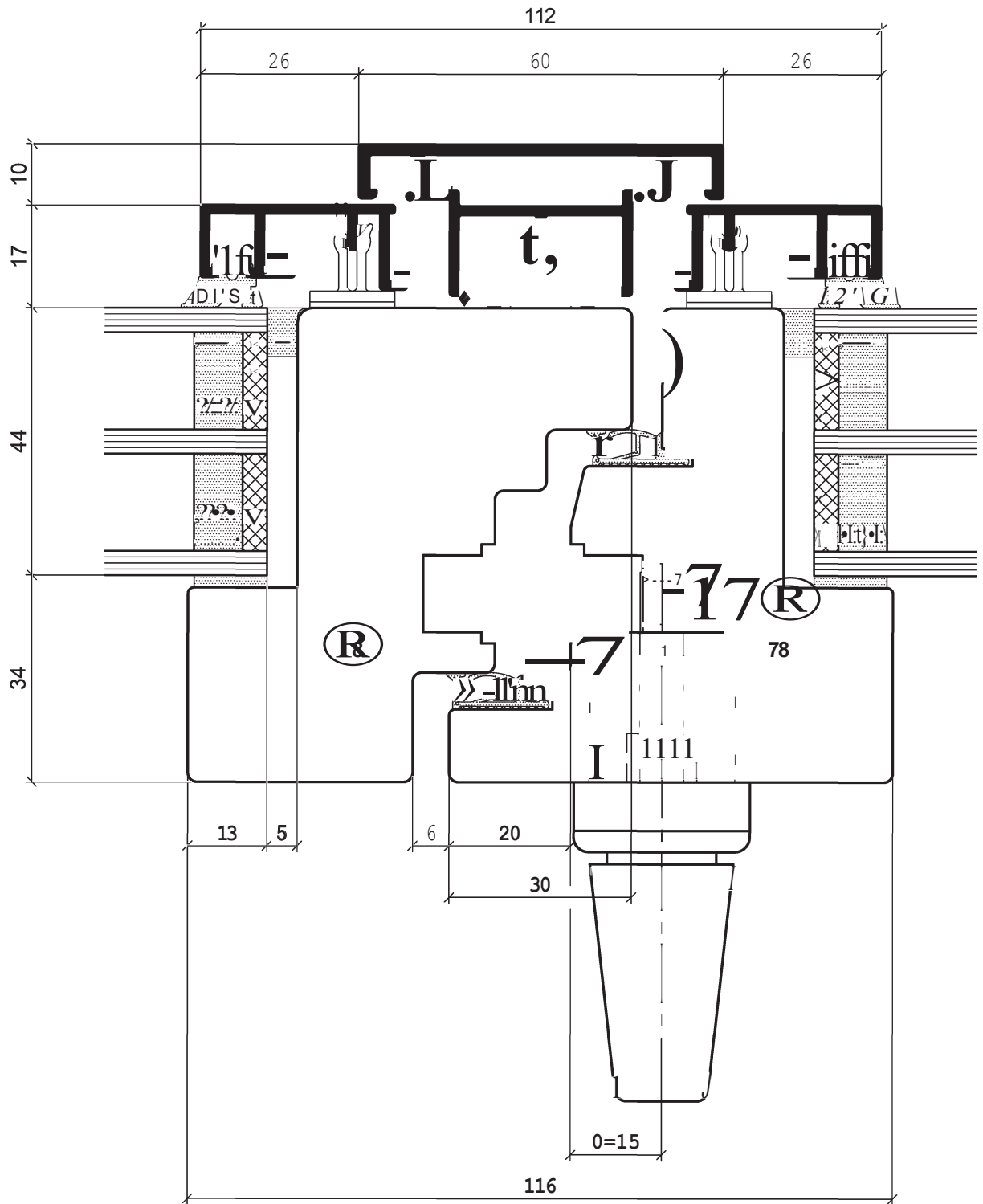
Sécurité

Système de sécurité de base gratuitement
Plusieurs niveaux de sécurité



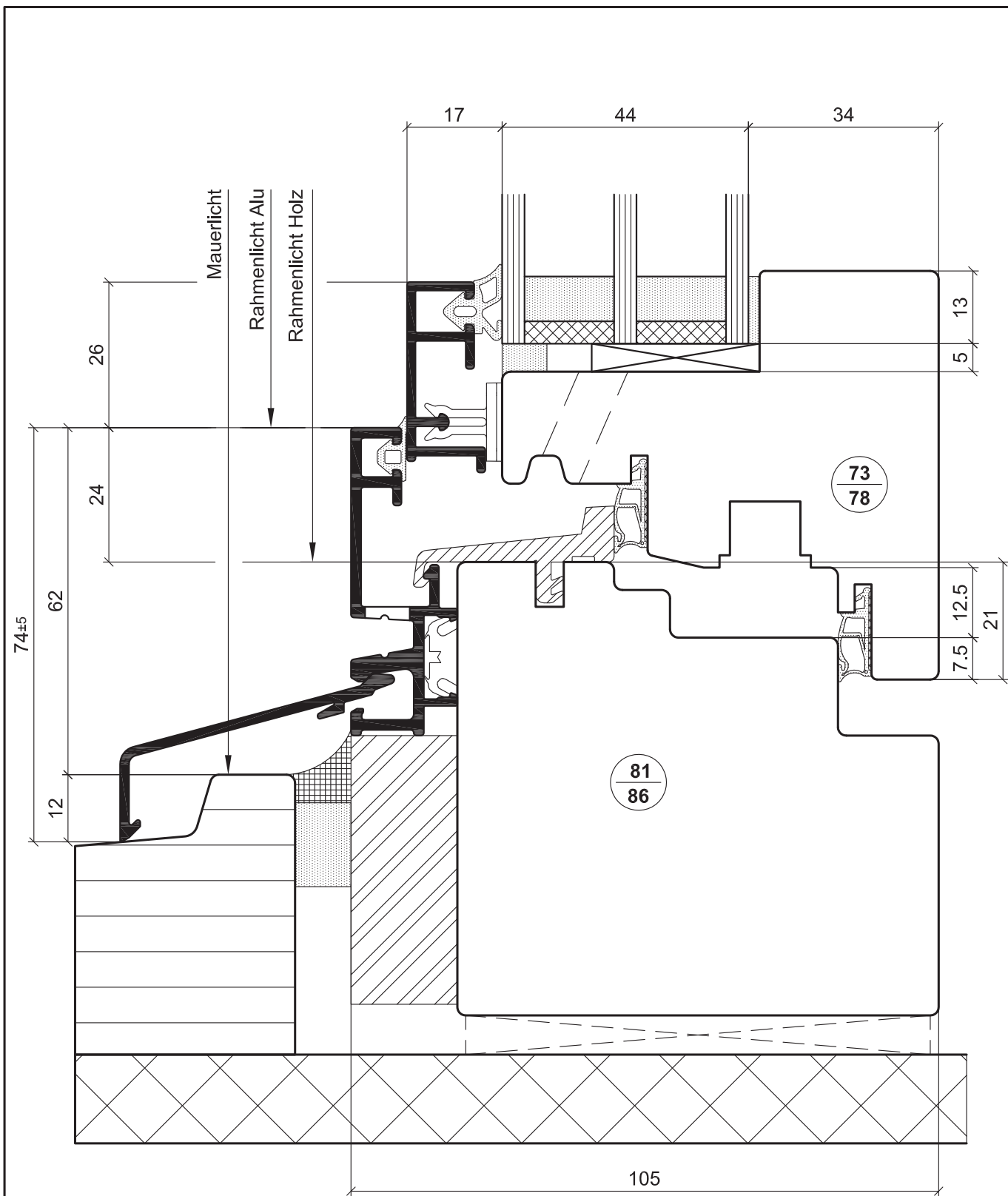
Refer to protection notice ISO 16016 ! Schutzvermerk ISO 16016 beachten ! The reproduction, distribution and utilization of this document as well as the communication of its contents to others without express authorization is prohibited. Offenders will be held liable for the payment of damages. All rights reserved in the event of the grant of a patent, utility model or design. Drawings of insulation glass and connection to the buildings are exemplary illustrations that must be adapted for the specific application in execution.

Erstellt am / durch Created on / by: 25.07.16 / Bem	Geändert am / durch Modified on / by: 11.01.17 / Bem	Freigegeben am / durch Approved on / by: 11.01.17 / Schg	Seiten Pages: 1
Dokumenttyp Document Type: ETS / Technische Unterlagen	Produktgruppen Product Groups: NGWA	Revision: 3	Verteiler Dispatcher: 3
Dokumentnr. Document Nr.: NGWA_11-102 Seitenpartie Flg_ETS_S_000039			<h1>EgoKiefer</h1> <p>Fenster und Türen</p>
Bezeichnung Description: Einbaubeispiel in Zweischalen Mauerwerk_E=10			



Refer to protection notice ISO 16016 ! Schutzvermerk ISO 16016 beachten ! The reproduction, distribution and utilization of this document as well as the communication of its contents to others without express authorization is prohibited. Offenders will be held liable for the payment of damages. All rights reserved in the event of the grant of a patent, utility model or design. Drawings of insulation glass and connection to the buildings are exemplary illustrations that must be adapted for the specific application in execution.

Erstellt am / durch Created on / by: 26.07.16 / B em	Geändert am / durch Modified on / by:	Freigegeben am / durch Approved on / by: 24.10.16 / Schg	Seiten Pages: 1
Dokumenttyp Document Type: ETS / Technische Unterlagen	Produktgruppen Product Groups: NGWA	Revision:	Verteiler Dispatcher: 3 Size / Scale: A4 / 1:1
Dokumentnr. Document Nr.: NGWA_11-132 Mittelpartie Flg_ETS_S_000050			Ego Kiefer Fenster und Türen
Bezeichnung Description: 116mm			



Refer to protection notice ISO 16016 ! Schutzvermerk ISO 16016 beachten ! The reproduction, distribution and utilization of this document as well as the communication of its contents to others without express authorization is prohibited. Offenders will be held liable for the payment of damages. All rights reserved in the event of the grant of a patent, utility model or design. Drawings of insulation glass and connection to the buildings are exemplary illustrations that must be adapted for the specific application in execution.

Erstellt am / durch Created on / by: 26.07.16 / Bem	Geändert am / durch Modified on / by: 11.01.17 / Bem	Freigegeben am / durch Approved on / by: 11.01.17 / Schg	Seiten Pages: 1
Dokumenttyp Document Type: ETS / Technische Unterlagen	Produktgruppen Product Groups: NGWA	Revision: 3	Verteiler Dispatcher: 3
Dokumentnr. Document Nr.: NGWA_11-162 Untere Partie Flg_ETS_S_000051			<h1>EgoKiefer</h1> <p>Fenster und Türen</p>
Bezeichnung Description: Einbaubeispiel in Zweischalen Mauerwerk_E=74			