

Prüfbericht

A4405-03



Auftraggeber	GYSO AG 8302 Kloten
Auftrag erteilt durch	Auftraggeber
Bauwerk/Bauteil	Unterdachbahnen, GYSO-TopWeld 520
Gegenstand/Zweck	Bestimmung der Wasserdichtheit



Auftrags-, Prüfungs- und Probedaten

Auftragserteilung	01.10.2014 durch Herrn Voegele / Firma GYSO AG
Unterlagen/Angaben	Keine
Probenanlieferung	01. / 16. Okt., 19. Dez. 2014 und 19. Jan. 2015 durch Auftraggeber
Bezeichnung	GYSO-TopWeld 520, keine Fügenaht GYSO-TopWeld 520, Fügenaht GYSO-WeldSeal GYSO-TopWeld 520, Fügenaht GYSO-Polyflex 444 GYSO-TopWeld 520, Fügenaht Heissluft
Wareneingangs-Nr.	20158, 20538, 20547
Prüfverfahren	Bestimmung der Wasserdichtheit, EN 1928, Verfahren A, akkreditierte Prüfung
Bemerkungen	Keine

		Seite
Prüfergebnisse	Bestimmung der Wasserdichtheit, EN 1928	2-5
	Fotodokumentation	6-7

Sachbearbeiter Hans Peter Sommer

Leiter Prüfstelle Aldo Rancati

Auftrag vom 01.10.2014
Berichtsdatum 06.02.2015


Dieser Bericht ist elektronisch abgefasst und verteilt worden. Rechtliche Gültigkeit besitzt ausschliesslich das Berichtoriginal auf Papier.

Der Prüfbericht enthält 7 Seiten. Alle Ergebnisse beziehen sich ausschliesslich auf die oben erwähnten Proben. Ohne schriftliche Genehmigung der Tecnotest AG darf der vorliegende Bericht nicht auszugsweise veröffentlicht werden.

Bestimmung der WasserdichtheitGrundlage: EN 1928 - A:2000, Modifikation EN 13859-1
Tecnotest Prüfanweisung PA015Ergebnisblatt
Auftrag: A4405-01
Wareneingang: 20158Produktname: Top Weld 520
Produkt: Kunststoffdichtungsbahn
Prüftemperatur: 23 °C
Prüfdruck: 200 mm Wassersäule
Prüfdauer: 2 h
Prüfdatum: 10.10.2014

Prüfkörper	Dichtigkeit	Aufwölbungen	Bemerkungen
1	dicht	ja	keine
2	dicht	ja	keine
3	dicht	ja	keine

Bestimmung der WasserdichtheitGrundlage: EN 1928 - A:2000, Modifikation EN 13859-1
Tecnotest Prüfanweisung PA015Ergebnisblatt
Auftrag: A4405-01
Wareneingang: 20158Produktname: Top Weld 520 mit WeldSeal Naht
Produkt: Kunststoffdichtungsbahn
Prüftemperatur: 23 °C
Prüfdruck: 200 mm Wassersäule
Prüfdauer: 2 h
Prüfdatum: 17.10.2014

Prüfkörper	Dichtigkeit	Aufwölbungen	Bemerkungen
1	dicht	ja	keine
2	dicht	ja	keine
3	dicht	ja	keine

Bestimmung der Wasserdichtheit

Grundlage: EN 1928 - A:2000, Modifikation EN 13859-1
Tecnotest Prüfanweisung PA015

Ergebnisblatt
Auftrag: A4405-03
Wareneingang: 20538

Produktname: Gyso TopWeld 520, Naht Klebung GYSO-Polyflex 444
Produkt: Kunststoffdichtungsbahn
Prüftemperatur: 23 °C
Prüfdruck: 200 mm Wassersäule
Prüfdauer: 2 h
Prüfdatum: 22.12.2014

Prüfkörper	Dichtigkeit	Aufwölbungen	Bemerkungen
1	dicht	ja	keine
2	dicht	ja	keine
3	dicht	ja	keine

Bestimmung der WasserdichtheitGrundlage: EN 1928 - A:2000, Modifikation EN 13859-1
Tecnotest Prüfanweisung PA015Ergebnisblatt
Auftrag: A4405-03
Wareneingang: 20547Produktname: Top Weld 520 mit Heissluft verschweist
Produkt: Kunststoffdichtungsbahn
Prüftemperatur: 23 °C
Prüfdruck: 200 mm Wassersäule
Prüfdauer: 2 h
Prüfdatum: 23.01.2015

Prüfkörper	Dichtigkeit	Aufwölbungen	Bemerkungen
1	dicht	ja	keine
2	dicht	ja	keine
3	dicht	ja	keine

Fotodokumentation



Bild 1

GYSO-TopWeld 520, Prüfmaterial Nr.20158



Bild 2

GYSO-TopWeld 520, Fügenaht Heissluft geschweisst

Fotodokumentation

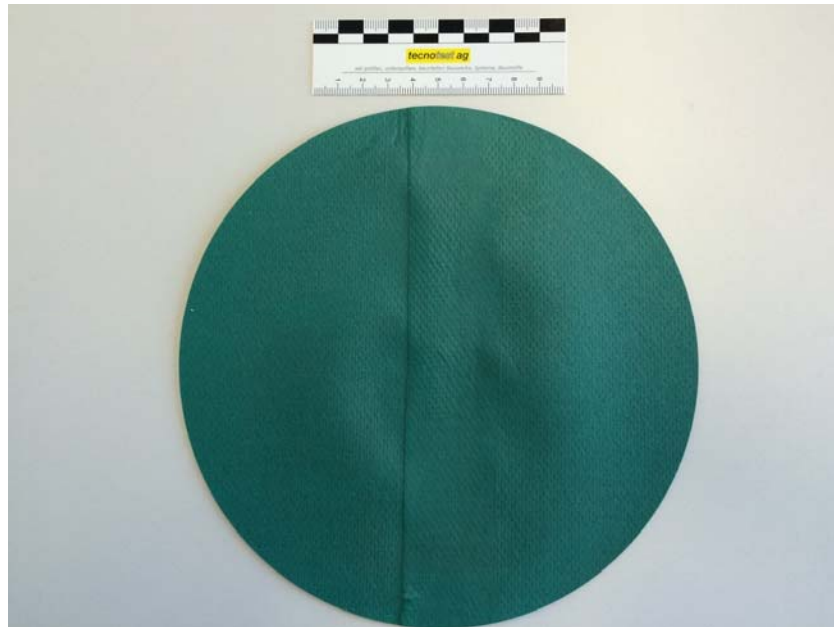


Bild 3

GYSO-TopWeld 520, Fügenaht Heissluft geschweisst