

Maximale thermische
und visuelle Leistung



Haupteinsatzfelder

Vertikalmarkisen, Wintergartenmarkisen, Pergolen, Sonnensegel



■ Ein echtes Hitzeschild

Dank seiner Mikrobelüftung

- reguliert Soltis Perform 92 die Wärmeeinwirkung der Sonne,
- hält Soltis Perform 92 den Treibhauseffekt in Grenzen.

Diese unvergleichliche, thermische Leistungsfähigkeit reduziert:

- den Gebrauch von Klimaanlage im Gebäude,
- sowie den Gesamtenergiebedarf von Gebäuden.

■ Beispiellose Transparenz ohne Blendwirkung

Soltis Perform 92 bietet eine breite Auswahl an verschiedenen Farbtönen für vielfältige Anforderungen:

- für eine angemessene Lichttransmission (TV),
- für eine hohe Sichtverbindung nach außen,
- für das Wohlbefinden der Bewohner.

■ Kreation von Farbharmonien

- abgestimmte Farbtöne innerhalb der Serge Ferrari Kollektionen,
- Verbindung von Leistung und Ästhetik.

Aussen installiert,
blockiert Soltis Perform 92
bis zu 92% der Hitze





Bronze 177 cm — 267 cm

92-2043



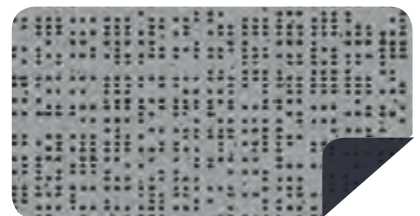
Weiß 177 cm — 267 cm

92-2044



Kieselstein 177 cm — 267 cm

92-2171



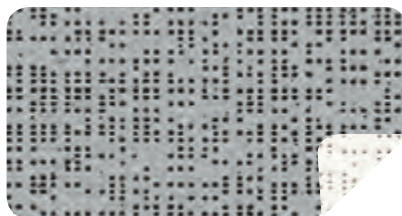
Alu/Anthrazit 177 cm

92-2068



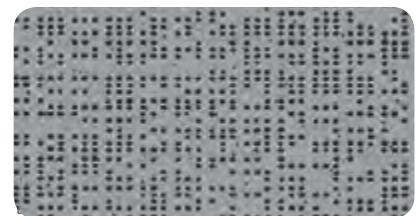
Sandbeige 177 cm — 267 cm

92-2135



Alu/Weiß 177 cm — 267 cm

92-2051



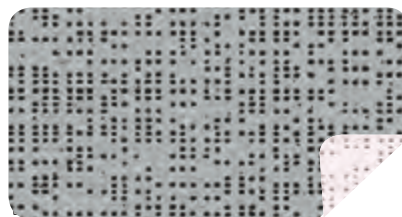
Metall gehämmert 177 cm — 267 cm

92-2045



Wolkengrau 177 cm — 267 cm

92-50272



Alu/Seidenfarben 177 cm — 267 cm

92-2046



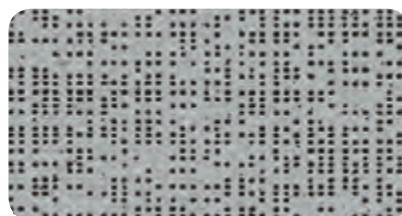
Beton 177 cm — 267 cm

92-2167



Interferenzgrau 177 cm

92-2065



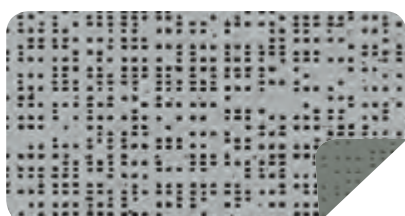
Alu/Alu 177 cm — 267 cm

92-2048



Anthrazit 177 cm — 267 cm

92-2047



Alu/Mittelgrau 177 cm — 267 cm

92-2074



Schwarz 177 cm — 267 cm

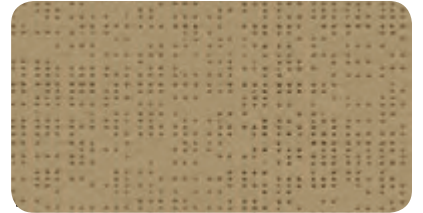
92-2053



Champagner 177 cm — 267 cm 92-2175



Hanf 177 cm — 267 cm 92-50265



Pfeffer 177 cm — 267 cm 92-2012



Gold 177 cm 92-50273



Havanabraun 177 cm 92-50266



Bronze 177 cm — 267 cm 92-2043



Käfer 177 cm 92-2149



Kakao 177 cm 92-2148



Nußschale 177 cm 92-2137



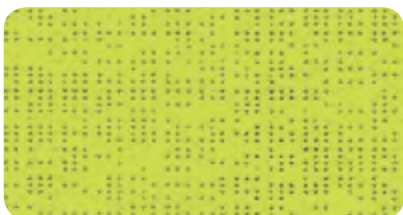
Moosgrün 177 cm 92-2158



Petrol 177 cm 92-50264



Tannengrün 177 cm 92-2039



Anis 177 cm 92-2157



Bambus 177 cm 92-50333



Kükengelb 177 cm 92-2013



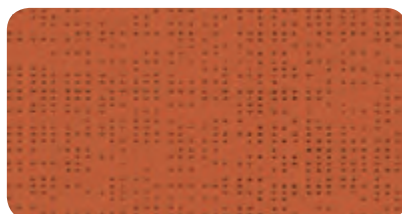
Butterblumengelb 177 cm 92-2166



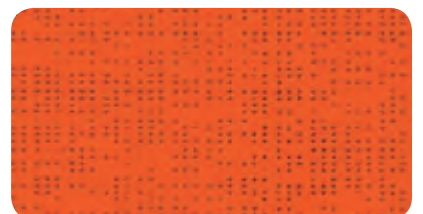
Orange 177 cm 92-8204



Kupfer 177 cm 92-50274



Karamel 177 cm 92-50261



Karotte 177 cm 92-2172



Terracotta 177 cm

92-50267



Samtrot 177 cm

92-2152



Muskatnuss 177 cm

92-50260



Granatapfel 177 cm

92-50268



Rot 177 cm

92-8255



Taubenblau 177 cm

92-2163



Blasiila 177 cm

92-2164



Pflaume 177 cm

92-50336



Dunkeltürkis 177 cm

92-50271



Hawaii 177 cm

92-50269



Lagune 177 cm

92-2160



Distel 177 cm

92-50270



Mitternachtsblau 177 cm

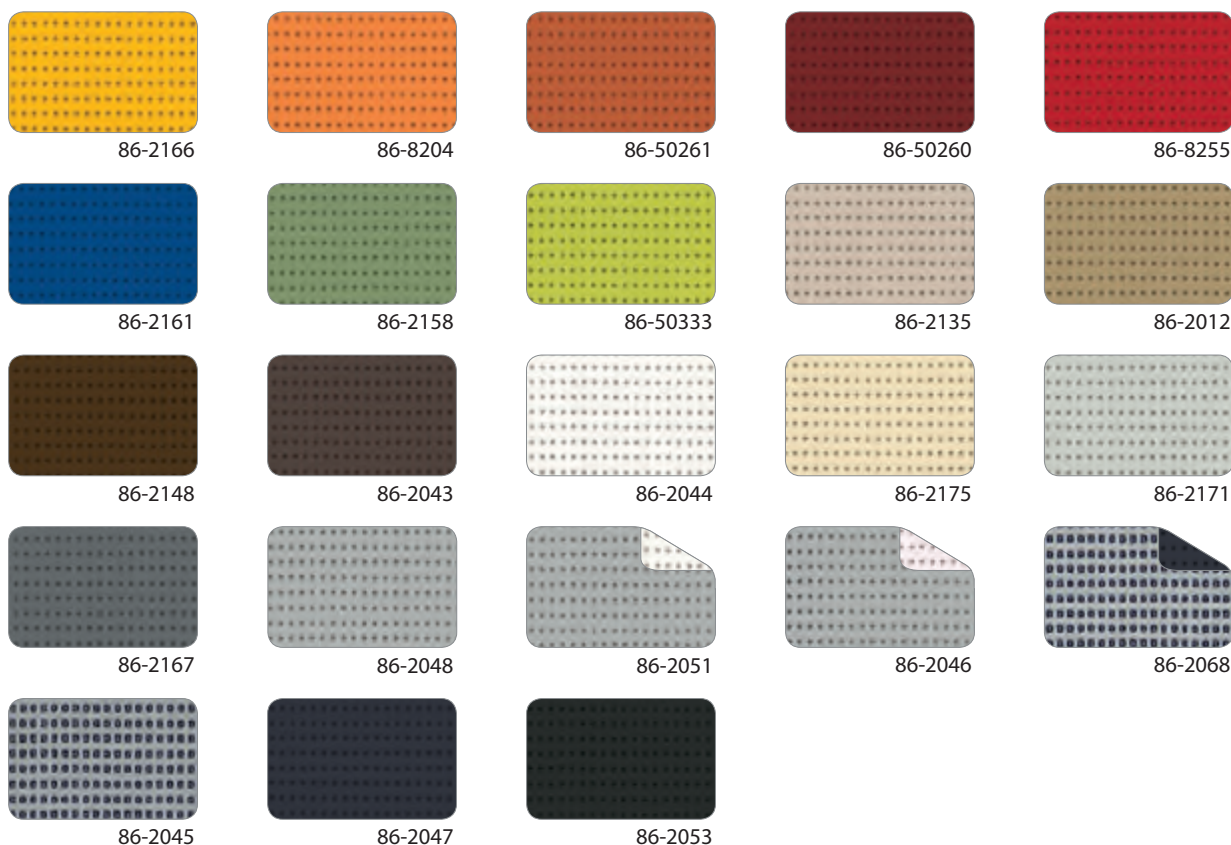
92-2161



Marineblau 177 cm

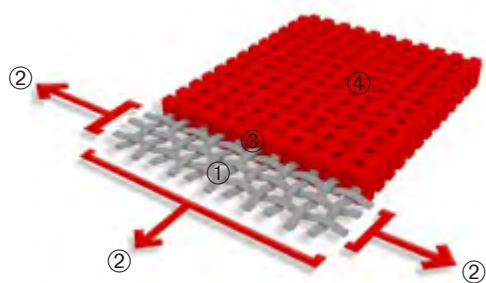
92-50342

■ Auf Soltis Horizon 86 abgestimmte Farbtöne



■ Exklusive Précontraint® Technologie

Bei der weltweit patentierten, einzigartigen Précontraint-Technologie, von Serge Ferrari®, wird das Compositmaterial während des gesamten Herstellungsprozesses unter biaxiale Spannung gesetzt. Sie verleiht unseren Materialien außergewöhnliche Leistungen, die es ihnen ermöglicht, die Marktstandards, in Bezug auf Flächenstabilität, mechanische Festigkeit, Beschichtungsdicke und Planheit zu übertreffen.



Flexible Armierung aus robusten PET-Mikrogarnen	①	Höhere Reiß- und Weiterreißkraft
Beschichtung unter biaxialer Spannung (in Kette und Schuss)	②	Keine Verformung bei der Verarbeitung bzw. der Verwendung
Höhere Beschichtung am Fadenrücken und schmutzabweisende Oberflächenbehandlung	③	Höhere Lebensdauer in punkto Ästhetik und mechanischer Beständigkeit
Sehr hohe Planheit und geringe Nenndicke	④	Glatte, pflegeleichte Oberfläche, geringer Platzbedarf, leichtes Aufwickeln

■ Sonnenschutz- und Lichteigenschaften (nach EN 14501)

	Breite (cm)	TS	RS	AS	TV n-h	TV n-n	EN 13363-1* Verglasung Typ C		EN 13363-2** Verglasung Typ D		
							g _{tot} ^e	g _{tot} ⁱ	g _{tot} ^e	g _{tot} ⁱ	
							177	267	177	267	
92-2012	●	●	7	30	63	6	5	0.10	0.47	0.04	0.24
92-2013	●	18	57	25	16	4	0.14	0.39	0.07	0.17	
92-2039	●	4	8	88	3	3	0.10	0.54	0.04	0.29	
92-2043	●	●	4	13	83	3	4	0.10	0.53	0.04	0.28
92-2044	●	●	19	68	13	17	3	0.14	0.35	0.07	0.11
92-2045	●	●	4	35	61	4	4	0.08	0.45	0.03	0.22
92-2046 A	●	●	12	46	42	10	4	0.12	0.42	0.05	0.18
92-2046 B	●	●	12	63	25	10	4	0.10	0.37	0.05	0.14
92-2047	●	●	5	8	87	5	4	0.11	0.54	0.04	0.28
92-2048	●	●	8	46	46	8	3	0.09	0.42	0.04	0.18
92-2051 A	●	●	12	49	39	11	4	0.11	0.41	0.06	0.17
92-2051 B	●	●	12	70	18	11	4	0.10	0.34	0.05	0.10
92-2053	●	●	3	6	91	3	3	0.10	0.55	0.04	0.29
92-2065	●	10	46	44	7	4	0.11	0.42	0.05	0.19	
92-2068 A	●	4	34	62	4	4	0.08	0.46	0.03	0.22	
92-2068 B	●	4	8	88	4	4	0.10	0.54	0.04	0.28	
92-2074 A	●	●	4	37	59	4	4	0.08	0.45	0.04	0.21
92-2074 B	●	●	4	25	71	4	4	0.09	0.49	0.03	0.24
92-2135	●	●	11	46	43	8	4	0.11	0.42	0.04	0.19
92-2137	●	3	8	89	3	3	0.10	0.54	0.04	0.29	
92-2148	●	3	14	83	3	3	0.09	0.52	0.04	0.27	
92-2149	●	5	16	79	4	4	0.10	0.52	0.04	0.27	
92-2152	●	16	35	49	5	4	0.15	0.46	0.05	0.26	
92-2157	●	15	51	34	10	3	0.13	0.40	0.05	0.20	
92-2158	●	7	28	65	5	4	0.10	0.48	0.03	0.24	
92-2160	●	11	36	53	5	5	0.12	0.45	0.04	0.24	

	Breite (cm)	TS	RS	AS	TV n-h	TV n-n	EN 13363-1* Verglasung Typ C		EN 13363-2** Verglasung Typ D		
							g _{tot} ^e	g _{tot} ⁱ	g _{tot} ^e	g _{tot} ⁱ	
							177	267	177	267	
92-2161	●	9	21	70	5	3	0.12	0.50	0.04	0.27	
92-2163	●	9	42	49	4	3	0.10	0.43	0.04	0.21	
92-2164	●	10	45	45	4	3	0.11	0.42	0.04	0.21	
92-2166	●	21	54	25	17	4	0.16	0.40	0.07	0.19	
92-2167	●	●	6	19	75	5	5	0.11	0.51	0.04	0.26
92-2171	●	●	8	41	51	6	4	0.10	0.43	0.04	0.20
92-2172	●	19	43	38	8	4	0.16	0.43	0.06	0.24	
92-2175	●	●	19	65	16	17	4	0.14	0.36	0.07	0.14
92-8204	●	21	45	34	11	5	0.17	0.43	0.07	0.23	
92-8255	●	12	28	60	4	3	0.13	0.48	0.05	0.27	
92-50260	●	5	14	81	4	4	0.10	0.52	0.04	0.28	
92-50261	●	15	40	45	6	5	0.14	0.44	0.04	0.25	
92-50264	●	5	13	82	4	3	0.11	0.53	0.04	0.28	
92-50265	●	●	9	49	42	6	3	0.10	0.41	0.04	0.18
92-50266	●	4	19	77	4	3	0.09	0.51	0.03	0.26	
92-50267	●	6	27	67	3	3	0.10	0.48	0.04	0.26	
92-50268	●	16	37	47	5	4	0.15	0.45	0.05	0.25	
92-50269	●	9	35	56	5	3	0.11	0.45	0.04	0.23	
92-50270	●	4	18	78	3	3	0.10	0.51	0.04	0.27	
92-50271	●	11	36	53	4	3	0.12	0.45	0.04	0.24	
92-50272	●	●	12	55	33	9	3	0.11	0.39	0.05	0.16
92-50273	●	8	42	50	5	3	0.10	0.43	0.04	0.21	
92-50274	●	8	35	57	4	3	0.10	0.46	0.04	0.24	
92-50333	●	11	37	52	7	3	0.12	0.45	0.05	0.23	
92-50336	●	7	18	75	3	3	0.11	0.51	0.04	0.28	
92-50342	●	6	10	84	4	4	0.11	0.54	0.05	0.29	

TS: Strahlungstransmission in %
RS: Strahlungsreflexion in %
AS: Strahlungsabsorption in %
TS + RS + AS = 100 % der einfallenden Energie
TV n-h: Transmission von sichtbarem Licht normal-hemisphärisch in %
TV n-n: Transmission von sichtbarem Licht normal-normal in %
A: Die der Sonne zugewandte Aluminiumseite
B: Die der Sonne zugewandte farbige Seite

g_{tot}^e: Sonnenschutzfaktor außen
g_{tot}ⁱ: Sonnenschutzfaktor innen

***Vereinfachte Methode EN 13363-1** Berücksichtigt die integrierten Transmissions- und Reflexionswerte von der Gesamtkonstruktion Glas + Markise für die Berechnung des g_{tot} Wertes. Verglasung Typ C: Isolierende Doppelverglasung mit einer geringen Emmissivität auf der Oberseite (4+16+4; mit Argon gefüllt)

****Detaillierte Methode EN 13363-2** Berücksichtigt die spektralen Transmissions- und Reflexionswerte von der Gesamtkonstruktion Glas + Markise für die Berechnung des g_{tot} Wertes. Verglasung Typ D: Isolierende Doppelverglasung mit einer geringen Emmissivität auf der Oberseite (4+16+4; mit Argon gefüllt)

Soltis

Perform 92

■ Technische Daten

		Normen
Öffnungsgrad	4%	
Gewicht	420 g/m ²	EN ISO 2286-2
Dicke	0,45 mm	
Rollenbreite	177 cm - 267 cm	

■ Rollenlänge

Rollenbreite 177 cm	50 ml	
Rollenbreite 267 cm	40 ml	

■ Physikalische Eigenschaften

Reißkraft (Kette/Schuß)	310/210 daN/ 5 cm	EN ISO 1421
Weiterreißkraft (Kette/Schuß)	45/20 daN	DIN 53.363

■ Brennverhalten

Brandklasse	B1 /DIN 4102-1 — BS 7837 — BS 5867 — Schwerbrennbar-Q1-Tr1 /ONORM A 3800-1 Classe 1 /UNI 9177-87 — M1 /UNE 23.727-90 — VKF 5.2 /SN 198898 — 1530.3/ AS /NZS G1 /GOST 30244-94 — Method 1 /NFPA 701 — CSFM T19 — Class A /ASTM E84	
Euroklasse	B-s2,d0 /EN 13501-1	

■ Managementsysteme

Qualität	ISO 9001	
----------	----------	--

■ Zertifizierungen, Labels, Garantien, Recycling



Mit **S+** bietet Serge Ferrari mehr als die Einhaltung von Normen und Vorschriften... (Weitere Informationen auf Anfrage)

■ Tools und Dienstleistungen

- Ökobilanz und Pflegeanleitung auf Anfrage erhältlich
- Kundenspezifisches Simulationstool für die Ermittlung des Wärmedämmverhaltens Ihrer Projekte und der eingesetzten Sonnenschutzanlagen mit Soltis: Wenden Sie sich an Ihre Kontaktperson bei Serge Ferrari
- Tool für die Ermittlung der Energieeinsparungen durch Sonnenschutzanlagen mit Soltis: www.textinergie.org
- Doku- und Fotothek: www.sergeferrari.com

Bei den obenstehenden Daten des technischen Datenblatts handelt es sich um Mittelwerte mit einer Toleranz von +/- 5%.

Der Käufer unserer Produkte haftet für ihre Anwendung oder Weiterverarbeitung bei etwaigen Ansprüchen Dritter. Bei ihrem Einsatz und ihrer Anbringung haftet er ebenfalls für die Einhaltung der Normen, fachlichen Regeln und Sicherheitsvorschriften des Bestimmungslandes. Bezüglich der vertraglichen Gewährleistung siehe Garantietext.

Die in diesem Dokument angegebenen Werte sind unverbindlich und sollen unserer Kundschaft den bestmöglichen Einsatz unserer Produkte ermöglichen. Da unsere Produkte Weiterentwicklungen aufgrund von technischem Fortschritt unterliegen, behalten wir uns das Recht vor, ihre technischen Eigenschaften jederzeit zu ändern. Es obliegt dem Käufer unserer Produkte, die Gültigkeit der obenstehenden Angaben zu überprüfen.

Wir machen Sie darauf aufmerksam, dass eine farbliche Abweichung für die Metallic- und Interferenzfarbtöne bei verschiedenen Rollenbreiten (schmal 1770mm oder breit 2670mm) auftreten kann. Wir raten davon ab, die Materialien der unterschiedlichen Rollengrößen miteinander zu verarbeiten.