

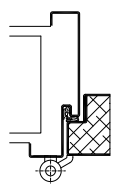


Einflügelige stumpfeinschlagende Stahltür.

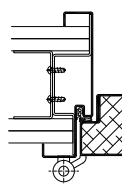
Stahltürflügel: Doppelwandiges Türblatt Dicke 62 mm aus elektrolytisch verzinktem Stahlblech 1.0 mm oder Edelstahlblech V2A/V4A 1.0 mm. Bleche und Dämmung vollflächig verklebt.

Stahltürzargen: Stahltürzargen mit Falztiefe 42 mm aus verzinktem Stahlblech 1.5 mm oder Edelstahlblech V2A/V4A 1.5 mm. Montage auf Massivbauwand oder Leichtbauwand, eingemörtelt oder für Trockenmontage.

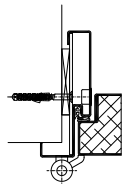
Umfassungszargen/2-teilige Steckzargen/Rahmenezargen:



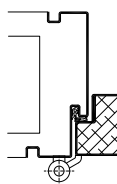
UDS42
(M45.01.01)



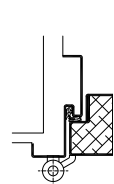
UDS42.LBW
(M45.02.01)



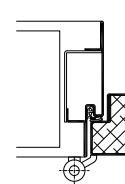
UDS42.TM
(M45.03.01)



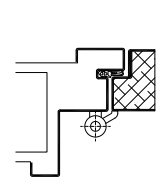
N.UDS42
(M45.10.01)



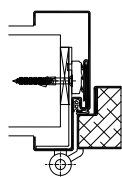
E.DS42
(M45.04.01)



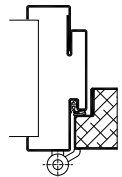
O.UDS42
(M45.16.01)



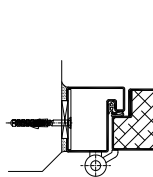
T.UDS42
(M45.19.01)



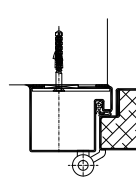
ST51.UDS42
(M55.01.01)



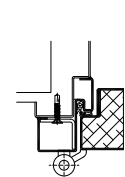
ST7.UDS42
(M55.03.01)



L41.DS42<60
(M65.04.02)



L21.DS42
(M65.02.01)



L51.DS42
(M65.05.01)

Weitere Zargenvarianten und geometrische Änderungen auf Anfrage.

Schwelle/Dichtung

Mit Schwelle oder 4-seitiger Zarge, Dichtung umlaufend.
Ohne Schwelle mit 3-seitig umlaufender Dichtung, unten mit Schleifdichtung oder Absenkdichtung.

Maximale Abmessungen

Türelement: Lichte Breite max. 1300 mm, Lichte Höhe max. 2800 mm, grössere Abmessungen auf Anfrage.

Oberfläche

Stahlblech verzinkt zur bauseitigen Lackierung, feuerverzinkt oder ab Werk fertig thermolackiert, Farbton RAL/NCS.
Edelstahl geschliffen, kaltgewalzt finish 2B oder thermolackiert Farbton RAL/NCS.

Standard-Beschläge

Schlösser: Einfalleneinsteckschloss.

Zylinder: Rund- oder Profilylinder bauseits.

Bänder: 2 Bänder EAG S22, optional 3-tes Band.

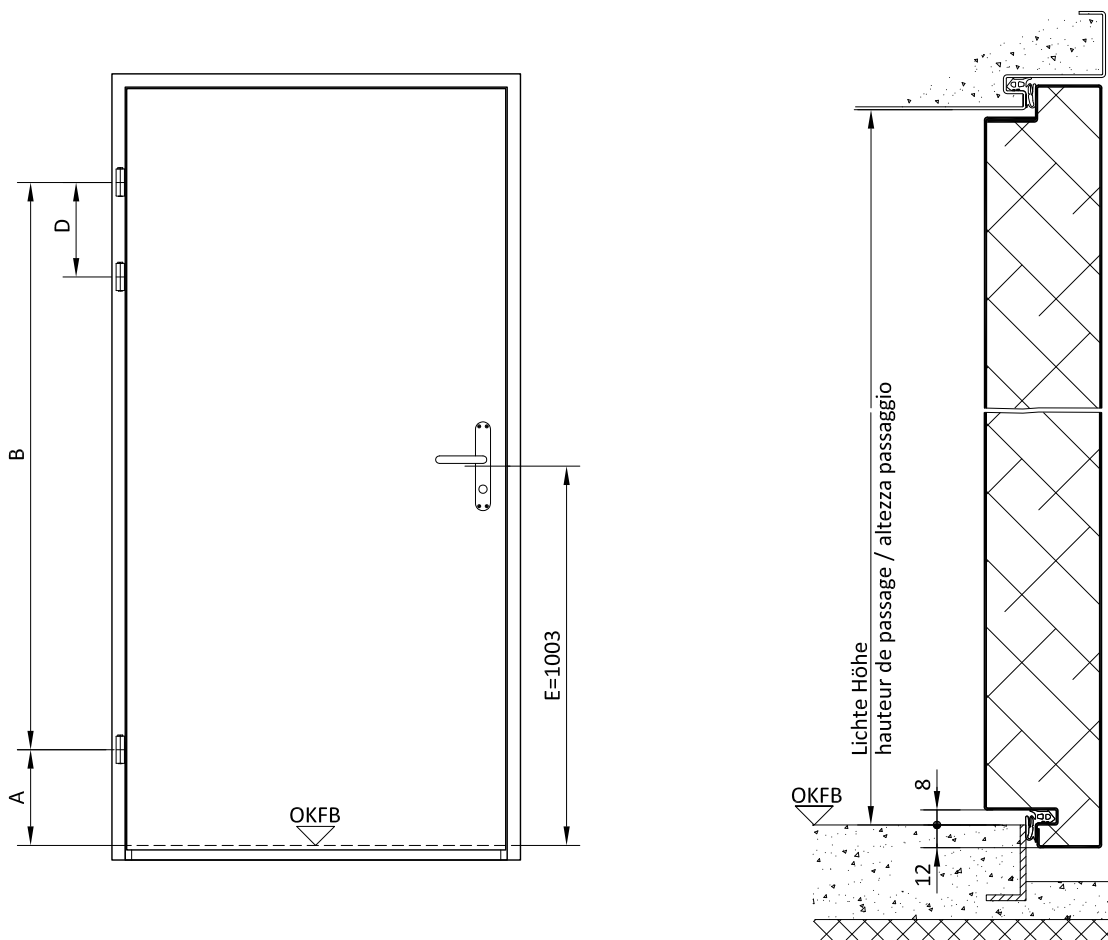
Drückergarnitur: Edelstahlrückergarnitur mit Langschild.
Andere Beschläge auf Anfrage.

Optionen

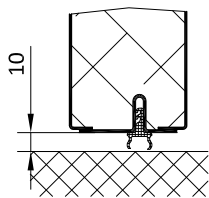
- Türschliesser aufgesetzt
- Turnhallendrucker/Muschelgriff
- Vorbereitungen zum Einbau von Magnet-, Drücker- und Riegelkontakt
- Verdeckter Kabelübergang
- Elektrotüröffner, Spion
- Sonderausführungen auf Anfrage

Technische Daten

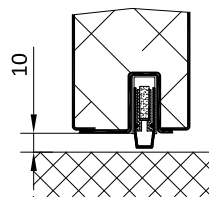
Schallschutz: Türblatt $R_w = 37$ dB
Türblatt Dicke: 62 mm
Gewicht: Türflügel ca. 25 kg/m²



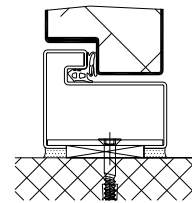
Schwellen-Varianten / Variantes de seuils / Varianti soglie



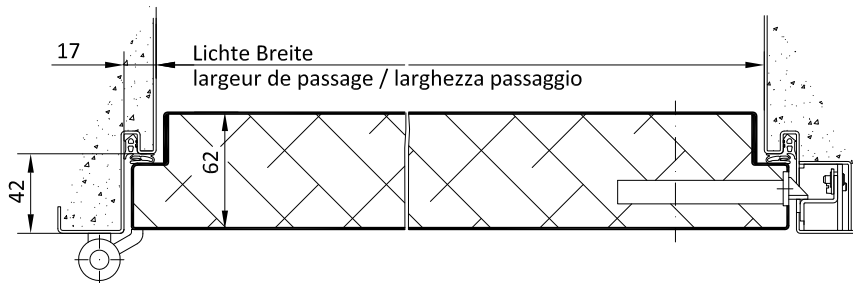
Schleifdichtung
joint à frottement
guarnizione di gomma inferiore



Absenkdichtung
seuil escamotable
soglia automatica a pavimento



Rahmen umlaufend
cadre sur les 4 côtés
telaio su 4 lati



A150 / A151

A150 DIN rechts / DIN droite / DIN destra
A151 DIN links / DIN gauche / DIN sinistra

Masstab

1:4

Erstellt:

S. Aerne

01.09.2016

ELKUCH EISENRING AG
Unterdorfstrasse 26
CH-9243 Jonschwil



ELKUCH EISENRING

M02.01.01

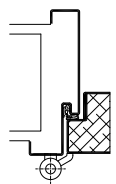


Einflügelige stumpfeinschlagende Stahltür mit demontierbarer Blende.

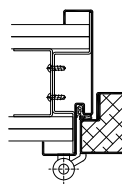
Stahltürflügel: Doppelwandiges Türblatt Dicke 62 mm aus elektrolytisch verzinktem Stahlblech 1.0 mm oder Edelstahlblech V2A/V4A 1.0 mm. Bleche und Dämmung vollflächig verklebt.

Stahltürzargen: Stahltürzargen mit Falztiefe 42 mm aus verzinktem Stahlblech 1.5 mm oder Edelstahlblech V2A/V4A 1.5 mm. Montage auf Massivbauwand oder Leichtbauwand, eingemörtelt oder für Trockenmontage.

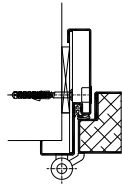
Umfassungszargen/2-teilige Steckzargen/Rahmenezargen:



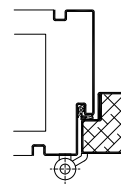
B0.UDS42
(M46.01.01)



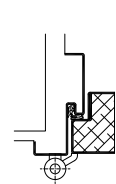
B0.UDS42.LBW
(M46.02.01)



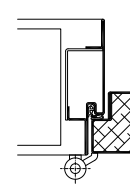
B0.UDS42.TM
(M46.03.01)



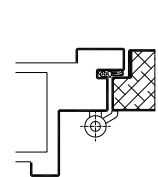
B0.N.UDS42
(M46.10.01)



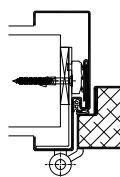
B0.E.DS42
(M46.04.01)



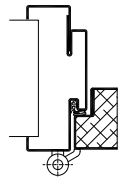
B0.O.UDS42
(M46.16.01)



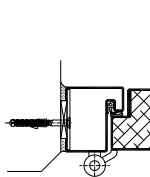
B0.T.UDS42
(M46.19.01)



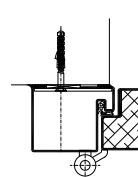
B0.ST51.UDS42
(M56.01.01)



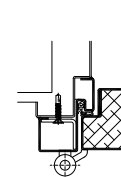
B0.ST7.UDS42
(M56.03.01)



B0.L41.DS42<60
(M66.04.02)



B0.L21.DS42
(M66.02.01)



B0.L51.DS42
(M66.05.01)

Weitere Zargenvarianten und geometrische Änderungen auf Anfrage.

Schwelle/Dichtung

Mit Schwelle oder 4-seitiger Zarge, Dichtung umlaufend.
Ohne Schwelle mit 3-seitig umlaufender Dichtung, unten mit Schleifdichtung oder Absenkndichtung.

Maximale Abmessungen

Türelement: Lichte Breite max. 1300 mm, Lichte Höhe max. 2800/3500 mm, grössere Abmessungen auf Anfrage.

Oberfläche

Stahlblech verzinkt zur bauseitigen Lackierung, feuerverzinkt oder ab Werk fertig thermolackiert, Farbton RAL/NCS.
Edelstahl geschliffen, kaltgewalzt finish 2B oder thermolackiert Farbton RAL/NCS.

Standard-Beschläge

Schlösser: Einfalleneinsteckschloss.

Zylinder: Rund- oder Profilylinder bauseits.

Bänder: 2 Bänder EAG S22, optional 3-tes Band.

Drückergarnitur: Edelstahldrückergarnitur mit Langschild.
Andere Beschläge auf Anfrage.

Optionen

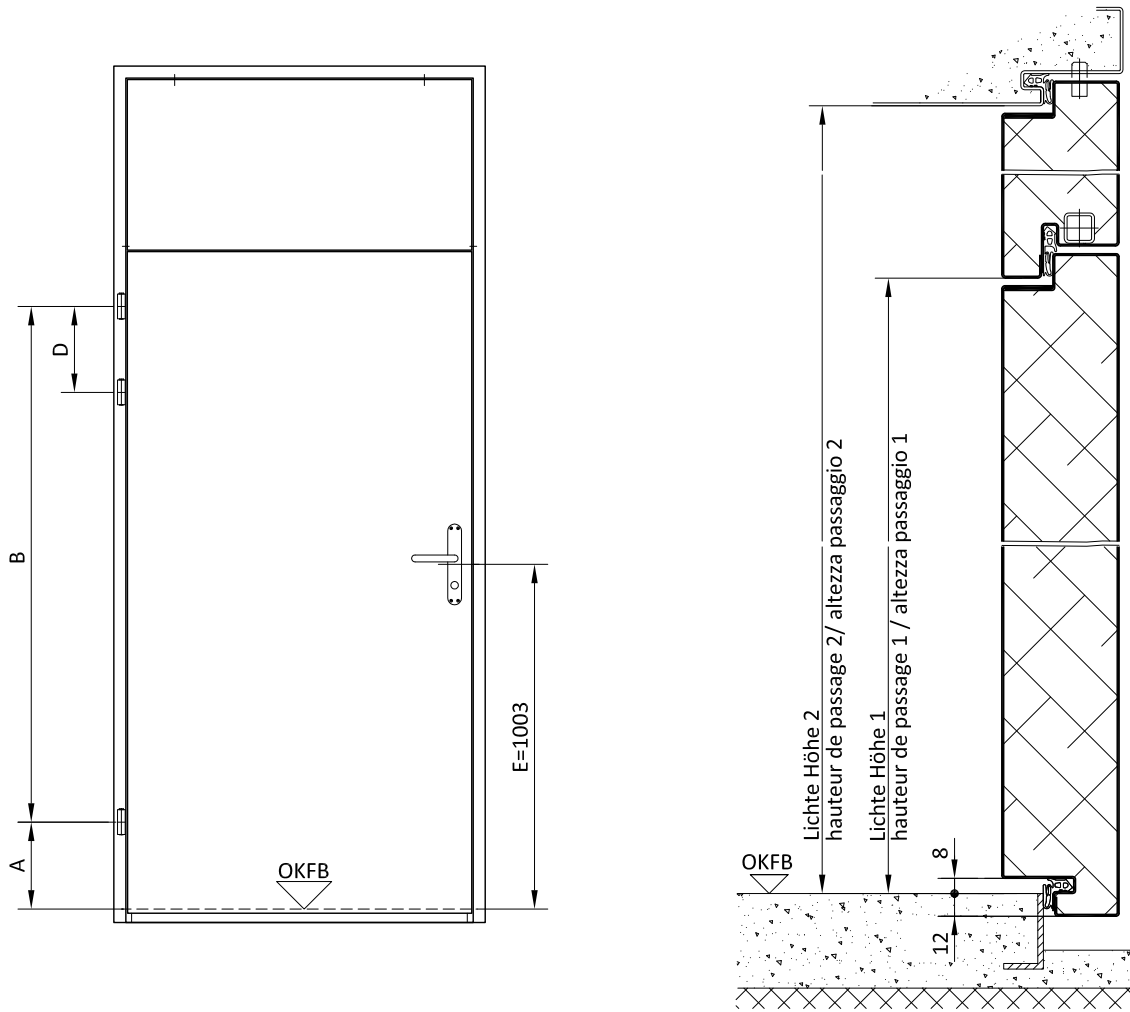
- Türschliesser aufgesetzt
- Turnhallendrucker/Muschelgriff
- Vorbereitungen zum Einbau von Magnet-, Drücker- und Riegelkontakt
- Verdeckter Kabelübergang
- Elektrotüröffner, Spion
- Sonderausführungen auf Anfrage

Technische Daten

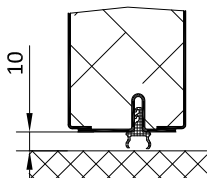
Schallschutz: Türblatt $R_w = 37$ dB

Türblatt Dicke: 62 mm

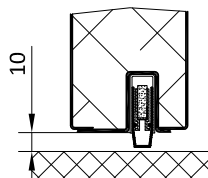
Gewicht: Türflügel ca. 25 kg/m²



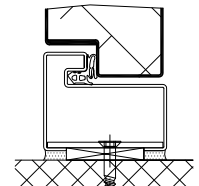
Schwellen-Varianten / Variantes de seuils / Varianti soglie



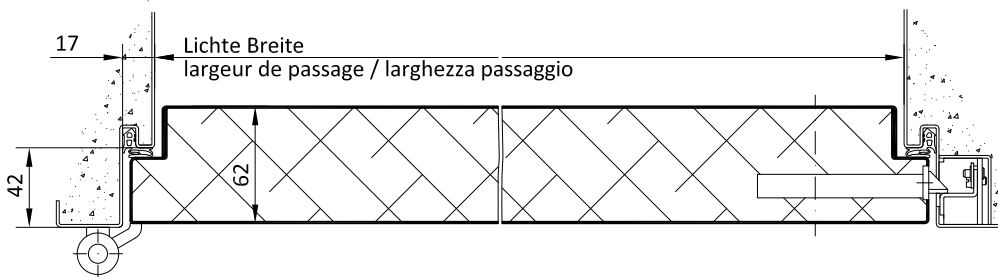
Schleifdichtung
joint à frottement
guarnizione di gomma inferiore



Absenkichtung
seuil escamotable
soglia automatica a pavimento



Rahmen umlaufend
cadre sur les 4 côtés
telaio su 4 lati



A152 / A153

A152 DIN rechts / DIN droite / DIN destra
A153 DIN links / DIN gauche / DIN sinistra

Masstab

Erstellt:

S. Aerne

01.09.2016

1:4

ELKUCH EISENRING AG
Unterdorfstrasse 26
CH-9243 Jonschwil



ELKUCH EISENRING

M02.01.02

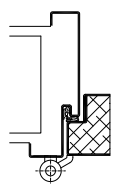


Zweiflügelige stumpfeinschlagende Stahltür.

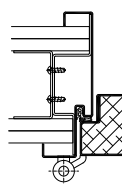
Stahltürflügel: Doppelwandiges Türblatt Dicke 62 mm aus elektrolytisch verzinktem Stahlblech 1.0 mm oder Edelstahlblech V2A/V4A 1.0 mm. Bleche und Dämmung vollflächig verklebt.

Stahltürzargen: Stahltürzargen mit Falztiefe 42 mm aus verzinktem Stahlblech 1.5 mm oder Edelstahlblech V2A/V4A 1.5 mm. Montage auf Massivbauwand oder Leichtbauwand, eingemörtelt oder für Trockenmontage.

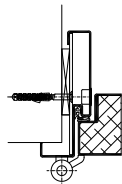
Umfassungszargen/2-teilige Steckzargen/Rahmenezargen:



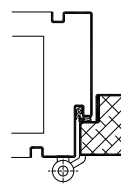
UDS42
(M45.01.01)



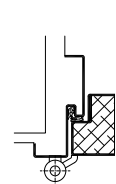
UDS42.LBW
(M45.02.01)



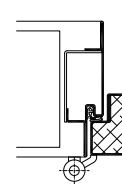
UDS42.TM
(M45.03.01)



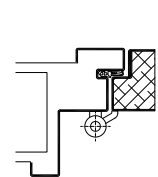
N.UDS42
(M45.10.01)



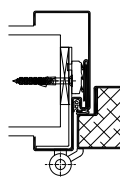
E.DS42
(M45.04.01)



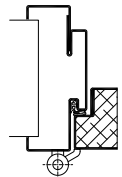
O.UDS42
(M45.16.01)



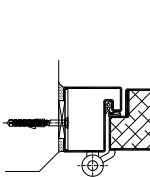
T.UDS42
(M45.19.01)



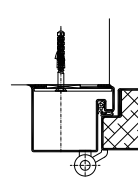
ST51.UDS42
(M55.01.01)



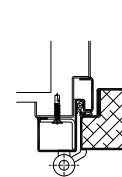
ST7.UDS42
(M55.03.01)



L41.DS42<60
(M65.04.02)



L21.DS42
(M65.02.01)



L51.DS42
(M65.05.01)

Weitere Zargenvarianten und geometrische Änderungen auf Anfrage.

Schwelle/Dichtung

Mit Schwelle oder 4-seitiger Zarge, Dichtung umlaufend.
Ohne Schwelle mit 3-seitig umlaufender Dichtung, unten mit Schleifdichtung oder Absenktdichtung.

Maximale Abmessungen

Türelement: Lichte Breite max. 1300/2600 mm, Lichte Höhe max. 2800 mm, grössere Abmessungen auf Anfrage.

Oberfläche

Stahlblech verzinkt zur bauseitigen Lackierung, feuerverzinkt oder ab Werk fertig thermolackiert, Farbton RAL/NCS.
Edelstahl geschliffen, kaltgewalzt finish 2B oder thermolackiert Farbton RAL/NCS.

Standard-Beschläge

Schlösser: Einfalleneinsteckschloss. Standflügel mit Einlasskantenriegel.

Zylinder: Rund- oder Profilylinder bauseits.

Bänder: 2 Bänder EAG S22, optional 3-tes Band.

Drückergarnitur: Edelstahlrückergarnitur mit Langschild.
Andere Beschläge auf Anfrage.

Optionen

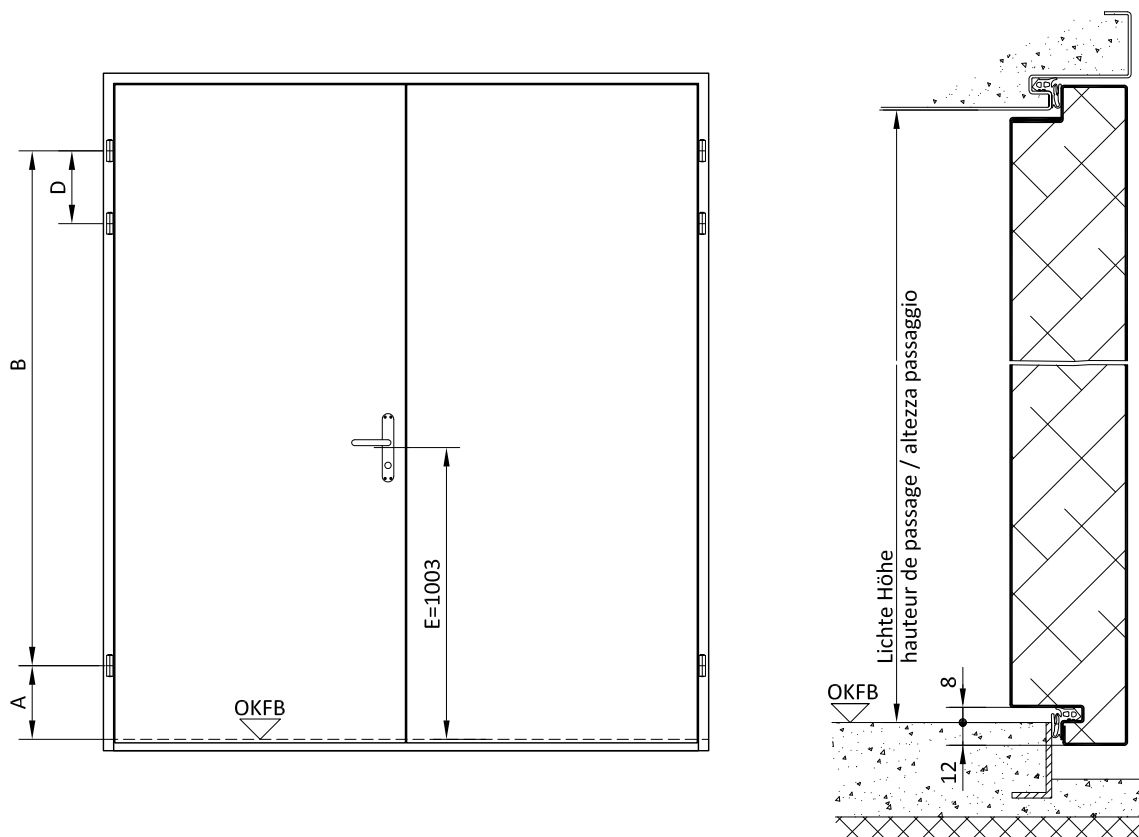
- Türschliesser aufgesetzt
- Turnhallendrucker/Muschelgriff
- Vorbereitungen zum Einbau von Magnet-, Drücker- und Riegelkontakt
- Verdeckter Kabelübergang
- Elektrotüröffner, Spion
- Sonderausführungen auf Anfrage

Technische Daten

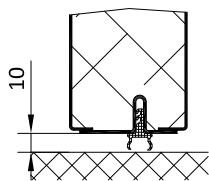
Schallschutz: Türblatt $R_w = 37$ dB

Türblatt Dicke: 62 mm

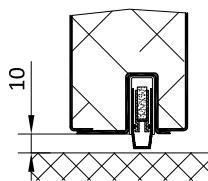
Gewicht: Türflügel ca. 25 kg/m²



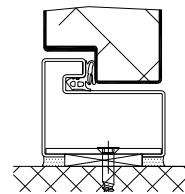
Schwellen-Varianten / Variantes de seuils / Varianti soglie



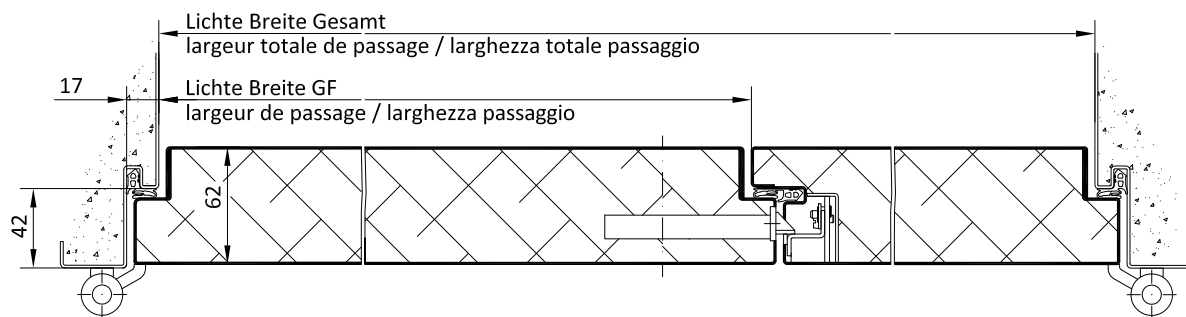
Schleifdichtung
joint à frottement
guarnizione di gomma inferiore



Absenkdichtung
seuil escamotable
soglia automatica a pavimento



Rahmen umlaufend
cadre sur les 4 côtés
telai su 4 lati



A154 / A155

A154 GF DIN rechts / DIN droite / DIN destra
A155 GF DIN links / DIN gauche / DIN sinistra

Masstab

Erstellt:

S. Aerne

01.09.2016

1:4

ELKUCH EISENRING AG
Unterdorfstrasse 26
CH-9243 Jonschwil



ELKUCH EISENRING

M02.01.03

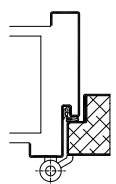


Zweiflügelige stumpfeinschlagende Stahltür mit demontierbarer Blende.

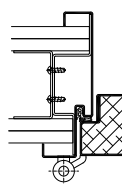
Stahltürflügel: Doppelwandiges Türblatt Dicke 62 mm aus elektrolytisch verzinktem Stahlblech 1.0 mm oder Edelstahlblech V2A/V4A 1.0 mm. Bleche und Dämmung vollflächig verklebt.

Stahltürzargen: Stahltürzargen mit Falztiefe 42 mm aus verzinktem Stahlblech 1.5 mm oder Edelstahlblech V2A/V4A 1.5 mm. Montage auf Massivbauwand oder Leichtbauwand, eingemörtelt oder für Trockenmontage.

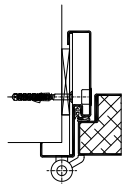
Umfassungszargen/2-teilige Steckzargen/Rahmenezargen:



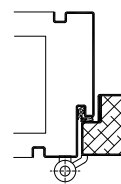
B0.UDS42
(M46.01.01)



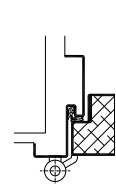
B0.UDS42.LBW
(M46.02.01)



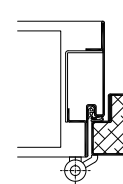
B0.UDS42.TM
(M46.03.01)



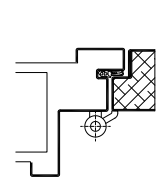
B0.N.UDS42
(M46.10.01)



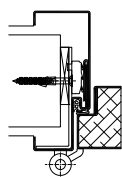
B0.E.DS42
(M46.04.01)



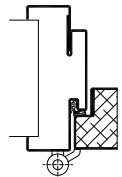
B0.O.UDS42
(M46.16.01)



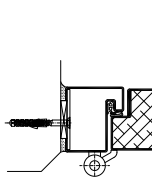
B0.T.UDS42
(M46.19.01)



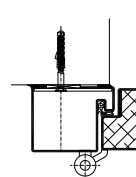
B0.ST51.UDS42
(M56.01.01)



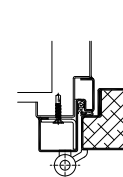
B0.ST7.UDS42
(M56.03.01)



B0.L41.DS42<60
(M66.04.02)



B0.L21.DS42
(M66.02.01)



B0.L51.DS42
(M66.05.01)

Weitere Zargenvarianten und geometrische Änderungen auf Anfrage.

Schwelle/Dichtung

Mit Schwelle oder 4-seitiger Zarge, Dichtung umlaufend.
Ohne Schwelle mit 3-seitig umlaufender Dichtung, unten mit Schleifdichtung oder Absenkichtung.

Maximale Abmessungen

Türelement: Lichte Breite max. 1300/2600 mm, Lichte Höhe max. 2800/3500 mm, grössere Abmessungen auf Anfrage.

Oberfläche

Stahlblech verzinkt zur bauseitigen Lackierung, feuerverzinkt oder ab Werk fertig thermolackiert, Farbton RAL/NCS.
Edelstahl geschliffen, kaltgewalzt finish 2B oder thermolackiert Farbton RAL/NCS.

Standard-Beschläge

Schlösser: Einfalleneinsteckschloss. Standflügel mit Einlasskantenriegel.

Zylinder: Rund- oder Profilylinder bauseits.

Bänder: 2 Bänder EAG S22, optional 3-tes Band.

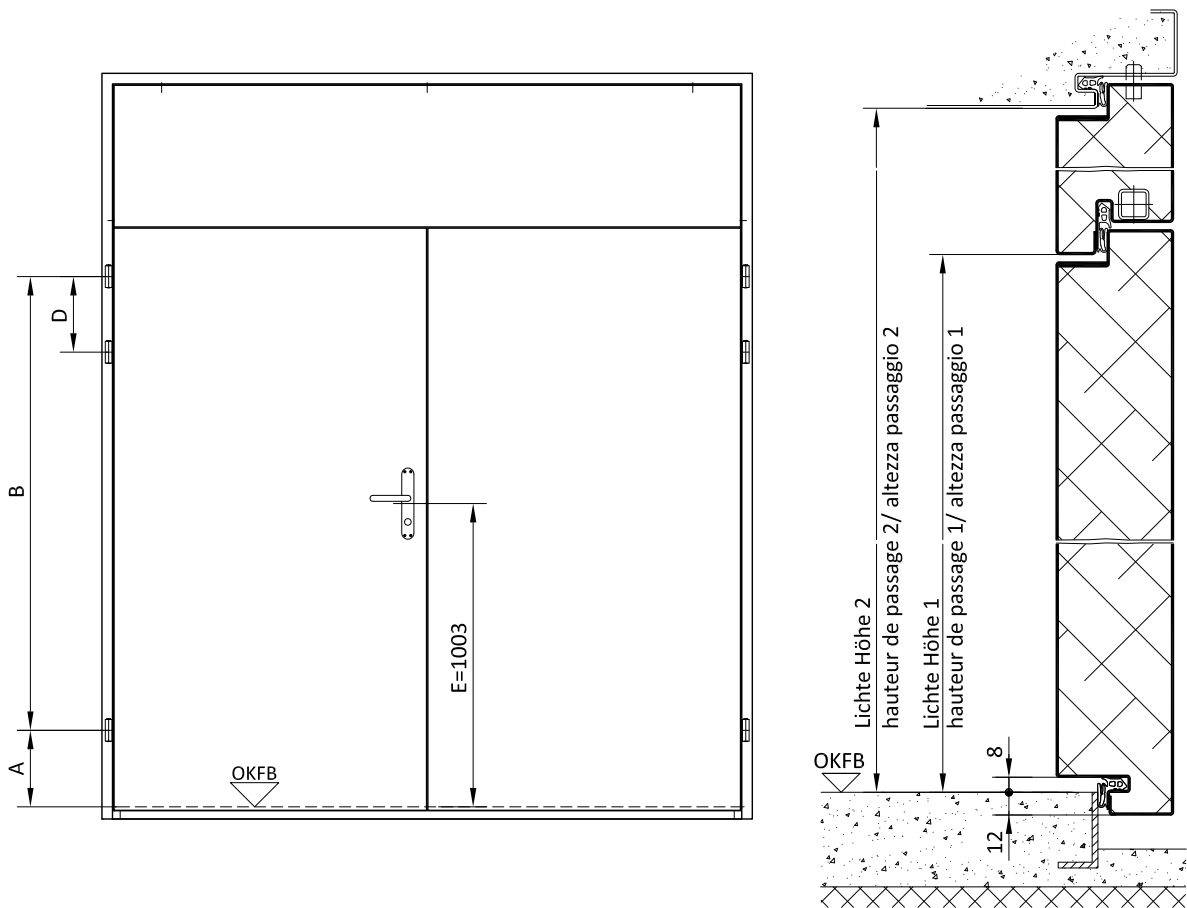
Drückergarnitur: Edelstahlrückergarnitur mit Langschild.
Andere Beschläge auf Anfrage.

Optionen

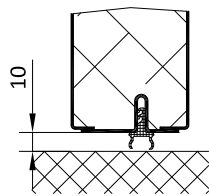
- Türschliesser aufgesetzt
- Turnhallendrucker/Muschelgriff
- Vorbereitungen zum Einbau von Magnet-, Drücker- und Riegelkontakt
- Verdeckter Kabelübergang
- Elektrotüröffner, Spion
- Sonderausführungen auf Anfrage

Technische Daten

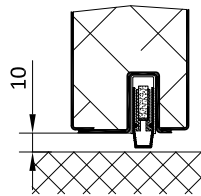
Schallschutz: Türblatt $R_w = 37$ dB
Türblatt Dicke: 62 mm
Gewicht: Türflügel ca. 25 kg/m²



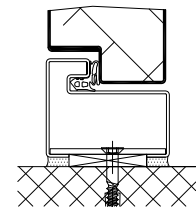
Schwellen-Varianten / Variantes de seuils / Varianti soglie



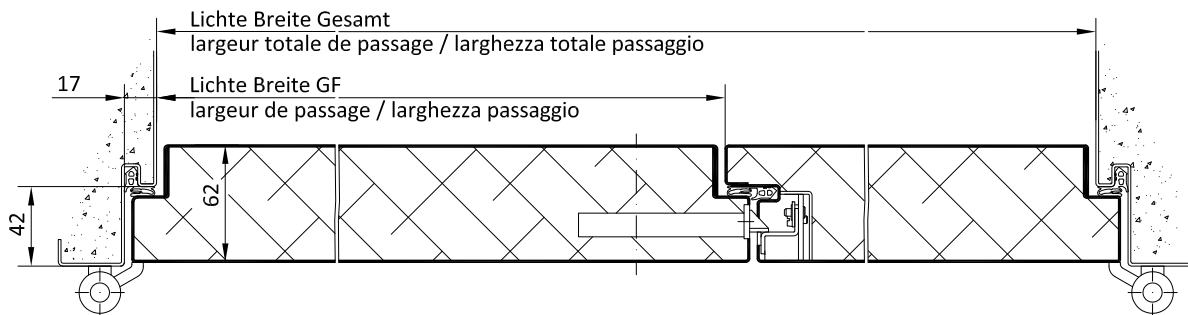
Schleifdichtung
joint à frottement
guarnizione di gomma inferiore



Absenkdichtung
seuil escamotable
soglia automatica a pavimento



Rahmen umlaufend
cadre sur les 4 côtés
telaio su 4 lati



A156 / A157

A156 GF DIN rechts / DIN droite / DIN destra
A157 GF DIN links / DIN gauche / DIN sinistra

Masstab

1:4

Erstellt:

S. Aerne

01.09.2016

ELKUCH EISENRING AG
Unterdorfstrasse 26
CH-9243 Jonschwil



ELKUCH EISENRING

M02.01.04

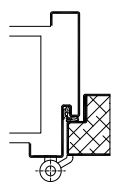


Einflügelige stumpfeinschlagende Stahltür, auf Wunsch mit Glasausschnitt.

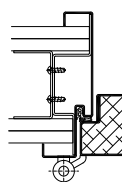
Stahltürflügel: Doppelwandiges Türblatt Dicke 63 mm aus elektrolytisch verzinktem Stahlblech 1.5 mm oder Edelstahlblech V2A/V4A 1.5 mm. Bleche und Dämmung vollflächig verklebt.

Stahltürzargen: Stahltürzargen mit Falztiefe 42 mm aus verzinktem Stahlblech 1.5 mm oder Edelstahlblech V2A/V4A 1.5 mm. Montage auf Massivbauwand oder Leichtbauwand, eingemörtelt oder für Trockenmontage.

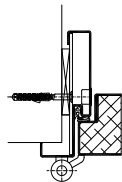
Umfassungszargen/2-teilige Steckzargen/Rahmenezargen:



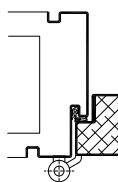
UDS42
(M45.01.01)



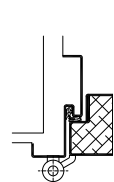
UDS42.LBW
(M45.02.01)



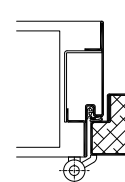
UDS42.TM
(M45.03.01)



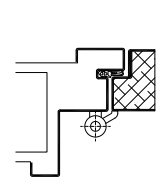
N.UDS42
(M45.10.01)



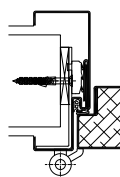
E.DS42
(M45.04.01)



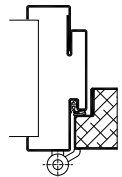
O.UDS42
(M45.16.01)



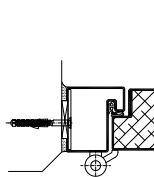
T.UDS42
(M45.19.01)



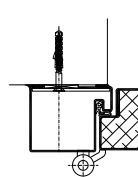
ST51.UDS42
(M55.01.01)



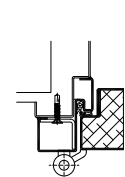
ST7.UDS42
(M55.03.01)



L41.DS42<60
(M65.04.02)



L21.DS42
(M65.02.01)



L51.DS42
(M65.05.01)

Weitere Zargenvarianten und geometrische Änderungen auf Anfrage.

Schwelle/Dichtung

Mit Schwelle oder 4-seitiger Zarge, Dichtung umlaufend.
Ohne Schwelle mit 3-seitig umlaufender Dichtung, unten mit Schleifdichtung oder Absenkdichtung.

Maximale Abmessungen

Türelement: Lichte Breite max. 1300 mm, Lichte Höhe max. 2800 mm, grössere Abmessungen auf Anfrage.

Glasausschnitt: Diverse Glastypeen mit Glasfalzleiste, Friesbreite min. 150 mm ab Lichtmass. Flächenbündiges Planline-IV-Glas, Friesbreite min. 150 mm ab Lichtmass.

Oberfläche

Stahlblech verzinkt zur bauseitigen Lackierung oder ab Werk fertig thermolackiert, Farbton RAL/NCS.
Edelstahl geschliffen, kaltgewalzt finish 2B oder thermolackiert Farbton RAL/NCS.

Standard-Beschläge

Schlösser: Einfalleneinsteckschloss.

Zylinder: Rund- oder Profilylinder bauseits.

Bänder: 2 Bänder EAG S22, optional 3-tes Band.

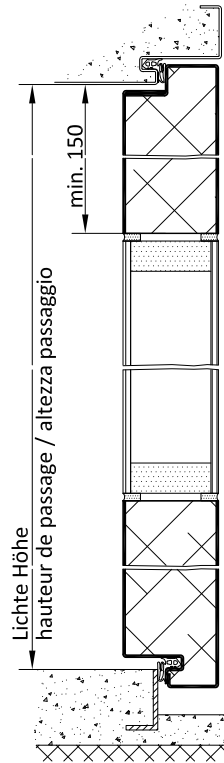
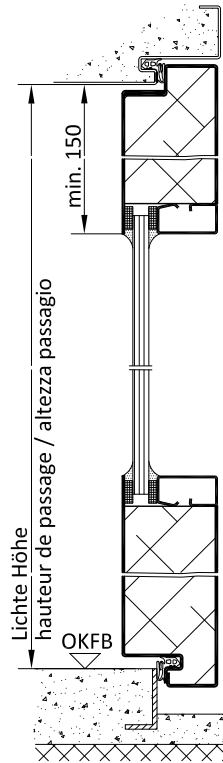
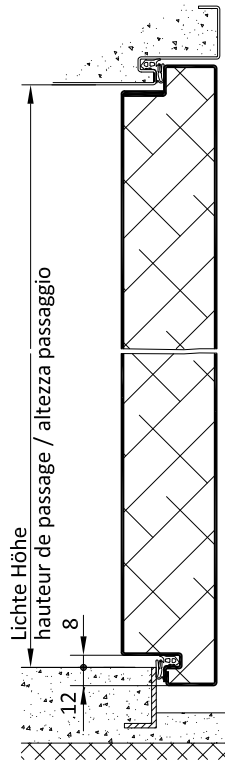
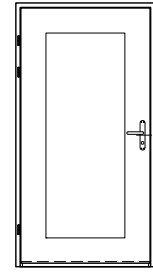
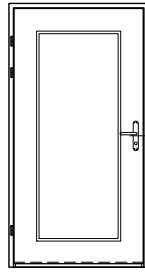
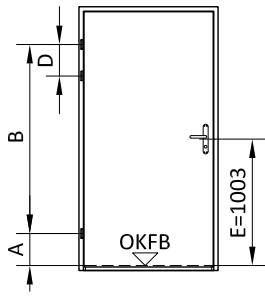
Drückergarnitur: Edelstahldrückergarnitur mit Langschild.
Andere Beschläge auf Anfrage.

Optionen

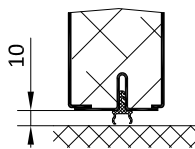
- Türschliesser aufgesetzt oder integriert
- Turnhallendrucker/Muschelgriff
- Vorbereitungen zum Einbau von Magnet-, Drücker- und Riegelkontakt
- Verdeckter Kabelübergang
- Elektrotüröffner, Spion
- Sonderausführungen auf Anfrage

Technische Daten

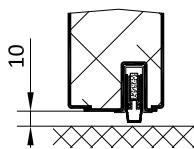
Schallschutz: Türblatt $R_w = 40$ dB
Türblatt Dicke: 63 mm
Gewicht: Türflügel ca. 35 kg/m^2



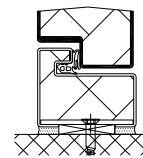
Schwellen-Varianten / Variantes de seuils / Varianti soglie



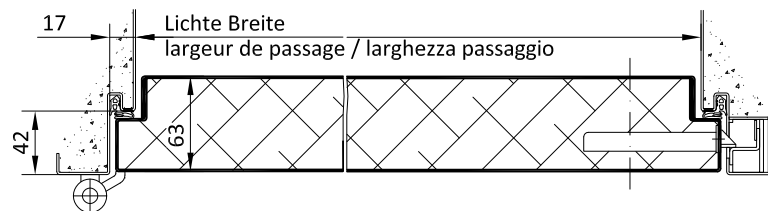
Schleifdichtung
joint à frottement
guarnizione di gomma inferiore



Absenkdichtung
seuil escamotable
soglia automatica a pavimento



Rahmen umlaufend
cadre sur les 4 côtés
telaio su 4 lati



A160 / A161

A160 DIN rechts / DIN droite / DIN destra
A161 DIN links / DIN gauche / DIN sinistra

Masstab

1:5

Erstellt:

S. Aerne

01.09.2016

ELKUCH EISENRING AG
Unterdorfstrasse 26
CH-9243 Jonschwil



ELKUCH EISENRING

M02.02.01

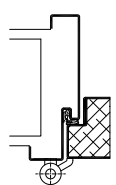


Einflügelige stumpfeinschlagende Stahltür mit demontierbarer Blende, auf Wunsch mit Glasausschnitt.

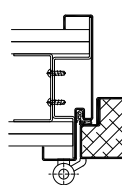
Stahltürflügel: Doppelwandiges Türblatt Dicke 63 mm aus elektrolytisch verzinktem Stahlblech 1.5 mm oder Edelstahlblech V2A/V4A 1.5 mm. Bleche und Dämmung vollflächig verklebt.

Stahltürzargen: Stahltürzargen mit Falztiefe 42 mm aus verzinktem Stahlblech 1.5 mm oder Edelstahlblech V2A/V4A 1.5 mm. Montage auf Massivbauwand oder Leichtbauwand, eingemörtelt oder für Trockenmontage.

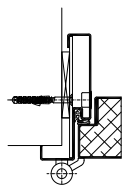
Umfassungszargen/2-teilige Steckzargen/Rahmzargen:



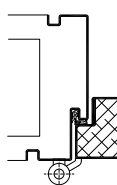
B0.UDS42
(M46.01.01)



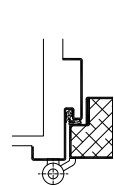
B0.UDS42.LBW
(M46.02.01)



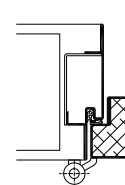
B0.UDS42.TM
(M46.03.01)



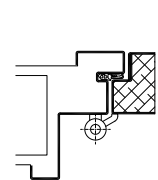
B0.N.UDS42
(M46.10.01)



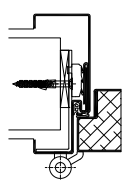
B0.E.DS42
(M46.04.01)



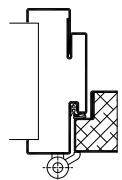
B0.O.UDS42
(M46.16.01)



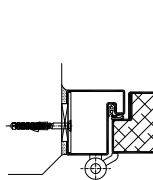
B0.T.UDS42
(M46.19.01)



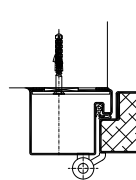
B0.ST51.UDS42
(M56.01.01)



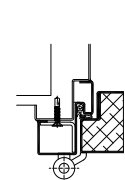
B0.ST7.UDS42
(M56.03.01)



B0.L41.DS42<60
(M66.04.02)



B0.L21.DS42
(M66.02.01)



B0.L51.DS42
(M66.05.01)

Weitere Zargenvarianten und geometrische Änderungen auf Anfrage.

Schwelle/Dichtung

Mit Schwelle oder 4-seitiger Zarge, Dichtung umlaufend.
Ohne Schwelle mit 3-seitig umlaufender Dichtung, unten mit Schleifdichtung oder Absenkdichtung.

Maximale Abmessungen

Türelement: Lichte Breite max. 1300 mm, Lichte Höhe max. 2800/3500 mm, grössere Abmessungen auf Anfrage.

Glasausschnitt: Diverse Glastypeen mit Glasfalzleiste, Friesbreite min. 150 mm ab Lichtmass. Flächenbündiges Planline-IV-Glas, Friesbreite min. 150 mm ab Lichtmass.

Oberfläche

Stahlblech verzinkt zur bauseitigen Lackierung oder ab Werk fertig thermolackiert, Farbton RAL/NCS.
Edelstahl geschliffen, kaltgewalzt finish 2B oder thermolackiert Farbton RAL/NCS.

Standard-Beschläge

Schlösser: Einfalleneinsteckschloss.

Zylinder: Rund- oder Profilylinder bauseits

Bänder: 2 Bänder EAG S22, optional 3-tes Band.

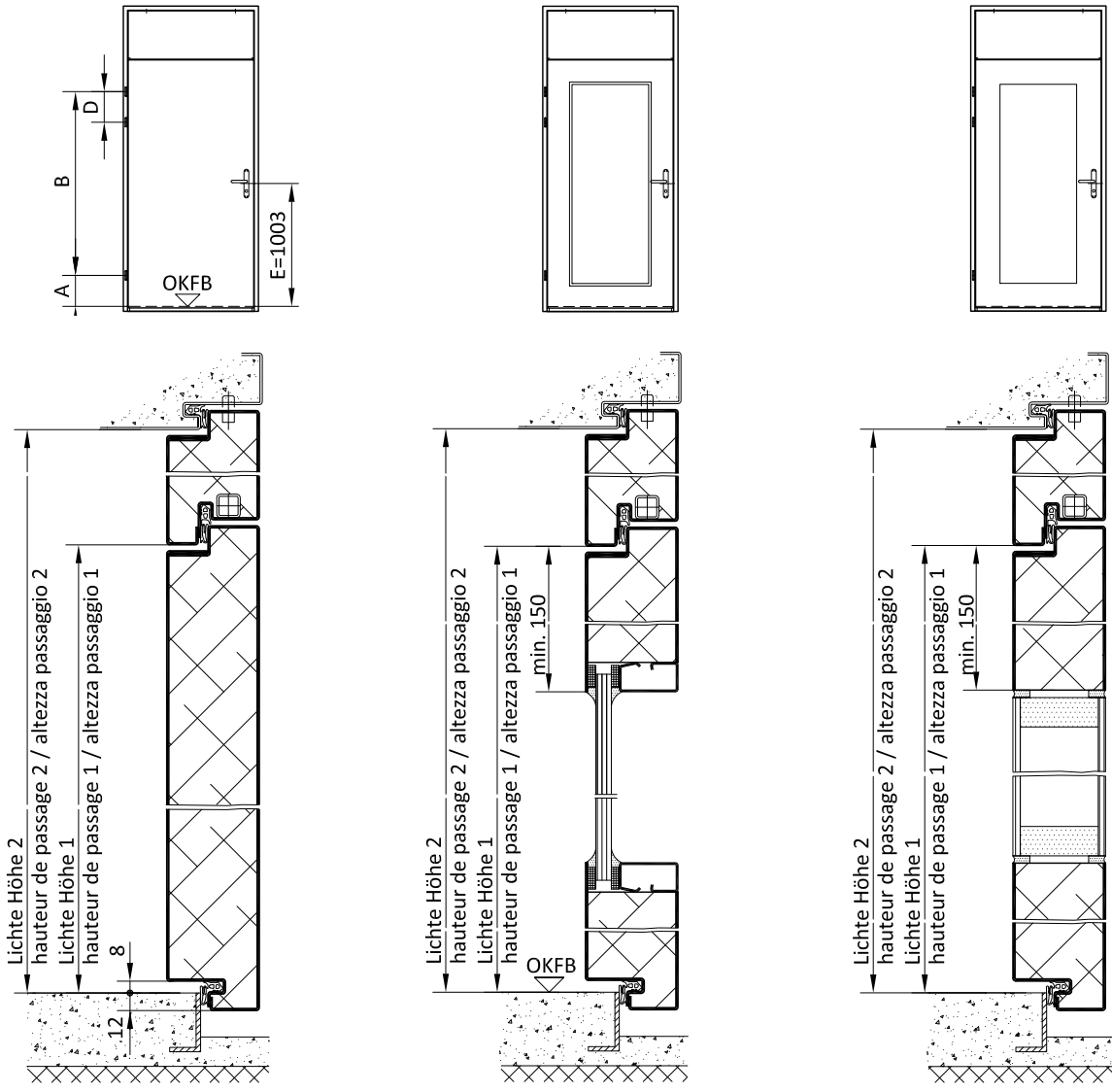
Drückergarnitur: Edelstahldrückergarnitur mit Langschild.
Andere Beschläge auf Anfrage.

Optionen

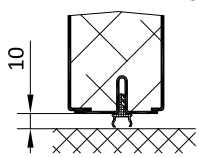
- Türschliesser aufgesetzt oder integriert
- Turnhallendrucker/Muschelgriff
- Vorbereitungen zum Einbau von Magnet-, Drücker- und Riegelkontakt
- Verdeckter Kabelübergang
- Elektrotüröffner, Spion
- Sonderausführungen auf Anfrage

Technische Daten

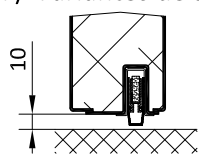
Schallschutz: Türblatt $R_w = 40$ dB
Türblatt Dicke: 63 mm
Gewicht: Türflügel ca. 35 kg/m²



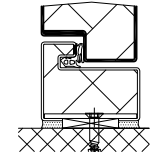
Schwellen-Varianten / Variantes de seuils / Varianti soglie



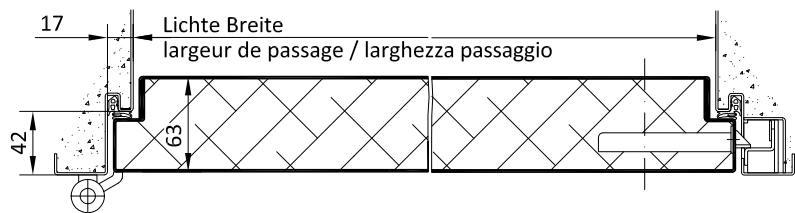
Schleifdichtung
joint à frottement
guarnizione di gomma inferiore



Absenkdichtung
seuil escamotable
soglia automatica a pavimento



Rahmen umlaufend
cadre sur les 4 côtés
telaio su 4 lati



A162 / A163

A162 DIN rechts / DIN droite / DIN destra
A163 DIN links / DIN gauche / DIN sinistra

Masstab

Erstellt:

S. Aerne

01.09.2016

1:5

ELKUCH EISENRING AG
Unterdorfstrasse 26
CH-9243 Jonschwil



ELKUCH EISENRING

M02.02.02

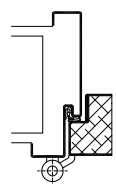


Zweiflügelige stumpfeinschlagende Stahltür, auf Wunsch mit Glasausschnitt.

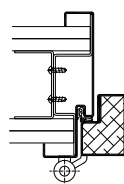
Stahltürflügel: Doppelwandiges Türblatt Dicke 63 mm aus elektrolytisch verzinktem Stahlblech 1.5 mm oder Edelstahlblech V2A/V4A 1.5 mm. Bleche und Dämmung vollflächig verklebt.

Stahltürzargen: Stahltürzargen mit Falztiefe 42 mm aus verzinktem Stahlblech 1.5 mm oder Edelstahlblech V2A/V4A 1.5 mm. Montage auf Massivbauwand oder Leichtbauwand, eingemörtelt oder für Trockenmontage.

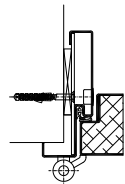
Umfassungszargen/2-teilige Steckzargen/Rahmzargen:



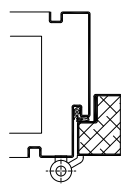
UDS42
(M45.01.01)



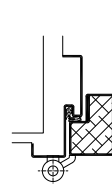
UDS42.LBW
(M45.02.01)



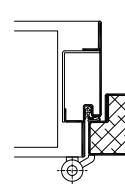
UDS42.TM
(M45.03.01)



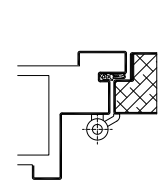
N.UDS42
(M45.10.01)



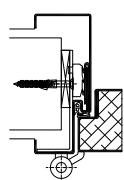
E.DS42
(M45.04.01)



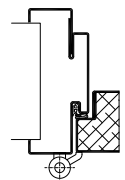
O.UDS42
(M45.16.01)



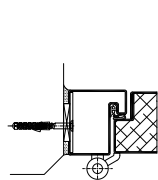
T.UDS42
(M45.19.01)



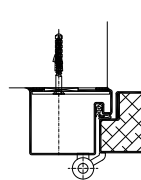
ST51.UDS42
(M55.01.01)



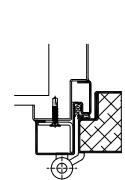
ST7.UDS42
(M55.03.01)



L41.DS42<60
(M65.04.02)



L21.DS42
(M65.02.01)



L51.DS42
(M65.05.01)

Weitere Zargenvarianten und geometrische Änderungen auf Anfrage.

Schwelle/Dichtung

Mit Schwelle oder 4-seitiger Zarge, Dichtung umlaufend.
Ohne Schwelle mit 3-seitig umlaufender Dichtung, unten mit Schleifdichtung oder Absenkungsdichtung.

Maximale Abmessungen

Türelement: Lichte Breite max. 1300/2600 mm, Lichte Höhe max. 2800 mm, grössere Abmessungen auf Anfrage.

Glasausschnitt: Diverse Glastypeen mit Glasfalzleiste, Friesbreite min. 150 mm ab Lichtmass. Flächenbündiges Planline-IV-Glas, Friesbreite min. 150 mm ab Lichtmass.

Oberfläche

Stahlblech verzinkt zur bauseitigen Lackierung oder ab Werk fertig thermolackiert, Farbton RAL/NCS.

Edelstahl geschliffen, kaltgewalzt finish 2B oder thermolackiert Farbton RAL/NCS.

Standard-Beschläge

Schlösser: Einfalleneinsteckschloss. Standflügel mit Einlasskantenriegel.

Zylinder: Rund- oder Profilylinder bauseits.

Bänder: 2 Bänder EAG S22, optional 3-tes Band.

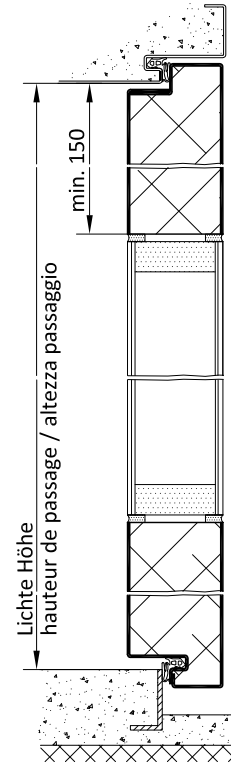
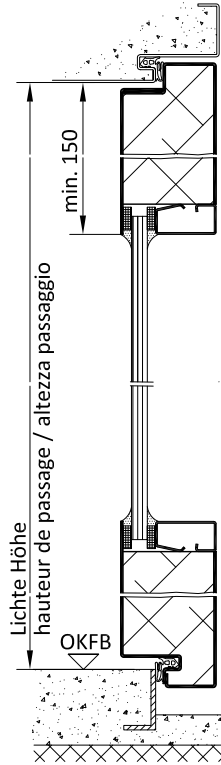
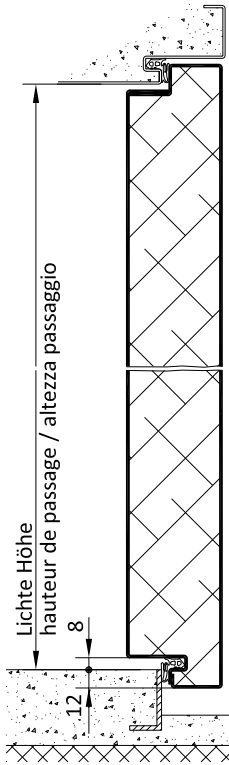
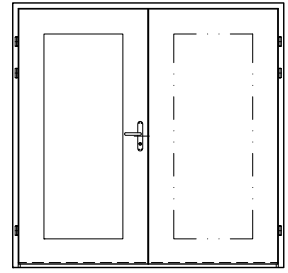
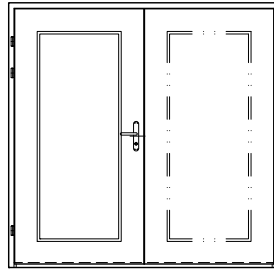
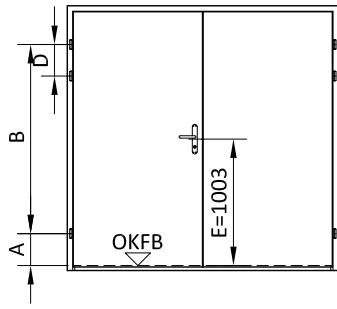
Drückergarnitur: Edelstahlrückergarnitur mit Langschild. Andere Beschläge auf Anfrage.

Optionen

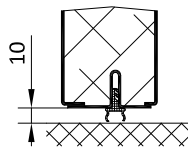
- Türschliesser aufgesetzt oder integriert
- Turnhallendrucker/Muschelgriff
- Vorbereitungen zum Einbau von Magnet-, Drücker- und Riegelkontakt
- Verdeckter Kabelübergang
- Elektrotüröffner, Spion
- Sonderausführungen auf Anfrage

Technische Daten

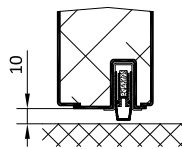
Schallschutz: Türblatt $R_w = 40$ dB
Türblatt Dicke: 63 mm
Gewicht: Türflügel ca. 35 kg/m²



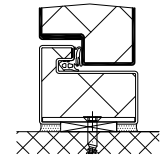
Schwellen-Varianten / Variantes des seuils / Varianti soglie



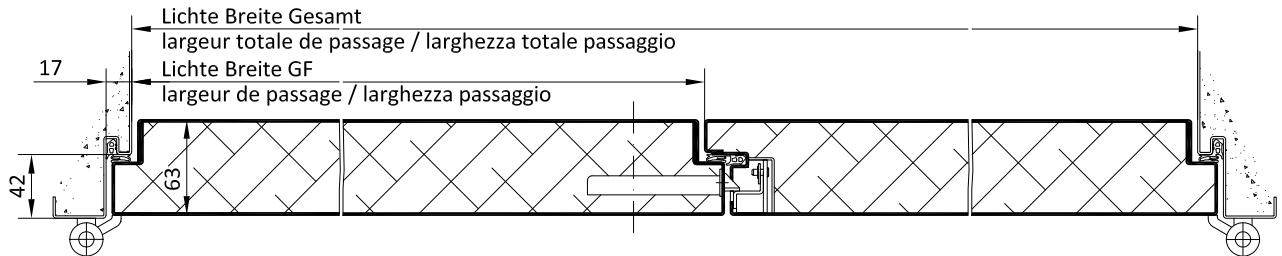
Schleifdichtung
joint à frottement
guarnizione di gomma inferiore



Absenkdichtung
seuil escamotable
soglia automatica a pavimento



Rahmen umlaufend
cadre sur les 4 côtés
telaio su 4 lati



A164 / A165

A164 GF DIN rechts / DIN droite / DIN destra
A165 GF DIN links / DIN gauche / DIN sinistra

Masstab

Version:

S. Aerne

01.09.2016

1:5

ELKUCH EISENRING AG
Unterdorfstrasse 26
CH-9243 Jonschwil



ELKUCH EISENRING

M02.02.03

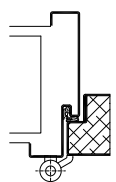


Zweiflügelige stumpfeinschlagende Stahltür mit demontierbarer Blende, auf Wunsch mit Glasausschnitt.

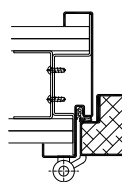
Stahltürflügel: Doppelwandiges Türblatt Dicke 63 mm aus elektrolytisch verzinktem Stahlblech 1.5 mm oder Edelstahlblech V2A/V4A 1.5 mm. Bleche und Dämmung vollflächig verklebt.

Stahltürzargen: Stahltürzargen mit Falztiefe 42 mm aus verzinktem Stahlblech 1.5 mm oder Edelstahlblech V2A/V4A 1.5 mm. Montage auf Massivbauwand oder Leichtbauwand, eingemörtelt oder für Trockenmontage.

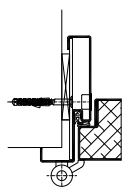
Umfassungszargen/2-teilige Steckzargen/Rahmenezargen:



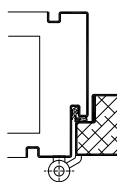
B0.UDS42
(M46.01.01)



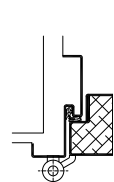
B0.UDS42.LBW
(M46.02.01)



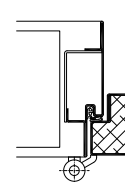
B0.UDS42.TM
(M46.03.01)



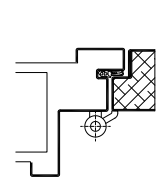
B0.N.UDS42
(M46.10.01)



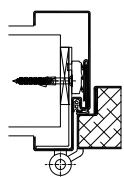
B0.E.DS42
(M46.04.01)



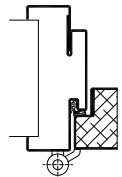
B0.O.UDS42
(M46.16.01)



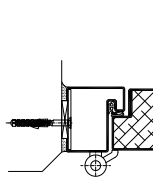
B0.T.UDS42
(M46.19.01)



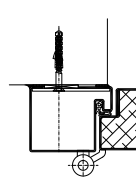
B0.ST51.UDS42
(M56.01.01)



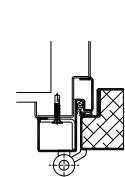
B0.ST7.UDS42
(M56.03.01)



B0.L41.DS42<60
(M66.04.02)



B0.L21.DS42
(M66.02.01)



B0.L51.DS42
(M66.05.01)

Weitere Zargenvarianten und geometrische Änderungen auf Anfrage.

Schwelle/Dichtung

Mit Schwelle oder 4-seitiger Zarge, Dichtung umlaufend.
Ohne Schwelle mit 3-seitig umlaufender Dichtung, unten mit Schleifdichtung oder Absenkungsdichtung.

Maximale Abmessungen

Türelement: Lichte Breite max. 1300/2600 mm, Lichte Höhe max. 2800/3500 mm, grössere Abmessungen auf Anfrage.

Glasausschnitt: Diverse Glastypeen mit Glasfalzleiste, Friesbreite min. 150 mm ab Lichtmass. Flächenbündiges Planline-IV-Glas, Friesbreite min. 150 mm ab Lichtmass.

Oberfläche

Stahlblech verzinkt zur bauseitigen Lackierung oder ab Werk fertig thermolackiert, Farbton RAL/NCS.
Edelstahl geschliffen, kaltgewalzt finish 2B oder thermolackiert Farbton RAL/NCS.

Standard-Beschläge

Schlösser: Einfalleneinsteckschloss. Standflügel mit Einlasskantenriegel.

Zylinder: Rund- oder Profilylinder bauseits.

Bänder: 2 Bänder EAG S22, optional 3-tes Band.

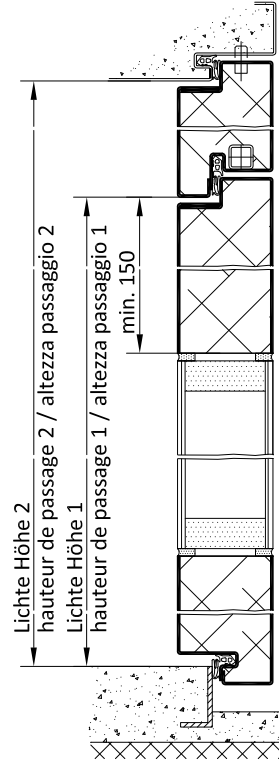
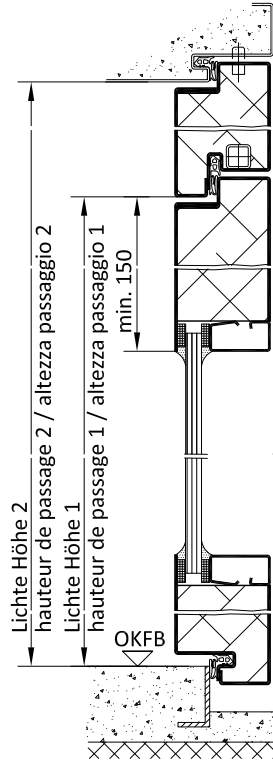
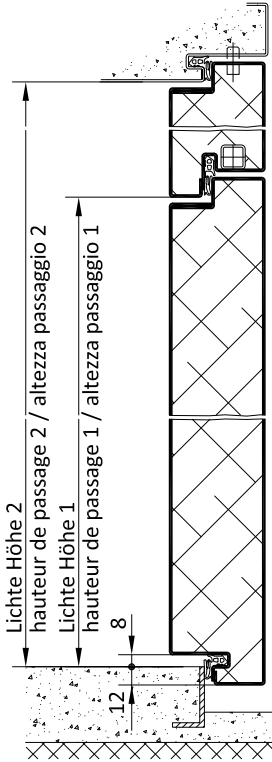
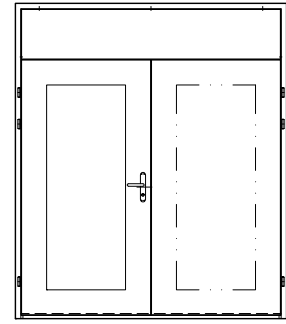
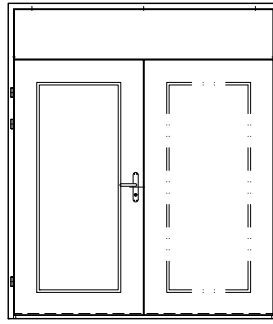
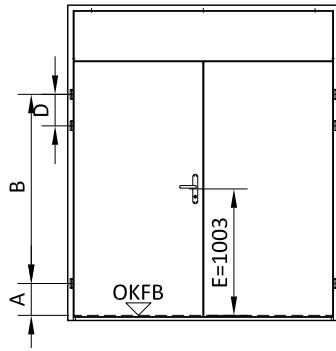
Drückergarnitur: Edelstahldrückergarnitur mit Langschild.
Andere Beschläge auf Anfrage.

Optionen

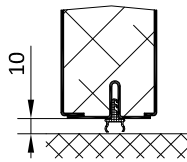
- Türschliesser aufgesetzt oder integriert
- Turnhallendrucker/Muschelgriff
- Vorbereitungen zum Einbau von Magnet-, Drücker- und Riegelkontakt
- Verdeckter Kabelübergang
- Elektrotüröffner, Spion
- Sonderausführungen auf Anfrage

Technische Daten

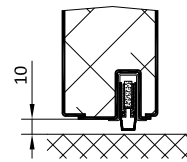
Schallschutz: Türblatt $R_w = 40$ dB
Türblatt Dicke: 63 mm
Gewicht: Türflügel ca. 35 kg/m^2



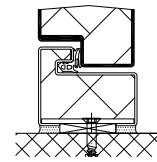
Schwellen-Varianten / Variantes des seuils / Varianti soglie



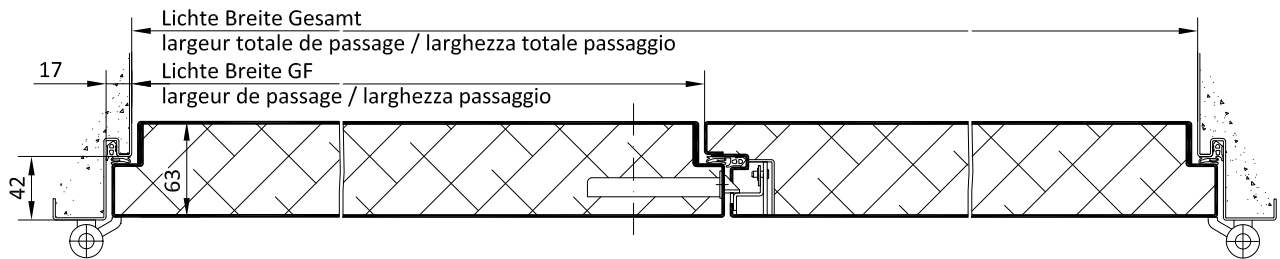
Schleifdichtung
joint à frottement
guarnizione di gomma inferiore



Absenkдichtung
seuil escamotable
soglia automatica a pavimento



Rahmen umlaufend
cadre sur les 4 côtés
telaio su 4 lati



A166 / A167

A166 GF DIN rechts / DIN droite / DIN destra
A167 GF DIN links / DIN gauche / DIN sinistra

Masstab

1:5

Version:

S. Aerne

01.09.2016

ELKUCH EISENRING AG
Unterdorfstrasse 26
CH-9243 Jonschwil



ELKUCH EISENRING

M02.02.04

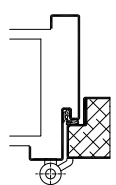


Einflügelige stumpfeinschlagende Stahltür mit Sicherheitsfalz, auf Wunsch mit Glasausschnitt.

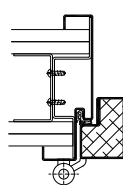
Stahltürflügel: Doppelwandiges Türblatt Dicke 63 mm aus elektrolytisch verzinktem Stahlblech 1.5 mm oder Edelstahlblech V2A/V4A 1.5 mm. Bleche und Dämmung vollflächig verklebt.

Stahltürzargen: Stahltürzargen mit Falztiefe 42 mm aus verzinktem Stahlblech 1.5 mm oder Edelstahlblech V2A/V4A 1.5 mm. Montage auf Massivbauwand oder Leichtbauwand, eingemörtelt oder für Trockenmontage.

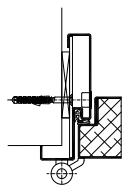
Umfassungszargen/2-teilige Steckzargen/Rahmenezargen:



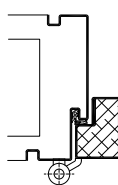
UDS42.SI
(M45.01.04)



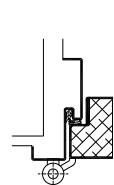
UDS42.LBW.SI
(M45.02.04)



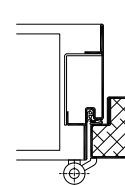
UDS42.TM.SI
(M45.03.04)



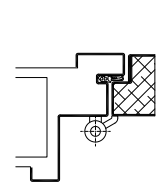
N.UDS42.SI
(M45.10.04)



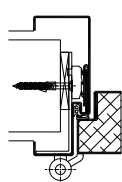
E.DS42.SI
(M45.04.04)



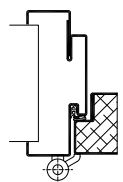
O.UDS42.SI
(M45.16.04)



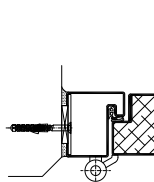
T.UDS42.SI
(M45.19.04)



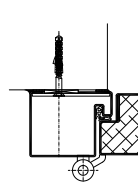
ST51.UDS42.SI
(M55.01.04)



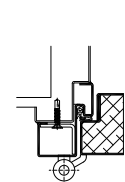
ST7.UDS42.SI
(M55.03.04)



L41.DS42<60.SI
(M65.04.14)



L21.DS42.SI
(M65.02.09)



L51.DS42.SI
(M65.05.05)

Weitere Zargenvarianten und geometrische Änderungen auf Anfrage.

Schwelle/Dichtung

Mit Schwelle oder 4-seitiger Zarge, Dichtung umlaufend.
Ohne Schwelle mit 3-seitig umlaufender Dichtung, unten mit Schleifdichtung oder Absenkungsdichtung.

Maximale Abmessungen

Türelement: Lichte Breite max. 1300 mm, Lichte Höhe max. 2800 mm, grössere Abmessungen auf Anfrage.

Glasausschnitt: Diverse Glastypeen mit Glasfalzleiste, Friesbreite min. 150 mm ab Lichtmass. Flächenbündiges Planline-IV-Glas, Friesbreite min. 150 mm ab Lichtmass.

Oberfläche

Stahlblech verzinkt zur bauseitigen Lackierung oder ab Werk fertig thermolackiert, Farbton RAL/NCS.
Edelstahl geschliffen, kaltgewalzt finish 2B oder thermolackiert Farbton RAL/NCS.

Standard-Beschläge

Schlösser: Einfalleneinsteckschloss.

Zylinder: Rund- oder Profilylinder bauseits.

Bänder: 2 Bänder EAG S22, optional 3-tes Band.

Drückergarnitur: Edelstahldrückergarnitur mit Langschild.
Andere Beschläge auf Anfrage.

Optionen

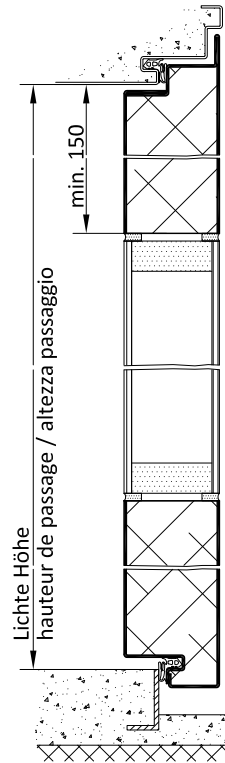
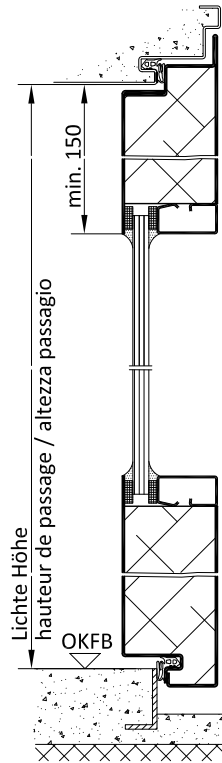
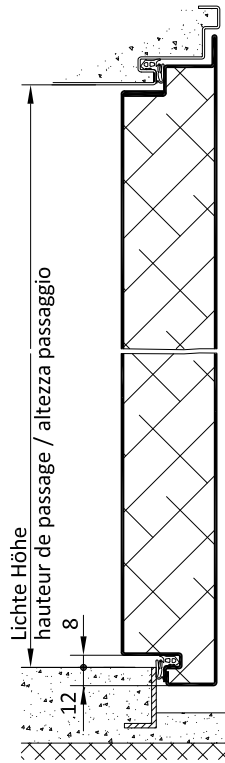
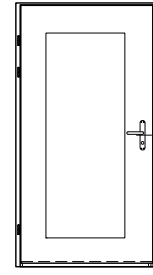
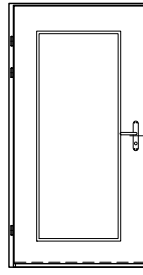
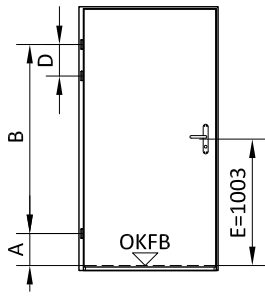
- Türschliesser aufgesetzt oder integriert
- Turnhallendrucker/Muschelgriff
- Vorbereitungen zum Einbau von Magnet-, Drücker- und Riegelkontakt
- Verdeckter Kabelübergang
- Elektrotüröffner, Spion
- Sonderausführungen auf Anfrage

Technische Daten

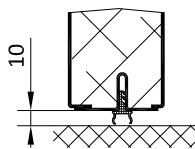
Schallschutz: Türblatt $R_w = 40$ dB

Türblatt Dicke: 63 mm

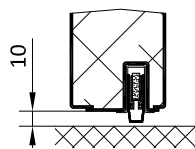
Gewicht: Türflügel ca. 35 kg/m²



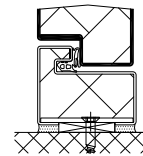
Schwellen-Varianten / Variantes de seuils / Varianti soglie



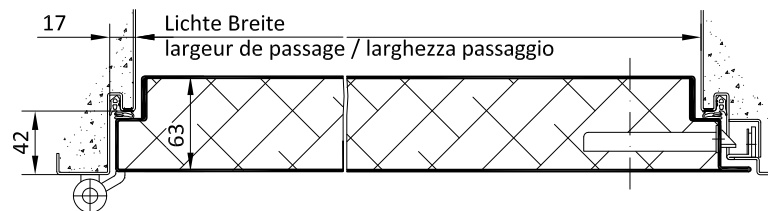
Schleifdichtung
joint à frottement
guarnizione di gomma inferiore



Absenkdichtung
seuil escamotable
soglia automatica a pavimento



Rahmen umlaufend
cadre sur les 4 côtés
telaio su 4 lati



A190 / A191

A190 DIN rechts / DIN droite / DIN destra
A191 DIN links / DIN gauche / DIN sinistra

Masstab

1:5

Erstellt:

S. Aerne

01.09.2016

ELKUCH EISENRING AG
Unterdorfstrasse 26
CH-9243 Jonschwil



ELKUCH EISENRING

M02.04.01

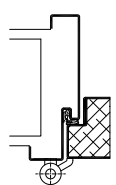


Einflügelige stumpf einschlagende Stahltür mit Sicherheitsfalz und demontierbarer Blende, auf Wunsch mit Glasausschnitt.

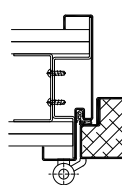
Stahltürflügel: Doppelwandiges Türblatt Dicke 63 mm aus elektrolytisch verzinktem Stahlblech 1.5 mm oder Edelstahlblech V2A/V4A 1.5 mm. Bleche und Dämmung vollflächig verklebt.

Stahltürzargen: Stahltürzargen mit Falztiefe 42 mm aus verzinktem Stahlblech 1.5 mm oder Edelstahlblech V2A/V4A 1.5 mm. Montage auf Massivbauwand oder Leichtbauwand, eingemörtelt oder für Trockenmontage.

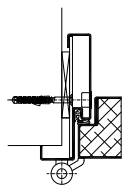
Umfassungszargen/2-teilige Steckzargen/Rahmenezargen:



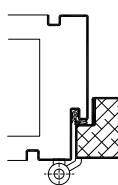
B0.UDS42.SI
(M46.01.04)



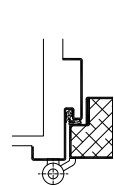
B0.UDS42.LBW.SI
(M46.02.04)



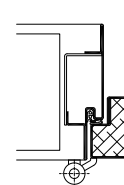
B0.UDS42.TM.SI
(M46.03.04)



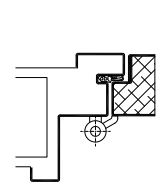
B0.N.UDS42.SI
(M46.10.04)



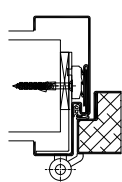
B0.E.DS42.SI
(M46.04.04)



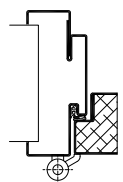
B0.O.UDS42.SI
(M46.16.04)



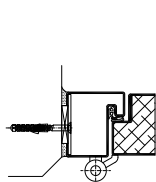
B0.T.UDS42.SI
(M46.19.04)



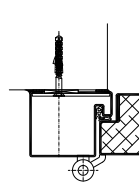
B0.ST51.UDS42.SI
(M56.01.04)



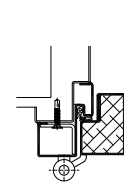
B0.ST7.UDS42.SI
(M56.03.04)



B0.L41.DS42<60.SI
(M66.04.14)



B0.L21.DS42.SI
(M66.02.09)



B0.L51.DS42.SI
(M66.05.05)

Weitere Zargenvarianten und geometrische Änderungen auf Anfrage.

Schwelle/Dichtung

Mit Schwelle oder 4-seitiger Zarge, Dichtung umlaufend.
Ohne Schwelle mit 3-seitig umlaufender Dichtung, unten mit Schleifdichtung oder Absenkungsdichtung.

Maximale Abmessungen

Türelement: Lichte Breite max. 1300 mm, Lichte Höhe max. 2800/3500 mm, grössere Abmessungen auf Anfrage.

Glasausschnitt: Diverse Glastypeen mit Glasfalzleiste, Friesbreite min. 150 mm ab Lichtmass. Flächenbündiges Planline-IV-Glas, Friesbreite min. 150 mm ab Lichtmass.

Oberfläche

Stahlblech verzinkt zur bauseitigen Lackierung oder ab Werk fertig thermolackiert, Farbton RAL/NCS.
Edelstahl geschliffen, kaltgewalzt finish 2B oder thermolackiert Farbton RAL/NCS.

Standard-Beschläge

Schlösser: Einfalleneinsteckschloss.

Zylinder: Rund- oder Profilylinder bauseits.

Bänder: 2 Bänder EAG S22, optional 3-tes Band.

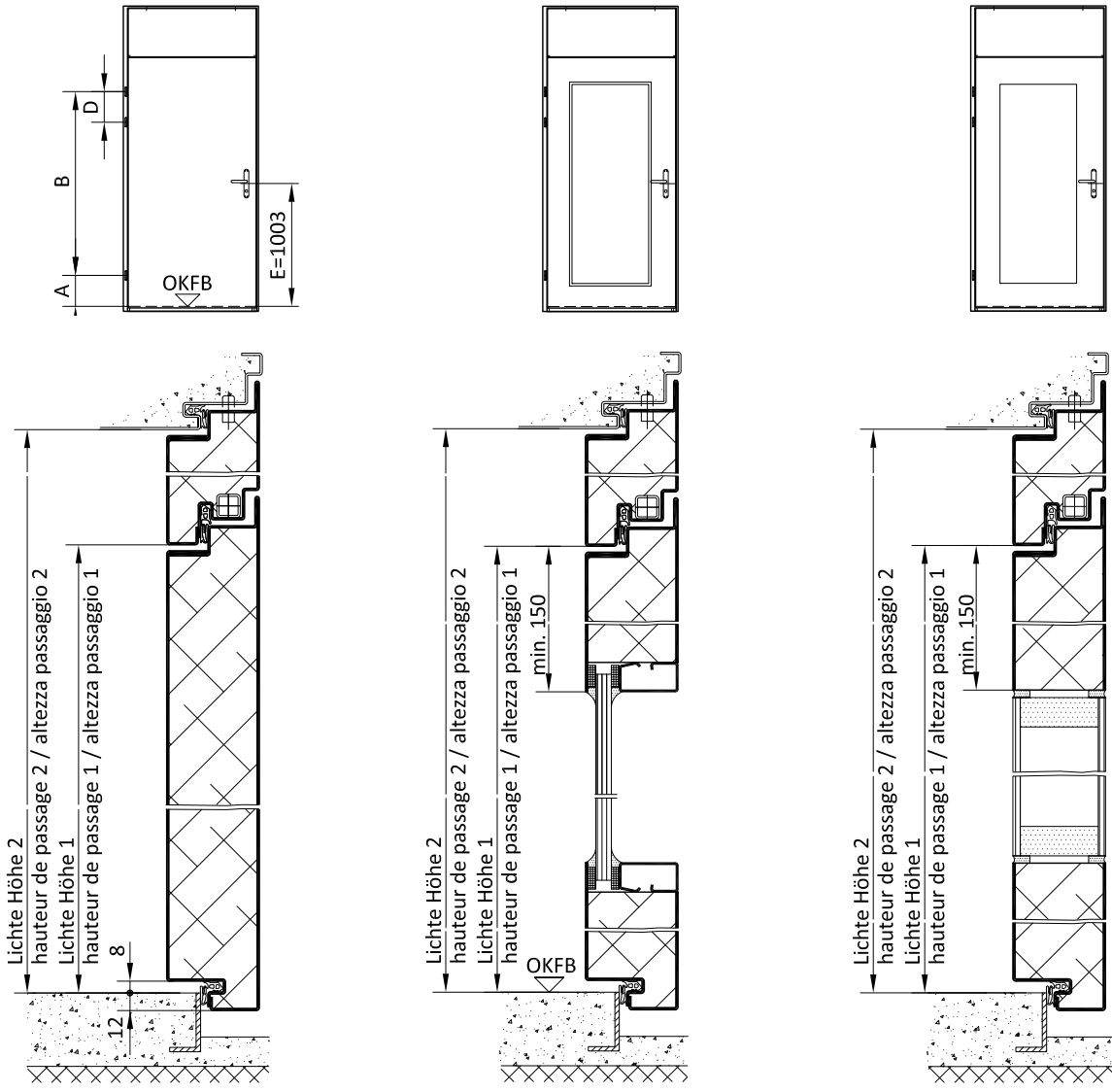
Drückergarnitur: Edelstahldrückergarnitur mit Langschild.
Andere Beschläge auf Anfrage.

Optionen

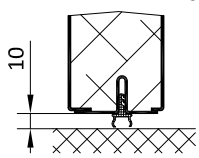
- Türschliesser aufgesetzt oder integriert
- Turnhallendrucker/Muschelgriff
- Vorbereitungen zum Einbau von Magnet-, Drücker- und Riegelkontakt
- Verdeckter Kabelübergang
- Elektrotüröffner, Spion
- Sonderausführungen auf Anfrage

Technische Daten

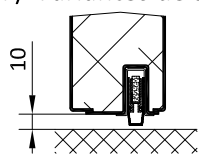
Schallschutz: Türblatt $R_w = 40$ dB
Türblatt Dicke: 63 mm
Gewicht: Türflügel ca. 35 kg/m²



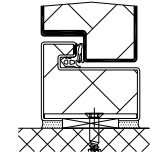
Schwellen-Varianten / Variantes de seuils / Varianti soglie



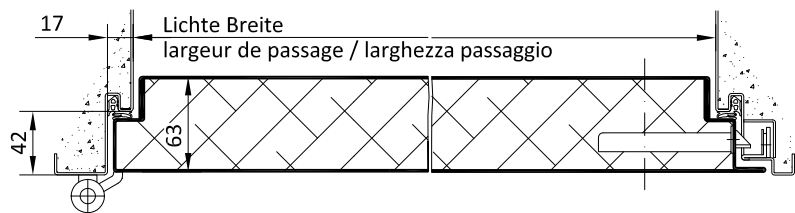
Schleifdichtung
joint à frottement
guarnizione di gomma inferiore



Absenkdichtung
seuil escamotable
soglia automatica a pavimento



Rahmen umlaufend
cadre sur les 4 côtés
telaio su 4 lati



A192 / A193

A192 DIN rechts / DIN droite / DIN destra
A193 DIN links / DIN gauche / DIN sinistra

Masstab

Erstellt:

S. Aerne

01.09.2016

1:5

ELKUCH EISENRING AG
Unterdorfstrasse 26
CH-9243 Jonschwil



ELKUCH EISENRING

M02.04.02

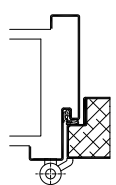


Zweiflügelige stumpfeinschlagende Stahltür mit Sicherheitsfalz, auf Wunsch mit Glasausschnitt.

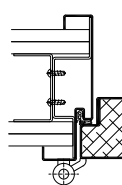
Stahltürflügel: Doppelwandiges Türblatt Dicke 63 mm aus elektrolytisch verzinktem Stahlblech 1.5 mm oder Edelstahlblech V2A/V4A 1.5 mm. Bleche und Dämmung vollflächig verklebt.

Stahltürzargen: Stahltürzargen mit Falztiefe 42 mm aus verzinktem Stahlblech 1.5 mm oder Edelstahlblech V2A/V4A 1.5 mm. Montage auf Massivbauwand oder Leichtbauwand, eingemörtelt oder für Trockenmontage.

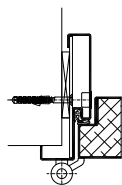
Umfassungszargen/2-teilige Steckzargen/Rahmzargen:



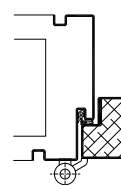
UDS42.SI
(M45.01.04)



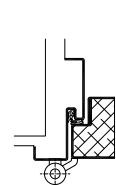
UDS42.LBW.SI
(M45.02.04)



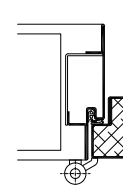
UDS42.TM.SI
(M45.03.04)



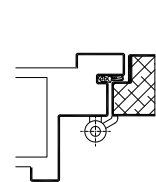
N.UDS42.SI
(M45.10.04)



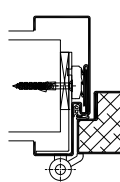
E.DS42.SI
(M45.04.04)



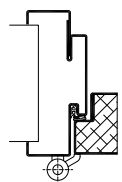
O.UDS42.SI
(M45.16.04)



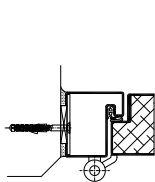
T.UDS42.SI
(M45.19.04)



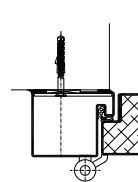
ST51.UDS42.SI
(M55.01.04)



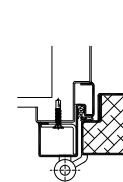
ST7.UDS42.SI
(M55.03.04)



L41.DS42<60.SI
(M65.04.14)



L21.DS42.SI
(M65.02.09)



L51.DS42.SI
(M65.05.05)

Weitere Zargenvarianten und geometrische Änderungen auf Anfrage.

Schwelle/Dichtung

Mit Schwelle oder 4-seitiger Zarge, Dichtung umlaufend.
Ohne Schwelle mit 3-seitig umlaufender Dichtung, unten mit Schleifdichtung oder Absenkdichtung.

Maximale Abmessungen

Türelement: Lichte Breite max. 1300/2600 mm, Lichte Höhe max. 2800 mm, grössere Abmessungen auf Anfrage.

Glasausschnitt: Diverse Glastypeen mit Glasfalzleiste, Friesbreite min. 150 mm ab Lichtmass. Flächenbündiges Planline-IV-Glas, Friesbreite min. 150 mm ab Lichtmass.

Oberfläche

Stahlblech verzinkt zur bauseitigen Lackierung oder ab Werk fertig thermolackiert, Farbton RAL/NCS.
Edelstahl geschliffen, kaltgewalzt finish 2B oder thermolackiert Farbton RAL/NCS.

Standard-Beschläge

Schlösser: Einfalleneinsteckschloss. Standflügel mit Einlasskantenriegel.

Zylinder: Rund- oder Profilylinder bauseits.

Bänder: 2 Bänder EAG S22, optional 3-tes Band.

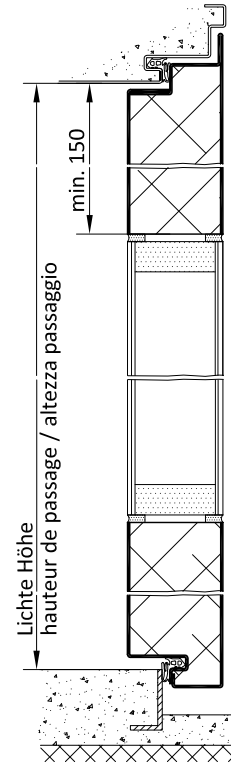
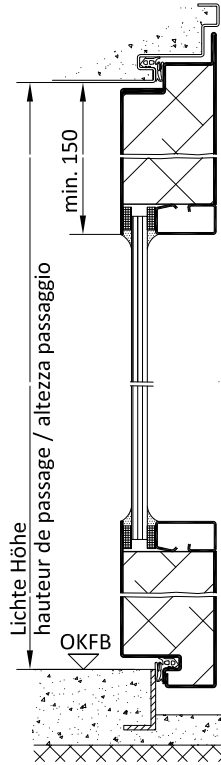
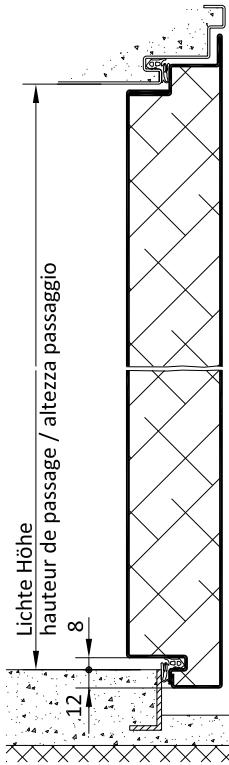
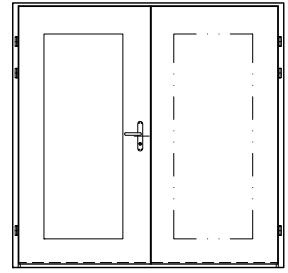
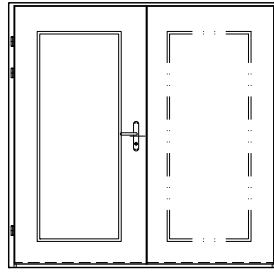
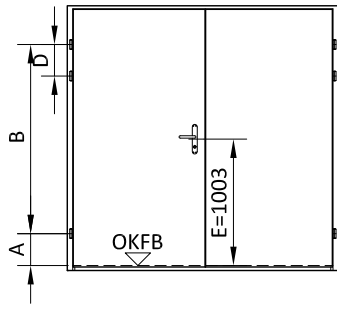
Drückergarnitur: Edelstahldrückergarnitur mit Langschild.
Andere Beschläge auf Anfrage.

Optionen

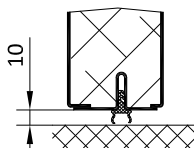
- Türschliesser aufgesetzt oder integriert
- Turnhallendrucker/Muschelgriff
- Vorbereitungen zum Einbau von Magnet-, Drücker- und Riegelkontakt
- Verdeckter Kabelübergang
- Elektrotüröffner, Spion
- Sonderausführungen auf Anfrage

Technische Daten

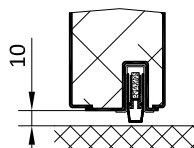
Schallschutz: Türblatt $R_w = 40$ dB
Türblatt Dicke: 63 mm
Gewicht: Türflügel ca. 35 kg/m²



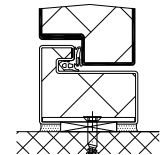
Schwellen-Varianten / Variantes des seuils / Varianti soglie



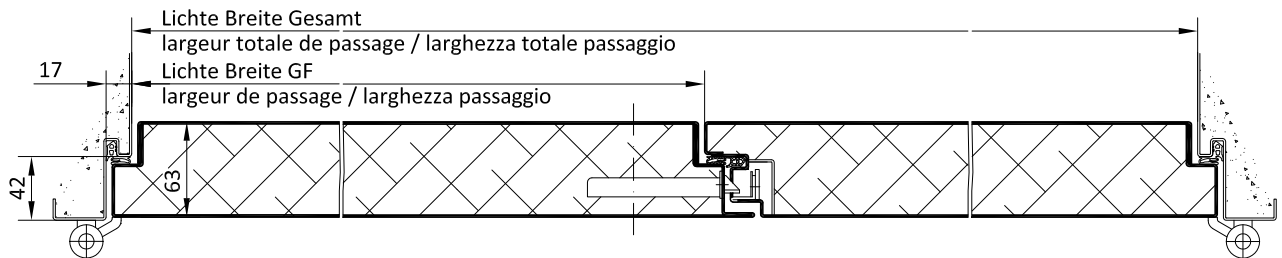
Schleifdichtung
joint à frottement
guarnizione di gomma inferiore



Absenkdichtung
seuil escamotable
soglia automatica a pavimento



Rahmen umlaufend
cadre sur les 4 côtés
telaio su 4 lati



A194 / A195

A194 GF DIN rechts / DIN droite / DIN destra
A195 GF DIN links / DIN gauche / DIN sinistra

Masstab

Version:

S. Aerne

01.09.2016

1:5

ELKUCH EISENRING AG
Unterdorfstrasse 26
CH-9243 Jonschwil



ELKUCH EISENRING

M02.04.03

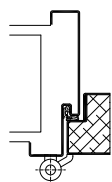


Zweiflügelige stumpfeinschlagende Stahltür mit Sicherheitsfalz und demontierbarer Blende, auf Wunsch mit Glasausschnitt.

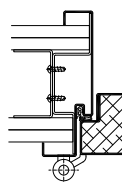
Stahltürflügel: Doppelwandiges Türblatt Dicke 63 mm aus elektrolytisch verzinktem Stahlblech 1.5 mm oder Edelstahlblech V2A/V4A 1.5 mm. Bleche und Dämmung vollflächig verklebt.

Stahltürzargen: Stahltürzargen mit Falztiefe 42 mm aus verzinktem Stahlblech 1.5 mm oder Edelstahlblech V2A/V4A 1.5 mm. Montage auf Massivbauwand oder Leichtbauwand, eingemörtelt oder für Trockenmontage.

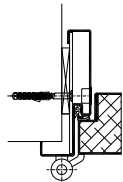
Umfassungszargen/2-teilige Steckzargen/Rahmenezargen:



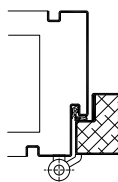
B0.UDS42.SI
(M46.01.04)



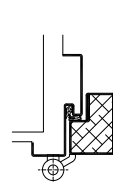
B0.UDS42.LBW.SI
(M46.02.04)



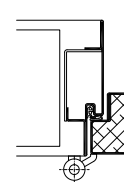
B0.UDS42.TM.SI
(M46.03.04)



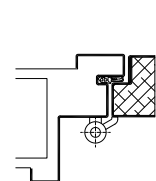
B0.N.UDS42.SI
(M46.10.04)



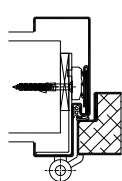
B0.E.DS42.SI
(M46.04.04)



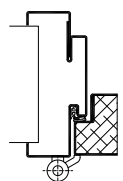
B0.O.UDS42.SI
(M46.16.04)



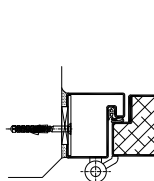
B0.T.UDS42.SI
(M46.19.04)



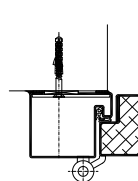
B0.ST51.UDS42.SI
(M56.01.04)



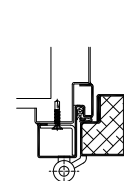
B0.ST7.UDS42.SI
(M56.03.04)



B0.L41.DS42<60.SI
(M66.04.14)



B0.L21.DS42.SI
(M66.02.09)



B0.L51.DS42.SI
(M66.05.05)

Weitere Zargenvarianten und geometrische Änderungen auf Anfrage.

Schwelle/Dichtung

Mit Schwelle oder 4-seitiger Zarge, Dichtung umlaufend.
Ohne Schwelle mit 3-seitig umlaufender Dichtung, unten mit Schleifdichtung oder Absenkdichtung.

Maximale Abmessungen

Türelement: Lichte Breite max. 1300/2600 mm, Lichte Höhe max. 2800/3500 mm, grössere Abmessungen auf Anfrage.

Glasausschnitt: Diverse Glastypeen mit Glasfalzleiste, Friesbreite min. 150 mm ab Lichtmass. Flächenbündiges Planline-IV-Glas, Friesbreite min. 150 mm ab Lichtmass.

Oberfläche

Stahlblech verzinkt zur bauseitigen Lackierung oder ab Werk fertig thermolackiert, Farbton RAL/NCS.

Edelstahl geschliffen, kaltgewalzt finish 2B oder thermolackiert Farbton RAL/NCS.

Standard-Beschläge

Schlösser: Einfalleneinsteckschloss. Standflügel mit Einlasskantenriegel.

Zylinder: Rund- oder Profilylinder bauseits.

Bänder: 2 Bänder EAG S22, optional 3-tes Band.

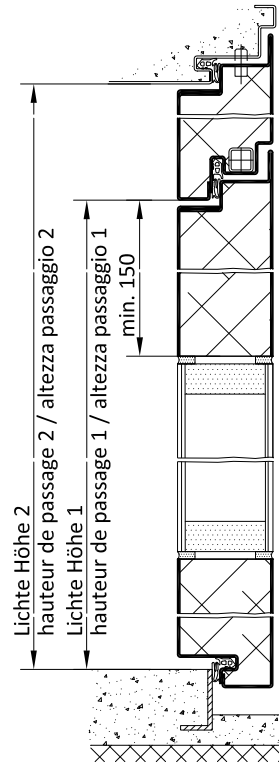
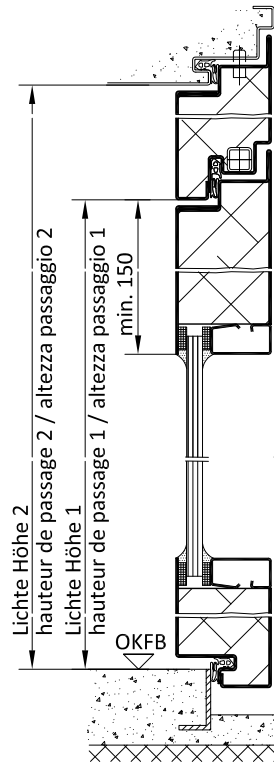
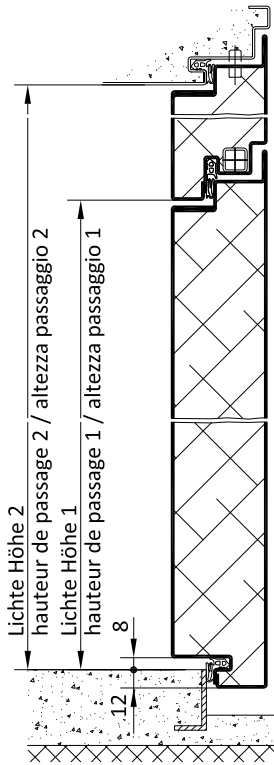
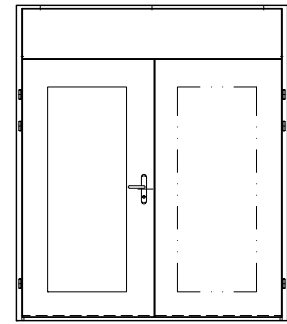
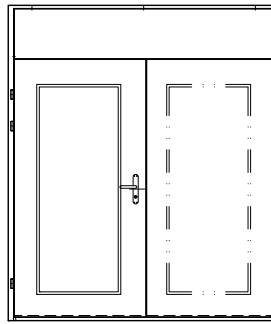
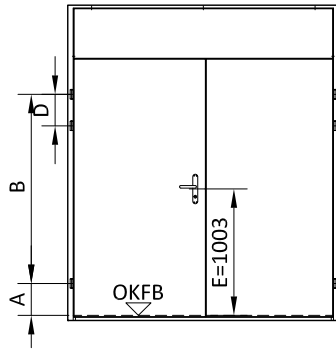
Drückergarnitur: Edelstahldrückergarnitur mit Langschild. Andere Beschläge auf Anfrage.

Optionen

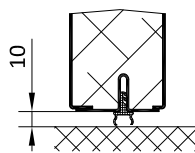
- Türschliesser aufgesetzt oder integriert
- Turnhallendrucker/Muschelgriff
- Vorbereitungen zum Einbau von Magnet-, Drücker- und Riegelkontakt
- Verdeckter Kabelübergang
- Elektrotüröffner, Spion
- Sonderausführungen auf Anfrage

Technische Daten

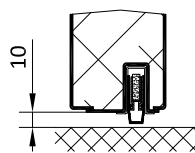
Schallschutz: Türblatt $R_w = 40$ dB
Türblatt Dicke: 63 mm
Gewicht: Türflügel ca. 35 kg/m^2



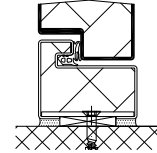
Schwellen-Varianten / Variantes des seuils / Varianti soglie



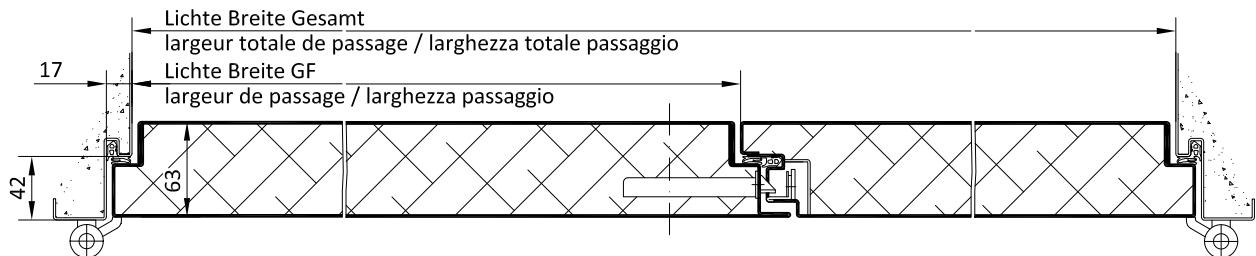
Schleifdichtung
joint à frottement
guarnizione di gomma inferiore



Absenkdichtung
seuil escamotable
soglia automatica a pavimento



Rahmen umlaufend
cadre sur les 4 côtés
telaio su 4 lati



A196 / A197

A196 GF DIN rechts / DIN droite / DIN destra
A197 GF DIN links / DIN gauche / DIN sinistra

Masstab

1:5

Version:

S. Aerne

01.09.2016

ELKUCH EISENRING AG
Unterdorfstrasse 26
CH-9243 Jonschwil



ELKUCH EISENRING

M02.04.04