

Abdichtungssystem unter Fremdbelag

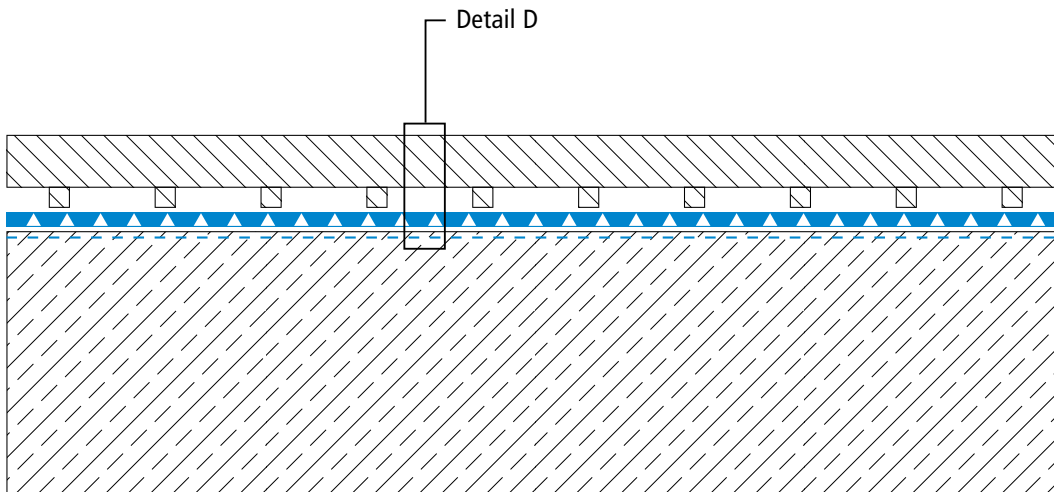
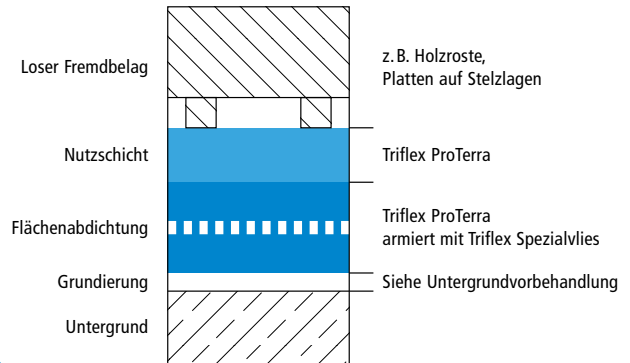
# Triflex BWS



## Systemzeichnungen

Fläche „Fremdbelag lose“

Systemaufbau – Detail D



Zeichnung Nr.: BWS-2210

Höhenversätze bei Vliesüberlappungen sind überzeichnet dargestellt.

Die konstruktive Detailausführung ist vom Fremdbelag abhängig.

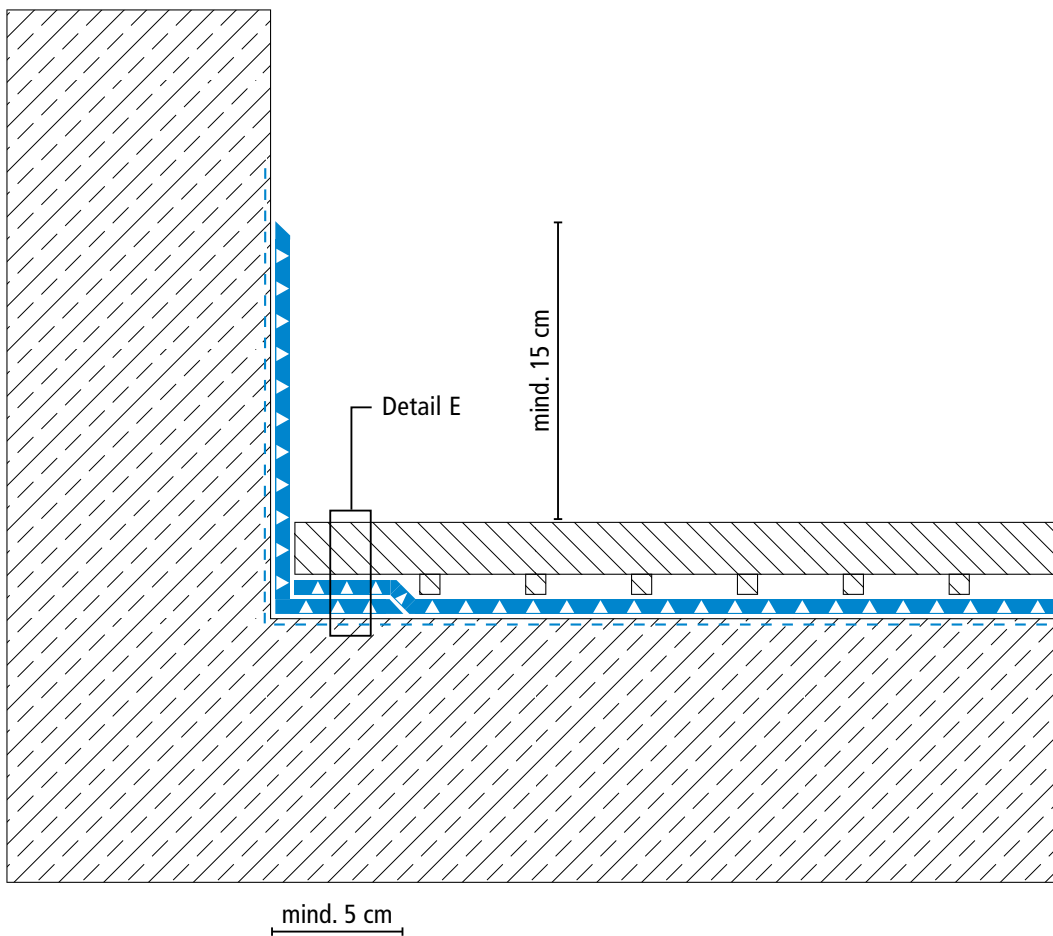
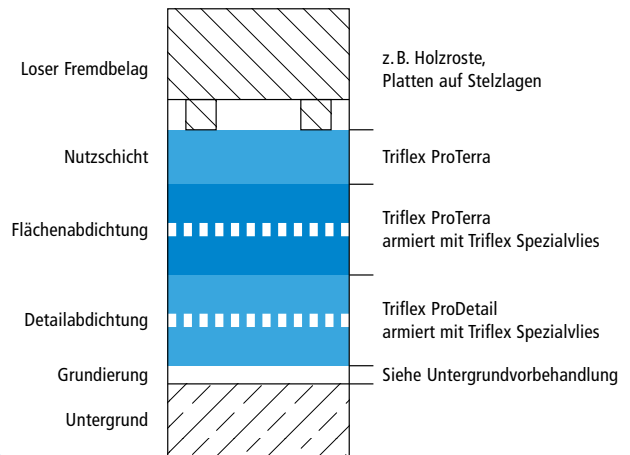
Abdichtungssystem unter Fremdbelag

# Triflex BWS

## Systemzeichnungen

Wandanschluss „Fremdbelag lose“

### Systemaufbau – Detail E



Zeichnung Nr.: BWS-2211

Höhenversätze bei Vliesüberlappungen sind überzeichnet dargestellt.

Die konstruktive Detailausführung ist vom Fremdbelag abhängig.

Abdichtungssystem unter Fremdbelag

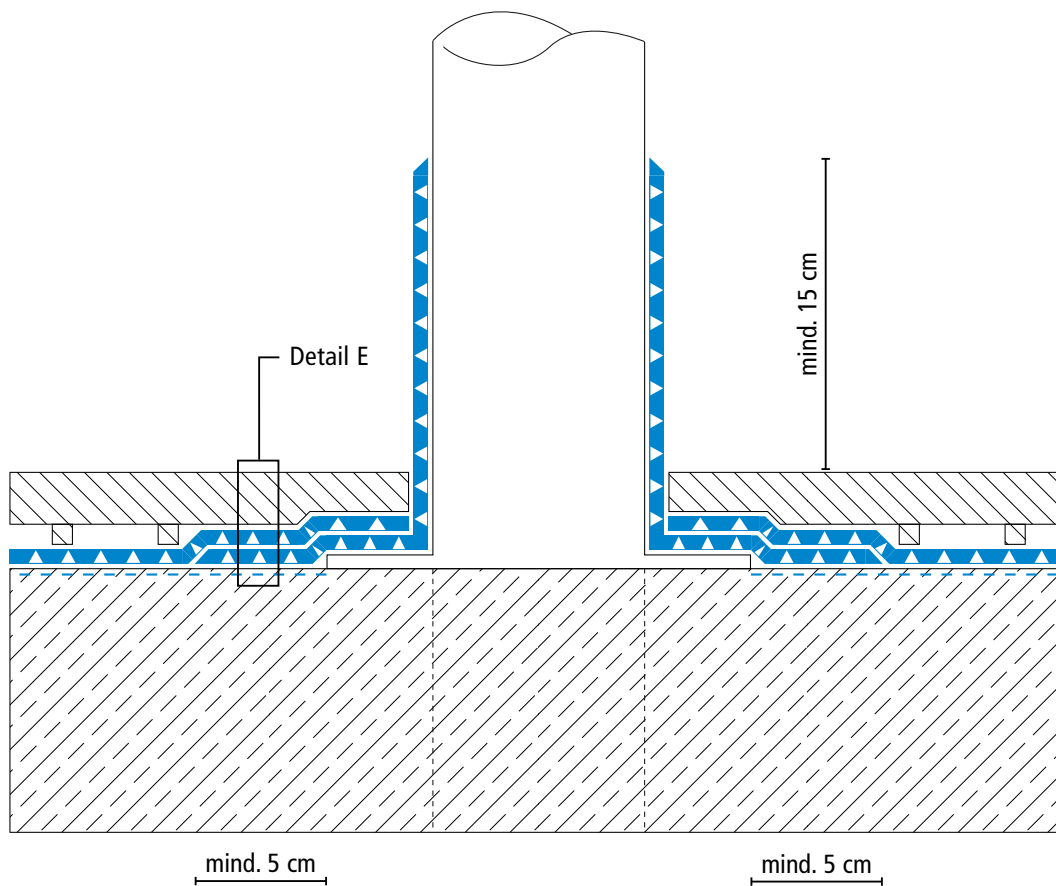
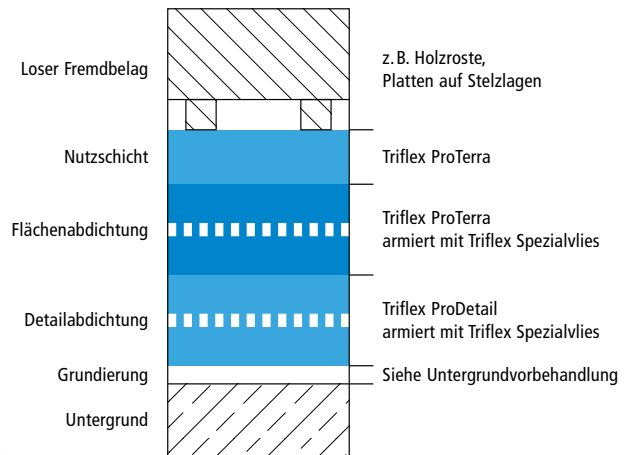
# Triflex BWS



## Systemzeichnungen

Stützenanschluss / Durchdringung „Fremdbelag lose“

Systemaufbau – Detail E



Zeichnung Nr.: BWS-2212

Höhenversätze bei Vliesüberlappungen sind überzeichnet dargestellt.

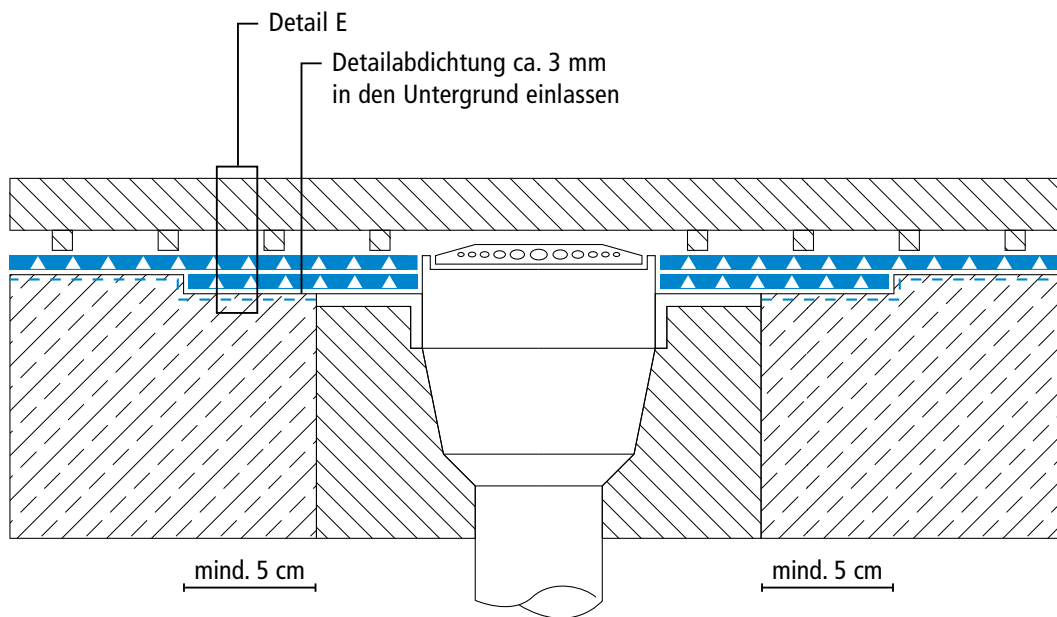
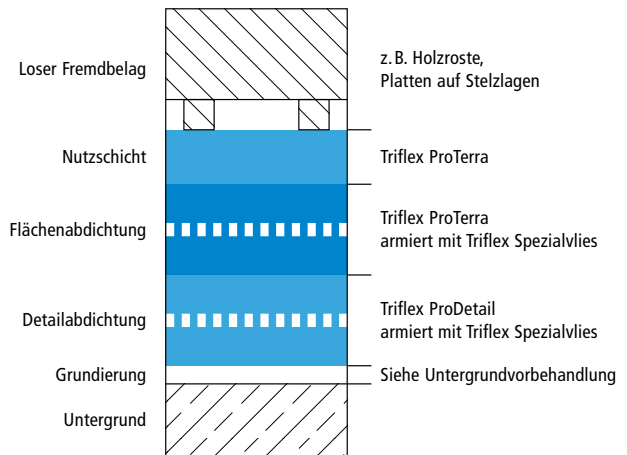
Die konstruktive Detailausführung ist vom Fremdbelag abhängig.



## Systemzeichnungen

### Gully „Fremdbelag lose“

#### Systemaufbau – Detail E



Abdichtungssystem unter Fremdbelag

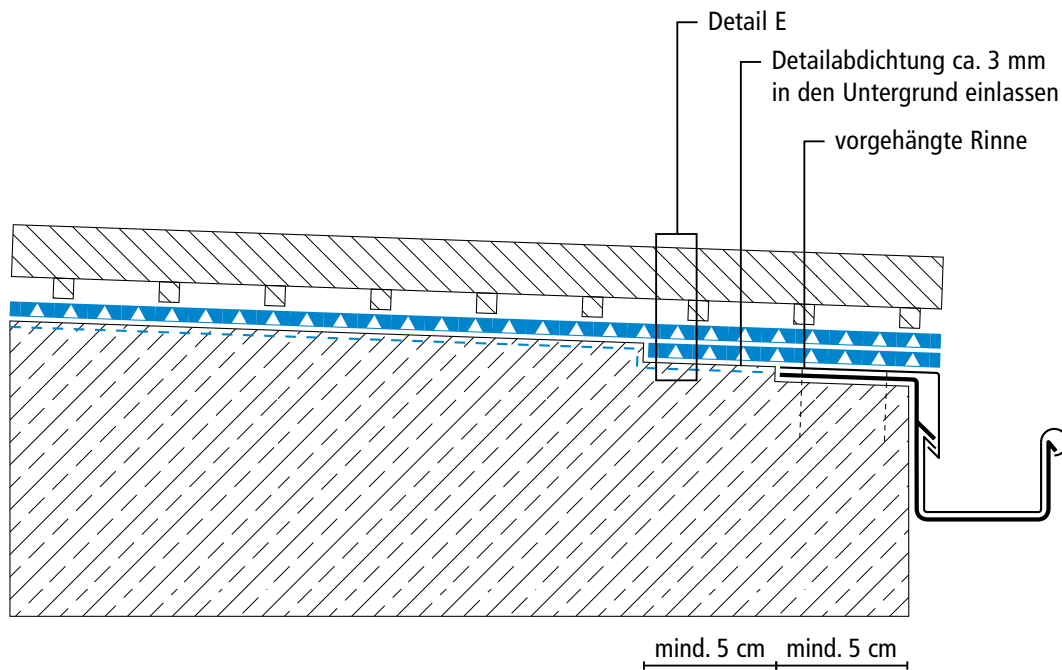
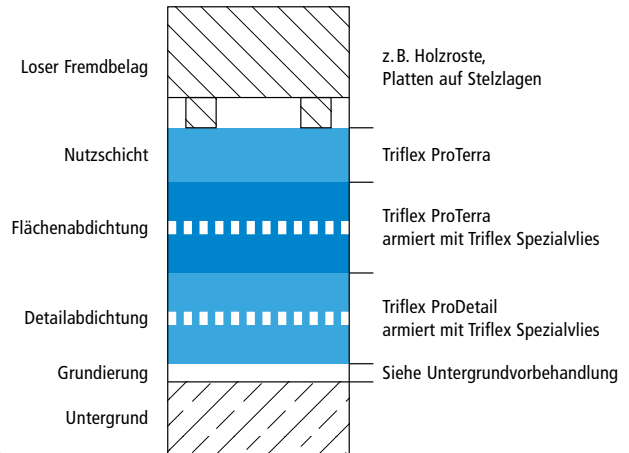
# Triflex BWS



## Systemzeichnungen

Stirnkante mit vorgehängter Rinne „Fremdbelag lose“

Systemaufbau – Detail E



Zeichnung Nr.: BWS-2214

Höhenversätze bei Vliesüberlappungen sind überzeichnet dargestellt.

Die konstruktive Detailausführung ist vom Fremdbelag abhängig.

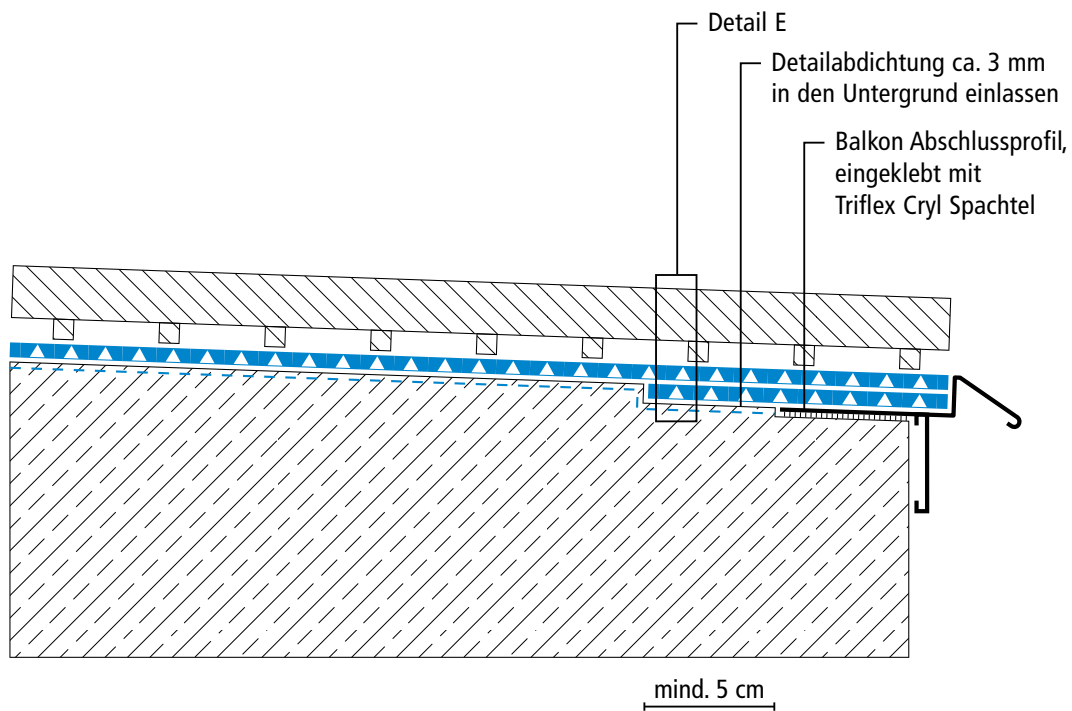
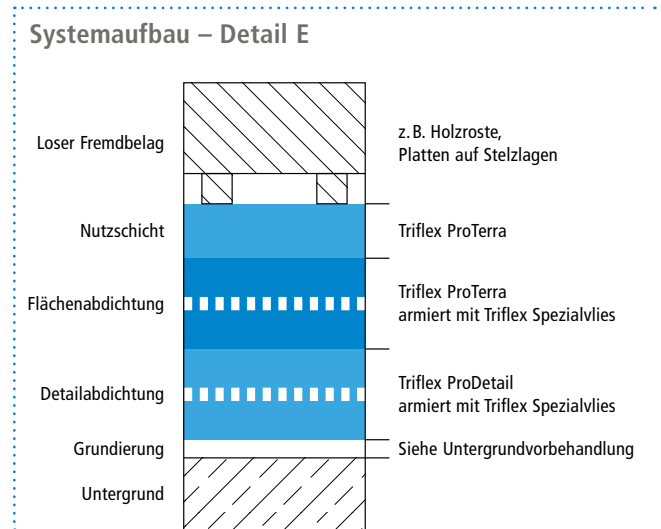
Abdichtungssystem unter Fremdbelag

# Triflex BWS



## Systemzeichnungen

Stirnkante mit Abschlussprofil „Fremdbelag lose“



Zeichnung Nr.: BWS-2215

Höhenversätze bei Vliesüberlappungen sind überzeichnet dargestellt.

Die konstruktive Detailausführung ist vom Fremdbelag abhängig.

Abdichtungssystem unter Fremdbelag

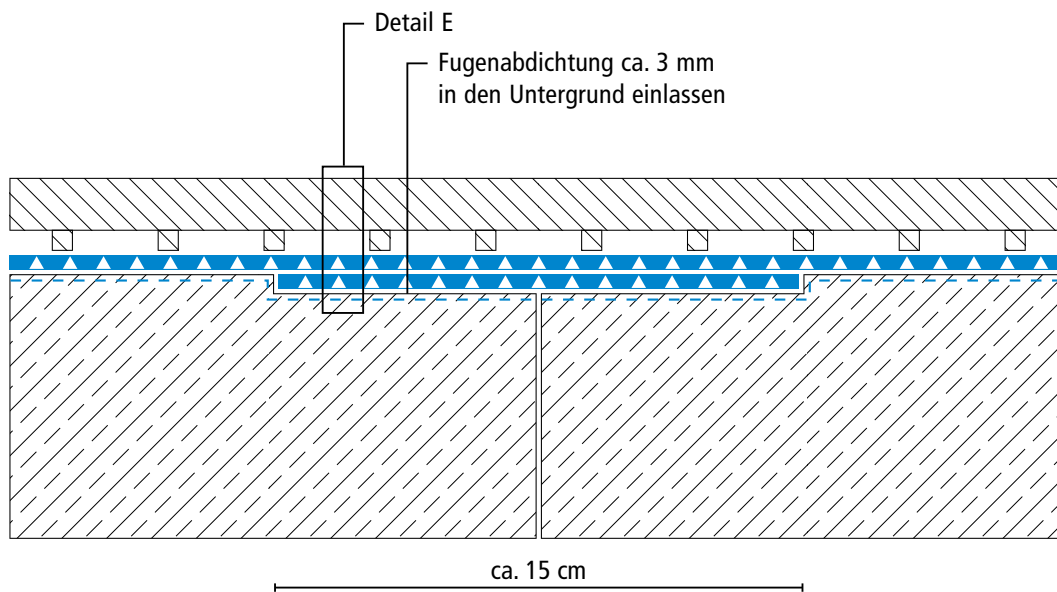
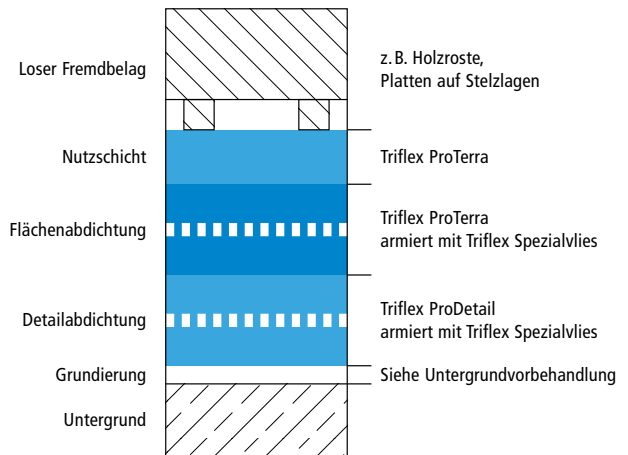
# Triflex BWS



## Systemzeichnungen

Arbeitsfuge „Fremdbelag lose“

Systemaufbau – Detail E



Zeichnung Nr.: BWS-2216

Höhenversätze bei Vliesüberlappungen sind überzeichnet dargestellt.

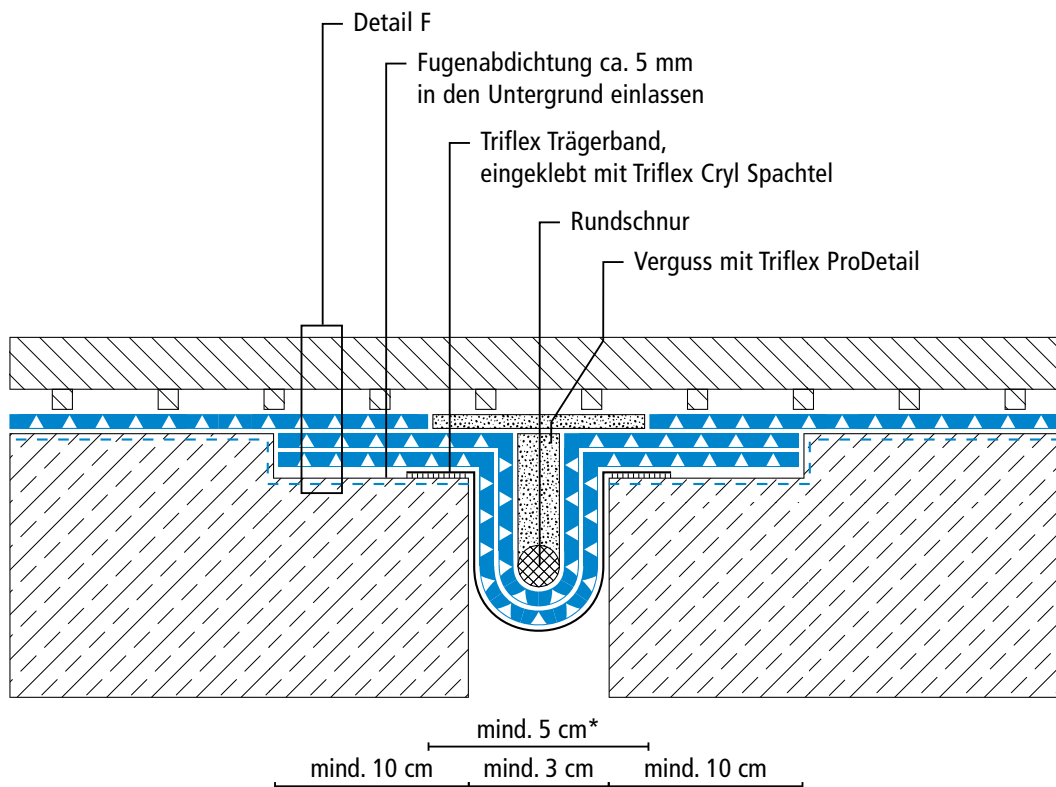
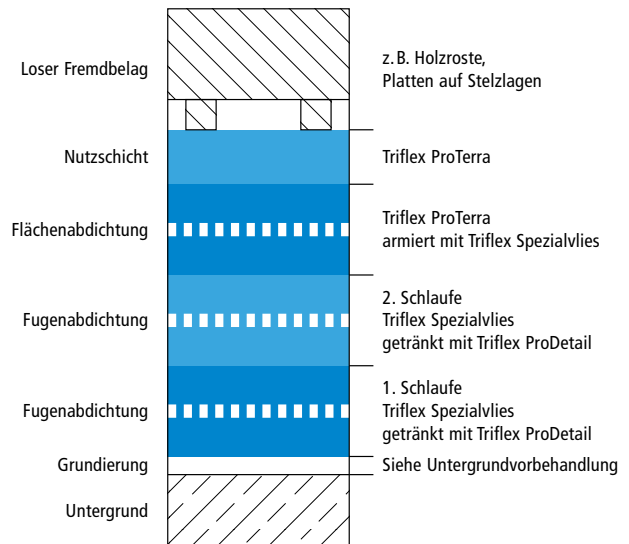
Die konstruktive Detailausführung ist vom Fremdbelag abhängig.



## Systemzeichnungen

Bewegungsfuge Fläche „Fremdbelag lose“

Systemaufbau – Detail F



Zeichnung Nr.: BWS-2217

\* Aussparung der Flächenabdichtung und Nutzschrift (siehe Systembeschreibung)

Höhenversätze bei Vliesüberlappungen sind überzeichnet dargestellt.

Die konstruktive Detailausführung ist vom Fremdbelag abhängig.

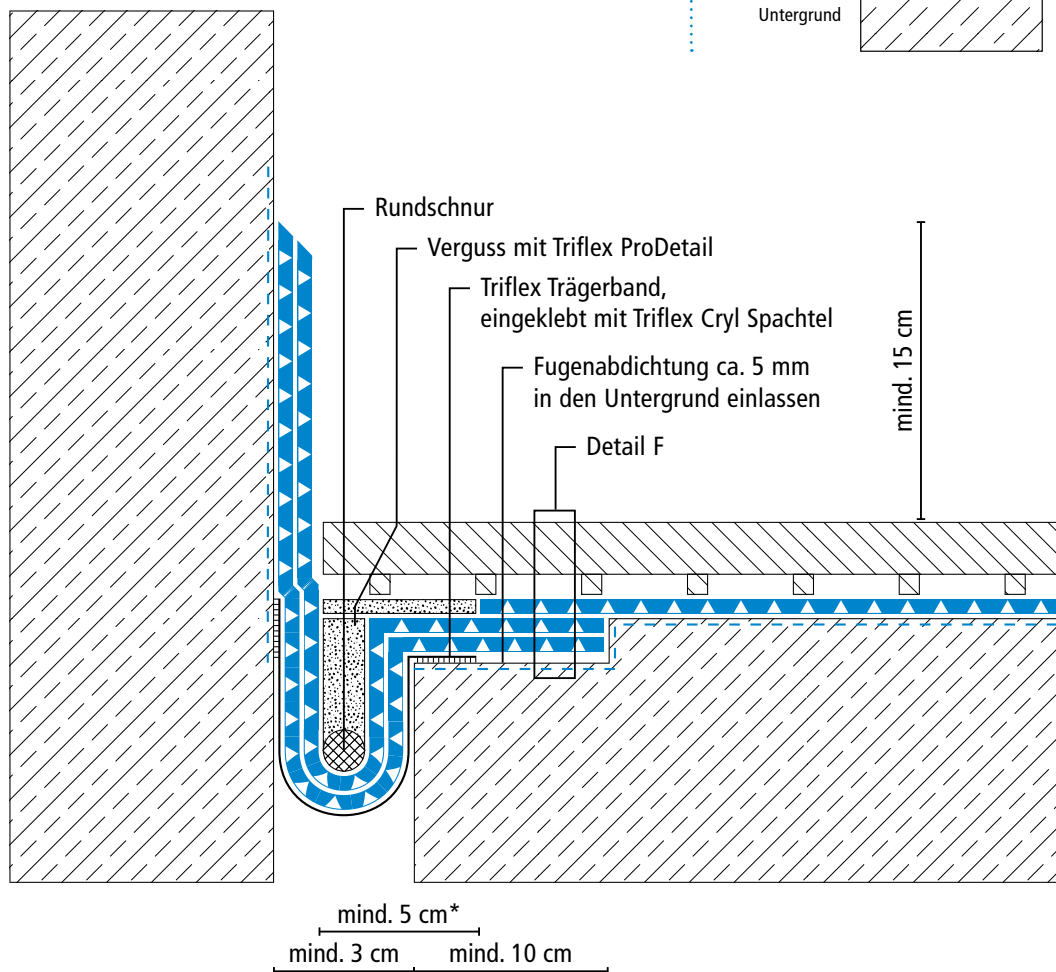
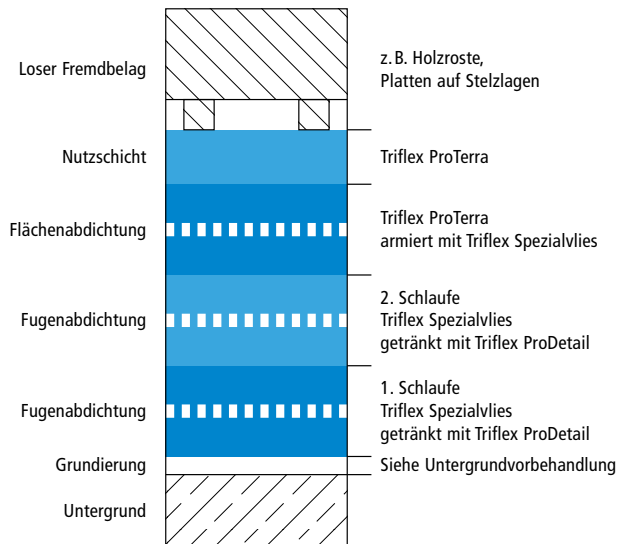




## Systemzeichnungen

Bewegungsfuge Wandanschluss „Fremdbelag lose“

### Systemaufbau – Detail F



Zeichnung Nr.: BWS-2218

\* Ausparung der Flächenabdichtung und Nutzschicht (siehe Systembeschreibung)

Höhenversätze bei Vliesüberlappungen sind überzeichnet dargestellt.

Die konstruktive Detailausführung ist vom Fremdbelag abhängig.