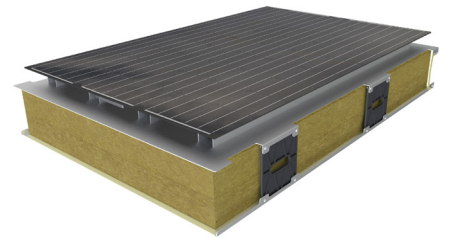


# SERIE PREMIUM TCR 2000

## MEHRLAGIGES ELEMENT MIT HINTERLÜFTETEM PHOTOVOLTAIKSYSTEM ZUR EINDECKUNG VON GENEIGTEN DÄCHERN - FARBE SCHWARZ.

Das TCR 2000 Element bietet zwei wasserdichte Schichten, um eine perfekte und nachhaltige Wasserdichtigkeit zu gewährleisten. TCR steht für TRlactive Core Roof und bedeutet dreifache Kernwirkung für Dächer: Wasserdichtigkeit, Wärmedämmung und Stromproduktion. Geeignet für Schrägdächer ab 6 bis 60 Grad Neigung. Das Element besteht aus zwei Metallplatten, zwischen denen wird eine Dämmung aus Steinwolle in verschiedenen Dicken gelegt; auf der oberen Platte ist ein Photovoltaik-Modul aus monokristallinem Silizium einheitlicher schwarzer Farbe fixiert, das bei Bedarf ausgehängt werden und ersetzt werden kann [optional].

Um die Abdeckung vervollständigen, enthält die Serie inaktive Elemente (blind) von gleicher Größe und Dummy nach Maß hergestellt.



**Triactive<sup>®</sup> Core Technology**

### TECHNISCHE DATEN:

Dicke der Steinwolle = 100 und 200 mm [90 Kg/m<sup>3</sup>] - andere Dicken nach Anfrage

Maximale Druckbelastung = 10'000 Pa [ca. 1'000 kg/m<sup>2</sup>]

Maximale Zugbelastung = 2'400 Pa [etwa 240 kg/m<sup>2</sup>]

Hagelfestigkeit = Durchmesser 30 mm; Geschwindigkeit 86 km/h

Stärke des Photovoltaik-Moduls [Glas-Glas] = 6 mm



Zertifiziert nach IEC 61215: 2005, IEC 61730-1: 2013 / EN 61730-1 / A2: 2013 und IEC 61730-2: 2012 / EN 61730-2 / A1: 2012  
Designergy SA behält sich vor, Änderungen bei technischen Produktangaben anzubringen, wobei die selbe erwartete Leistung bzw. Eigenschaften gewährleistet werden.

**ELEMENTE TCR 2000 36 ZELLEN**

| Code                 | Leistung | Abmessungen      | KG/m <sup>2</sup> | W/m <sup>2</sup> K |
|----------------------|----------|------------------|-------------------|--------------------|
| TCR 2036 S BLK 100   | 150 Wp   | 1068x1055x170 cm | 37                | 0.40               |
| TCR 2036 S BLK 200   | 150 Wp   | 1068x1055x270 cm | 47                | 0.17               |
| TCR 2036 S BLK 100 X | 150 Wp   | 1068x1055x170 cm | 39                | 0.40               |
| TCR 2036 S BLK 200 X | 150 Wp   | 1068x1055x270 cm | 49                | 0.17               |

**ELEMENTE TCR 2000 54 ZELLEN**

| Code                 | Leistung | Abmessungen      | KG/m <sup>2</sup> | W/m <sup>2</sup> K |
|----------------------|----------|------------------|-------------------|--------------------|
| TCR 2054 S BLK 100   | 240 Wp   | 1542x1055x170 cm | 36                | 0.38               |
| TCR 2054 S BLK 200   | 240 Wp   | 1542x1055x270 cm | 45                | 0.17               |
| TCR 2054 S BLK 100 X | 240 Wp   | 1542x1055x170 cm | 39                | 0.38               |
| TCR 2054 S BLK 200 X | 240 Wp   | 1542x1055x270 cm | 48                | 0.17               |

**ELEMENTE TCR 2000 DUMMY**

| Code             | Abmessungen | KG/m <sup>2</sup> | W/m <sup>2</sup> K |
|------------------|-------------|-------------------|--------------------|
| DUM 2036 BLK 100 | nach Maß    | 23                | 0.40               |
| DUM 2036 BLK 200 | nach Maß    | 32                | 0.17               |

**ELEMENTE TCR 2000 BLIND**

| Code             | Abmessungen       | KG/m <sup>2</sup> | W/m <sup>2</sup> K |
|------------------|-------------------|-------------------|--------------------|
| BLI 2036 BLK 100 | 1055x1068x170 cm  | 33.73             | 0.40               |
| BLI 2036 BLK 200 | 1055x1068x270 cm  | 42.60             | 0.17               |
| BLI 2054 BLK 100 | 1055x1542 x170 cm |                   | 0.38               |
| BLI 2054 BLK 200 | 1055x1542x270 cm  | 42.41             | 0.17               |

X= auswechselbar Photovoltaik-Modul