

L
I
G
H
T

CROSILUX[®]

W
A
Y
S

KOHLER
Edelstahl > www.kohler.ch

CROSILUX®

LIGHT WAYS

Licht wird als kreatives Element genutzt, es wird mit Metall und Glas verbunden, um neue Wege zu gehen. Es setzt neue Impulse und inspiriert die Architektur. Eine Architektur die dank der Transparenz des Glases und den Einsatzmöglichkeiten moderner LED-Systeme immer leichter und nachhaltiger wird. Das ist die Philosophie und Leidenschaft der Croso-Gruppe. Eine Leidenschaft, die wir teilen möchten, um Ihre Projekte in einem neuen Licht erscheinen zu lassen. In dieser Broschüre stellen wir Ihnen Crosilux®-Systemlösungen für Handläufe und Geländer vor, welche von dieser Philosophie inspiriert wurden. Wir zeigen Ihnen entsprechende Beispiele.



ES WERDE LICHT

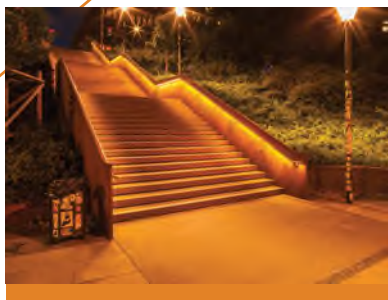
KOHLER & CROSO

Die Beziehung zwischen der HANS KOHLER AG und CROSO International ist mehr als eine Zusammenarbeit – es ist eine langjährige Partnerschaft! Wir sind Spezialisten für die Kombination von INOX und LED-Technologie.

www.kohler.ch

www.croso-international.de

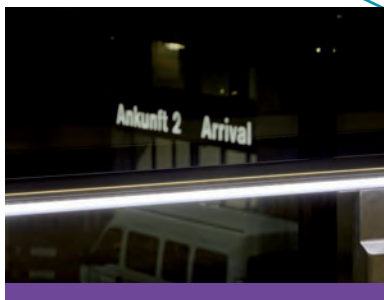
Auf Anfrage stellen wir Ihnen gerne weitere Informationen, technische Kataloge, CAD-Zeichnungen sowie Montagehilfen, Statiken und Zertifikate für verschiedene Crosilux®-Produkte zur Verfügung.



/ LIGHT INSPIRES

S. 4-9

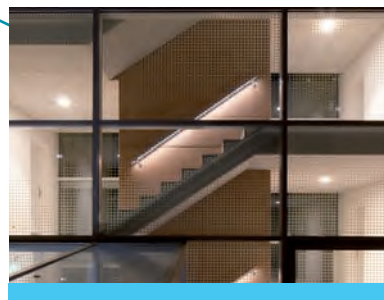
PROJEKT
DAVIDTREPPE
 ARCHITEKTURBÜRO
BREIMANN & BRUUN
 LANDSCHAFTSARCHITEKTEN
 ORT
HAMBURG



/ LIGHT INFORMS

S. 10-13

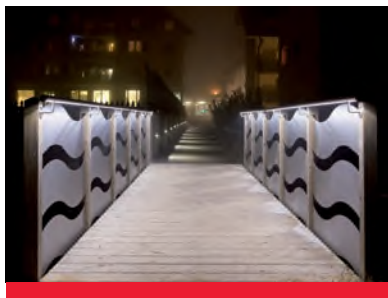
PROJEKT
FLUGHAFEN ZÜRICH
 ARCHITEKTURBÜRO
PLANERGEMEINSCHAFT
TERMINAL 2
 ORT
ZÜRICH-KLOTEN



/ LIGHT DESIGNS

S. 14-17

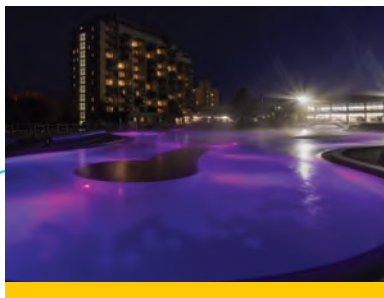
PROJEKT
MFH SCHWANDELSTRASSE
 ARCHITEKTURBÜRO
GIANESI + HOFMANN AG
 ORT
THALWIL



/ LIGHT ALIGNS

S. 18-21

PROJEKT
BRÜCKE
 ARCHITEKTURBÜRO
SERVICE TECHNIQUE DE
LA COMMUNE DE LUCENS
 ORT
LUCENS (VD)



/ LIGHT ACCOMMODATES

S. 22-27

PROJEKT
THERME VON JOHANNESBAD
 ARCHITEKTURBÜRO
LUEHRS UND MEISENBERGER
 ORT
BAD FÜSSING



/ LIGHT SAVES

S. 28-33

PROJEKT
SENIORENHEIM EHPAD
FONDATION COGNACQ-JAY
 ARCHITEKTURBÜRO
ATÉLIER JEAN NOUVEL
 ORT
PARIS, RUEIL MALMAISON



/ LIGHT GUIDES

S. 34-39

PROJEKT
ERWEITERUNG OUTLET
 ARCHITEKTURBÜRO
KOEBER LANDSCHAFTS-
ARCHITEKTUR
 ORT
METZINGEN



/ LIGHT VARIES

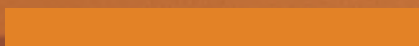
S. 40-41

WEITERE PROJEKTE

PROJEKT
Davidtreppe

ARCHITEKTURBÜRO
Breimann & Bruun Landschaftsarchitekten

ORT
Hamburg / Deutschland



LIGHT INSPIRES

EMOTION
/
BEAUTY
\
INNOVATION

EMOTION / ELEGANZ \ INNOVATION

LICHT ALS QUELLE DER **INSPIRATION**

Licht ist eine unerschöpfliche Inspirationsquelle. Architekten und Lichtdesigner nutzen Licht für ihre Pläne und Ideen, um einzigartige Eindrücke zu schaffen. Inspiriert von der rasanten Entwicklung der LED-Beleuchtung, sind in der Architektur viele neue Möglichkeiten und Anwendungen mit künstlichem Licht entstanden. Diese haben auch zur Erweiterung des Croso-Produktsortimentes beigetragen. Crosilux®, eine innovative Linie bestehend aus Handläufen, Geländern, Hinweisschildern und Brüstungen mit integrierter LED-Beleuchtung und höchsten Qualitätsansprüchen.

IN ZUSAMMENARBEIT MIT **OSRAM**

Crosilux® ist aus der Zusammenführung von Design und Funktionalität der Crosinox®-Edelstahlprofile und der innovativen OSRAM-LED-Technologie entstanden.

Die LED-Technologie von OSRAM garantiert eine extrem hohe Leistung in Bezug auf die Lichtausbeute. Dank ihrer einzigartigen Eigenschaften ist diese Technologie besonders für den Einbau in Handlauf- und Geländersysteme in jeder Grösse geeignet. Crosilux® und die vielen Einsatzmöglichkeiten geben dabei mehr als nur Funktionalität und Sicherheit. Sie versehen Architektur mit zusätzlicher Eleganz und Emotionen.

EIGENSCHAFTEN UND VORTEILE DER **LED**-BELEUCHTUNG

- / Energetische Leistungsfähigkeit
- \ Minimale Wartung
- / Zuverlässigkeit und Langlebigkeit
- \ Hohe Schaltfestigkeit
- / Vielseitige Anwendungsmöglichkeiten
- \ Umfangreiche Palette an Lichtfarben
- / Unterschiedliche Abstufungen der Farbe Weiss (warm und kalt)
- \ Individuelle Ausrichtung des Lichtkegels
- / Keine UV- oder IR-Strahlung
- \ Regulierung der Effekte, der Farben und der Intensität

/ CASE

PROJEKT
DAVIDTREPPE
ARCHITEKTURBÜRO
BREIMANN & BRUUN
LANDSCHAFTSARCHITEKTEN
ORT
HAMBURG

Die Davidtreppe befindet sich im Hamburger Stadtviertel St. Pauli. Sie ist eine der vielen Treppen, welche den Hamburger Hafen mit der Stadt verbinden. 2010 wurde die Davidtreppe von den Landschaftsarchitekten Breimann & Bruun erneuert. Inspiriert wurden sie dabei von den riesigen Containerschiffen und deren Ladungen, welche jeden Tag die Hansestadt anfahren und verlassen. Entsprechend basiert das Gestaltungskonzept der Treppe auf oberflächenkorridierten Trägerelementen in Kombination mit Crosilux®-Handläufen aus Edelstahl mit integrierter LED-Technik, um einen starken Kontrast zu bilden. Gleich nach Fertigstellung des Projektes wurde die Davidtreppe mit Graffiti bemalt. Dadurch unterstreicht sie jetzt zusätzlich die charakteristische Hafenatmosphäre, welche das Architektenstudio Breimann & Bruun zum Ausdruck bringen wollte.





SPEZIFIKATIONEN

Handlauf

CL5000000, individualisierte Lösung
Durchmesser 48,3 mm, V4A (AISI 316)

System Crosilux®

Abdeckprofil mit transparentem Kunststoff
Verbindungsstück biegsam 0–45°
CN1400300, V4A (AISI 316)

Anschluss

verstellbare Gelenkstücke, Adapter,
Nutrahr zu Rundrohr

Handlaufhalterung

Stahl COR-TEN vom Projektanten realisiert
Verbindung mit Verbindungsplatten von Crosilux®

Komponenten

LED Crosilux® 3,2 W/m, 12 V warmweiss

Ankunft 2

Ar

PROJEKT

Aufwertung Terminal 2, Flughafen Zürich

ARCHITEKTURBÜRO

Planergemeinschaft Terminal 2

ORT

Zürich-Kloten / Schweiz



rival

LIGHT INFORMS

SAFETY

/

SUSTAINABILITY

\

HYGIENE

SICHERHEIT / NACHHALTIGKEIT \ HYGIENE

/ CASE

PROJEKT
FLUGHAFEN ZÜRICH
ARCHITEKTURBÜRO
PLANERGEMEINSCHAFT
TERMINAL 2
ORT
ZÜRICH-KLOTEN

Die verschiedenen Gebäude und Parkdecks sowie die Shoppingmall des Flughafens Zürich in Kloten sind durch Passerellen mit der Ankunfts- und Abflughalle verbunden. Diese Durchgänge sind Nadelöhre und müssen den Hauptstrom der Reisenden dieses international bedeutenden Verkehrsknotenpunktes bewältigen. Die Aufgabe im Projekt bestand darin, die Infrastruktur und die Gebäude vor Beschädigungen durch Gepäckwagen zu schützen und den Durchgang so deutlich zu kennzeichnen, dass sich die Passagiere sicher und mit einem guten Gefühl an ihren Bestimmungsort fortbewegen können.

Mit dem Crosilux®-LED-Handlaufsystem ist es äusserst gut und dabei unaufdringlich gelungen, diese Verbindung zu schaffen. Die Reisenden folgen der Licht-Wegweisung ohne zu zögern in zielgerichteten Schritten.



SYSTEMLÖSUNGEN

Crosilux® kombiniert Elemente aus Edelstahl, Glas und Holz mit innovativer LED-Technologie. Dank vorgefertigter modularer Elemente ist das System ausgesprochen leicht zu installieren. Die Handläufe und Brüstungen von Crosilux® sind vielseitig einsetzbar – sie können als Funktions-, Akzent- oder Wegbeleuchtung dienen.

Licht führt die Menschen und verbindet sie über Wege. In und an Handläufen beispielsweise zeigt Licht ganz klar auf, wohin diese Wege führen, und lässt ein Sichverlaufen gar nicht erst zu. Das sanfte, helle Licht ersetzt elegant einen Schilderwald, der oft mehr verwirrt, als dass er einen auf dem direktesten Weg ans Ziel führen würde. Zehntausende von Menschen werden tagtäglich mit Licht in Gebäuden von A nach B geleitet. Edelstahl und Glas in Kombination mit OSRAM LED-Lichterketten hat nicht nur eine bestechend schöne ästhetische Wirkung, sondern spart Energie, ist hygienisch und leicht zu reinigen.

SPEZIFIKATIONEN

Handlaufsysteme

Spezialanfertigung mit Edelstahl-Nutrohr CN1100483, Durchmesser 48,3 mm, V4A (AISI 316) mit semi-matter Abdeckung

Komponenten

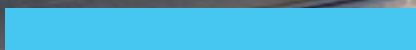
LED-Linie OSRAM LFO6A-P Advanced, Lichtfarbe 7000K, 5 W/m, 24 V



PROJEKT
MFH Schwandelstrasse

ARCHITEKTURBÜRO
Gianesi + Hofmann AG

ORT
Thalwil / Schweiz



LIGHT DESIGNS

AESTHETICS

SAFETY

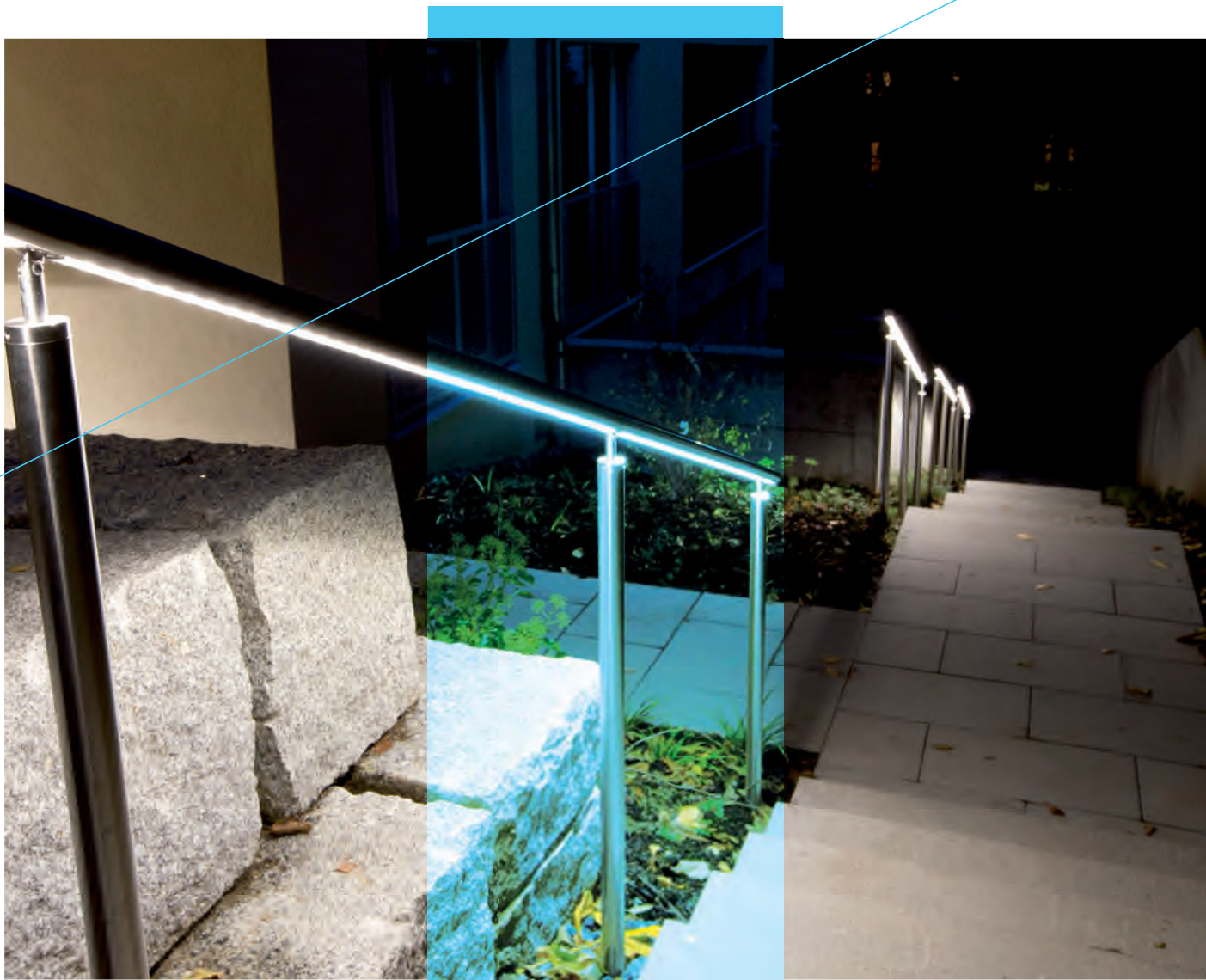
ATMOSPHERE

ÄSTHETIK / SICHERHEIT \ ATMOSPHÄRE

/ CASE

PROJEKT
MFH SCHWANDELSTRASSE
ARCHITEKTURBÜRO
GIANESI + HOFMANN AG
ORT
THALWIL

In dieser am Zürichsee am Hang gelegenen Überbauung war die Vorgabe, an bestimmten Stellen Licht zu schaffen und dabei unnötige Lichtstreuung zu vermeiden. Ausserdem wollte der Bauherr und Architekt das Design der Überbauung nicht durch Laternenmasten beeinträchtigen, suchte aber dennoch nach einer hellen, effizienten Beleuchtung, die für Sicherheit und Führung sorgt. Mittels CROSO-Geländern mit LED-Beleuchtung konnten die Wünsche exakt umgesetzt werden. Alle wichtigen Aussentreppenstufen wurden mit diesem System ausgerüstet. Auch das Treppenhaus wurde mit stromsparenden Crosilux®-Handläufen ausgestattet, was auch im Innern der Gebäude zu einer einmaligen Atmosphäre führt.



PRODUKTE UND LÖSUNGEN NACH MASS

Licht wurde in den letzten Jahren neben seinen rein funktionalen Aufgaben immer mehr bewusst als Gestaltungselement eingesetzt. Es vermittelt Sicherheit, vermag eine komplett neue Atmosphäre zu erzeugen und verändert ganze Räume und Plätze sowie deren unmittelbare Umgebung. Wo immer Beleuchtung Anwendung findet: Sie soll möglichst stromsparend, vandalensicher, wartungsarm und einfach zu installieren sein. Dank der vorgefertigten Systembauteile von Crosilux® ist eine zuverlässige und effektive Montage möglich. Zudem bestehen in der Planungsphase bereits sehr viele kreative Freiheiten.

SPEZIFIKATIONEN

Handlaufsysteme

Edelstahl-Nutrohr CN1100424
Durchmesser 42,4 mm, V4A (AISI 316)
mit klarer Abdeckung

Handlaufträger

Wandhalter CL5000300, V4A (AISI 316)
Rohrstütze mit Gelenk CL5000325, V4A (AISI 316)

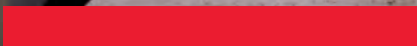
Komponenten

LED OSRAM 4,1 W/m, 24 V warmweiss

PROJEKT
Brücke

ARCHITEKT
Service Technique de la Commune de Lucens

ORT
Lucens (VD) / Schweiz



LIGHT ALIGNS

ADAPTION
/
INTEGRATION
\
NO DISTRACTION

ADAPTION / INTEGRATION \ KLARHEIT

/ CASE

PROJEKT
BRÜCKE
ARCHITEKTURBÜRO
**SERVICE TECHNIQUE
DE LA COMMUNE DE LUCENS**
ORT
LUCENS

Der Gehweg über die Brücke sollte über eine dezente, ins Gesamtbild integrierte Lichtlösung beleuchtet werden. Durch die LED-Handläufe ergab sich eine ganz besondere Stimmung, wobei das Licht daraus für eine vollumfänglich beleuchtete Brücke sorgt. Die vorkonfektionierten Handlaufsysteme waren schnell installiert.

Unauffällige Crosilux®-Handläufe mit maximaler Helligkeit lassen diese einfache Brücke als Kunstwerk im Licht erstrahlen. Die vorkonfektionierten Systeme sind innert Minuten installiert. Die Edelstahl-Handläufe und die gekapselten Lichtquellen werden dank ihrer Robustheit Jahre ohne Schäden überdauern.





SPEZIFIKATIONEN

Handlauf

Edelstahl-Nutrohr CN1100424
Durchmesser 42,4 mm, V4A (AISI 316)
mit matter Abdeckung

Handlaufträger

Wandhalter CL5000300, V4A (AISI 316)

Komponenten

LED OSRAM 4,1 W/m, 24 V warmweiss

PROJEKT

Therme von Johannesbad

ARCHITEKTURBÜRO

Luehrs und Meisenberger

ORT

Bad Füssing / Deutschland



LIGHT ACCOMMODATES

ATMOSPHERE

/

DESIGN

\

FLEXIBLE SOLUTIONS

ATMOSPHÄRE / DESIGN \ FLEXIBLE LÖSUNGEN

LICHT PASST SICH AN

Licht erzeugt die richtige Atmosphäre für jedes Ambiente. Crosilux®-Systeme können markieren oder verbergen, Akzente setzen oder betonen, Flächen farblich vibrieren lassen und Beziehungen zwischen Außen und Innen, dem Boden und der Decke, herstellen. Crosilux® ist ein sehr flexibel einsetzbares Licht-Design-System, welches sich den Gegebenheiten anpassen kann.

WÄRME, LEUCHTKRAFT, KONTRAST

Mit Crosilux® können verblüffende Effekte und eine Vielzahl an Stimmungen erzeugt werden. Rot, Grün, Blau, verschiedene Varianten von warmem und kaltem Weiss: eine Bereicherung von Räumen mit monochromatischer oder multicolor LED-Beleuchtung sowie mit allen möglichen Farbnuancen und Abstufungen der RGB-Farben. Die Lichttechnik, welche sich im Inneren der Crosilux®-Systeme befindet, ermöglicht eine optimale Kontrolle der Netzspannung und reguliert die Lichtintensität. Zusätzlich sind die Abdeckprofile aus Kunststoff mit drei unterschiedlichen Lichtbrechungen erhältlich, um Leuchteffekte in strahlend, soft oder super-soft zu erzeugen.

FINDE DEINEN STIL

Crosilux® bietet für jeden Stil und Designanspruch eine Option: Handlaufprofile in abgerundeter Form, Brüstungen mit Ganzglas für einen modernen Stil, ovale Handlaufprofile für eine bessere Ergonomie, rechteckige Formen für einen mehr industriellen Baustil oder sogar Ausführungen in Naturholz für ökologische Ansprüche. Die montagefertigen Systeme sind in den handelsüblichen Standardmassen verfügbar und bieten ein umfangreiches Zubehörsortiment: Steckverbindungen, Endkappenelemente, Gummidichtungen und Gelenkverbindungen für Ecklösungen.

HANDEL, HOTEL, BÜRO, KRANKENHAUS, WOHNHAUS, SCHIFFFAHRT

Mit Crosilux® wurde eine komplette Linie mit flexiblen Lösungen entwickelt, welche in unterschiedlichsten Innen- und Aussenräumen eingesetzt werden kann.



/ CASE

PROJEKT THERME VON JOHANNESBAD ARCHITEKTURBÜRO LUEHRS UND MEISENBERGER ORT BAD FÜSSING

2008 begann man mit der Renovierung des bekannten Thermenparadieses «Johannesbad». Ein Grossprojekt, welches erst 2014 abgeschlossen wurde. Durch die Renovierung sollte die Struktur noch offener und einladender werden. Das Architekturstudio Luehrs und Meisenberger betonte deshalb in seiner Planung runde Formen, Transparenz und kombinierte rustikale und gleichzeitig moderne Natursteine sowie eine Palette an warmen Farbtönen. Die Handläufe von Crosilux® unterstreichen mit ihrem goldgelben Schein nicht nur das charakteristische Design der Natursteinwände, sondern stellen durch ihre Beleuchtung auch einen wesentlichen Sicherheitsaspekt dar. Gerade für die vielen älteren Gäste des Johannesbades ist dies von grosser Bedeutung.

SPEZIFIKATIONEN

Handlaufsysteme

Crosilux® CL 5000000

Durchmesser 42,4 mm, V4A (AISI 316)
mit Abdeckprofile in Kunststoff matt

Wandmontage

Personalisierter Handlaufträger

Komponenten

LED OSRAM 4,1 W/m, 24 V, warmweiss



PROJEKT

Seniorenheim EHPAD
Fondation Cognacq-Jay

ARCHITEKTURBÜRO

Atelier Jean Nouvel

ORT

Paris, Rueil Malmaison / Frankreich



LIGHT SAVES

ENERGY & COST EFFICIENCY

/

SUSTAINABILITY

\

QUALITY & SAFETY REGULATIONS

ENERGIE- UND KOSTENEFFIZIENZ / NACHHALTIGKEIT \
QUALITÄT UND SICHERHEIT



LICHT **BEWAHRT** UND BESCHÜTZT

Licht ist lebensnotwendig und untrennbar mit Themen wie Sicherheit, Schutz, Erhaltung und Wohlbefinden verbunden. Die OSRAM LED-Technologie macht es möglich, dass Crosilux®-Systeme ein strahlendes und gleichmässiges Licht abgeben, ohne Verlust und ohne zu blenden. Leuchtkraft und geringer Energieverbrauch ergänzen sich zu einer idealen Lösung, mit der Kosten reduziert werden, ohne auf Wohnqualität verzichten zu müssen.

LEISTUNGSFÄHIGKEIT UND EINSPARUNG

OSRAM LED-Technologie hat eine Lebensdauer von ca. 50'000 Betriebsstunden und erfordert deshalb weniger Wartung als vergleichbare konventionelle Lichtquellen.

Das enorme Einsparungspotential wirkt sich insbesondere bei Grossobjekten wie Flughäfen, Museen, Krankenhäusern, Restaurants, Einkaufszentren, Schiffen und Industrieanlagen positiv aus.

HOHER QUALITÄTSSTANDARD

Crosilux®-Systeme garantieren eine konstant angenehme Betriebstemperatur. Dies ist insbesondere bei der Integration in Edelstahl-Handläufe sehr wichtig. Die speziellen OSRAM-Netzgeräte sind mit reversiblen Schutzmechanismen gegenüber Kurzschluss, Überlastung und Überhitzung ausgestattet.

NACHHALTIGKEIT AUF HÖCHSTEM NIVEAU

Bei der Entwicklung der Crosilux®-Linie war das Thema Nachhaltigkeit Idee und Vision zugleich. Energieeffizienz und die Nachhaltigkeit des Systems leisten einen Beitrag für Mensch und Zukunft.

Crosilux® garantiert:

- / Einfacher Austausch: es ist nicht notwendig, das System zu wechseln
- \ Reduzierung der CO₂-Schadstoffemissionen und des energetischen Verbrauchs um bis zu 90% im Verhältnis zu herkömmlichen Beleuchtungssystemen
- / Stossfestigkeit und hohe Widerstandsfähigkeit

QUALITÄT UND SICHERHEITSNORMEN

Bei der Konstruktion eines Geländers, insbesondere wenn es beleuchtet und mit Glasfeldern ausgestattet ist, steht Sicherheit an erster Stelle. Die Croso-Gruppe verfügt über Testlabors, in denen Materialuntersuchungen, Analysen und Belastungstests vorgenommen werden können. Dies ist eine wichtige Garantie für grösste Sicherheit, Qualität und Zuverlässigkeit. Croso-Produkte werden nach statischen Richtlinien entwickelt und unterliegen einer ständigen Qualitätssicherung.

/ CASE

PROJEKT SENIORENHEIM EHPAD FONDATION COGNACQ-JAY ARCHITEKTURBÜRO ATÉLIER JEAN NOUVEL ORT PARIS, RUEIL MALMAISON

Das Seniorenwohnheim der Stiftung Cognacq-Jay ist in eine spektakuläre architektonische Umgebung eingebettet, zu der ein grosser Park und ein Adelsgebäude aus dem XIX Jahrhundert gehört. Der Architekt Jean Nouvel konzipierte 1999 eine erste Erweiterung des Gebäudes. Dieses wurde 2013 noch einmal um eine Einheit für

Patienten mit Alzheimererkrankung erweitert, ebenfalls nach den Plänen von Jean Nouvel. Die 16 Zimmer dieser Glas- und Stahlstruktur sind alle ebenerdig und rund um einen grünen Innenhof angeordnet. Die gesamte Architektur ist darauf ausgerichtet, den Patienten Vertrauen zu geben, ihre Sinne zu stimulieren und Orientierung

zu bieten, ohne ein eingeschlossenes Gefühl zu vermitteln. Sämtliche Gangbereiche dieses Objektes wurden mit Handläufen von Crosilux® ausgestattet, die mit ihrer auf den Boden gerichteten Lichtabstrahlung eine zusätzliche Orientierungshilfe und Sicherheit darstellen.



SPEZIFIKATIONEN

Handlauf

CL5000000, Durchmesser 42,4 mm, V4A (AISI 316)
Crosilux®-System mit semitransparenten Abdeckprofilen in Kunststoff, personalisierte Lösung mit Wandmontage Crosilux®
CN8700420, V4A (AISI 316)

Handlauf

Mit 20° Neigung für eine optimierte Ausleuchtung des Bodens.
Komponenten LED OSRAM 4,1 W/m, 24 V warmweiss

Handlaufträger

CL5000301, V4A (AISI 316), Standard mit 20° Neigung,
Abdeckungsflansch für beidseitige Montage
CN8000140, V4A (AISI 316).

PROJEKT

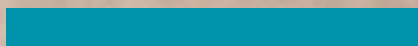
Erweiterung Outlet

ARCHITEKTURBÜRO

Koeber Landschaftsarchitektur

ORT

Metzingen / Deutschland



LIGHT GUIDES

WARRANTY
/
TECHNICAL GUIDANCE
\
SPECS

GARANTIE / TECHNISCHE BERATUNG \ SPEZIFIKATIONEN

LICHT ALS ORIENTIERUNGS- HILFE

LED-Technologie ist das Licht der Zukunft. Homogenität, Leuchtkraft und farbliche Leistung entwickelten sich in den letzten Jahren rasant. Mit den heutigen Systemen werden nicht für möglich gehaltene Wirkungen wie Beleuchtungsintensität oder verblüffende Lichteffekte erzielt. Crosilux® bietet sehr innovative Technologien für Anwendungsbereiche, wie Handläufe und Geländersysteme.



GARANTIE

Die Croso-Gruppe bietet auf Crosilux®-Produkte drei Jahre Garantie, vorausgesetzt dass ausschliesslich Produkte der Marken Crosilux® und OSRAM eingesetzt werden und die vorgegebenen Montageanleitungen eingehalten werden. Die Installation darf ausschliesslich von einem autorisierten Elektrofachmann vorgenommen werden.

Die Systeme sind zur bauseitigen Anschlussverkabelung zum direkten Anschluss an die Schutzkleinspannung vorgerüstet. Die eingesetzten LED-Module und zusätzlichen elektrischen Komponenten sind optimal aufeinander abgestimmt. Die empfohlenen Leitungsquerschnitte und Längen der Sekundärleitungen (12/24 V) sind unbedingt einzuhalten, um Leistungsverluste, Betriebsstörungen und Ausfälle zu vermeiden.

Eigenmächtige Änderungen, Einsatz von Fremdprodukten, sowie eine unsachgemässe Installation erzeugen Spannungsabfälle und wirken sich negativ auf die Haltbarkeit aus. In diesen Fällen gelten weder Gewährleistungs- noch Garantieansprüche.



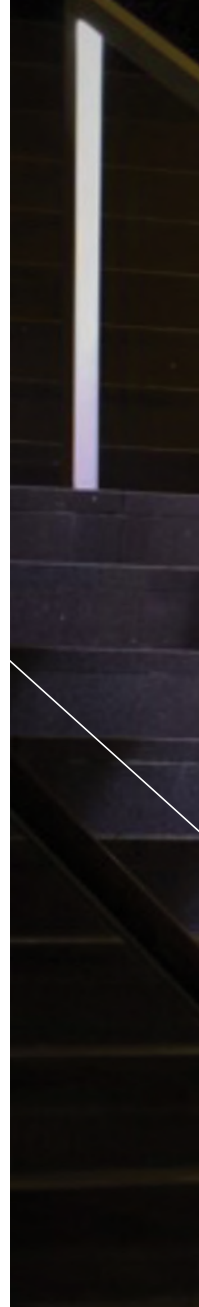
/ CASE

PROJEKT
ERWEITERUNG OUTLET
ARCHITEKTURBÜRO
**KOEBER LANDSCHAFTS-
ARCHITEKTUR**
ORT
METZINGEN

Mit 60 Geschäften, den renommiertesten internationalen Mode-Marken und 3,5 Millionen Besuchern im Jahr zählt das Outlet von Metzingen zu den angesagtesten Shopping-adressen in Europa. 2012 wurde das Outlet vergrößert und nach der Planung von Blocher Blocher Partners sechs zusätzliche Flagship Stores errichtet.

Die kubenförmigen Stores stehen frei auf einer offenen Fläche, umgeben von Bambuswald, Springbrunnen und Kiesboden. Diese Fläche wird mit einer Rolltreppe und einer normalen Treppe erschlossen, welche von Koeber Landschaftsarchitektur entworfen wurden.

Um diese Treppe besser in Szene zu setzen, entschieden sich die Designer gegen eine herkömmliche Beleuchtung und setzten dafür die Crosilux®-Handläufe ein. Diese leiten Besucher auf den Platz und laden zum Verweilen ein.





SPEZIFIKATIONEN

Geländer

Viereckige Rohrkonstruktion, Individualanfertigung

Crosilux®-System

Montage auf vorgegebene Konstruktion,
Abdeckprofile aus Kunststoff

Komponenten

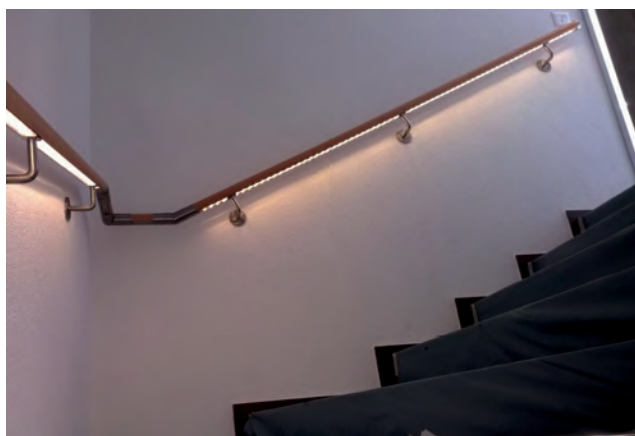
LED Crosilux® 3,2 W/m, 12 V kaltweiss

WEITERE PROJEKTE



/ CASE
PROJEKT **MFH**
ORT **SEEGRÄBEN**

/ CASE
PROJEKT **WOHNSIEDLUNG**
ORT **THALWIL**



/ CASE
PROJEKT **UMBAU BAUERNHAUS**
ORT **DÜBENDORF**

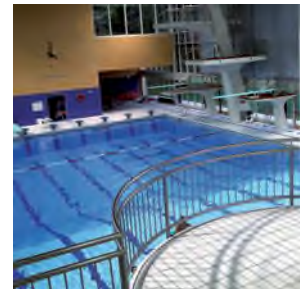


/ CASE
PROJEKT
BAUERNHAUS
ORT
TÖSSTAL



/ CASE
PROJEKT **WOHN- UND GEWERBEHAUS**
ORT **LACHEN**

EDELSTAHL-PRODUKTE FÜR METALLBAU & DESIGN VON DER HANS KOHLER AG



- Rund- und Vierkantrohre, geschliffen oder gebürstet
- Rohrzubehör
- Geländerbauteile und -systeme
- Bleche und Bänder, geschliffen, gefärbt, poliert
- Dekor- und Tränenbleche
- Rund- und Flachstäbe, geschliffen
- Winkel, T- und U-Profile, geschliffen
- Schrauben und Verbindungselemente

Verlangen Sie für INOX-Edelstähle unsere Preis- und Lagerlisten

- Geländerbauteile und -systeme
- Bleche, Band, Stabstahl, Profile
- Rohre und Rohrzubehör
- Schrauben und Verbindungselemente
- Press-System

oder besuchen Sie unsere Blätterkataloge auf www.kohler.ch > Service > Downloadbereich.

KOHLER

HANS KOHLER AG ZÜRICH

HANS KOHLER AG
Edelstähle
Claridenstrasse 20, Postfach
CH-8022 Zürich
Telefon 044 207 11 11
Telefax 044 207 11 10

mail@kohler.ch, www.kohler.ch

Team Metallbau
Telefon 044 207 11 66
Telefax 044 207 11 60

CROSILUX®

KOHLER
Edelstahl ▶ www.kohler.ch