



## Drainagematte mit System



SWISSDRAIN 12/17/27® mm ist eine hochwertige Flächendrainagematte unter Oberbelägen für alle Anwendungen mit variabler Entwässerungsrichtung und mit einem Spezial-Gittergewebe für alle Belagsaufbauten.

### ANWENDUNGSBEREICHE

Für aussen  
 Für Naturstein-, Keramik- und Betonbeläge  
 Für die gebundene wie ungebundene Bauweise  
 Auf Tiefgaragendecken  
 Auf Balkonen und Terrassen  
 Auf Treppen  
 Für Mauerwerk

### PRODUKT-EIGENSCHAFTEN

Einfache, rationelle und sichere Verlegung  
 Sichere variable Entwässerungsrichtung  
 Hohe Druckfestigkeit  
 Für begangene und befahrene Flächen  
 Kein Einsinken in Bitumenbahnen  
 Verbessert den Trittschall von Belagskonstruktionen  
 Entkoppelt den Belagsaufbau vom Untergrund  
 Gilt nach SIA 271 (Wegleitung Gebäudehülle Schweiz) als Schutzschicht auf Abdichtungen

### TECHNISCHE DATEN

Material Noppenfolie: Polystyrol gelocht  
 Material Gittergewebe: Glasarmierungsgewebe  
 Material Filtervlies: Polypropylen diffusionsoffen  
 Noppenhöhe: 12,17,27 mm

#### Rollenware:

SWISSDRAIN 12 mm		Kg Angaben
Rolle 1.20 m x 32 m	38.40 m <sup>2</sup>	12 mm = 44 kg / 1.145 kg/m <sup>2</sup>
SWISSDRAIN 17 mm		Kg Angaben
Rolle 1.20 m x 30 m	36.00 m <sup>2</sup>	17 mm = 42 kg / 1.165 kg/m <sup>2</sup>
SWISSDRAIN 27 mm		Kg Angaben
Rolle 1.20 m x 20 m	24.00 m <sup>2</sup>	27 mm = 35 kg / 1.520 kg/m <sup>2</sup>

### DRUCKFESTIGKEITEN

SWISSDRAIN 12 mm	Max. Flächenlast (kN/m <sup>2</sup> )	566,9
SWISSDRAIN 17 mm	Max. Flächenlast (kN/m <sup>2</sup> )	448,3
SWISSDRAIN 27 mm	Max. Flächenlast (kN/m <sup>2</sup> )	466,0

Die Belagsaufbauten nach Belastungsklassen wurden geprüft gemäss SN VSS 640 480a resp. 640 482a. Gerne beraten wir Sie zu Ihrem Systemaufbau objektbezogen.

### TRITTSCHALL-MINDERUNG

Ungebundene Bauweise: 21–23 dB, abhängig vom Verlegematerial  
 Gebundene Bauweise: 16–17 dB, abhängig vom Verlegematerial

## ENTWÄSSERUNGSLEISTUNG

nach DIN EN ISO 12958,  
Ausgabe 2010

Mindestanforderung:  
0.03 l/m.s

Typ	Druck	Einheit	1.0%	1.5%	CH-VSS Norm		2.5%	3.0%
					Feine Oberfläche	Bruchraue Oberfläche		
12 mm	2 to.	l/m.s	0.38	0.56	0.75		0.76	0.91
12 mm	20 to.	l/m.s	0.30	0.48	0.67		0.69	0.82
17 mm	2 to.	l/m.s	0.46	0.64	0.98		1.00	1.03
17 mm	20 to.	l/m.s	0.37	0.53	0.69		0.71	0.92
27 mm	2 to.	l/m.s	1.91	2.04	2.59		2.75	3.02
27 mm	20 to.	l/m.s	1.61	1.87	2.36		2.41	2.84

## WICHTIGE HINWEISE

Die Konstruktion des Oberbelages hat nach den geltenden Normen des jeweiligen Landes zu erfolgen.

Generell gilt: die untere Entwässerungsebene muss parallel zum fertig erstellten Oberbelag eingebaut werden. Das Mindestgefälle muss eingehalten werden.

Der Einbau von Drainagematten setzt fachliches Können sowie die Einhaltung der Regeln der Baukunst voraus.

## VERARBEITUNG

Wahl der geeigneten Matte:

- Auf abgedichtete Flächen mit einheitlichem Gefälle ohne Wasserlinsen: SWISSDRAIN 12 mm
- Auf abgedichtete Flächen mit einheitlichem Gefälle, jedoch mit wenigen Wasserlinsen im Bereich von Überlappungen der Abdichtung: SWISSDRAIN 17/27 mm.
- Die Höhe der Matte muss mind. 5mm über den Wasserstand ragen.

SWISSDRAIN 12/17/27<sup>®</sup> mm wird auf Rollen geliefert. Der Unterbau muss stabil und tragfähig ausgebildet sein und ein Mindestgefälle von 1,5 % aufweisen. Schutzschichten wie Gummischrotmatten u.ä. sind vor der Verlegung zu entfernen. Die Drainagematte wird mit der Gittergewebeseite nach oben lose verlegt. Beim Anschluss an angrenzende Gebäudeteile ist eine Aussparung von mind. 1 cm einzuhalten. Das 5 cm vorstehende Gittergewebe deckt bei Mattenstössen überlappend ab. Nach dem Verlegen der Drainagematte wird entlang von Fassaden und Betonbrüstungen ein Stellstreifen montiert. Anstelle eines Stellstreifens kann auch die Drainagematte verwendet werden. Das Bettungsmaterial wird direkt auf die Drainagematte eingebracht. Hierbei muss beachtet werden, dass kein Bettungsmaterial hinter oder unter die Flächendrainage gelangen kann. Die Matte ist während den Arbeiten vor Verschmutzung und mechanischer Verletzung zu schützen.

## Rinnen und Roste



### RINNENKÖRPER EDELSTAHL

Art. Nr. ER100  
Materialstärke: 2 mm  
Breite: 93 mm  
Höhe: 100 mm  
Länge: 2000 mm  
Kg/Stk: 11.00



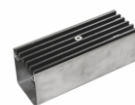
### RINNENKÖRPER EDELSTAHL

Art. Nr. ER50  
Materialstärke: 2 mm  
Breite: 93 mm  
Höhe: 50 mm  
Länge: 2000 mm  
Kg/Stk: 8.00



### EDELSTAHLROSTEINLEGER

Art. Nr. CR2000  
Materialstärke: 2 mm  
Breite: 84 mm  
Höhe: 20 mm  
Länge: 2000 mm  
Kg/Stk: 4,00

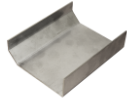


### GUSSROSTEINLEGER

Stabdesign  
Art. Nr. GRM50  
Schwarz, verschraubbar  
Art. Nr. GR050  
nicht verschraubbar  
Breite: 84 mm  
Höhe: 20 mm  
Länge: 500 mm  
Kg/Stk: 3.50



**RINNENVERB. AUSSEN**  
 Art. Nr. RVA100  
 Materialstärke: 2 mm  
 Breite: 98 mm  
 Höhe: 70 mm  
 Länge: 125 mm  
 Kg/Stk.: 0,42



**RINNENVERB. AUSSEN**  
 Art. Nr. RVA50  
 Materialstärke: 2 mm  
 Breite: 98 mm  
 Höhe: 33 mm  
 Länge: 125 mm  
 Kg/Stk.: 0,29



**RINNENENDSTÜCK RECHTS**  
 Art. Nr. RER100  
 Materialstärke: 2 mm  
 Breite: 93 mm  
 Höhe: 100 mm  
 Länge: 52 mm  
 Kg/Stk.: 0,34



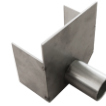
**RINNENENDSTÜCK LINKS**  
 Art. Nr. REL100  
 Materialstärke: 2 mm  
 Breite: 93 mm  
 Höhe: 100 mm  
 Länge: 52 mm  
 Kg/Stk.: 0,34



**RINNENENDSTÜCK RECHTS**  
 Art. Nr. RER50  
 Materialstärke: 2 mm  
 Breite: 93 mm  
 Höhe: 50 mm  
 Länge: 52 mm  
 Kg/Stk.: 0,19



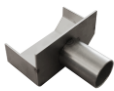
**RINNENENDSTÜCK LINKS**  
 Art. Nr. REL50  
 Materialstärke: 2 mm  
 Breite: 93 mm  
 Höhe: 50 mm  
 Länge: 52 mm  
 Kg/Stk.: 0,19



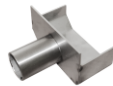
**RINNENABLAUF RECHTS**  
 Art. Nr. RASR100  
 Materialstärke: 2 mm  
 Breite: 97 mm  
 Höhe: 100 mm  
 Länge: 100 mm  
 Kg/Stk.: 0,30



**RINNENABLAUF LINKS**  
 Art. Nr. RASL100  
 Materialstärke: 2 mm  
 Breite: 97 mm  
 Höhe: 100 mm  
 Länge: 100 mm  
 Kg/Stk.: 0,30



**RINNENABLAUF RECHTS**  
 Art. Nr. RASR50  
 Materialstärke: 2 mm  
 Breite: 97 mm  
 Höhe: 50 mm  
 Länge: 100 mm  
 Kg/Stk.: 0,20



**RINNENABLAUF LINKS**  
 Art. Nr. RASL50  
 Materialstärke: 2 mm  
 Breite: 97 mm  
 Höhe: 50 mm  
 Länge: 100 mm  
 Kg/Stk.: 0,20



**RINNENABLAUF ER 50 + 100**  
 Art. Nr. RAU50 + 100  
 Materialstärke: 2 mm  
 Breite: 98 mm  
 Länge: 125 mm  
 Höhe Rinnenschale: 32 mm  
 Stützenhöhe: 50 mm  
 Ablaufdurchmesser: 60 mm  
 Kg/Stk.: 0,40



**T - RINNENSTÜCK**  
 Art. Nr. T-RS50  
 Materialstärke: 2 mm  
 Breite: 97 mm  
 Höhe: 50 mm  
 A-Länge: 253 mm  
 B-Länge: 82 mm  
 Kg/Stk.: 1,40



**RINNENWINKEL INNEN**  
 Art. Nr. RWI50  
 Materialstärke: 2 mm  
 Schenkellänge: 175 mm  
 Höhe: 50 mm  
 Kg/Stk.: 1,40



**RINNENWINKEL AUSSEN**  
 Art. Nr. RWA50  
 Materialstärke: 2 mm  
 Schenkellänge: 175 mm  
 Höhe: 50 mm  
 Kg/Stk.: 1,40



**WINKEL -  
 EDELSTAHLROSTEINLEGER**  
 Art. Nr. WESE50  
 Materialstärke: 2 mm  
 Schenkellänge: ca. 400 mm  
 Breite: 84 mm  
 Höhe: 20 mm  
 Kg/Stk.: 0,60  
 Set: 2 Stück



**EDELSTAHLROSTEINLEGER**  
 Art. Nr. T-ESRE50  
 Materialstärke: 2 mm  
 Breite: 84 mm  
 Höhe: 20 mm  
 Länge: 253 mm  
 Kg/Stk.: 0,60

# Abschlusswinkel



**ABSCHLUSSWINKEL**  
Art. Nr. AW  
Höhe: 67/77 mm  
Länge: 2000 mm  
Kg/Stk.: 4,6



**ABSCHLUSSWINKEL-  
VERLÄNGERUNG**  
Art. Nr. AWA  
Höhe: 65 mm bis 120 mm  
höhenverstellbar  
Länge: 2000 mm  
Kg/Stk.: 4,6



**ABSCHLUSSWINKEL-  
ECKVERBINDER**  
Art. Nr. AWE  
Höhe: 65 mm  
Länge: 50/50 mm  
Kg/Stk.: 0,23



**ABSCHLUSSWINKEL-  
VERBINDER**  
Art. Nr. AWV  
Höhe: 65 mm  
Länge: 100 mm  
Kg/Stk.: 0,22

# Zubehör



**DISTANZAUSGLEICH-  
EINLAGEN**  
Breite: 30 mm  
Länge: ca. 85 mm  
Set à 10 Stk.  
– Art. Nr. PVC E1  
Höhe: 1 mm, Kg/Set: 0.21  
– Art. Nr. PVC E2  
Höhe: 2 mm, Kg/Set: 0.22  
– Art. Nr. PVC E3  
Höhe: 3 mm, Kg/Set: 0.23  
– Art. Nr. PVC E4  
Höhe: 4 mm, Kg/Set: 0.24  
– Art. Nr. PVC E5  
Höhe: 5 mm, Kg/Set: 0.25



**ACOFIX**  
Art. Nr. AF  
ACOFIX ist ein elastischer MS-Hybrid Polymer Dicht- und Klebstoff, der schnell härtet und auf vielen Baustoffen haftet. ACOFIX ist auch für den lebensmittelnahen Bereich zugelassen.



**ACOPRIME**  
Art. Nr. AP  
ACOPRIME ist ein Haft-Vermittler auf Silikonbasis für saugende Untergründe.



**STUFENARMIERUNG**  
Art. Nr. TA200  
Set à 5 Stk. = 10 ml  
Maschengröße: 38,4/38,4  
Mass: 150/200/2000 mm  
Kg/Set: 2.10



**EDELSTAHLTRENNSCHEIBE**  
Art. Nr. ESTS  
Edelstahltrennscheibe für Edelstahlrinne



**RANDDÄMMSTREIFEN**  
Art. Nr. RDS 10  
Farbe: grau  
Höhe: 10 cm  
Stärke: 10 mm (Norm)  
Länge: 50 ml (Rolle)  
Randdämmstreifen mit Selbstklebefuss



**RANDDÄMMSTREIFEN**  
Art. Nr. RDS 15  
Farbe: grau  
Höhe: 15 cm  
Stärke: 10 mm (Norm)  
Länge: 50 ml (Rolle)  
Randdämmstreifen mit Selbstklebefuss

