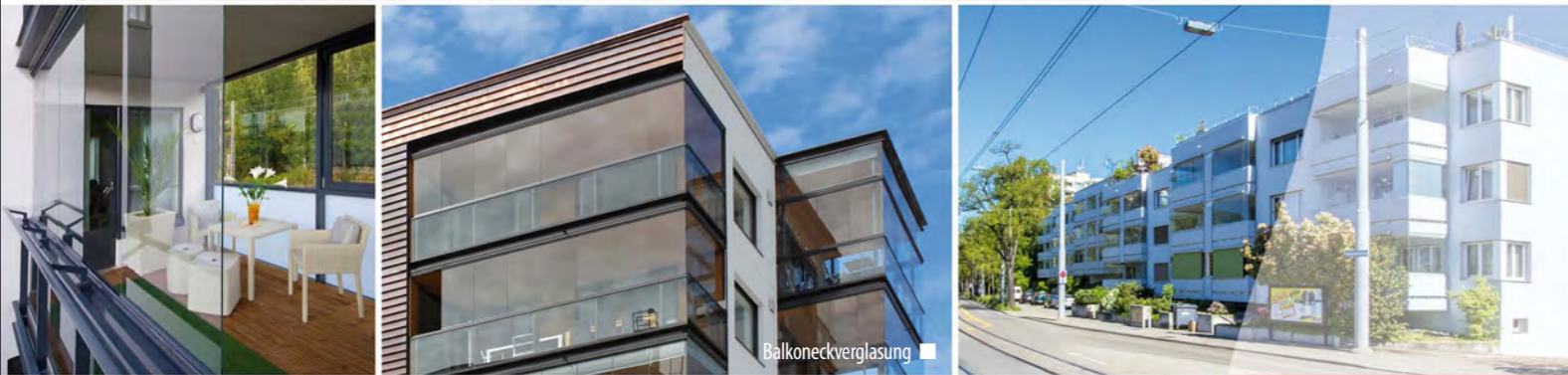




# Sie haben die Wahl getroffen?



Zusammen mit ihrem regionalen Partner und Montageunternehmen bietet LUMON ein komplettes Dienstleistungspaket. Beratung, Planung und Montage werden sorgfältig und kompetent durchgeführt. Schliessen Sie sich den unzähligen Kunden an und entscheiden Sie sich für die beste Lösung. Viel Vergnügen in der nächsten Balkonsaison.



Balkonverglasungen mit System

Lumon Schweiz AG  
St. Urbangasse 8  
CH-8001 Zürich  
Tel. +41 (0)79 636 56 82  
info@lumon.ch  
www.lumon.ch

www.lumon.ch

# Offen oder verglast

Die Balkonsaison nach dem Lustprinzip geniessen

## SO EINFACH GEHTS:

- Sich über das Verglasungssystem informieren [www.lumon.ch](http://www.lumon.ch)
- Terminvereinbarung mit dem regionalen LUMON-Verkaufsberater
- Beratung und Kostenvoranschlag vor Ort
- Montage, Instruktion und Service durch den LUMON-Installateur



Balkonverglasungen mit System





# Nichts als Glas

Keine störenden Sprossen im Sichtbereich

## Wenig sichtbare Technik – viel freie Sicht

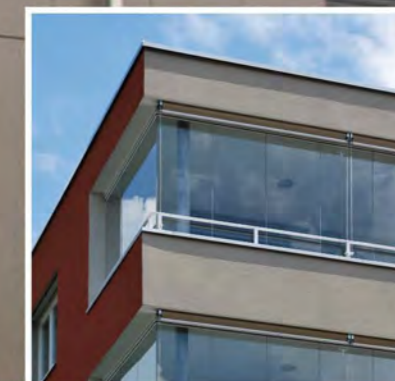
Weitblick vom Balkon ist der Durchblick bei der Wahl der richtigen Balkonverglasung. Die ausgeklügelte Konstruktion, die gänzlich ohne Senkrechtsprossen auskommt, sorgt für durchgehend freie Sicht. Nutzen Sie Ihren Balkon wie ein Zusatzraum. Bei schönem Wetter schieben Sie die Gläser beiseite, geniessen die Sonne und die frische Luft. Zieht Wind und Regen auf werden die Gläser wieder verschlossen und Sie profitieren von einem geschützten und verglasten Zusatzraum.

## Eine Menge Gestaltungsmöglichkeiten

Die nach innen zu öffnenden Balkongläser bieten Planern und Bewohnern viele neue Möglichkeiten. Zum Beispiel eine Verglasung von der Decke bis auf die Balkonbrüstung oder von der Decke bis auf den Balkonboden. Die in leichtlaufenden Schienen eingebauten Gläser lassen sich, gebündelt als kleines Paket, an der Wand deponieren. Je nach Grösse und Grundriss des Balkons finden die Gläser an beiden Enden ihren Parkplatz. Selbst um Winkel lassen sich die Scheiben einfach führen. Natürlich ist auch Sicherheit ein grosses Thema. Die Gläser können oben und unten verriegelt werden. Für die Belüftung des Balkons lässt sich die erste Scheibe in der Lüftungsposition verriegeln.

## Wohlfühl-Klima

Lernen Sie die Vorzüge dieses Systemes kennen. Geniessen Sie zusammen mit Ihren Gästen die neue Freiheit auf dem geschützten Balkon während es sich andere schon im Wohnzimmer gemütlich machen. Selbst im Winter spüren Sie die Vorteile an sonnigen Tagen. Neben dem gewünschten Schutz gegen Feuchtigkeit sorgen die Scheiben für eine angenehme Raumtemperatur.



■ Eckbeispiele Balkonverglasung





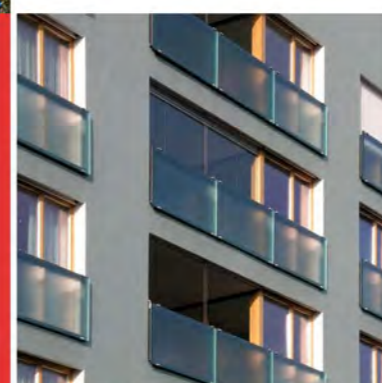


# Ganzheitliche Gestaltung

Ein System, bei dem sich Aussehen und Funktionen vereinen

## Spar-Vorteile

- Pflegeleichte Aluminium-konstruktion
- Schutz bestehender Bausubstanz
- Konzipiert für extreme Klimagegensätze
- Steigerung Immobilienmehrwert
- Wartungsfreies System
- Produktgarantie
- Reduktion Heizkosten



■ Beschattung mit Plisseefaltentoren



■ Balkonverglasung bis auf das Geländer

## Wohlfühl-Vorteile

- Die Natur länger genießen
- Keine Vertikalsprossen
- Sanftes Gleiten der Gläser
- Dezente Konstruktionselemente
- Einfaches Belüften
- Wind- und Feuchtigkeitsschutz
- Lärmreduktion
- Hält Schmutz ab
- Einfache Reinigung



■ Balkoneckverglasung

Das Erfolgsprodukt aus Finnland geht in der Idee von der Konstruktion einer ganzheitlichen Gestaltung aus. Eine Eigenschaft, die sich von aussen kompromisslos, unauffällig präsentiert. Planer und Architekten schätzen LUMON gleichermaßen. Ohne die Architektur an Gebäuden zu zerstören, kann den Bewohnern mehr Lebensqualität beschert werden. Entsprechend gestaltet sich auch die Wertsteigerung von Immobilien.

**Beschattung**  
Ein ausgeklügeltes Plisseefaltentoren-System sorgt für den gewünschten Sonnenschutz. Jede Glasscheibe wird mit einem eigenen System ausgestattet. Damit Sie den Schatten dort haben, wo er sein muss, kann jede Scheibe manuell einzeln bedient werden.

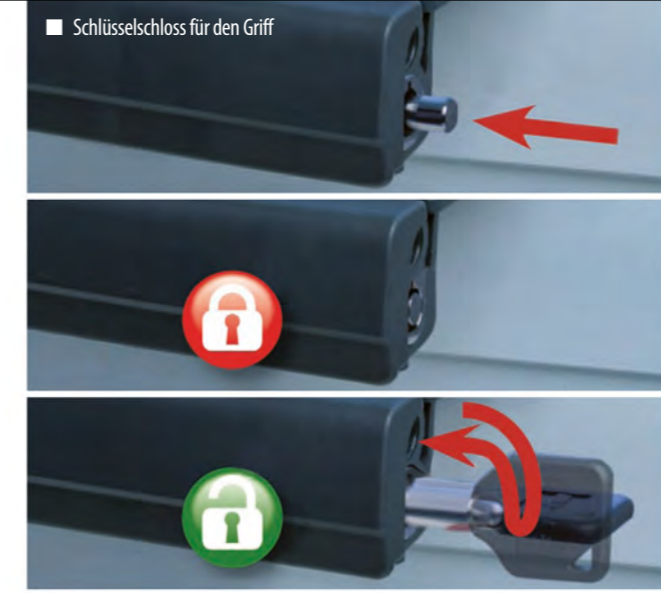


# Keine Kompromisse

Nur ab und zu Ausnahmen



Belüftungssystem ■



## Einfache Pflege

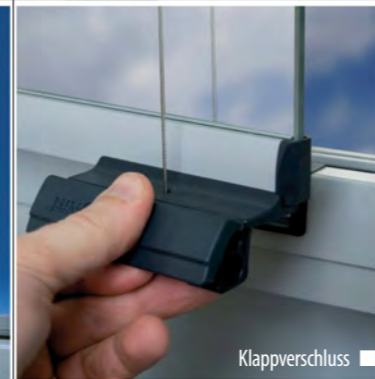
So leicht wie die Handhabung der Scheiben ist auch die Reinigung. Sie bleiben mit beiden Füßen auf dem Balkon während Sie die Gläser auf beiden Seiten reinigen. Laufend an der Balkonecke die Scheiben zusammenführen und am Schluss die Aluminiumoberflächen mit einem feuchten Lappen abwischen und nachreiben. Fertig. Die Kunststoffteile sollten einmal im Jahr mit einem Silikonspray behandelt werden. So gleiten die Scheiben besser und sind angenehmer zu benutzen.



Gläser-Arretierung oben ■



■ Schiebehalter



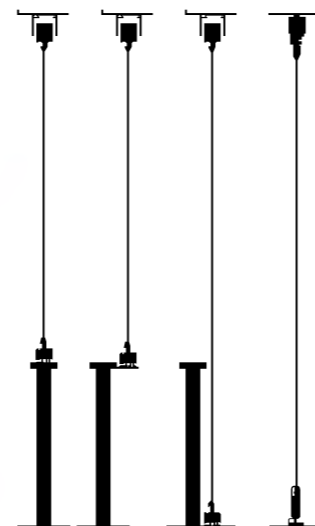
Klappverschluss ■

Architekten und Planer werden LUMON genau so schätzen wie die Endverbraucher. Neben klaren Formen, pflegeleichten Materialien und einer hohen Lebensdauer zeichnet sich das System mit einer einfachen Montage aus. Die autorisierten LUMON-Monteure bringen innert nützlicher Zeit Allwetter-Balkonfreuden in Ihr Heim.

Die technischen Komponenten von LUMON konzentrieren sich auf das Wesentliche. So auch das Design. Sämtliche funktionsorientierten Beschläge wirken dezent und integrieren sich ins System. Optisch fügen sich die Verglasungen nahtlos in die Fassaden ein. Sie reduzieren die optische Verschmutzung von Gebäuden und fördern den Lebensraum. Die ausgeklügelte Technik, das reichhaltige Zubehör und die Pflegeleichtigkeit fördern den Entscheid für das System LUMON.

## ■ Innovation für Lösungen auf engstem Raum

Sie öffnen den Verschluss und schwenken die erste Scheibe nach innen weg. Das ist der Beginn einer schnellen und einfachen Öffnung des Balkons. Die Gläser lassen sich an der Wand übereinanderschieben und mit einer Verriegelung arretieren. So einfach und schnell ändert sich die Lebensqualität. LUMON ist eine Entwicklung aus Finnland und daher selbst bei extremen Witterungen bestens einsetzbar.



Höhenvariables System ■



■ bequeme Reinigung



■ Anwendungsbeispiel als Boden-/Deckenverglasung



■ Anwendungsbeispiel als Brüstungsverglasung

