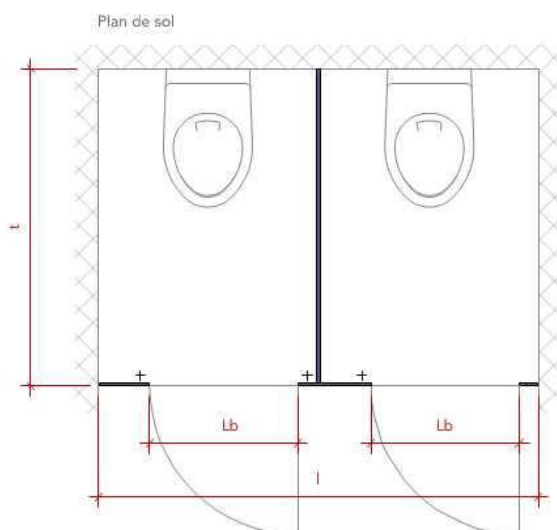
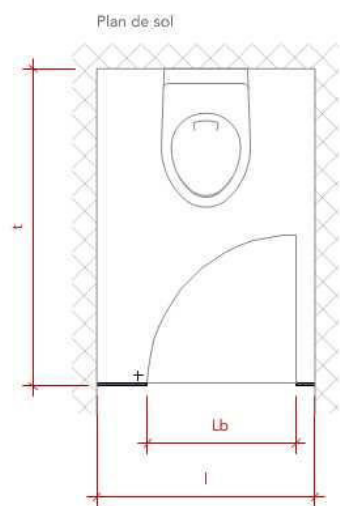
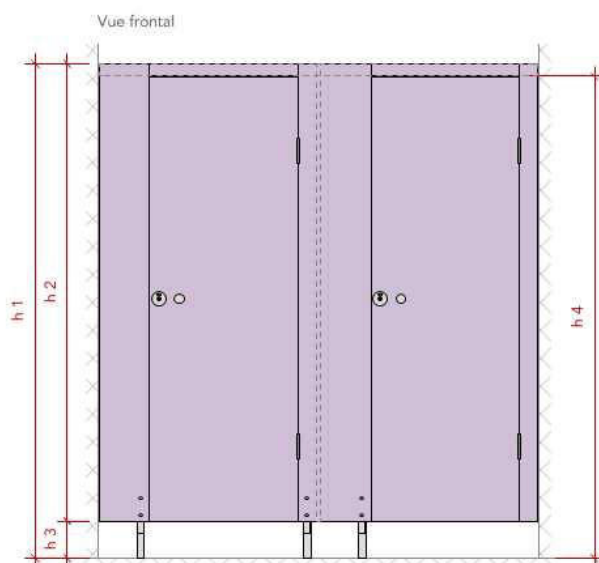
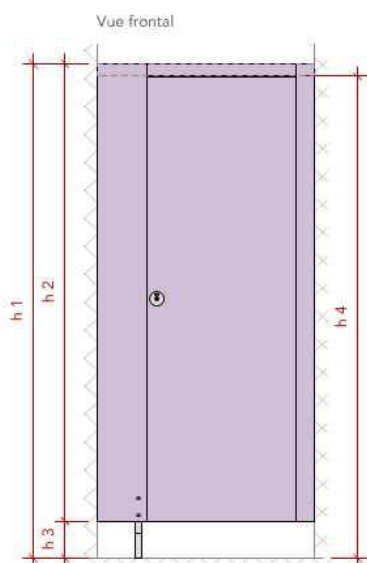


## Plans et variantes des cabines de WC

1. Cabine de WC entre deux murs, disponible avec une seule cabine ou plusieurs cabines avec ouverture de la porte vers l'intérieur ou l'extérieur.

Pour une profondeur de cabine inférieure à 1250mm, nous recommandons de poser des portes avec ouverture vers l'extérieur. L'ouverture vers l'extérieur des portes peut également être souhaitable pour des raisons de sécurité.

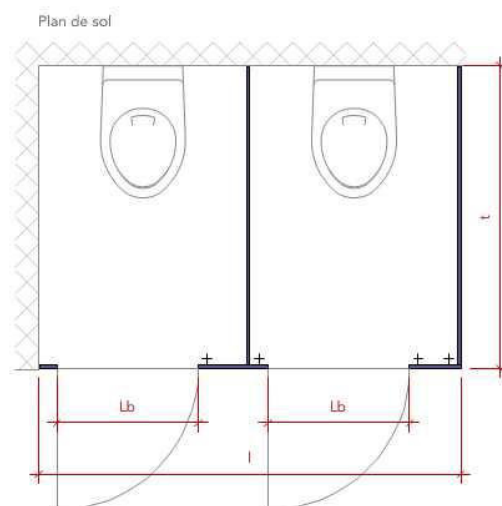
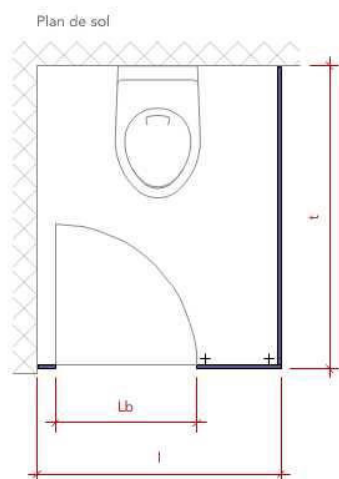
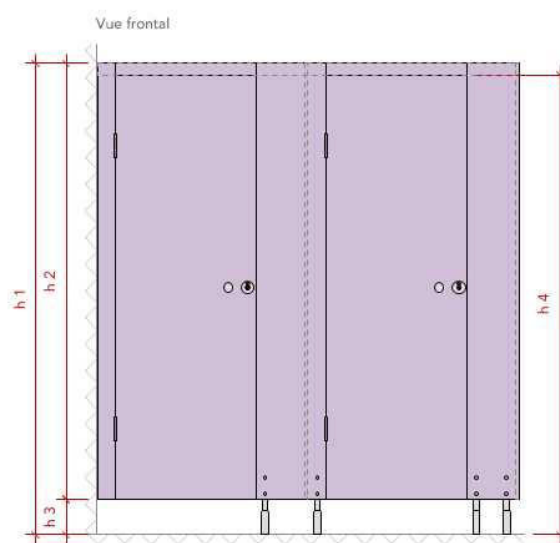
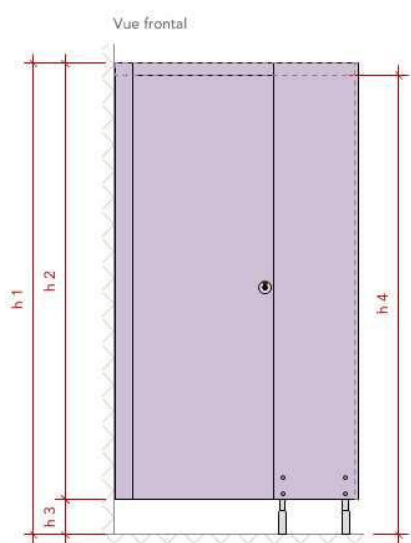


h 1 = Hauteur chant supérieur (2000 mm\*)  
h 2 = Hauteur des cloisons (1850 mm\*)  
h 3 = Garde au sol (150 mm\*)  
h 4 = Hauteur du passage (1950 mm\*)

l = Longueur de la face  
t = Profondeur de la cabine  
Lb = Largeur porte / Vide lumière (600 mm\*)  
\*Cotes standards; sur demande d'autres cotes sont disponibles.

2. Cabine de WC dans un coin, à gauche ou à droite, disponible avec une seule cabine ou plusieurs cabines avec ouverture de la porte vers l'intérieur ou l'extérieur.

Pour une profondeur de cabine inférieure à 1250mm, nous recommandons de poser des portes avec ouverture vers l'extérieur. L'ouverture vers l'extérieur des portes peut également être souhaitable pour des raisons de sécurité.



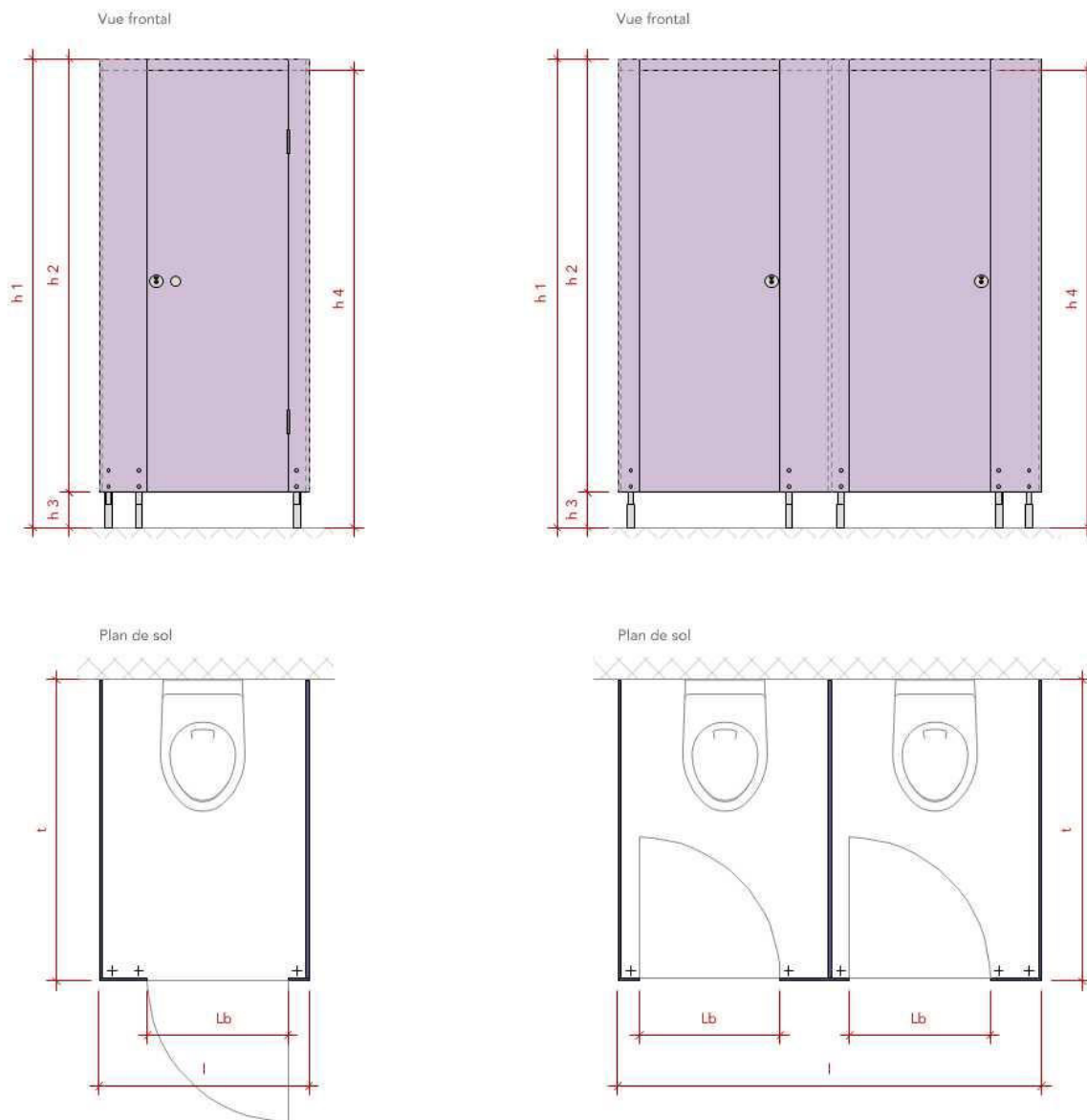
h 1 = Hauteur chant supérieur (2000 mm\*)  
h 2 = Hauteur des cloisons (1850 mm\*)  
h 3 = Garde au sol (150 mm\*)  
h 4 = Hauteur du passage (1950 mm\*)

l = Longueur de la face  
t = Profondeur de la cabine  
Lb = Largeur porte / Vide lumière (600 mm\*)

\*Cotes standards; sur demande d'autres cotes sont disponibles.

3. Cabine de WC le long d'un mur, disponible avec une seule cabine ou plusieurs cabines avec ouverture de la porte vers l'intérieur ou l'extérieur.

Pour une profondeur de cabine inférieure à 1250mm, nous recommandons de poser des portes avec ouverture vers l'extérieur. L'ouverture vers l'extérieur des portes peut également être souhaitable pour des raisons de sécurité.

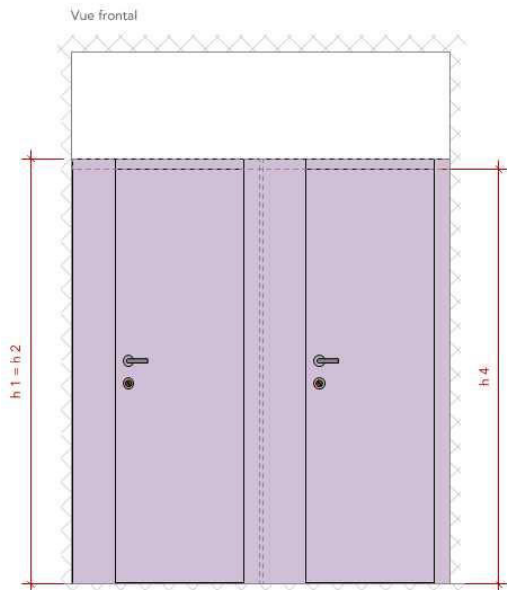


h 1 = Hauteur chant supérieur (2000 mm\*)  
h 2 = Hauteur des cloisons (1850 mm\*)  
h 3 = Garde au sol (150 mm\*)  
h 4 = Hauteur du passage (1950 mm\*)

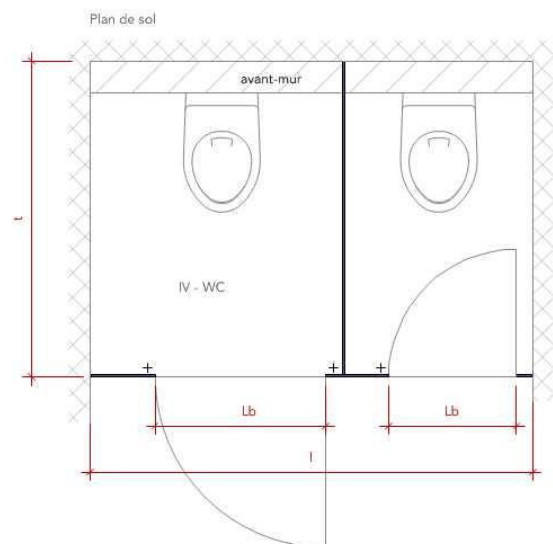
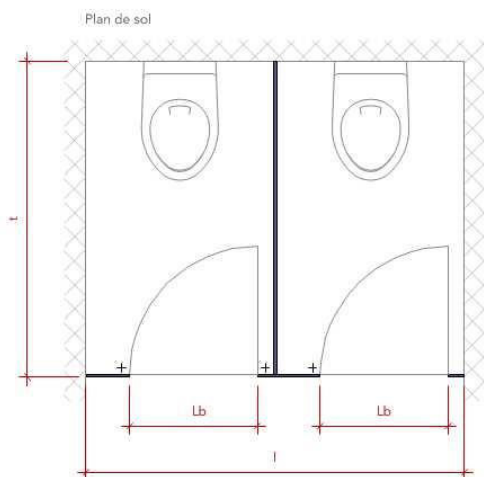
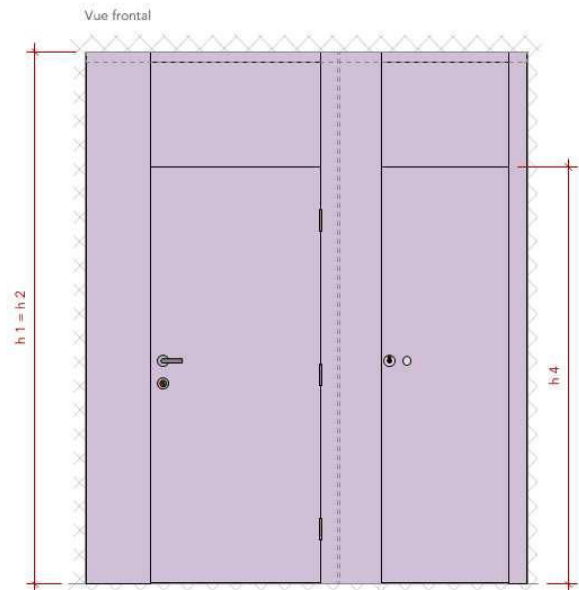
l = Longueur de la face  
t = Profondeur de la cabine  
Lb = Largeur porte / Vide lumière (600 mm\*)  
\*Cotes standards; sur demande d'autres cotes sont disponibles.

4. Sur demande, les parois des cabines de WC peuvent aller jusqu'au sol et jusqu'au plafond.

Sans garde au sol, 2000 mm



Sans garde au sol, paroi jusqu'au plafond

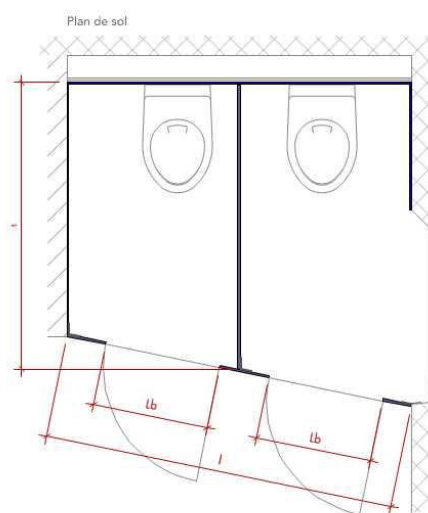
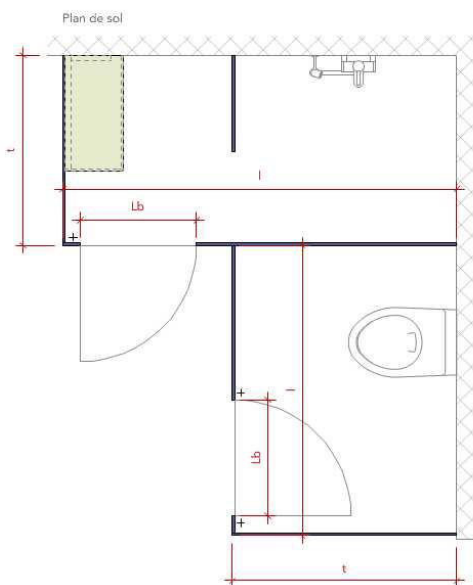
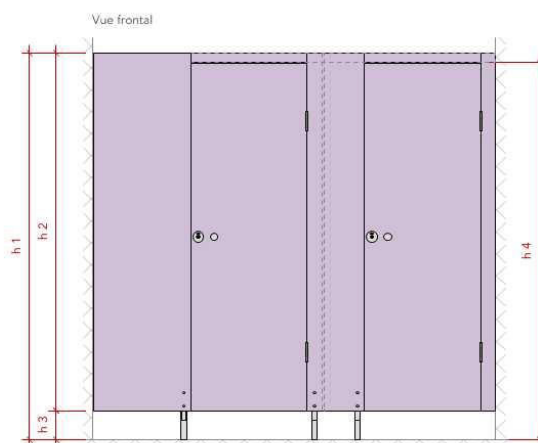
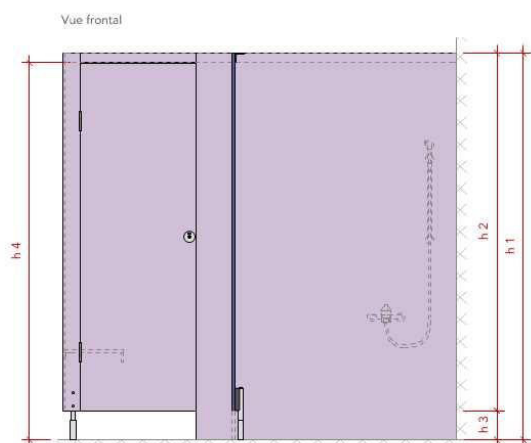


h 1 = Hauteur chant supérieur  
h 2 = Hauteur des cloisons  
h 3 = Garde au sol  
h 4 = Hauteur du passage

l = Longueur de la face  
t = Profondeur de la cabine  
Lb = Largeur porte / Vide lumière

5. Combinaisons et formes spéciales – comme représenté ci-dessous – seront sur demande volontiers confectionnés.

Pour une profondeur de cabine inférieure à 1250mm, nous recommandons de poser des portes avec ouverture vers l'extérieur. L'ouverture vers l'extérieur des portes peut également être souhaitable pour des raisons de sécurité.



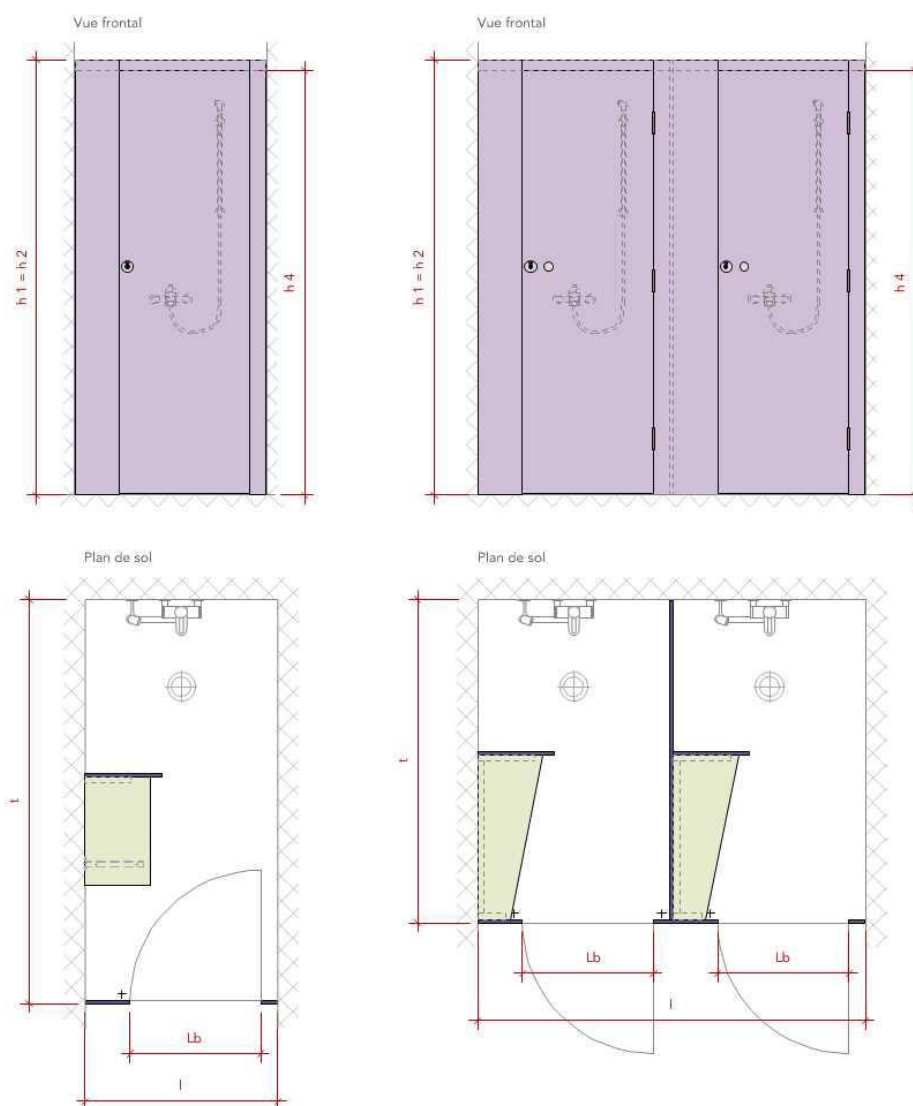
h 1 = Hauteur chant supérieur (2000 mm\*)  
h 2 = Hauteur des cloisons (1850 mm\*)  
h 3 = Garde au sol (150 mm\*)  
h 4 = Hauteur du passage (1950 mm\*)

l = Longueur de la face  
t = Profondeur de la cabine  
Lb = Largeur porte / Vide lumière (600 mm\*)  
\*Cotes standards; sur demande d'autres cotes sont disponibles.

## Plans et variantes des cabines de douche

1. Cabine de douche entre deux murs, disponible avec une seule cabine ou plusieurs cabines avec ouverture de la porte vers l'intérieur ou l'extérieur. Selon la situation, nous recommandons de laisser les cabines aller jusqu'au sol afin d'éviter les fuites d'eau dans la pièce adjacentes. Équipement possible: Mur anti-éclaboussure et banc. Pour plus de détails voir document cabine WC.

Pour une profondeur de cabine inférieure à 1250mm, nous recommandons de poser des portes avec ouverture vers l'extérieur. L'ouverture vers l'extérieur des portes peut également être souhaitable pour des raisons de sécurité.

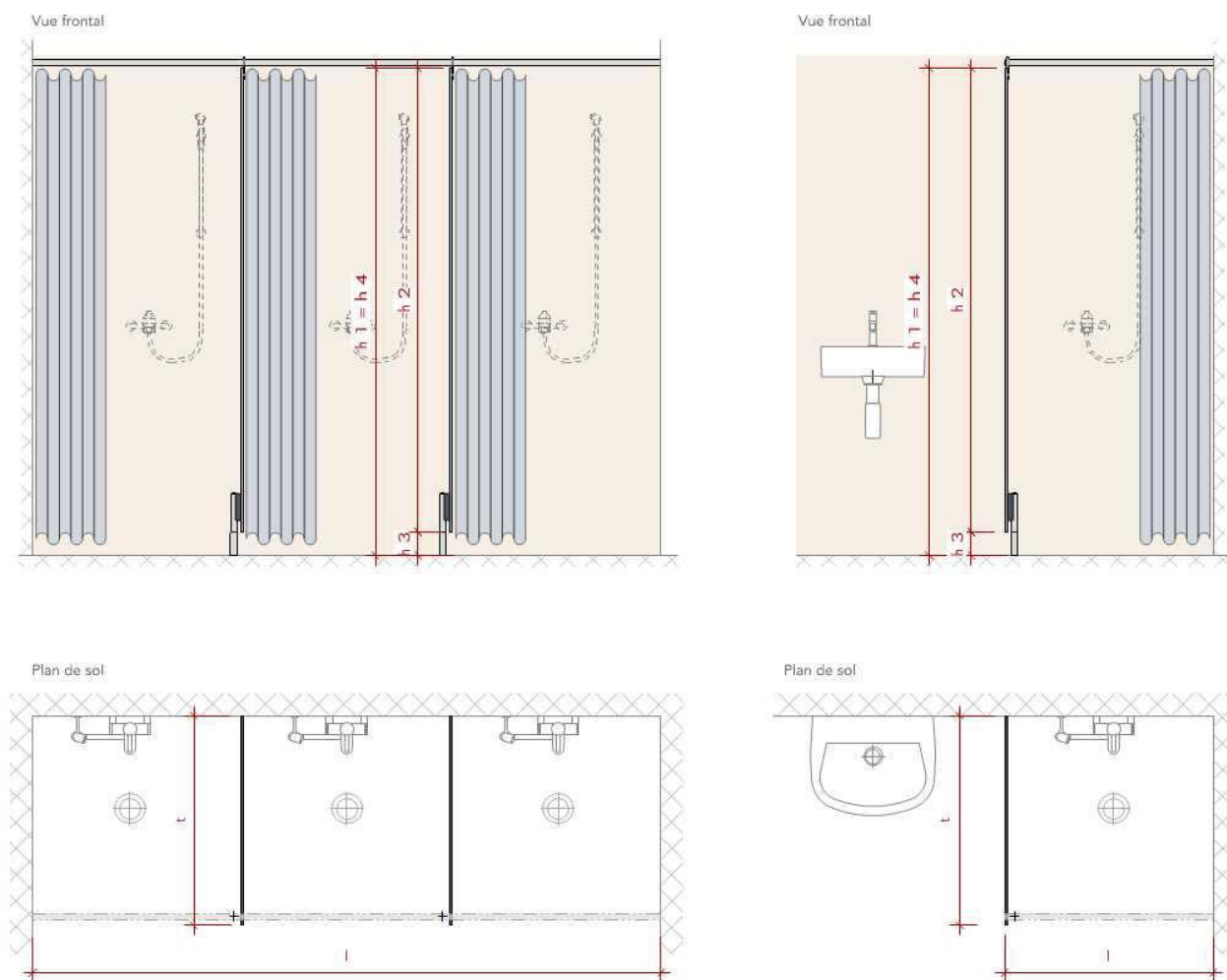


h 1 = Hauteur chant supérieur (2000 mm\*)  
h 2 = Hauteur des cloisons (1850 mm\*)  
h 3 = Garde au sol (150 mm\*)  
h 4 = Hauteur du passage (1950 mm\*)

l = Longueur de la face  
t = Profondeur de la cabine  
Lb = Largeur porte / Vide lumière (600 mm\*)

\*Cotes standards; sur demande d'autres cotes sont disponibles.

2. Cloison de douche sans front, avec toutefois des cloisons de séparation et des rideaux de douche.



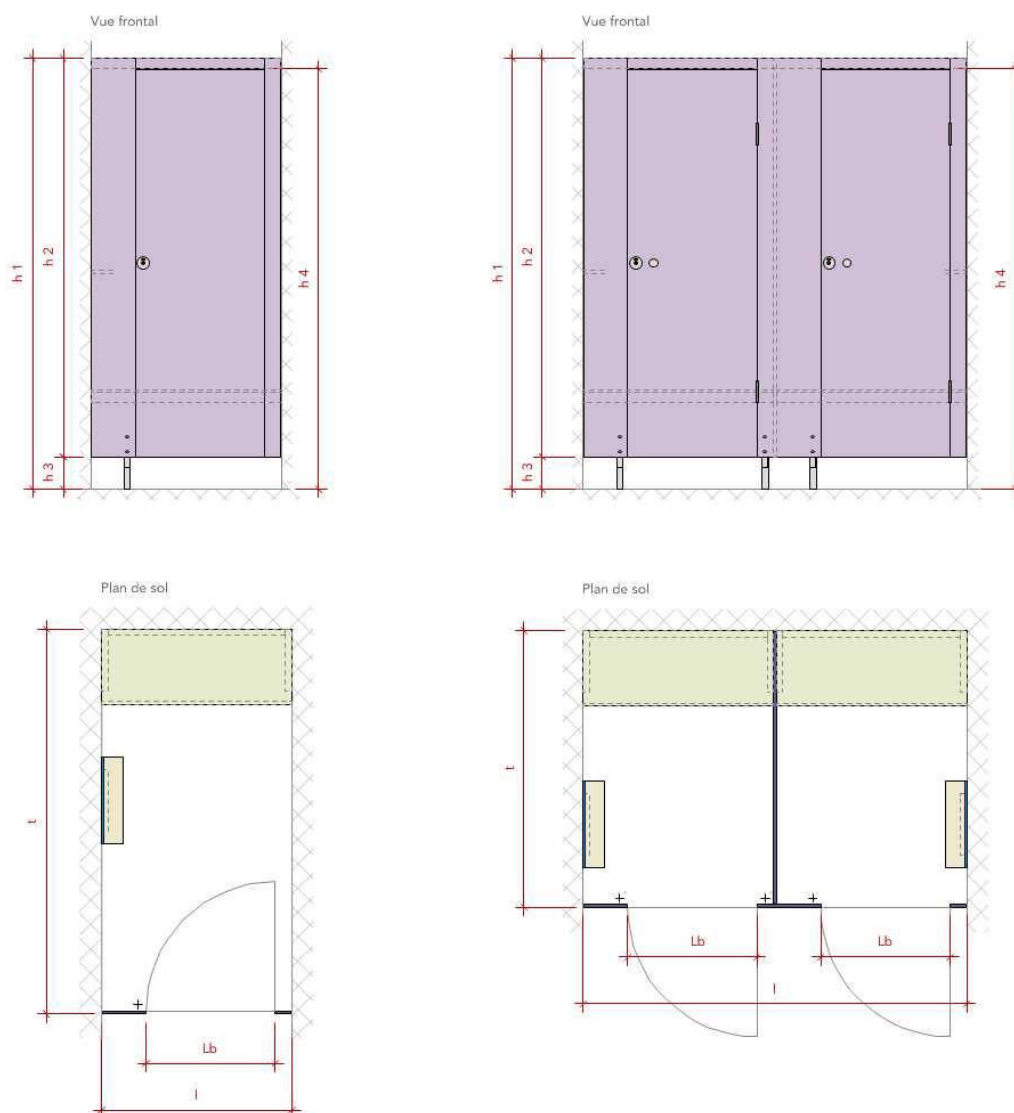
h 1 = Hauteur chant supérieur (2000 mm\*)  
h 2 = Hauteur des cloisons (1850 mm\*)  
h 3 = Garde au sol (150 mm\*)  
h 4 = Hauteur du passage (1950 mm\*)

l = Longueur de la face  
t = Profondeur de la cabine  
Lb = Largeur porte / Vide lumière (600 mm\*)  
\*Cotes standards; sur demande d'autres cotes sont disponibles.

## Plans et variantes des cabines vestiaires

1. Cabine vestiaire entre deux murs, disponible avec une seule cabine ou plusieurs cabines avec ouverture de la porte vers l'intérieur ou l'extérieur. Équipement possible: Banc, miroir et étagère. Pour plus de détails voir document cabine WC.

Pour une profondeur de cabine inférieure à 1250mm, nous recommandons de poser des portes avec ouverture vers l'extérieur. L'ouverture vers l'extérieur des portes peut également être souhaitable pour des raisons de sécurité.



h 1 = Hauteur chant supérieur (2000 mm\*)  
h 2 = Hauteur des cloisons (1850 mm\*)  
h 3 = Garde au sol (150 mm\*)  
h 4 = Hauteur du passage (1950 mm\*)

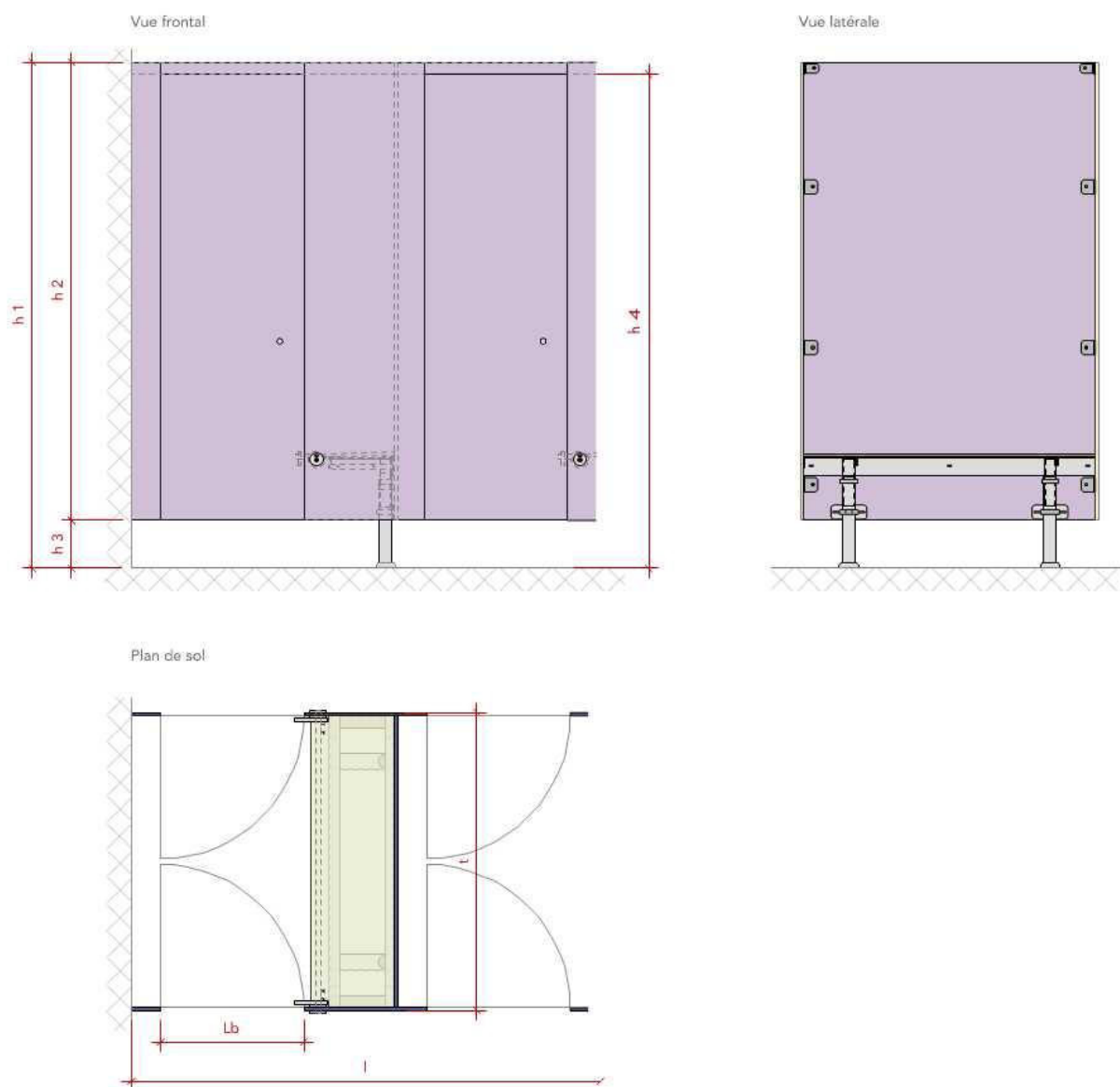
l = Longueur de la face  
t = Profondeur de la cabine  
Lb = Largeur porte / Vide lumière (600 mm\*)  
\*Cotes standards; sur demande d'autres cotes sont disponibles.



## Plans et variantes des cabines de passage

1. Cabine de passage avec verrou monté sous le banc (corps en enfilade). Verrouillage des deux portes simultanément grâce à l'actionnement d'un bouton de verrouillage. Équipement possible: Miroir et étagère.

La profondeur de la cabine devrait ne pas être inférieure à 1250 mm, sans quoi les deux portes pourraient buter l'une contre l'autre.



h 1 = Hauteur chant supérieur (2000 mm\*)  
h 2 = Hauteur des cloisons (1850 mm\*)  
h 3 = Garde au sol (150 mm\*)  
h 4 = Hauteur du passage (1950 mm\*)

l = Longueur de la face  
t = Profondeur de la cabine  
Lb = Largeur porte / Vide lumière (600 mm\*)  
\*Cotes standards; sur demande d'autres cotes sont disponibles.