

# GILGEN SCHIEBETÜRANTRIEB SLX-M KOMBINIERT MIT PROFILSYSTEM PSXP

## Die ideale Kombination für den vielseitigen Einsatz

Der Gilgen Schiebetürantrieb SLX-M ist ein universell einsetzbares Antriebssystem mit modernen Funktionen. Es ist ausgelegt für vielseitige, anspruchsvolle Anwendungen und gewährleistet einen zuverlässigen Betrieb. Die im Antriebskasten integrierte Sensorik bietet eine elegante Optik.

### **Vielseitiger Nutzen**

- ideale Kombination für den vielfältigen Einsatz
- die vertikale Flügelverhakung gewährleistet Stabilität und schützt vor Zugluft
- robuste Tür und elegantes Design (für grosse Türfronten geeignet)
- zuverlässiger dauerhafter Betrieb
- TÜV-geprüft und entspricht den geltenden Anforderungen und Normen (z.B. EN 16005, DIN 18650)

### **Anwendungsmöglichkeiten**

- 1- und 2-flüglige Schiebetüren
- Fluchtwegfunktion (redundant)
- mit Seitenteil
- mit Oberlicht
- mit Schutzflügel
- geeignet bei Gebäuden mit hohen Personenfrequenzen (z.B. Supermärkte, Bahnhöfe, Flughäfen, Spitäler usw.)
- Standardverriegelung im Antrieb
- Mehrpunktverriegelung FLUVERI (im Flügel integriert) manuell/automatisch
- mit Bodenschloss
- durchgehende Bodenführung- oder Fixpunktführung
- Sturz- und Wandmontage möglich
- selbsttragend mit Pfosten verstärkt

### **Flügelfüllungen**

- Sicherheitsglas ESG / VSG
- Isolierglas
- Glas: 6 bis 24 mm
- Füllungen aus Kunststoff, Alu und Holz

### **Oberfläche der Aluprofile**

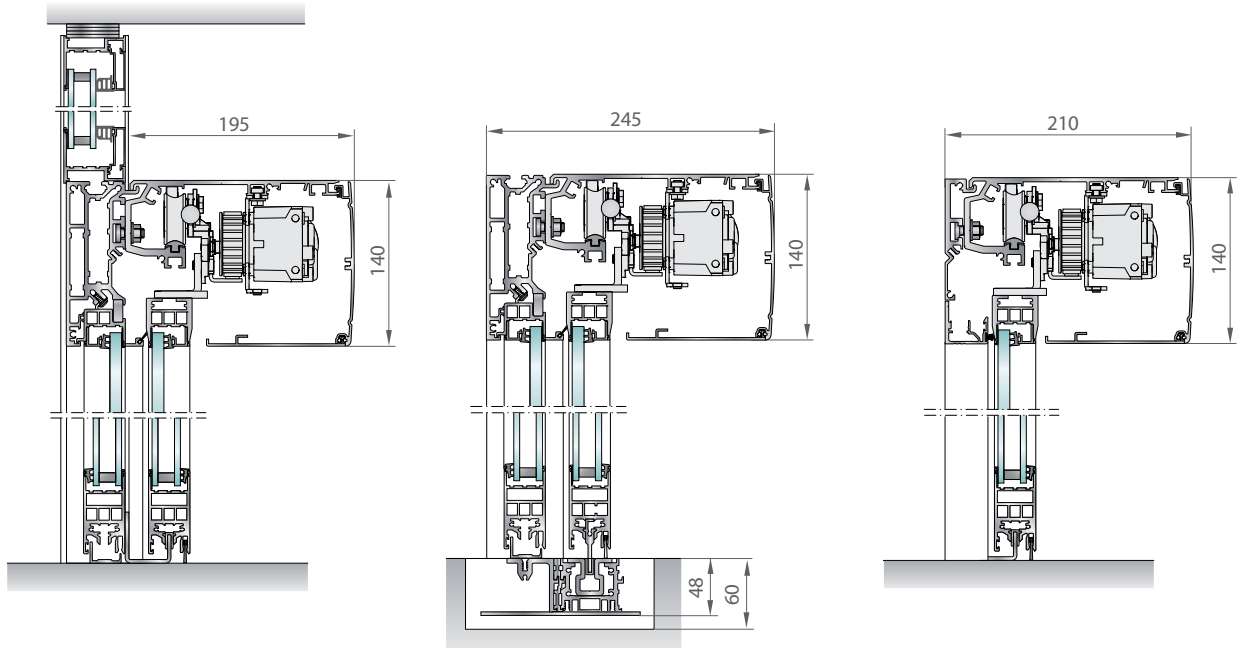
- farbig oder farblos eloxiert
- RAL-Farben, einbrennlackiert



Die Kombination des Gilgen Schiebetürantriebes SLX-M mit dem Profilsystem PSXP ergibt ein vielfältiges und robustes Komplettsystem.



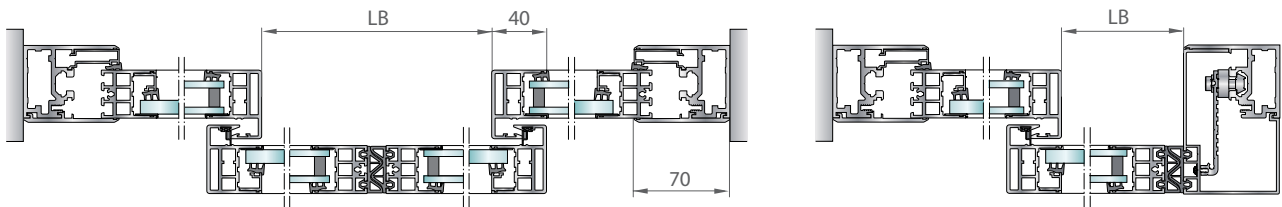
## Gilgen Schiebetürantrieb SLX-M kombiniert mit dem Profilsystem PSXP



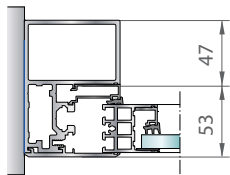
Die stabile Pfosten-Riegel-Konstruktion mit optionalem Oberlicht gewährt eine freitragende Antriebsmontage und einfache Integration in die Fassade.

1- und 2-flügelig:  
Anlagen mit Seitenteil  
mit durchgehender Bodenführung

1- und 2-flügelig:  
Anlagen ohne Seitenteil  
mit Fixpunktführung



Pfosten standard



Pfosten verstärkt

### Einsatzbereich Gilgen Schiebetürantrieb SLX-M mit dem Profilsystem PSXP

		2-flügelig	1-flügelig
Schiebetür SLX-M	Lichte Breite	800 - 3000 mm	700 - 2000 mm
	Max. Flügelgewicht	2 x 150 kg	150 kg
	Lichte Höhe	standard 2100 mm / möglich bis 3000 mm	
SLX-M redundant	Lichte Breite	900 - 3000 mm	950 - 2000 mm
	Max. Flügelgewicht	2 x 150 kg	150 kg
	Lichte Höhe	standard 2100 mm / möglich bis 3000 mm	