

GILGEN SCHIEBETÜRANTRIEB SLX-M KOMBINIERT MIT PROFILSYSTEM PSXP

Die ideale Kombination für den vielseitigen Einsatz

Der Gilgen Schiebetürantrieb SLX-M ist ein universell einsetzbares Antriebssystem mit modernen Funktionen. Es ist ausgelegt für vielseitige, anspruchsvolle Anwendungen und gewährleistet einen zuverlässigen Betrieb. Die im Antriebskasten integrierte Sensorik bietet eine elegante Optik.

Vielseitiger Nutzen

- ideale Kombination für den vielfältigen Einsatz
- die vertikale Flügelverhakung gewährleistet Stabilität und schützt vor Zugluft
- robuste Tür und elegantes Design (für grosse Türfronten geeignet)
- zuverlässiger dauerhafter Betrieb
- TÜV-geprüft und entspricht den geltenden Anforderungen und Normen (z.B. EN 16005, DIN 18650)

Anwendungsmöglichkeiten

- 1- und 2-flüglige Schiebetüren
- Fluchtwegfunktion (redundant)
- mit Seitenteil
- mit Oberlicht
- mit Schutzflügel
- geeignet bei Gebäuden mit hohen Personenfrequenzen (z.B. Supermärkte, Bahnhöfe, Flughäfen, Spitäler usw.)
- Standardverriegelung im Antrieb
- Mehrpunktverriegelung FLUVERI (im Flügel integriert) manuell/automatisch
- mit Bodenschloss
- durchgehende Bodenführung- oder Fixpunktführung
- Sturz- und Wandmontage möglich
- selbsttragend mit Pfosten verstärkt

Flügelfüllungen

- Sicherheitsglas ESG / VSG
- Isolierglas
- Glas: 6 bis 24 mm
- Füllungen aus Kunststoff, Alu und Holz

Oberfläche der Aluprofile

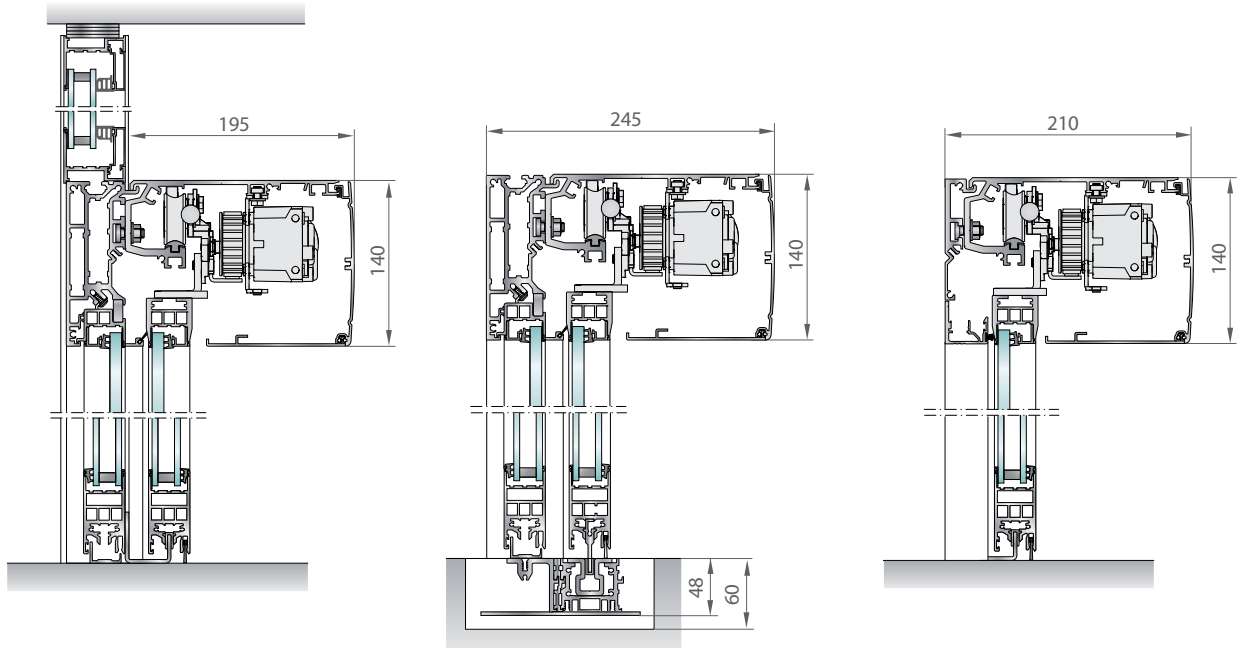
- farbig oder farblos eloxiert
- RAL-Farben, einbrennlackiert



Die Kombination des Gilgen Schiebetürantriebes SLX-M mit dem Profilsystem PSXP ergibt ein vielfältiges und robustes Komplettsystem.



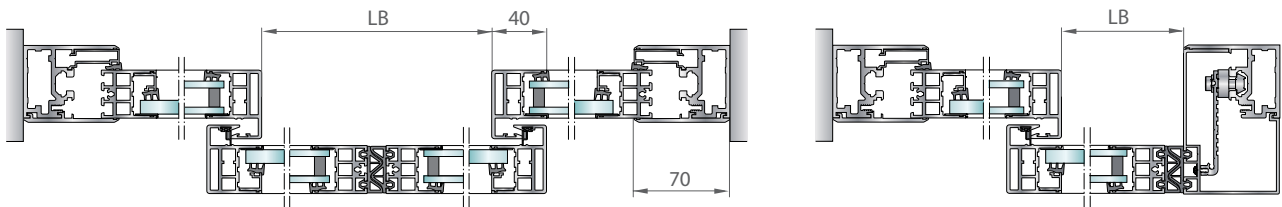
Gilgen Schiebetürantrieb SLX-M kombiniert mit dem Profilsystem PSXP



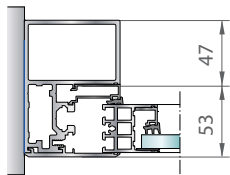
Die stabile Pfosten-Riegel-Konstruktion mit optionalem Oberlicht gewährt eine freitragende Antriebsmontage und einfache Integration in die Fassade.

1- und 2-flügelig:
Anlagen mit Seitenteil
mit durchgehender Bodenführung

1- und 2-flügelig:
Anlagen ohne Seitenteil
mit Fixpunktführung



Pfosten standard



Pfosten verstärkt

Einsatzbereich Gilgen Schiebetürantrieb SLX-M mit dem Profilsystem PSXP

		2-flügelig	1-flügelig
Schiebetür SLX-M	Lichte Breite	800 - 3000 mm	700 - 2000 mm
	Max. Flügelgewicht	2 x 150 kg	150 kg
	Lichte Höhe	standard 2100 mm / möglich bis 3000 mm	
SLX-M redundant	Lichte Breite	900 - 3000 mm	950 - 2000 mm
	Max. Flügelgewicht	2 x 150 kg	150 kg
	Lichte Höhe	standard 2100 mm / möglich bis 3000 mm	