

# AUTOMATISCHE PERSONENDURCHGÄNGE



**GILGEN**  
GILGEN DOOR SYSTEMS

# ZIELORIENTIERT

**Zuverlässig. Sicher. Komfortabel.**

Öffnen Sie Ihren Besuchern die Türen. Sorgen Sie für einfaches, bequemes Eintreten und einen freundlichen Empfang.



---

## AUTOMATISCHE PERSONENDURCHGÄNGE

- 2 Zielorientiert
- 4 Kreatives Design
- 6 Automatik in engen Bausituationen
- 8 Funktionale Sicherheit
- 10 Automatisch Energie sparen
- 12 Automatisch berührungslos
- 14 Auswahl und Planungskriterien

# KREATIVES DESIGN

## **Vielfältige Gestaltungsmöglichkeiten**

Automatische Türen integrieren sich harmonisch in das architektonische Design eines jeden Gebäudes



# Synergie aus Funktionalität und Design

Gilgen Door Systems verbindet individuelle Gestaltungsmöglichkeiten mit den funktionalen Anforderungen an Komfort und Sicherheit.

## Individuelle Gestaltung für repräsentative Durchgänge

Suchen Sie funktionales und repräsentatives Design? Das automatische Türsystem kann in vielen wählbaren Glas-, Farb- und Materialvarianten gestaltet werden. Winklige, gebogene oder gerade Türformen lassen sich perfekt in ein architektonisches Gesamtkonzept integrieren.



## Ausführungsmöglichkeiten

### Schiebetüren

- 1- und 2-flügelig
- 2- und 4-flügelig Teleskop
- winklig
- Fluchtwegfunktion
- Brandschutz- und Rauchschutzfunktion
- Einbruchhemmende Ausführung
- Wärme gedämmt
- Ganz- und Stufenglasausführung
- Extralösungen

### Rundschiebetüren

- verschiedene Radiusvarianten; nach aussen oder innen gebogen bis zur kreisförmigen Windfanganlage
- Fluchtwegfunktion (redundant)

### Karusselltüren

- verschiedene Radiusvarianten

### Flügelürantriebe

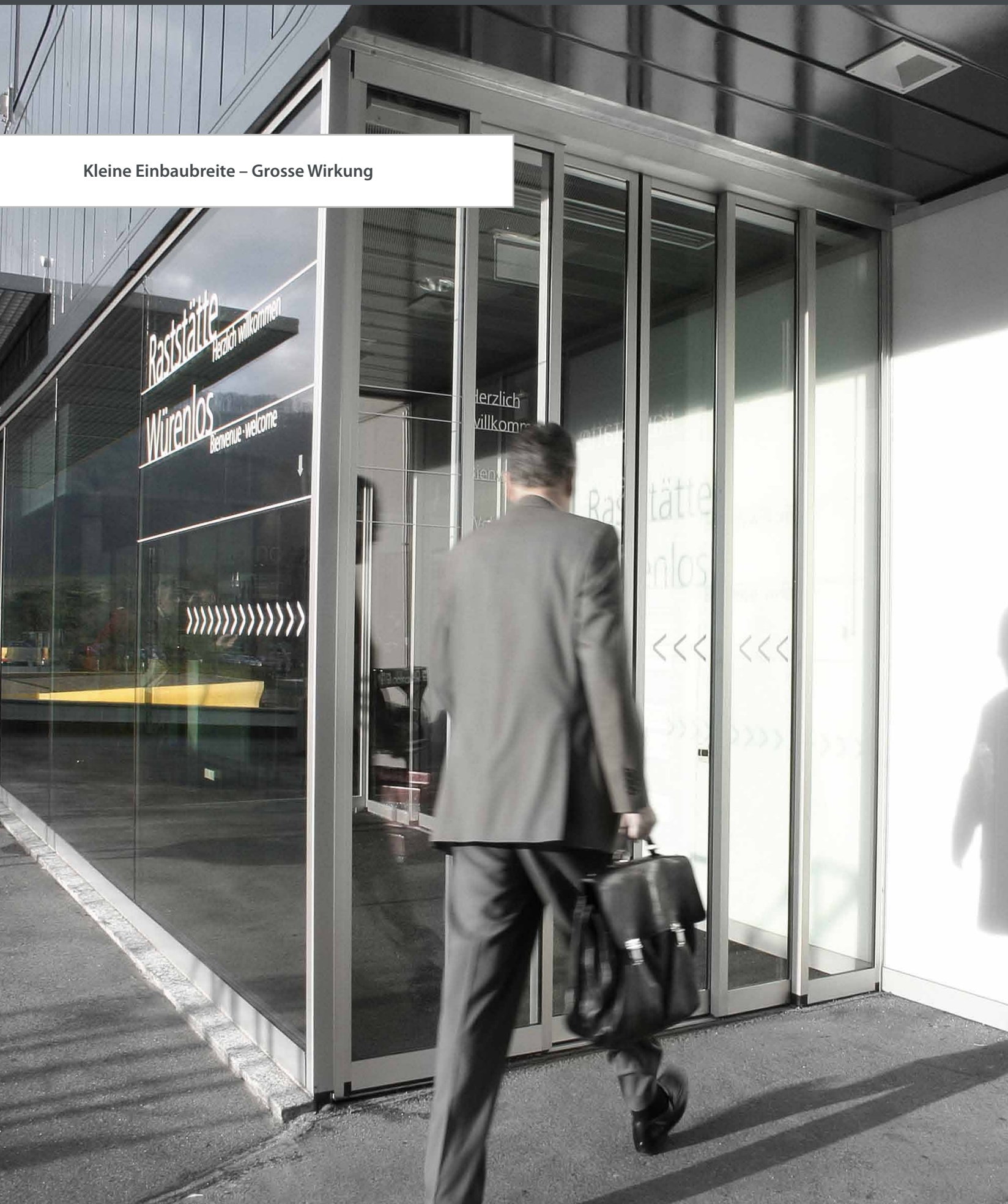
- für leichte und schwere Türen
- Brandschutz

### Faltflügelüren

- für den Einsatz bei engen Platzverhältnissen
- Fluchtwegfunktion (redundant)

# AUTOMATIK IN ENGEN BAUSITUATIONEN

Kleine Einbaubreite – Grosse Wirkung

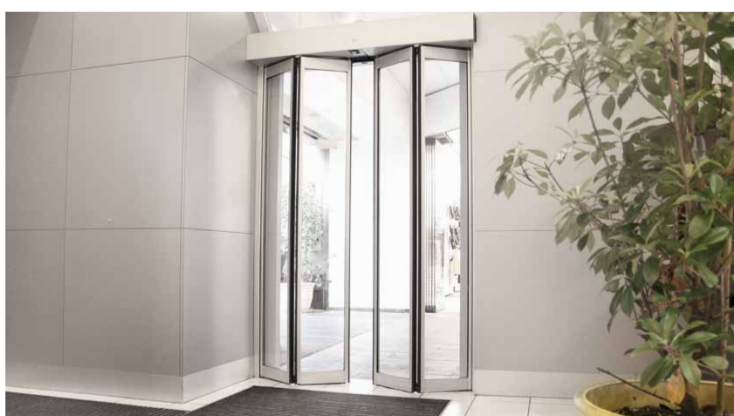


# Platzmangel schliesst Komfort nicht aus

Trotz engen Platzverhältnissen können mit spezifischen Gilgen Automatiktüren die grösstmöglichen Durchgangsbreiten erzielt werden.

## Komfortable Lösungen für alle Bausituationen

Die breite Produktpalette von Gilgen Door Systems erlaubt die Integration automatischer Lösungen in jedes Türkonzept. Angepasst an die verschiedensten Bausituationen. Flexible Türsysteme mit breitem Funktionsangebot sorgen jederzeit für benutzergerechte Durchgänge.



## Drehflügelantrieb

- Die handbediente Flügeltür kann mit der auch nachträglich einbaubaren Automatik aufgewertet werden. Das hindernisfreie Öffnen und Schliessen erhöht den Nutzen und erleichtert das bequeme Passieren.

## Schiebetürantrieb Teleskop

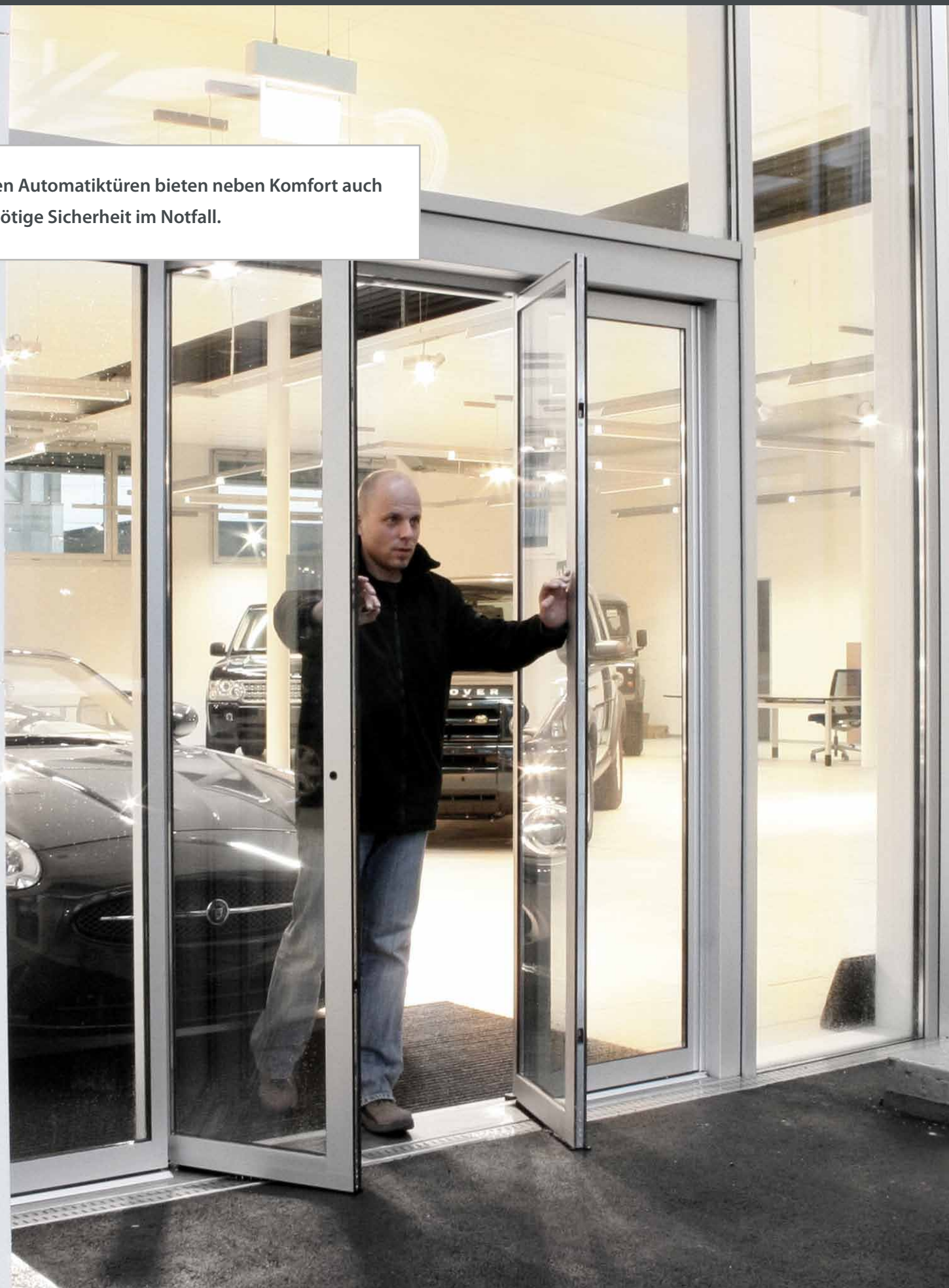
- Diese Lösung eignet sich dort, wo eine grosse Öffnungsweite gefragt ist, die baulichen Umstände aber keine breiten Türflügel zulassen.

## Faltflügelantrieb

- Falten bedeutet Platz einsparen. Bei Gilgen Faltflügeltüren profitieren Sie von grossen Durchgangsbreiten und geringen Einbaumassen.

# FUNKTIONALE SICHERHEIT

Gilgen Automattüren bieten neben Komfort auch die nötige Sicherheit im Notfall.





# Komfortabel im Alltag – Sicher im Notfall

Zuverlässiger Rauch- und Feuerabschluss und rettender Fluchtweg. Unser vielseitiges Türsortiment bietet für jede Situation die passende Lösung.

Die automatischen Gilgen Türen entsprechen den höchsten Qualitäts- und Sicherheitsanforderungen. Geprüfte Türen mit Zusatzfunktionen erhöhen die Einsatzmöglichkeiten. Automatische Flucht-, Brandschutz- und Rauchschutztüren bieten Komfort im Alltag und erfüllen die gesetzlichen Anforderungen im Notfall.



## **Rauchhemmende automatische Schiebetür**

- Bei Rauchalarm schliesst die Tür und begrenzt die Ausbreitung von Rauch in Gebäuden. Im Notfall kann die Tür mit einem Not-Auf-Taster geöffnet werden.

## **Automatische Brandschutztür**

- Getreu dem Konzept «3 Funktionen in einer Türe zu kombinieren», kann die automatische

Schiebe- Brandschutztür als komfortablen Personendurchgang, widerstandsfähiger Brandabschluss und sicherer Fluchtweg genutzt werden.

## **Das multifunktionelle Türsystem SLX Break-Out**

- Im Alltag ein komfortabler automatischer Durchgang, im Notfall ein Flucht- und Rettungsweg.

## **Redundante automatische Türen für Flucht- und Rettungswege**

- Redundante Türsysteme für die automatische Notöffnung sind mit einem Primär- sowie einem Sekundär-System ausgestattet. Die dauernde Überwachung der Elemente sowie der Einsatz redundanter Radar-Bewegungsmelder stellen sicher, dass im Notfall oder bei einer Störung die Tür automatisch öffnet und den Fluchtweg freigibt.

# AUTOMATISCH ENERGIE SPAREN



## Zuverlässiger Schutz vor Wärmeverlust

Generell reduzieren bereits die kurzen Öffnungs- und Schliesszeiten den Luftaustausch und somit auch die Energieverluste massgeblich.



# Die Eingangslösung mit starker Energieeffizienz

Das Gilgen Profilsystem PSW < green wings > gibt dem Umweltbewusstsein ein neues Profil. Mit dem Gilgen Profilsystem PSW kombiniert mit den Gilgen Antrieben SLX oder SLA bietet Gilgen Door Systems ein geprüftes Komplettsystem an wärmegeprägten Automatiktüren.

## Energiesparende Automatiktür

Die wärmegeprägte automatische Gilgen Schiebetür mit PSW-Profilen schützt das Gebäude mit niedrigen U-Werten zuverlässig vor Energieverlust und führt somit zur Verbesserung der Gesamtenergiebilanz des Gebäudes. Dieser Vorteil hat Zukunft:

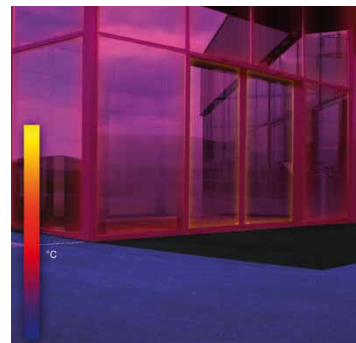


## Gilgen PSW: ift Rosenheim und TÜV geprüftes und zertifiziertes Gesamtsystem

- U-Wert Berechnung
- geringe Luftdurchlässigkeit
- hohe Schlagregendichtheit
- hohe Windlast
- Personensicherheit
- Fluchtweg (redundant)



Moderne Fassade - aber Eingang mit konventionellen, nicht wärmegeprägten Profilen: Unnötiger Energieverlust.



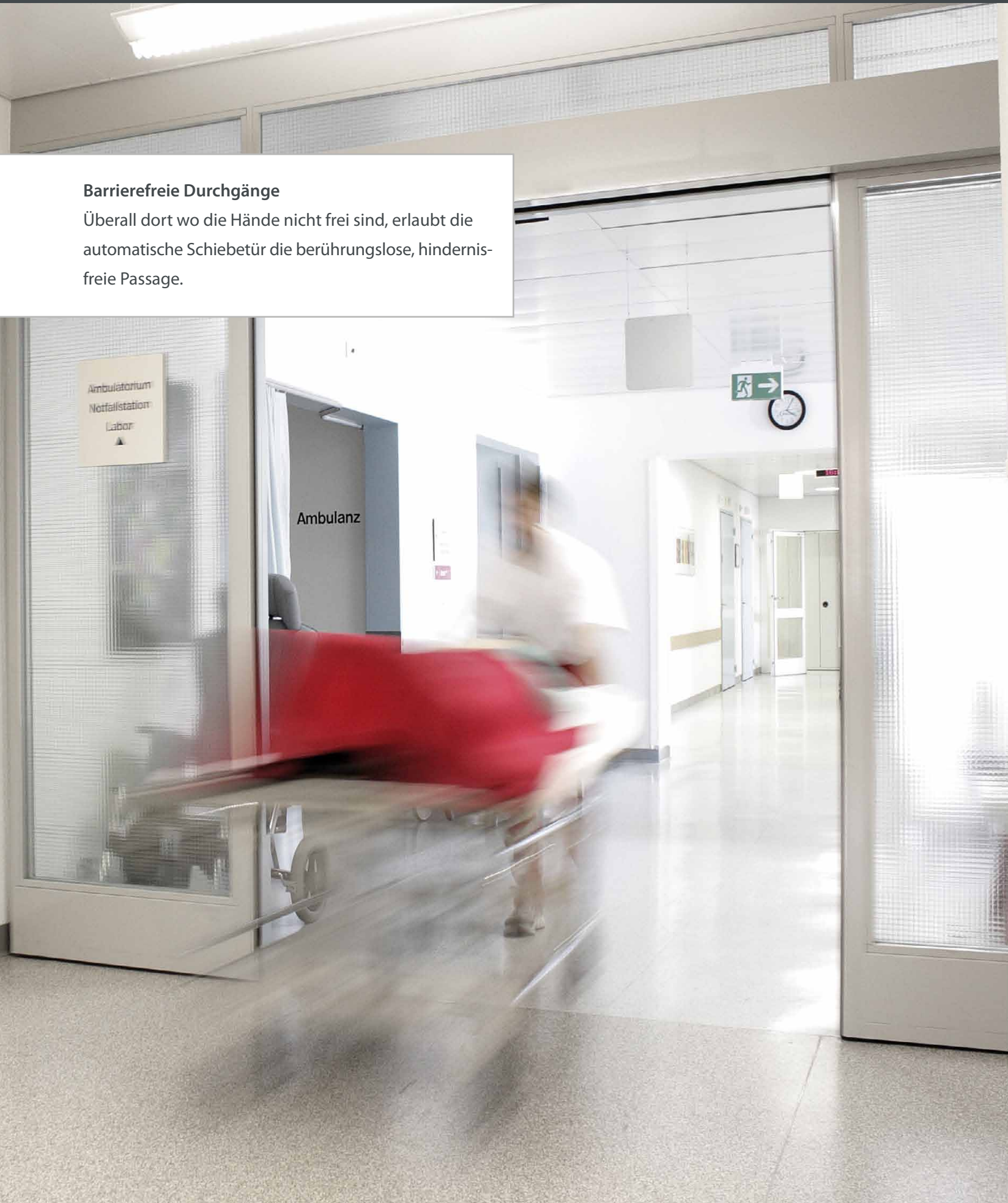
Gleiche Technik für Fassade und Eingang mit Gilgen Profilsystem PSW: Je nach Ausführung kann beim Eingang bis zur Hälfte der Energie eingespart werden!



# AUTOMATISCH BERÜHRUNGSLOS

## Barrierefreie Durchgänge

Überall dort wo die Hände nicht frei sind, erlaubt die automatische Schiebetür die berührungslose, hindernisfreie Passage.

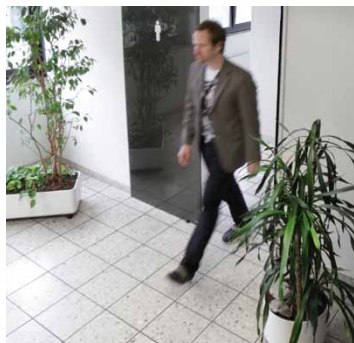


# Barrierefreiheit – Komfort – Hygiene

Wir machen den Weg automatisch frei.

## Automatische Vorteile

Die zuverlässigen Gilgen Automatiktüren optimieren den hindernisfreien Durchgang von einem Raum in den andern: Berührungslos, komfortabel und hygienisch.



## Barrierefreiheit

Für körperliche behinderte und in ihrer Mobilität eingeschränkte Menschen ist Barrierefreiheit der Schlüssel zur Teilhabe am gesellschaftlichen Leben. Barrierefreies Bauen richtet sich nicht nur an Schwerbehinderte und ältere Menschen, sondern auch an temporär behinderte Menschen, wie z.B. Eltern mit Kleinkindern (Kinderwagen), Personen mit sperrigen Einkäufen oder Gehhilfen, usw.

## Gesundheit / Hygiene

Das berührungslose Öffnen von Türen erfüllt höchste Ansprüche an die Hygiene. Krankheiten werden durch das Betätigen von Türklinken sehr schnell übertragen. Mit automatischen Gilgen-Türen kann der Zugang zur Toilette «bakterienfrei» gestaltet werden.

## Komfort

Öffnen Sie Ihren Besuchern die Türen. Sorgen Sie für ein einfaches, bequemes Eintreten und einen freundlichen Empfang. Ob mit Gepäck, mit Einkäufen oder mit Kindern an der Hand: Automatische Türen gewähren jedem Besucher freies, berührungsloses Passieren. Automatische Türen verbessern die Bewegungsfreiheit und führen damit zu höherer Lebensqualität.

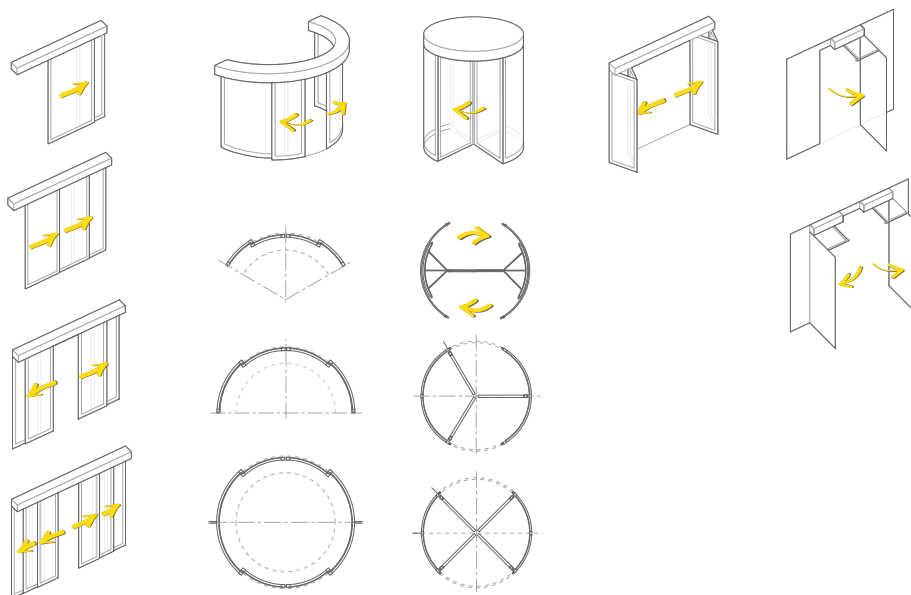
# AUSWAHL UND PLANUNGSKRITERIEN

Wählen Sie die richtige Automatiklösung für Ihre Anforderungen.



# Der passende Personendurchgang

- ideal
- geeignet
- bedingt geeignet



	Schiebetüren	Rundschiebetüren	Karusselldrehtüren	Faltflügeltüren	Flügeltüren
<b>Optimaler Personenfluss</b>					
barrierefreies Bauen, Komfort	●●●	●●●	●●	●●	●●
hohe Frequenz, Flexibilität	●●●	●●●	●●	●●	●●
nachträglich Automatisieren					●●●
<b>Design und Kreativität</b>					
Stil, Ausstrahlung, Material	●●	●●●	●●●	●	●
transparente Gestaltung	●●●	●●	●●	●●	●●
Dynamik als Gestaltungselement	●●●	●●●	●●●	●	●
<b>Funktionen und Mehrwert</b>					
Brandschutz	●●●				●●●
Flucht- und Rettungsweg	●●●	●●	●●	●●	●●●
Rauchschutz	●●●				
Zugluft eindämmen/verhindern	●●	●●	●●●	●	●
<b>Zutritt, Sicherheit und Organisation</b>					
Objektschutz, Verriegelung	●●●	●●●	●●●	●●	●●●
Personenschutz	●●●	●●●	●●	●	●●
<b>Einsatzgrößen</b>					
Durchgangsbreite	800 — 4000 mm	Ø 1000 — 2600 mm	Ø 2000 — 4800 mm	800 — 1600 mm	700 — 2800 mm
Flügelgewicht	max. 2 × 150 kg 1 × 150 kg 4 × 60 kg	max. 2 × 120 kg		2 × 70 kg	250 kg abhängig von Flügelgröße

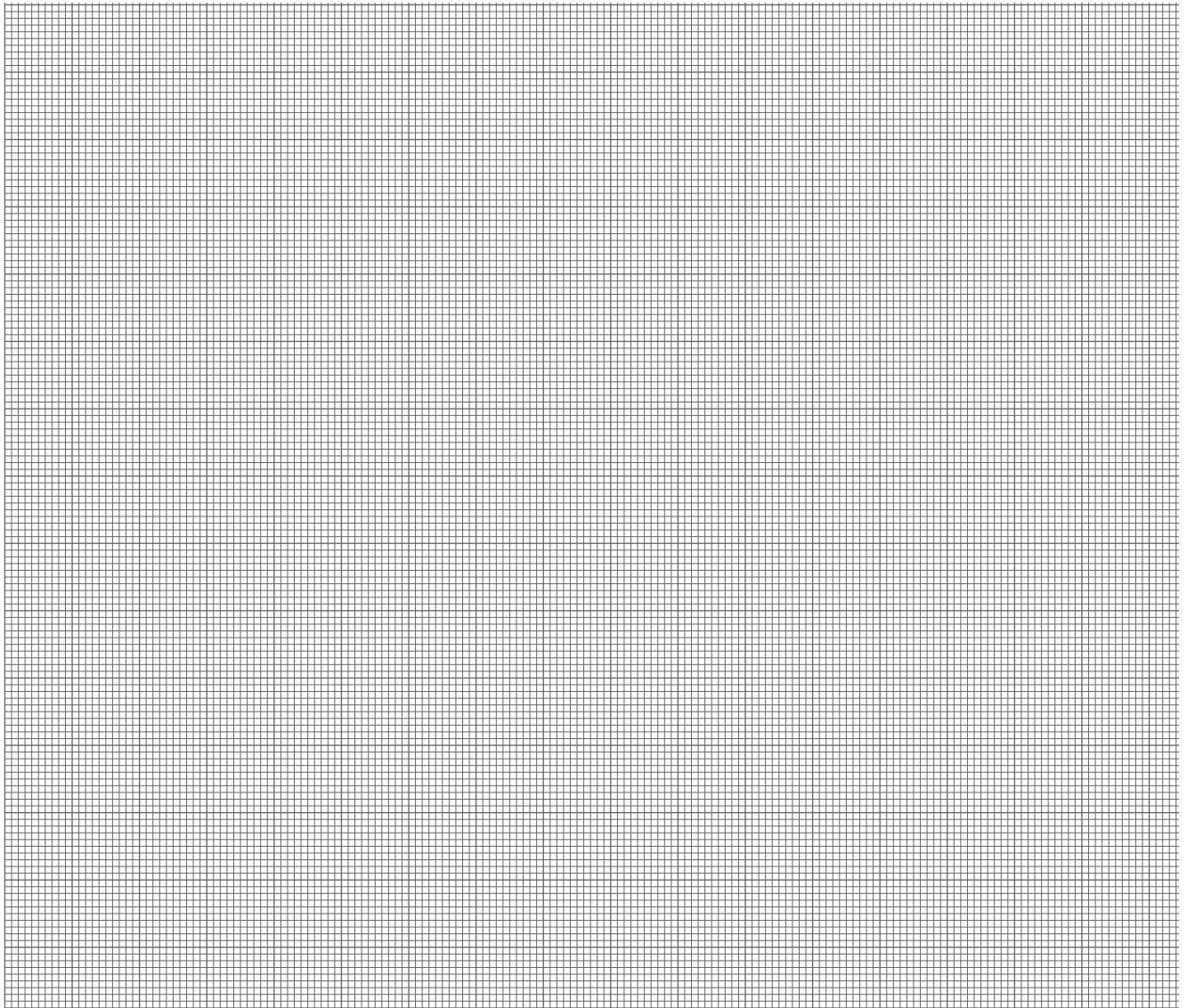
PLANEN SIE MIT UNS





---

## Ihre Notizen



---

---

---

---

---

---

---

## Ihre Notizen



---

---

---

---

---

---

---



**Hauptsitz**  
Gilgen Door Systems AG  
Freiburgstrasse 34  
CH-3150 Schwarzenburg  
Tel. +41 31 734 41 11  
Fax +41 31 734 43 79  
[www.gilgendoorsystems.com](http://www.gilgendoorsystems.com)

**Hauptsitz Vertrieb Schweiz**  
Gilgen Door Systems AG  
Untermattweg 22  
3027 Bern  
Tel. 0848 80 44 88  
Fax 031 985 36 01  
[www.gilgendoorsystems.ch](http://www.gilgendoorsystems.ch)

**Gilgen Door Systems AG**  
In der Au 5  
CH-8406 Winterthur  
Tel. 0848 80 44 88  
Fax 052 268 90 10  
[www.gilgendoorsystems.ch](http://www.gilgendoorsystems.ch)

**Gilgen Door Systems SA**  
Route des Avouillons 30  
CH-1196 Gland  
Tel. 0848 80 44 88  
Fax 022 999 60 80  
[www.gilgendoorsystems.ch](http://www.gilgendoorsystems.ch)

**Gilgen Door Systems Germany GmbH**  
Münchener Strasse 22  
DE-64521 Gross-Gerau  
Tel. +49 61 52 92 52 60  
Fax +49 61 52 92 52 70  
[www.gilgendoorsystems.de](http://www.gilgendoorsystems.de)

**Gilgen Door Systems Austria GmbH**  
Concorde Business Park 1 / E / 1 / 4  
AT-2320 Schwechat  
Tel. +43 17 06 58 66  
Fax +43 17 06 58 56  
[www.gilgendoorsystems.at](http://www.gilgendoorsystems.at)

**Gilgen Door Systems France Sàrl**  
21, rue Alexis de Tocqueville  
Silic 5 - Immeuble Ampère  
FR-92182 Antony Cedex  
Tel. +33 1 46 66 66 80  
Fax +33 1 56 45 29 66  
[www.gilgendoorsystems.fr](http://www.gilgendoorsystems.fr)

**Gilgen Door Systems UK Limited**  
Crow House, Crow Arch Lane,  
GB-Ringwood, Hampshire, BH24 1PD  
Tel. 01425 462000  
Fax. 01425 462001  
[www.gilgendoorsystems.co.uk](http://www.gilgendoorsystems.co.uk)

**Gilgen Door Systems Italy S.r.l.**  
Via della Fisica, 4  
IT-40068 San Lazzaro di Savena (BO)  
Tel. +39 051 70 49 45  
Fax +39 051 63 25 099  
[www.gilgendoorsystems.it](http://www.gilgendoorsystems.it)

**Gilgen Door Systems Spain**  
Tel: +34 93 590 71 94  
Fax +34 93 590 71 94  
[www.gilgendoorsystems.es](http://www.gilgendoorsystems.es)

**Gilgen Door Systems (Suzhou) Co. Ltd**  
Building 1-C  
128 Fangzhou Road  
Suzhou Industrial Park  
CN-215126 Suzhou  
Tel: +86 512 62 83 87 93  
Fax +86 512 62 83 37 10  
[www.gilgendoorsystems.cn](http://www.gilgendoorsystems.cn)