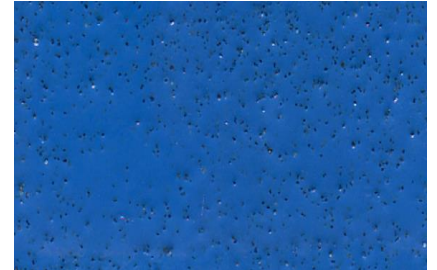


WALO – HAYPANOL® D

Der klassische Industriebodenbelag



KEE Einstreubelag



Produktbeschreibung

Die fugenlosen WALO-HAYPANOL D Einstreubeläge haben eine hohe mechanische und chemische Beständigkeit.

Das Eigenschaftsprofil unserer Industriebodenbeläge wird auf die jeweilige Beanspruchungsklasse nach SIA 252 angepasst.

Die Abstimmung der Rutschfestigkeit des Belags erfolgt gemäss Ihren Anforderungen.

Zudem ist das System auch als antistatischer (AS) oder elektrisch ableitfähiger (ESD) Belag ausführbar.



Eigenschaften

- fugenlos
- rutschticher
- chemisch beständig
- mechanisch hoch beständig
- unterhaltsfreundlich
- RAL / NCS Farben
- AS / ESD ausführbar
- Schichtstärke: 3 bis 4 mm

Einsatzbereiche

- Produktionsräume
- Werkstätten
- Speditionen / Lager
- Nasszellen
- Rampen
- Labors / Technikräume
- Autogaragen

Gerne beraten wir Sie weiter:

bodenbelaege@walo.ch
Telefon: 044 745 23 11