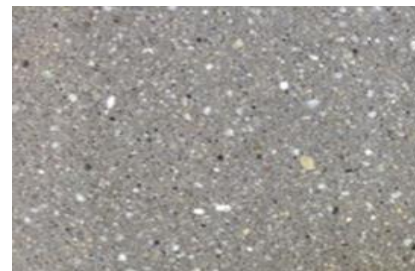


# WALO – DURATEX® Estriche

Der Beginn unserer Qualitäts-Bodensysteme

ZUZ Estrich



## Produktbeschreibung

Sämtliche schwimmende Estriche werden von uns nach der Norm SIA 251 erstellt. Wir verfügen über ein breites Produktsortiment und beraten Sie individuell.

Je nach Anforderung, ihrem Bauvorhaben oder dem Bauablauf können Sie zwischen Fließ- und Mörtelstrichen auf Basis von Calciumsulfat, Zement, Kunstharz oder Gussasphalt auswählen.

Einige Produktsysteme lassen sich mit einer entsprechenden Oberflächenbearbeitung auch als Fertigbeläge ausführen.



## Eigenschaften

- einstellbare Belegreife
- einstellbare Frühfestigkeit
- definierte Druckfestigkeit
- als Fertigbelag ausführbar

## Einsatzbereiche

- Wohnräume
- Büroräume
- Produktionsflächen
- Korridore
- Küchen / Bäder
- Garderoben / Nasszellen

## Gerne beraten wir Sie weiter:

bodenbelaege@walo.ch  
Telefon: 044 745 23 11