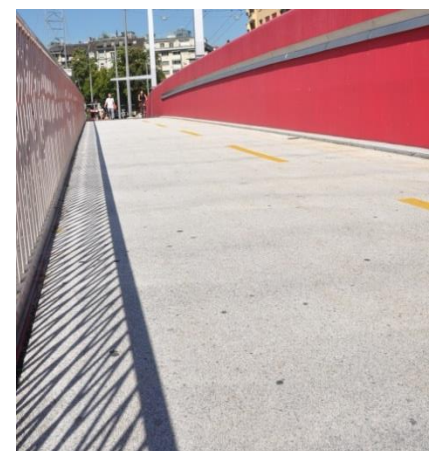


WALO – Gussasphalt BMB

Der dichte vielseitige Belag



Produktbeschreibung

Gussasphalt, einer der ältesten und vielseitigsten Baustoffe, findet als Dichtungs- und Nutzbelag im Hoch- wie auch im Tiefbau eine sehr breite Verwendung. Spezielle auf den jeweiligen Einsatzbereich abgestimmte Mischungen von Bitumen und Füllstoffen werden in heissem Zustand maschinell oder von Hand eingebracht. Die Gussasphaltmasse ist nahezu hohlraumfrei, so dass sie nicht weiter verdichtet werden muss. Der Belag ist zäheelastisch und kann auch für kritische Untergründe wie alte Holzböden oder direkt auf erdberührte Böden aufgebracht werden. Nach einer Abkühlzeit von ca. 3 Stunden kann der Belag bereits voll belastet werden.

Eigenschaften

- fugenlos
- verschleissfest
- rutschticher
- wasserdicht
- wasserdampfdicht
- schnelle Nutzbarkeit
- wärmedämmend
- rissüberbrückend
- trittschalldämmend
- unterhaltsfreundlich
- Schichtstärke: 30 bis 50 mm

Einsatzbereiche

- Geh- / Fahrwege
- Erdberührte Parkdecks
- Einstellhallen
- Bahnhöfe
- Haltestellen
- Brücken
- Tunneln
- Estriche
- Tierställe
- Aussenflächen
- Abdichtungen

Gerne beraten wir Sie weiter:

bodenbelaege@walo.ch
 Telefon: 044 745 23 11