

## WALO – Oberflächenschutz OS 11a

Der mehrlagige rissüberbrückende Schutz

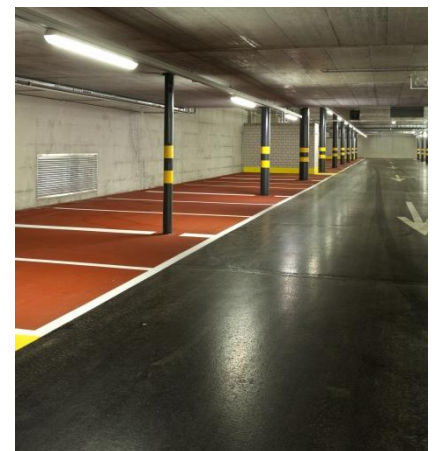


### Produktbeschreibung

Die Beschichtungen von Parkhäusern und Tiefgaragen benötigen je nach Lage, Zustand und Belastung der Flächen eine unterschiedliche Lösung.

Der WALO-Oberflächenschutz OS 11a ist eine mehrschichtige, elastische Parkhausbeschichtung für befahrbare, mechanisch stark belastete Flächen auf Zwischen- und Freidecks.

Mit unserem WALO-Oberflächenschutzsystem OS 11a rapido erreichen wir eine rasche Benutzbarkeit und minimieren damit die Ausfallzeit.



### Eigenschaften

- fugenlos
- Schutz vor Chlorideintrag
- öl-, fett-, benzinbeständig
- wasserdicht
- rissüberbrückend
- verschleissfest
- definierte Farbpalette
- unterhaltsfreundlich
- UV-beständig ausführbar
- schnelle Nutzbarkeit ausführbar
- Schichtstärke: 3 bis 5 mm

### Einsatzbereiche

- nicht erdberührte Freidecks
- Zwischendecks

### Gerne beraten wir Sie weiter:

bodenbelaege@walo.ch  
Telefon: 044 745 23 11